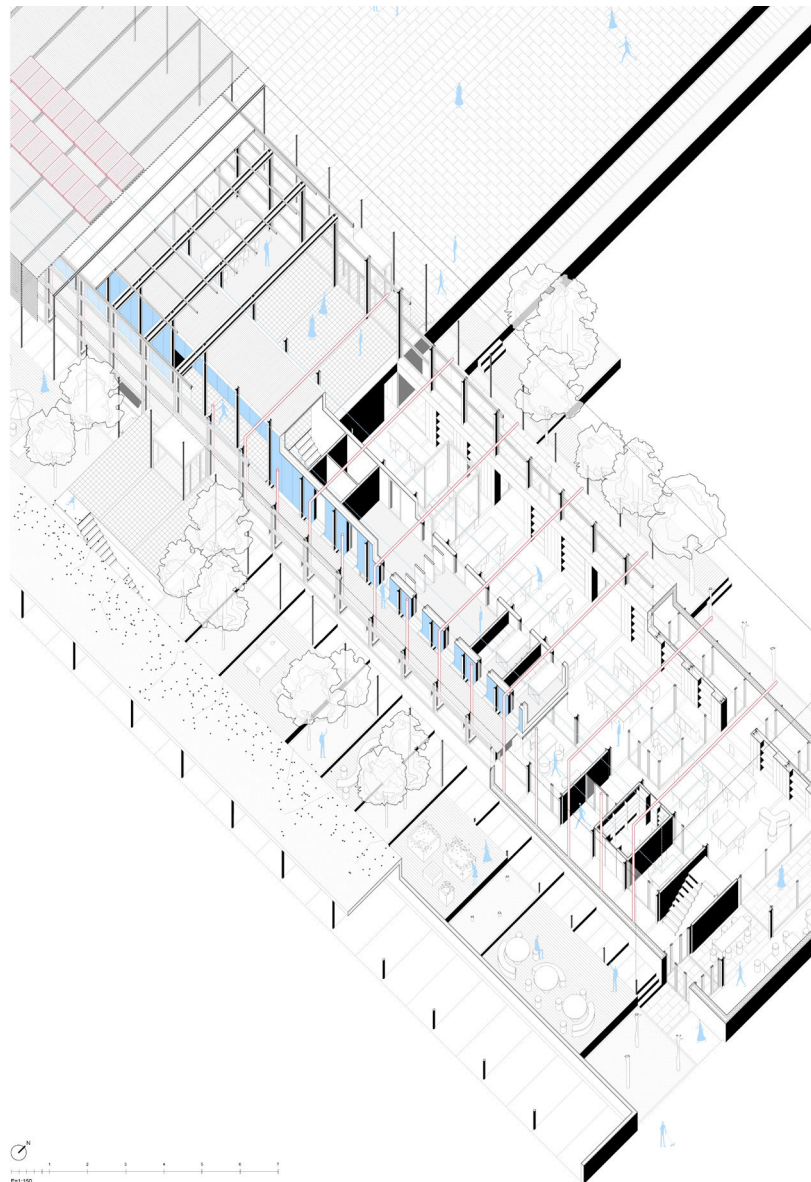




***“Lo compacto, que no la compacidad es una apariencia y no depende de su materialidad y si de su geometría, la materialidad disuade o invita, es de orden concreto y particular. La geometría informa y haciéndonos participes de algo mucho más general”.***



**Concurso en dos fases para la construcción de un Edificio Cero de oficinas en la sede de Kömmerling.**  
**// 2º Premio // 2017 // Camarma de Esteruelas, España // rubial-sanchez // [co-KÖMM],** se concibe desde la convicción de que la aplicación de valores netamente industriales como la prefabricación, la repetición o la modulación, no solo reduce costes y hace más eficientes los procesos constructivos, sino que produce un mejor resultado arquitectónico. La construcción debe pasar a ser un mecana, un sistema de ensamblaje de piezas fabricadas en taller, cuya complejidad resida en los nudos y encuentros entre ellas, reduciendo al máximo tanto las contingencias en obra como los plazos de construcción. Pensamos que el espacio generado por el nuevo edificio debía ser flexible y abierto permitiendo una sencilla re-configuración y apropiación de los espacios para otro tipo de actividades. Para ello, concentramos todo el programa cerrado dentro de una gran viga activa que articula el espacio interior y configura la galería climática, base de nuestra propuesta energética. Por otro lado el espacio exterior debía ser generoso con el espacio público y colectivo, conectando, por un lado, a los trabajadores de la fábrica con los trabajadores de las oficinas a través del jardín longitudinal que recorre la fachada sur; y por otro, conectando el polígono con el nuevo edificio de oficinas, a través de la gran plaza de acceso.

