

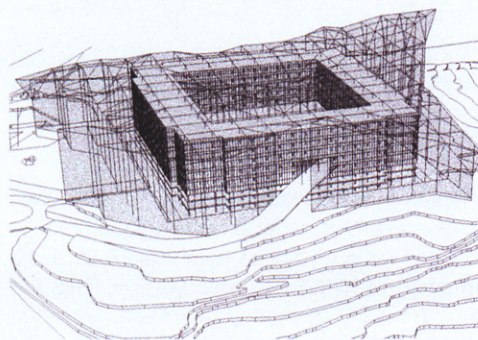
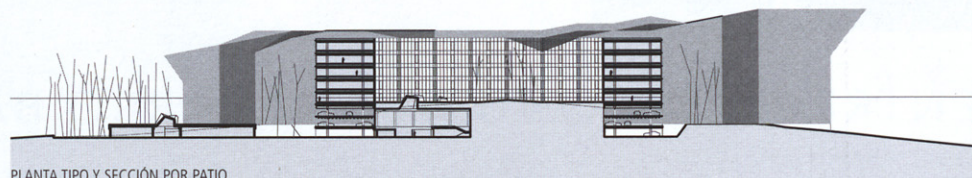
02 concurso para la sede del banc sabadell

Sant Cugat del Vallés, Barcelona, 2002

CLOTET Y PARICIO

ARQUITECTOS:
Lluís Clotet Ballús
Ignacio Paricio Ansuátegui

PROMOTOR:
Banc Sabadell



El solar es un pequeño monte, suave y redondeado y con un acceso natural por el lado norte. El proyecto debe entender y potenciar estas inmejorables cualidades del emplazamiento. Tiene que ser un edificio abierto en todas las direcciones, que tenga interés desde cualquier punto de vista y con la seguridad de que lo mejor es que sea un singular hito dominando un extenso territorio. Por esto imaginamos el edificio como un sistema, un conjunto de leyes y reglas de juego que sean capaces de tener en cuenta y resolver los problemas sin prefigurar imágenes finales.

En planta proponemos un anillo cuadrado de 93 x 93 metros con una profundidad edificable de 16 m. Es un elemento que no tiene principio ni final, pero tiene unos puntos singulares en las esquinas. Aquí situamos los accesos generales, pero evidentemente en cualquier punto del anillo puede organizarse un núcleo vertical que de independencia funcional a una determinada área.

En sección el anillo cuadrado de la planta se apoya como una corona encima de la montaña de forma que el punto más alto del solar coincida prácticamente con el centro del patio interior. Las cinco plantas de oficinas del anillo abren las fachadas tanto hacia el exterior como hacia el patio interior. Por debajo, tres plantas más destinadas a aparcamientos.

En la fachada se propone una piel exenta que abraza libremente un edificio formalmente estricto. Una hoja de acero inoxidable cortada y estirada da lugar a una malla que resuelve la protección solar, la protección acústica y el control de vistas, permitiendo una completa definición formal con independencia de las fases de edificación o de los cambios.

