

## 02 concurso para la plaza de la gardunya

Plaza de la Gardunya, Barcelona, 2006

### CLOTET Y PARICIO

#### ARQUITECTOS:

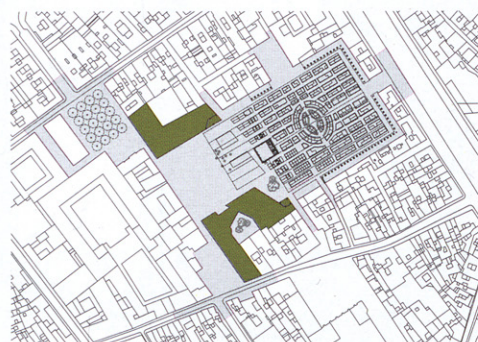
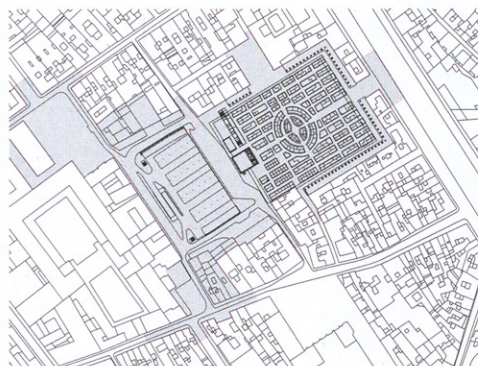
Lluís Clotet Ballús

Ignacio Paricio Ansuátegui

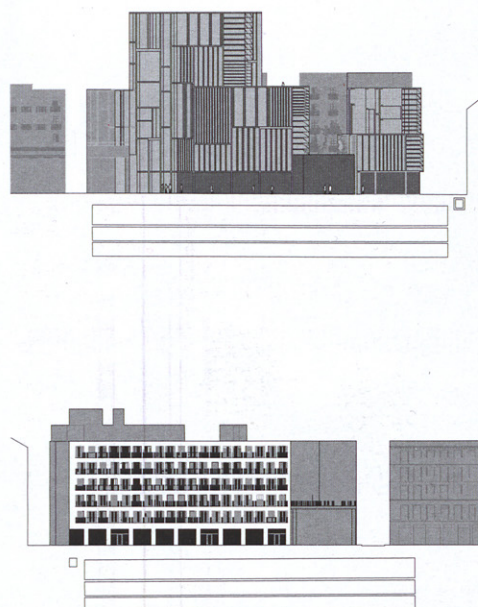
#### PROMOTOR:

Foment de Ciutat Vella

Ayuntamiento de Barcelona



PLANTA BAJA Y ALZADOS DESDE LA PLAZA



Proponemos tres plazas. Una de ellas de grandes dimensiones y ocupada en gran parte por el Mercado de la Boquería. Y las otras dos, mucho más pequeñas y delicadas que comunican la primera con la calle del Carme por el norte y con la calle del Hospital por el sur. El nuevo edificio de viviendas completa la definición de la gran plaza por uno de sus lados. La fachada del edificio está tratada a la manera de los edificios vecinos, con una voluntad de discreción formal.

También sigue exactamente el plano de fachada y la altura de los edificios vecinos, avanzando hacia el centro de la plaza. Pero en altura se levanta hasta nueve plantas por el

lado norte, dando respuesta a la enorme plaza. Aquí la imagen del edificio es de singularidad: volúmenes complejos, plantas libres y fachadas de vidrio.

La cubierta del Mercado proponemos prolongarla sobre parte de la nueva plaza, dando sombra y protegiendo de la lluvia a las terrazas de bares y restaurantes que se tratarían como paradas. Este estricto isomorfismo en el tratamiento de los cuatro límites del mercado lo independizará de la arquitectura de los alrededores, lo hará entender como una instalación más ligera, más temporal y explicará que la nueva Plaza de la Gardunya es en realidad la parte de la gran plaza no ocupada por el Mercado.

