

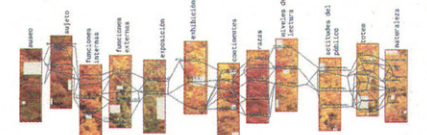
## ampliación del museo nacional de antropología premio veteco-asefave

esther jiménez

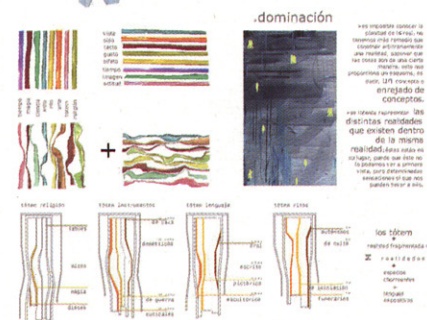
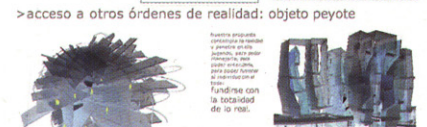
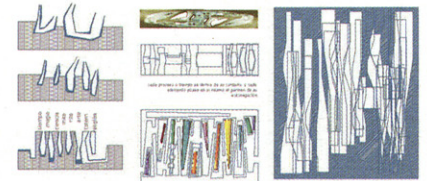
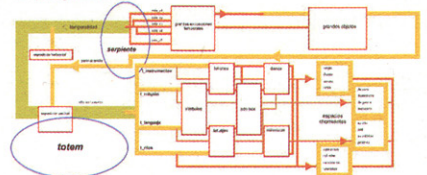
Promueve: Veteco-ASEFAVE  
Patrocinio: ALUMAFEL

[al mejor proyecto fin de carrera que incorpore fachada ligera...]

Somos nuestra memoria  
Somos ese quimérico museo  
De formas inconstantes  
Ese montón de espejos rotos.  
J. L. Borges



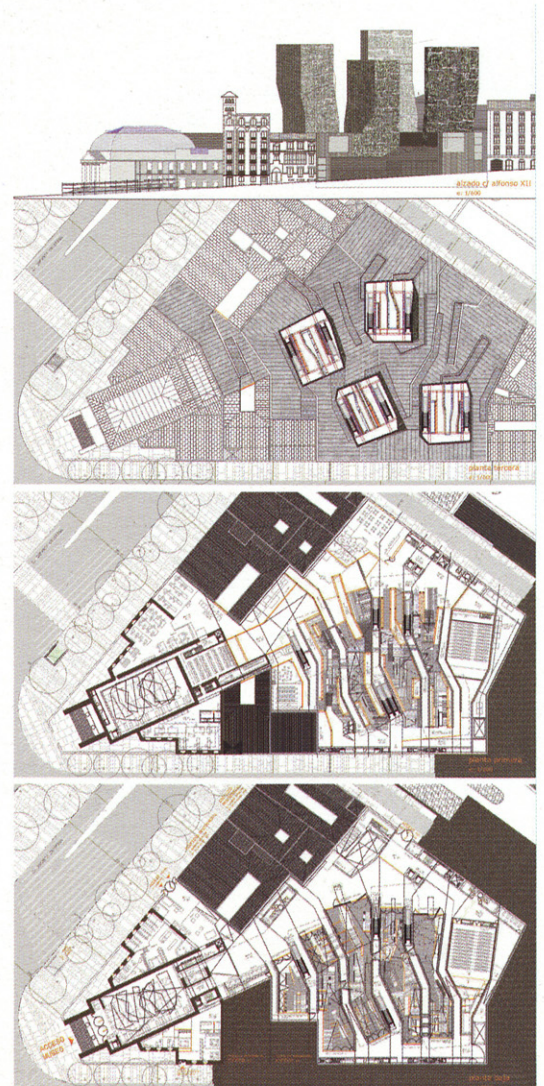
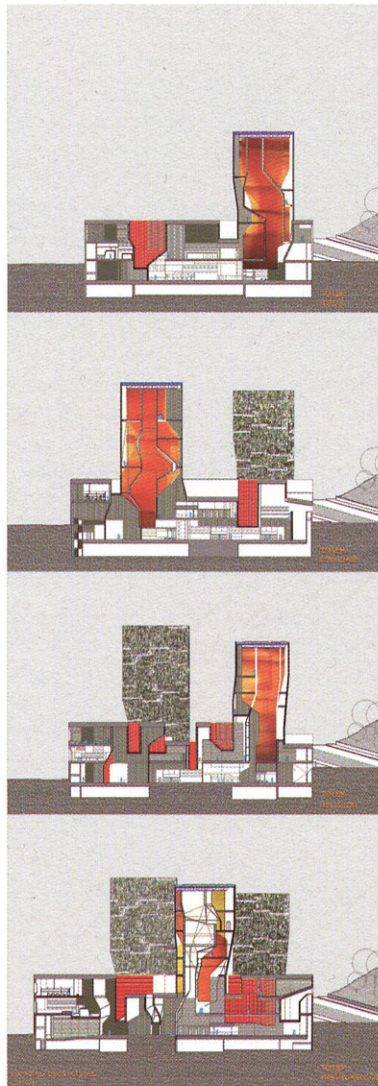
el programa

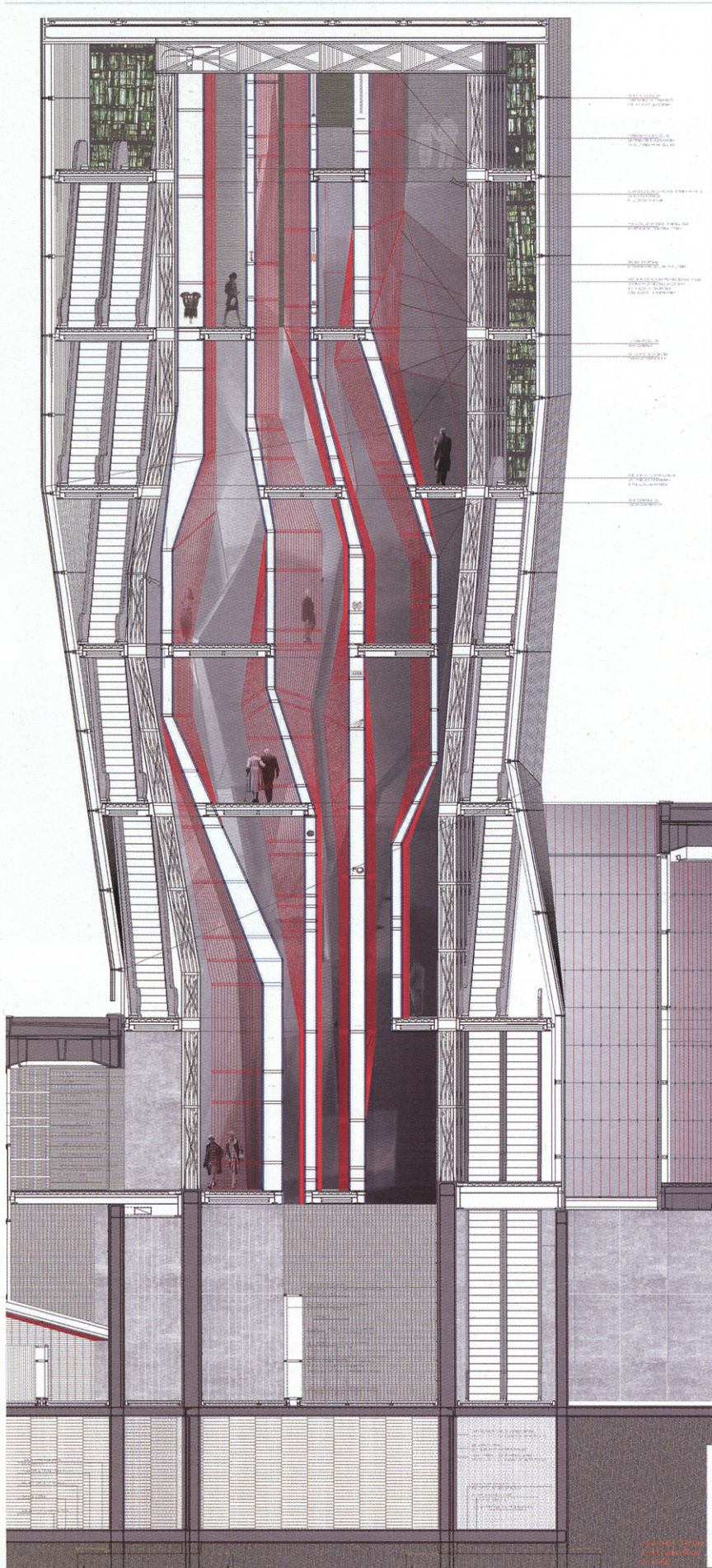


El proyecto se configura como ampliación de un edificio histórico, recuperando su gran volumen central como primer vestíbulo adquiriendo el valor de gran espacio expositivo. El segundo vestíbulo, ya en la ampliación, se codifica como una secuencia de volúmenes surcados por pasillos de luz. Es éste mecanismo dinámico y flexible el que sirve para articular las cinco piezas de las exposiciones temporales, cuya versatilidad queda manifestada tanto en su espacio-surco interior, como en la comunicación-transición de las mismas.

Sobre éste espacio horizontal en su recorrido emergen como pilares de una cultura palimhistórica, los Tótem, la exposición permanente, la exposición en vertical. Organizados como cromlechs. Tallados como piedra hecha herramienta. Cada tótem muestra sus vísceras, su caja fuerte. El espacio interior es un componente más del alzado. Alegato a la deshumanización-urbana. La luz y el espacio confluyen y despliegan su imagen. Son puertas a la percepción. Fantasmas atemporales. Contenedores de Humano.

En el mundo alineado en que vivimos la realidad antropológica debe presentarse de forma llamativa, baja una nueva luz, a través de la alineación del tema y de los personajes. Nuestra propuesta contempla la realidad cultural humana y penetra en ella jugando, para poder manejarla y entenderla, para poder fusionar al individuo con el todo; fundirse con la totalidad de lo real. Así se obtienen cuatro fragmentos de la realidad dominada: Tótem instrumentos, Tótem religión, Tótem lenguaje y Tótem ritos. La estucturación de la transmisión de su contenido se fragmenta a su vez en cuatro lenguas expositivas por tótem, generando entre ambas los espacios chorreantes -espacios bolsillo vertical- definiéndose como superficies de exhibición singulares líquidas y reflectivas, provocando percepciones múltiples derivando a un entendimiento global. El ambiente glamouroso del lado interno de la piel intenta representar la carga del inconsciente, por medio de la imagen recreada de la imagen real de los objetos expuestos como memoria colectiva.





**tótem religión**

leng. religión dioses    leng. religión    magia    leng. religión    mitos    leng. religión    tabues

**tótem instrumentos**

instrumentos de caza    instrumentos domésticos    instrumentos de guerra    instrumentos musicales

**tótem lenguaje**

lenguaje escrito    lenguaje oral    lenguaje escultórico    lenguaje pictórico

**tótem ritos**

ritos autónomos    ritos de culto    ritos de iniciación    ritos funerarios

módulo vidrio  
lenguas  
expositivas

módulo vidrio  
piel  
estructura

tótem religión

tótem instrumentos

tótem lenguaje

tótem ritos

prefabricado  
de vidrio  
en fachada