

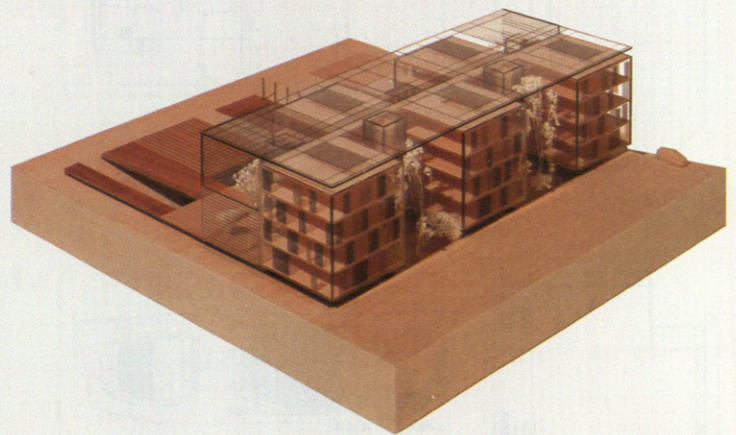
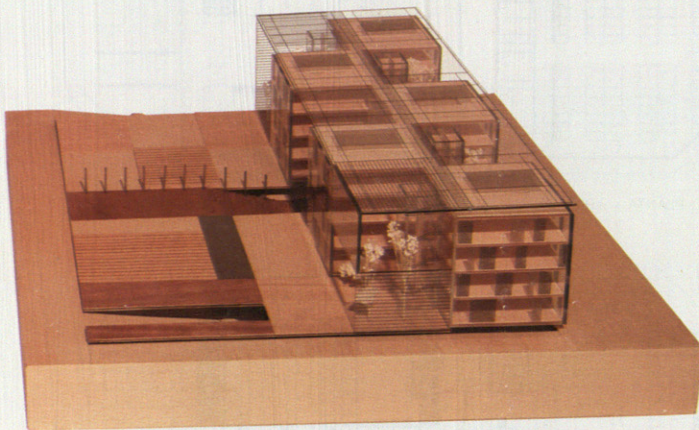
# 17 nueva sede de coca-cola en barcelona

El Prat de Llobregat, Barcelona. Julio 2002. PRIMER PREMIO DE CONCURSO RESTRINGIDO.

ARQUITECTOS/ARCHITECTS:

Carlos Ferrater

Juan Trias de Bes



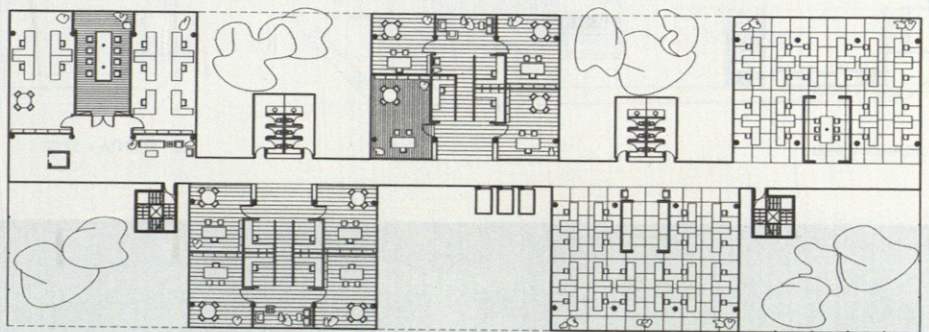
18 · VISTAS DE LA MAQUETA

19 La parcela se ordena mediante un sistema geométrico, una retícula de 15x12 metros, que estructura el espacio libre, una gran plaza - jardín de acceso, y el volumen edificado. El edificio está compuesto por una sucesión de volúmenes cúbicos de vidrio y jardines mediterráneos que logran doblar el volumen visual en relación al volumen edificado real.

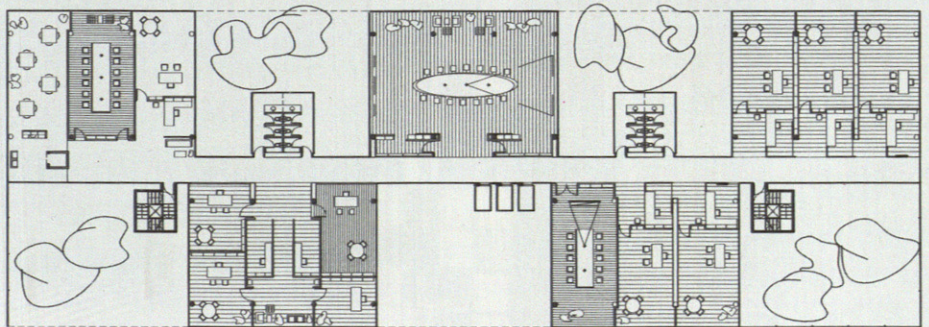
El programa se resuelve mediante un esquema de espina, una calle - corredor central que sirve de gran vestíbulo de relación y que recorre los espacios de trabajo intercalados por los patios mediterráneos. La forma de recorrer el edificio y el entrelazamiento entre espacios interiores y exteriores persiguen la integración entre naturaleza y trabajo.

La configuración y geometría de los espacios de trabajo permiten la flexibilidad y capacidad de transformación que se requiere a este tipo de edificios.

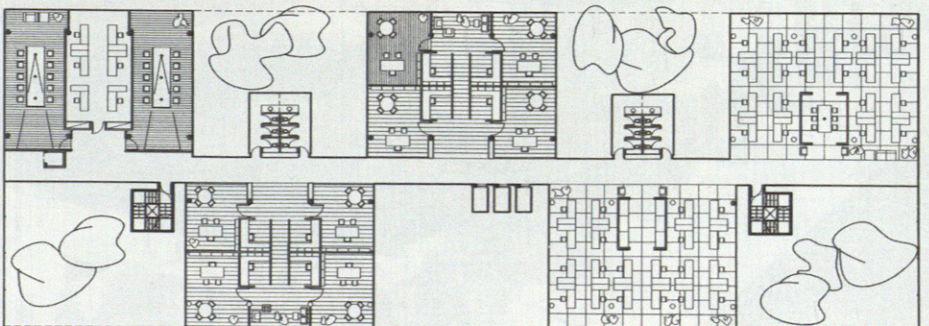
El proyecto explora la relación entre el espacio interior y exterior con el uso de un vidrio para control solar, que incluye una lámina de poliéster con una trama de puntos blancos en su cara exterior y de puntos negros en su cara interior, un material sensible a la luz que permite el control de la imagen y la percepción nocturna y diurna del edificio, tanto desde el interior como desde el exterior.



20 · PLANTA PRIMERA

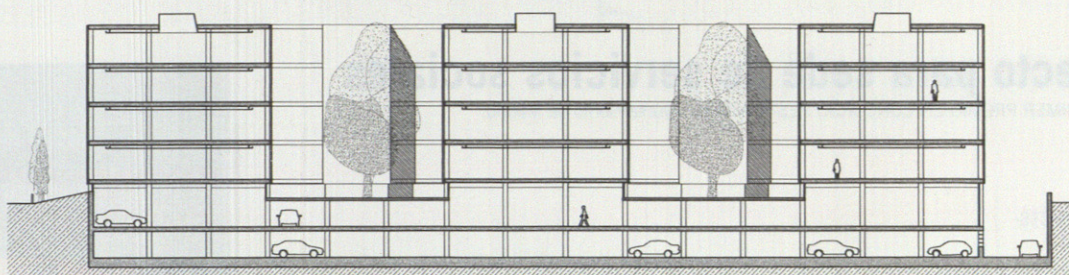


21 · PLANTA SEGUNDA

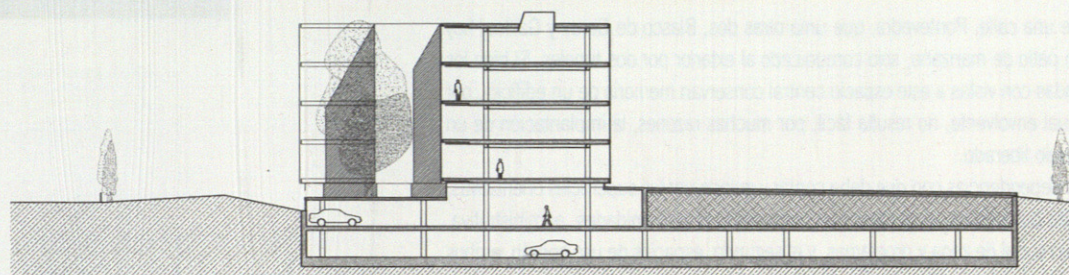


22 · PLANTA TERCERA





23 · SECCIÓN LONGITUDINAL



24 · SECCIÓN TRANSVERSAL

25 · MAQUETA DE CUBIERTAS

