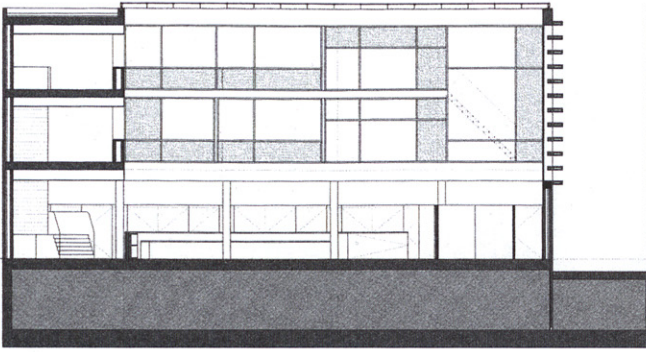
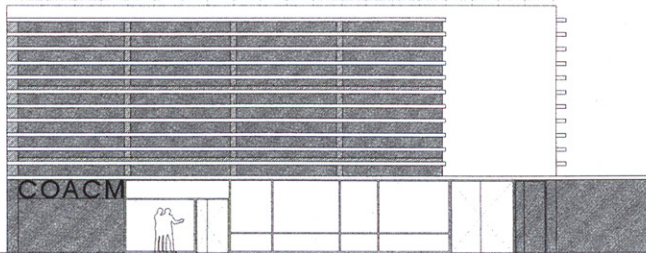


ARQUITECTURA JOVEN



02 · SECCIÓN TRANSVERSAL



03 · ALZADO

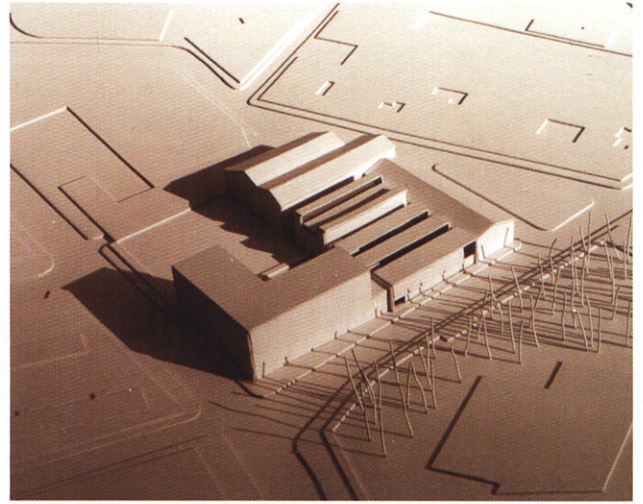
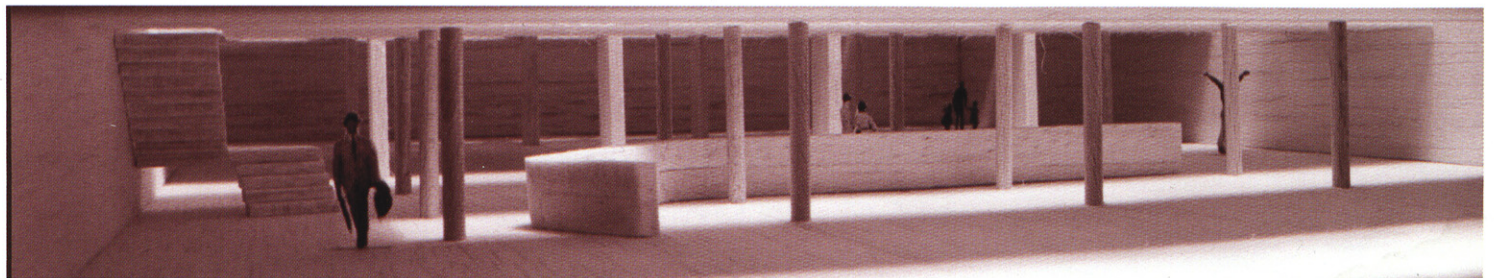
12.01 DELEGACIÓN DEL COLEGIO DE ARQUITECTOS DE CIUDAD REAL. CONCURSO. PRIMER PREMIO.

Concurso: octubre 2001
Proyecto de ejecución: marzo 2002

ARQUITECTOS/ARCHITECTS:
Ricardo Font de Villanueva, *1976, PFC
Amparo García del Castillo, *1976, PFC
Agustín García del Castillo, *1973 t. 1998
Raúl Heras Salinas, *1976 t. 2001
César Patín Lapausa, *1976, PFC
Daniel Rojas Berzosa, *1976, t. 2001
Luis Sarabia, *1976, PFC



06 · INTERIORES DE MAQUETA < v



04 · VISTA AÉREA DE MAQUETA

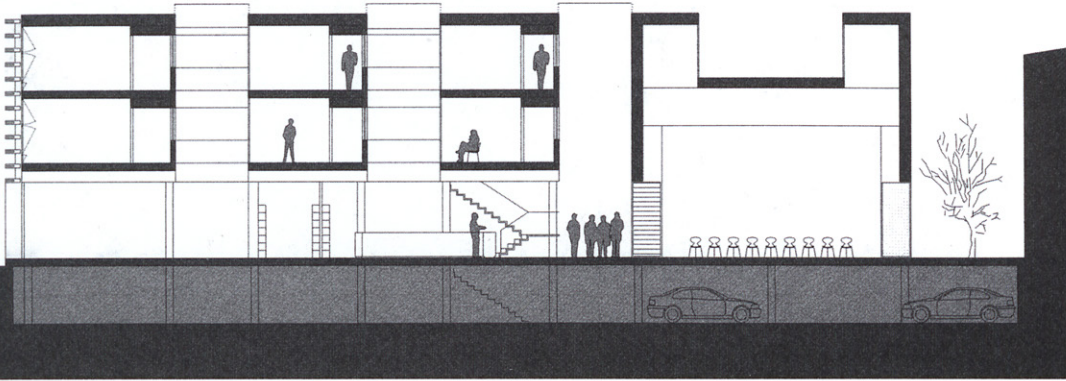
05 La nueva sede es un objeto compacto que no toma como referencia su entorno inmediato y que configura sus espacios desde el interior. Al exterior se ofrece una fachada silenciosa en la que dos grandes huecos confieren al edificio la escala propia de un edificio público. Uno para producir un generoso acceso mientras que el otro permite que el espacio interior tenga una conexión visual desde la planta alta con el exterior.

La sección se convierte en elemento clave para la comprensión del edificio, y en particular de su configuración espacial interior.

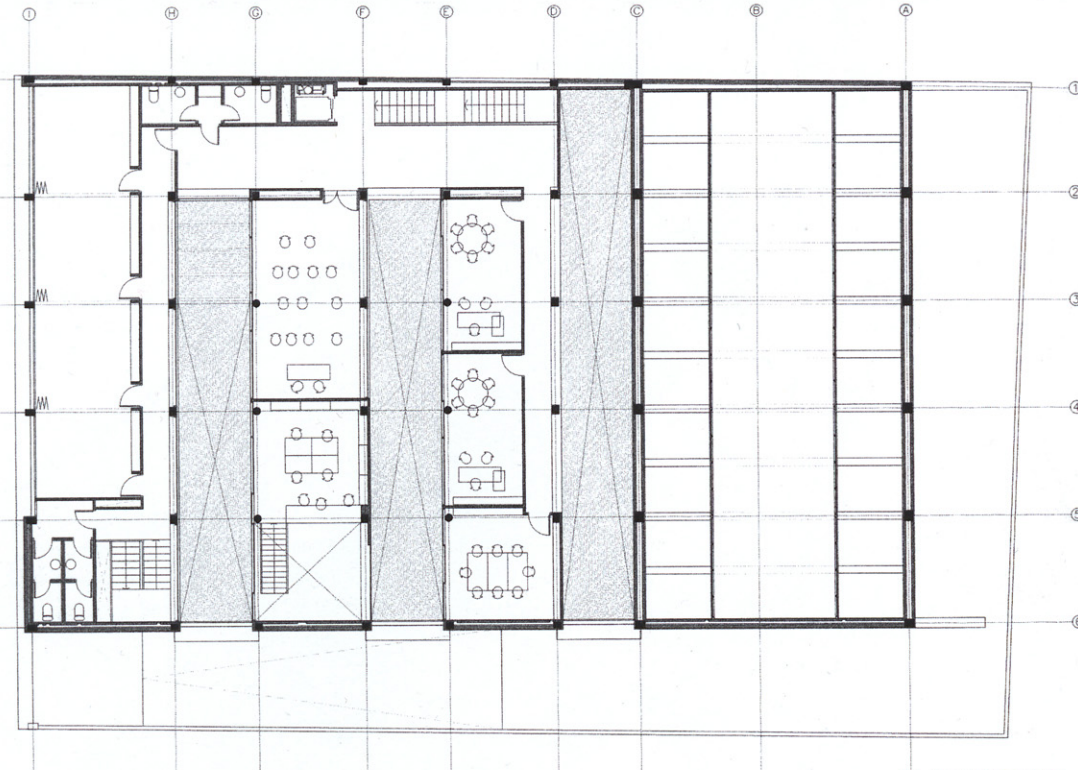
La planta baja tiene como protagonista el gran vestíbulo, articulado con una secuencia de pozos de luz transversales que anticipan los espacios que nos encontraremos en la planta alta del edificio. El vestíbulo funciona como un único espacio horizontal y flexible, capaz de admitir diversas zonificaciones. Mediante unas puertas abatibles puede sumarse el espacio del salón de actos. Su funcionamiento admite su uso como un único espacio para actos colegiales y exposiciones, o su división en aulas más pequeñas. Los espacios dedicados a Oretania y la cafetería se sitúan más ligados a la calle, para lograr una cierta independencia entre las funciones estrictamente colegiales, y las públicas.

La planta superior acepta la geometría de los pozos de luz que ordenan la volumetría del conjunto y permiten una conexión espacial con el espacio horizontal de la planta baja. Esa geometría configura unos espacios más compartimentados, en los que se ubican los despachos del colegio, de la asesoría, unos espacios a rentabilizar como talleres, estudios o también despachos, la Biblioteca y la Sala de Juntas como elemento más singular que mira y se muestra al exterior.

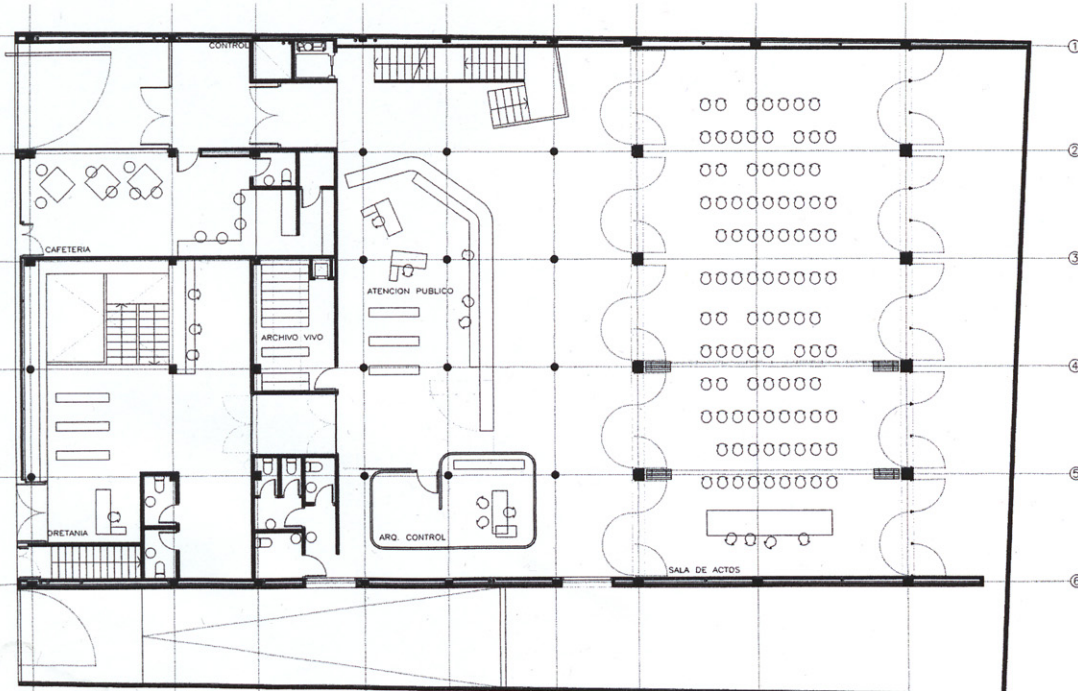
El edificio se entiende como unidad y consigue el carácter representativo propio de un edificio público sin pretender grandes alardes en cuanto a materiales y sistemas constructivos.



07 · SECCIÓN LONGITUDINAL



08 · PLANTA SEGUNDA



09 · PLANTA BAJA

Fe de erratas



En nuestro número anterior -el ya mítico 326- se publicó el proyecto ganador del primer premio en European VI para Marina de Cudello, Santander. Éste figura bajo la autoría de Jacobo García Germán y la de Javier García Germán y Borja Peña Morientes como colaboradores. ARQUITECTURA debe aclarar que los tres son autores del proyecto por igual, y que así debería de haber figurado en el título grande de la página.

83

Igualmente, en la publicación de los Teatros del Canal, de Juan Navarro Baldeweg, se omitieron los nombres del equipo de colaboradores, que son: Virginia González Rebollo, Juan Antonio Bueno, Carmen Bolívar, fernando García Pino, Jaime Bretón, Sibylle Streck, Alexander Levy (concurso). Virginia González Rebollo, Jaime Bretón, Marival Vázquez Sequeiros, Eduardo Vivanco y José María Piédrola (proyecto básico y de ejecución).

