

## Reforma de Casa en Milán

Umberto Riva  
1984

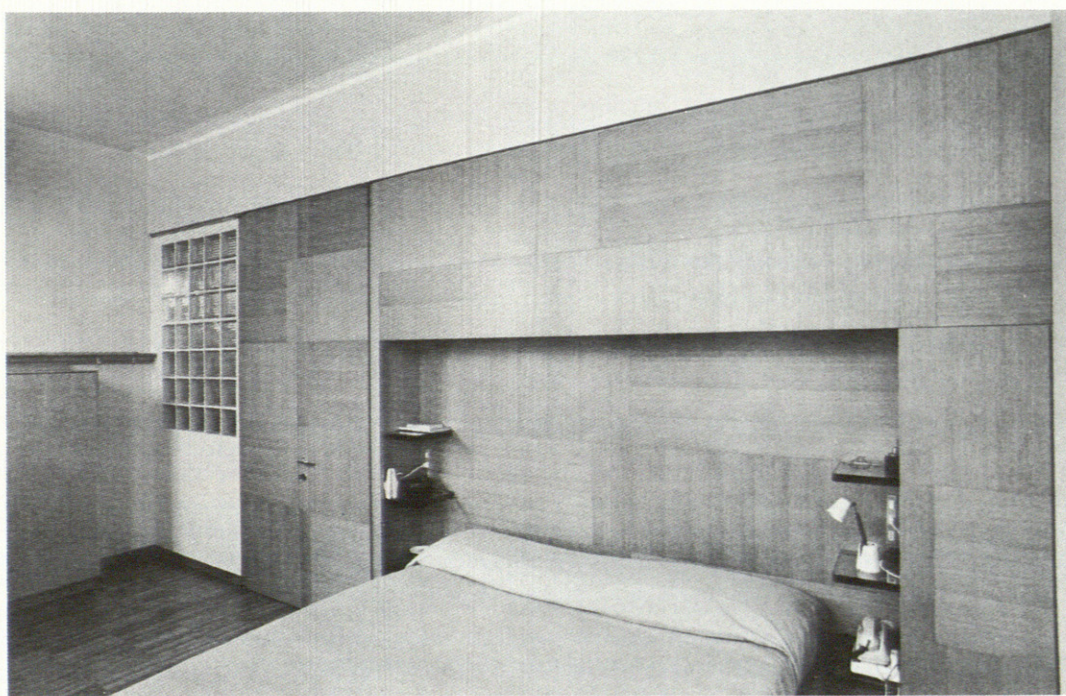
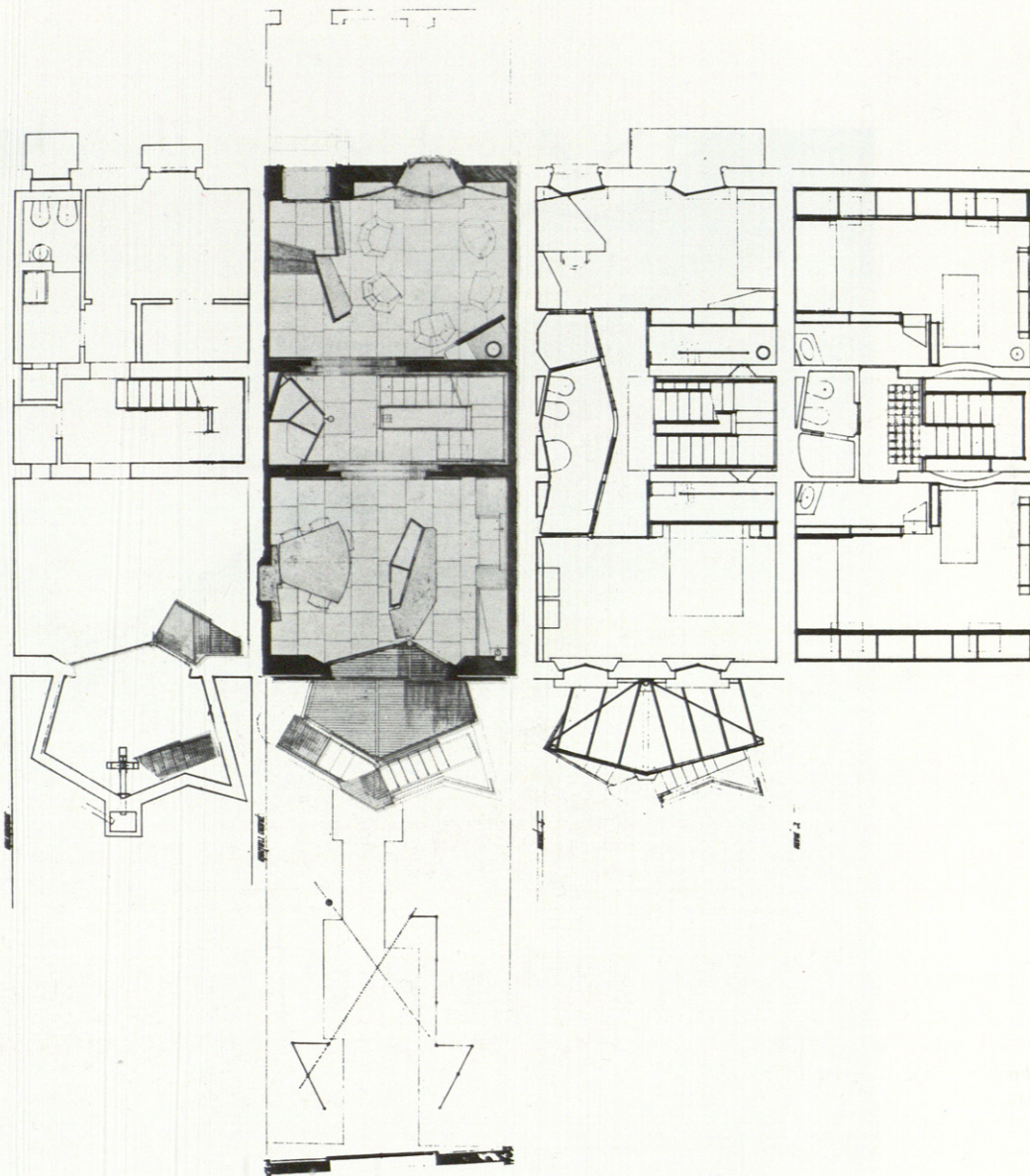
**E**l objetivo del proyecto es la radical redefinición del espacio habitable en un edificio con imposiciones de estructura y fachada. La intervención amplía la superficie habitable con la recuperación para su uso del sótano y del ático; modifica la organización distributiva de los planos, derivación lógica de la escalera —nuevo elemento— y, en definitiva, rediseña los huecos: marco interior de ventanas, tra-

galuz, bow-window... como filtros luminosos hacia el interior y el exterior.

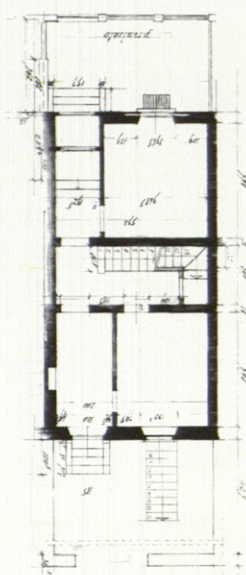
La lógica preexistente del edificio viene así transformada a través del rediseño global de los interiores, que determina el de los muros y decoración, sin dejar espacios resultantes del mismo: la luz, el color, la cualidad transparente, opaca o reflectante de la madera, el hierro, la piedra o el cristal y, en fin, la contraposición y la superposición de

elementos diversificados por los materiales o las proporciones, crean un escenario de escorzos y líneas oblicuas en continua progresión, con un equilibrio sutil —a veces al límite de la ruptura— que está, de un lado, en el fundamento vertical de escalera-tragaluz y, de otro, en la secuencia varanda-emparrado-jardín, los dos conjuntos de elementos más característicos.

Patrizia Zanella

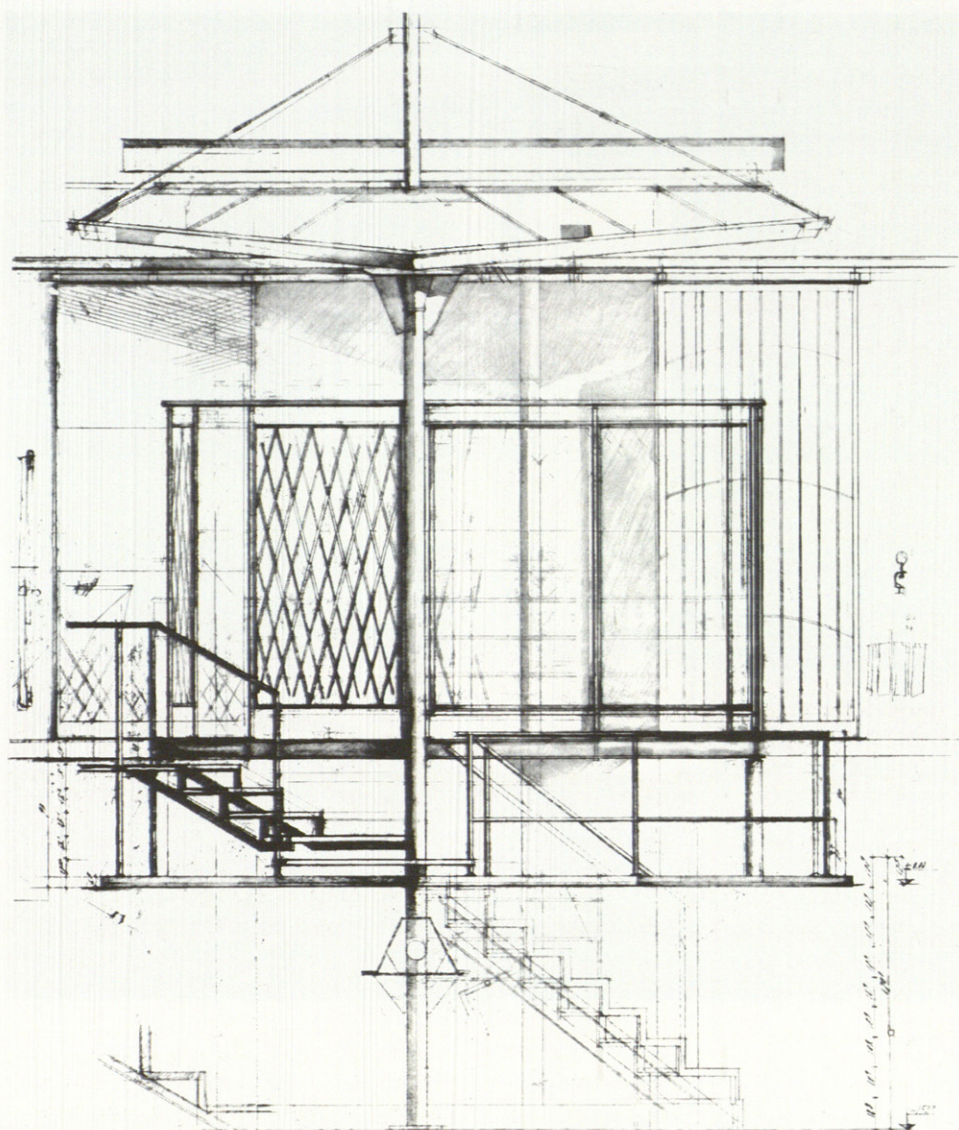


Arriba, distintas plantas  
reformadas.  
A la izquierda, vista del  
dormitorio principal.



*Planta original y diversas vistas de la casa.*





*Nuevo acceso.*

