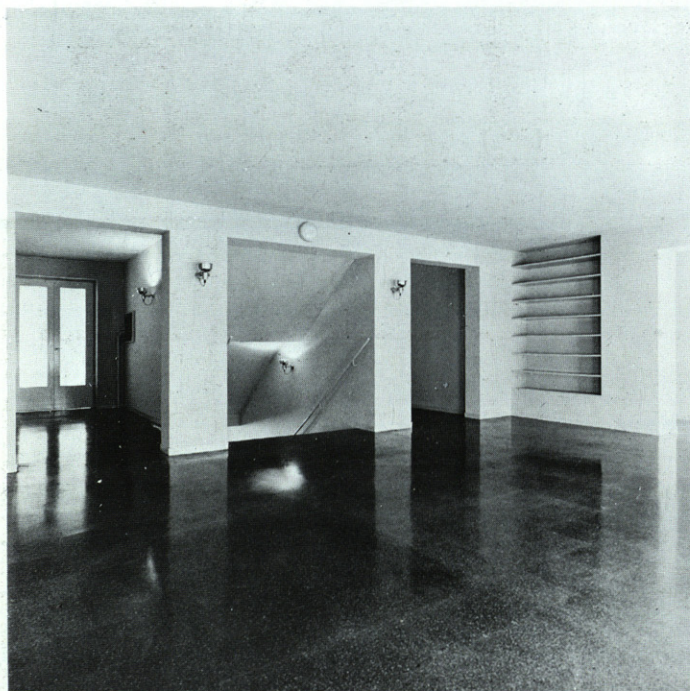


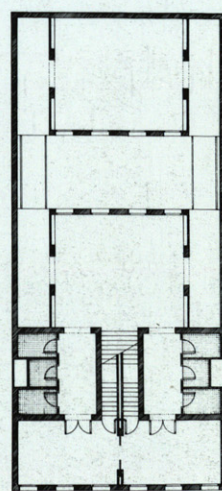
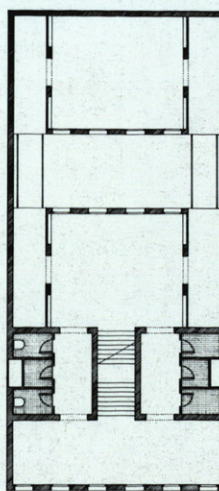
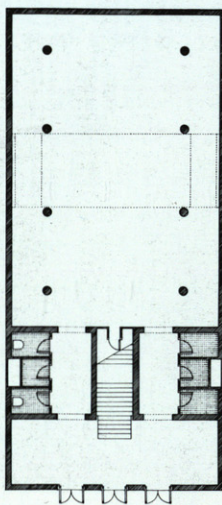
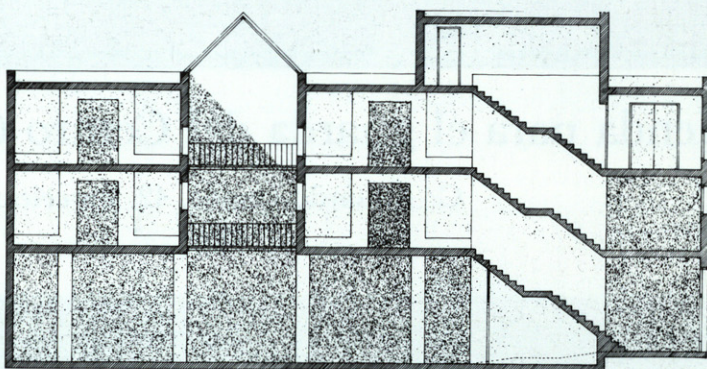
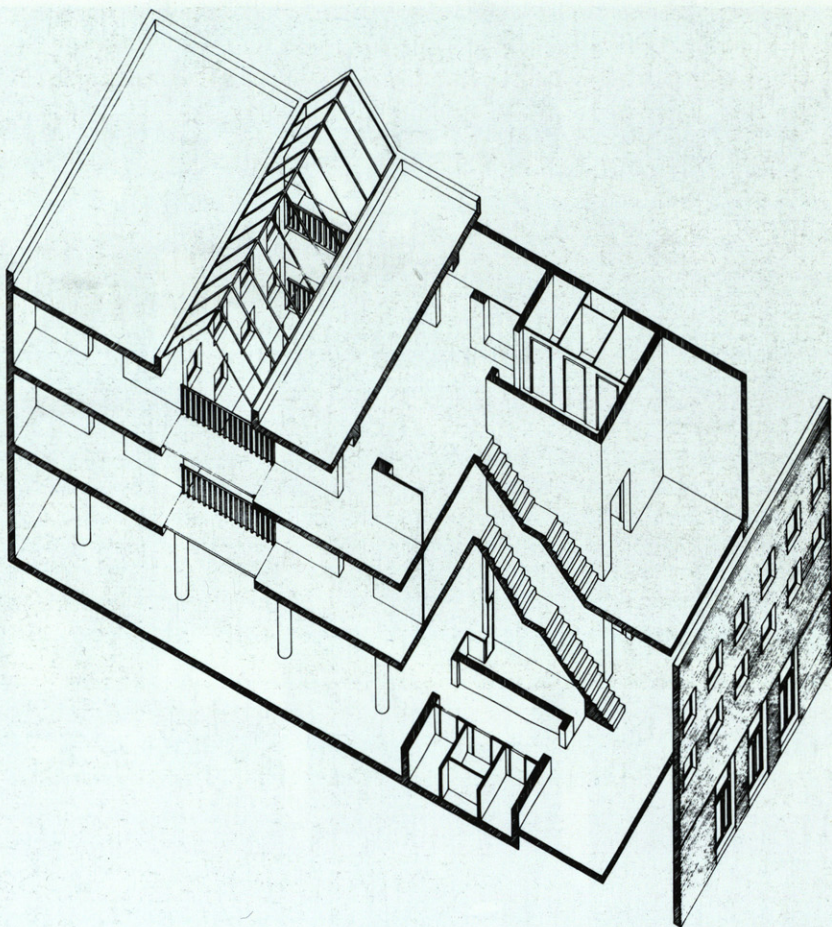
## Centro Cívico de la Sagrera.

C/ Martí Molist, 29.  
1981.





El edificio debía construirse sobre un pequeño solar rectangular, tres de cuyos lados son medianeras ciegas. El patio, por tanto, no es sino una necesidad. Pero también el único lugar en el que puede representarse el carácter público de la construcción. Así, la fachada, imposible en el exterior, se repite dos veces en el patio. Dos fachadas enfrentadas, por tanto, cuya distribución de huecos no corresponde a las necesidades de iluminación interiores, sino a las propias compositivas del rectángulo que las conforma, y que, en última instancia, permiten suponer la existencia de dos idénticos edificios desarrollados en sentidos opuestos sobre el eje más largo del solar a partir del vacío del patio, unidos a través de él mediante provisionales pasarelas metálicas. En los dibujos del proyecto se comprueba cómo tan sólo uno de esos edificios ha podido completarse alrededor de su escalera. Ese edificio, que en la simetría del esquema muestra la posibilidad del otro, alcanza la calle, donde se repite por tercera vez la misma fachada.



Estas obras fueron promovidas por el Área de Descentralización y Participación Ciudadana del Ayuntamiento de Barcelona, cuando estaba dirigida por Jordi Vallverdú y Graziella Costa.

Aparejador: Ramón Vinyes-Miralpeix.

Fotografías: Lourdes Jansana.