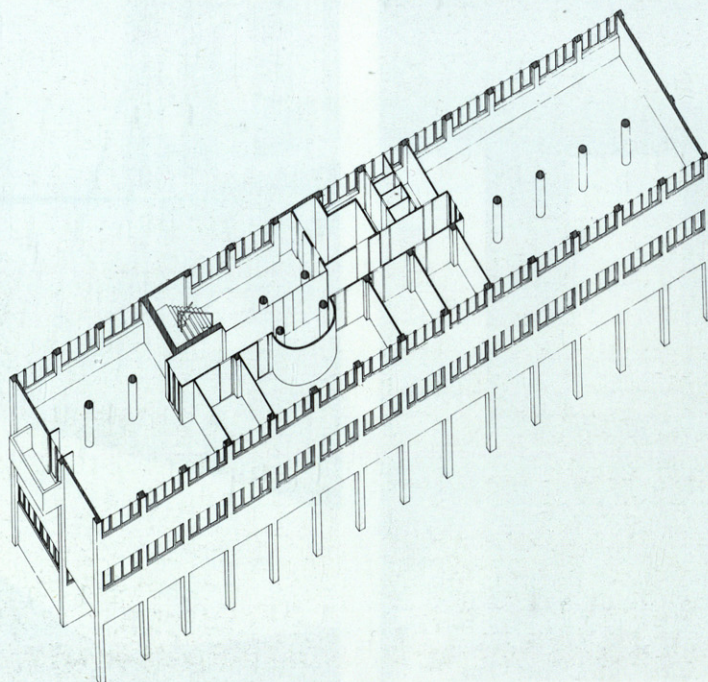


Reforma de una antigua residencia de productoras de la Sección Femenina para Centro Cívico de Sant Martí

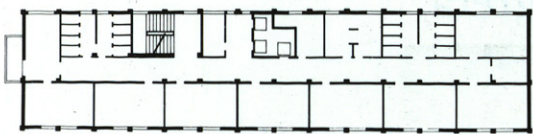
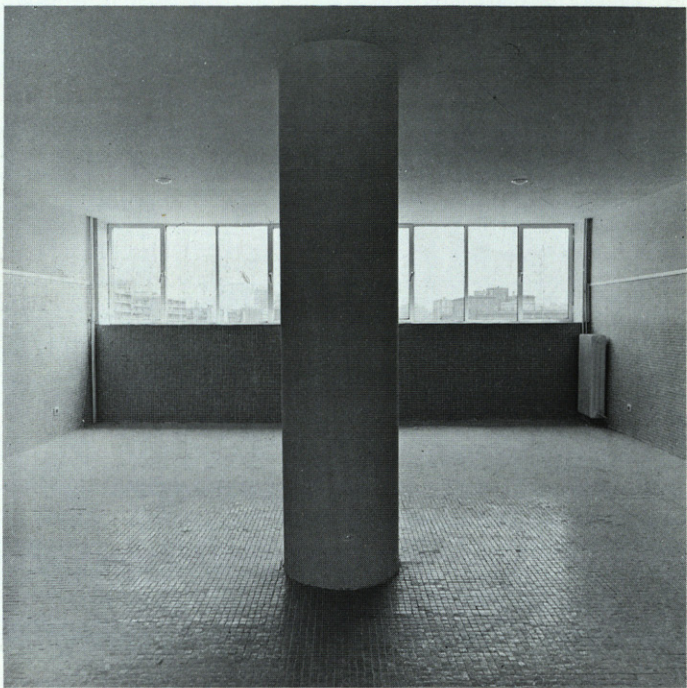
C/ Selva de Mar, 229. Barcelona.
1980/81.



El objeto de la reforma era un bloque rectangular de 10 x 40 m. de base y 7 plantas. Cada una de las plantas debía contener un uso aislado y muy diferenciado de las demás, según un programa pactado entre vecinos y Ayuntamiento. Se ha debido conservar en todos los pisos la situación original de escaleras y ascensores, mientras que el resto de las antiguas distribuciones ha sido totalmente transformado para adaptarlo a los nuevos usos. El proyecto pretendía, más allá de la variedad de éstos, recordar en cada planta la "forma" del edificio: la desproporcionada longitud del



rectángulo. Forma única: de ahí el pasillo sobre el eje más largo de la planta, exhibido en el vacío entre las dos hileras paralelas de gruesas columnas cilíndricas, que atraviesa la planta de un lado a otro, que se repite de arriba abajo en todos los pisos. Exteriormente el bloque se ha transformado por completo, eliminando de sus fachadas toda singularidad, convirtiéndolo en un prisma liso y blanco: la imagen abstracta de una ciudad perfecta, tal vez muerta, que el propio interior del bloque, tan "desordenado" tras los pilares de los pasillos, revela imposible.



Estado primitivo

