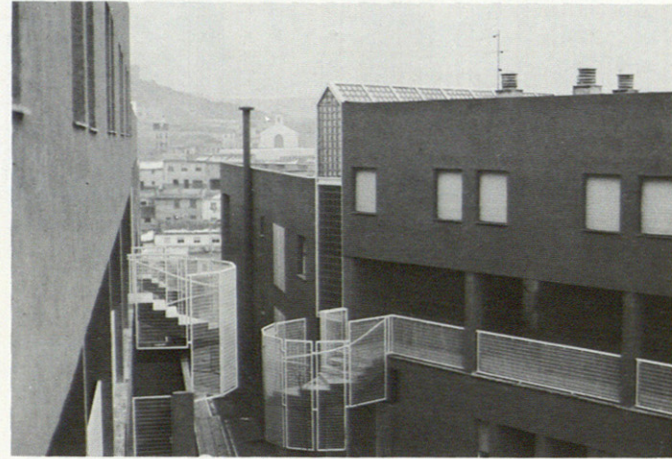
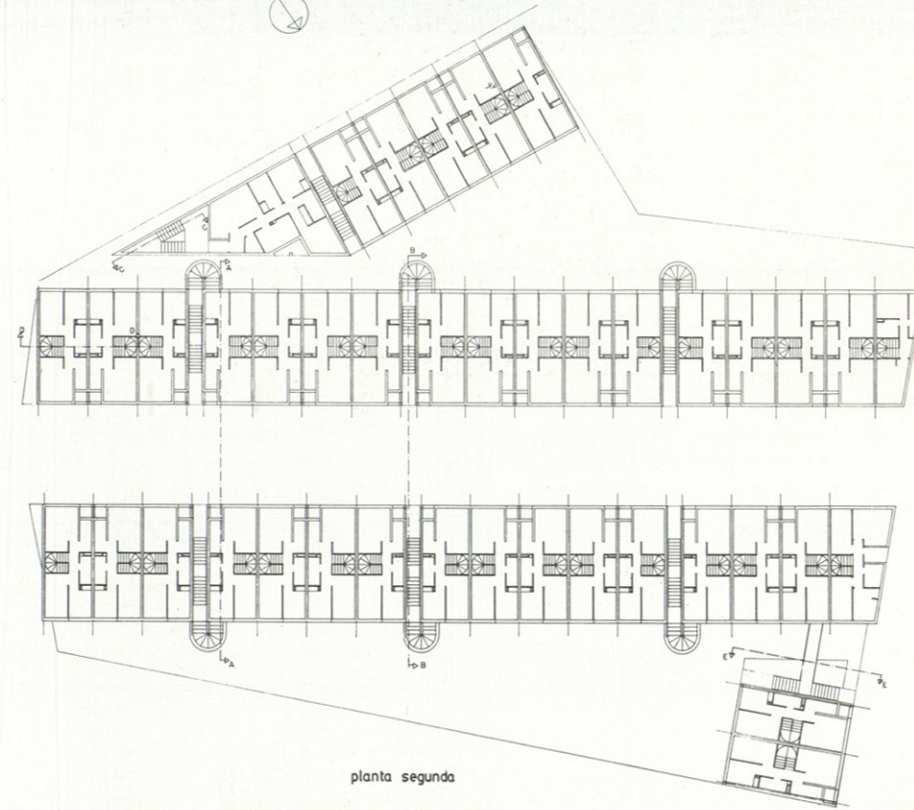
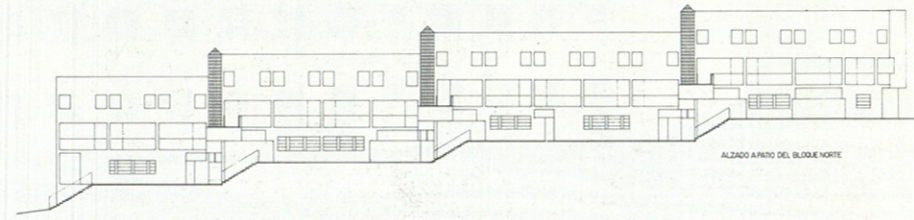


Conjunto de 66 viviendas para el I.P.P.V.
Caravaca de la Cruz. Murcia
1980 1983



Arquitectos: José M.^a Hervás Avilés y
Fernando de Retes Aparicio
Aparejadores: Jorge Hervás Avilés,
Emilio Durán y Jesús Bernal



En la página siguiente, plano de
situación, vista de Caravaca desde el
edificio, planta segunda general y detalle
y alzado. En esta página vistas diversas.

