

Torre Windsor

Raimundo Fernández Villaverde, 65

Proyecto 1974

Realización 1975-78

Arquitectos: Genaro Alas, Pedro Casariego, Luis Alemany, Rafael Alemany, Ignacio Ferrero, Manuel del Río

El edificio consta de los siguientes elementos yuxtapuestos:

1. *Torre de oficinas*
2. *Locales comerciales*
3. *Locales de espectáculos*
4. *Sótanos para aparcamientos e instalaciones.*

1. La torre de oficinas es, obviamente, el elemento más diferenciado.

Se le ha dado un tratamiento de extrema sencillez, con fachadas planas y modulación uniforme. El vidrio reflectante aligera su masa y la confunde con el cielo.

Únicamente rompen su monotonía las plantas técnicas que se aprovechan en toda su altura para alojar elementos estructurales.

La primera sirve de solución de continuidad entre las plantas comerciales y la torre.

La segunda, de corte horizontal, a algo más de media altura, corte que sirve de base desde algunos importantes puntos de vista.

2. Los locales comerciales ocupan las tres prime-

ras plantas de la zona próxima a Raimundo Fernández Villaverde.

Se han diseñado con un criterio más expresivo, horizontal, con grandes vuelos, variedad de planos y rompimientos producidos por cambios en las plantas por los accesos e intercomunicaciones peatonales que conexian con los correspondientes a los dos edificios próximos —en las dos alturas comunes a la ordenación Azca, denominadas PL0 y PL1— creando claroscuros y transparencias.

Aquí el empleo del vidrio reflectante en los diferentes planos contribuye a dar mayor variedad volumétrica y más luminosidad a los pasos.

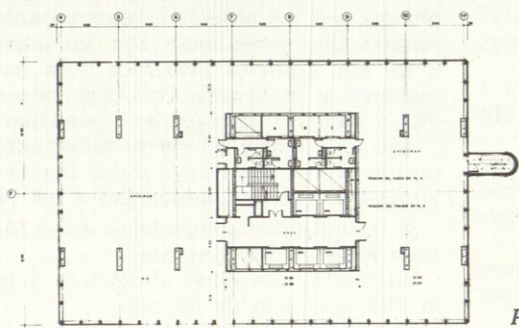
3. Los locales comerciales están ubicados en la zona interior del conjunto.

En la P11 dos cines simétricos y bajo ellos, en la PL0, una sala de fiestas.

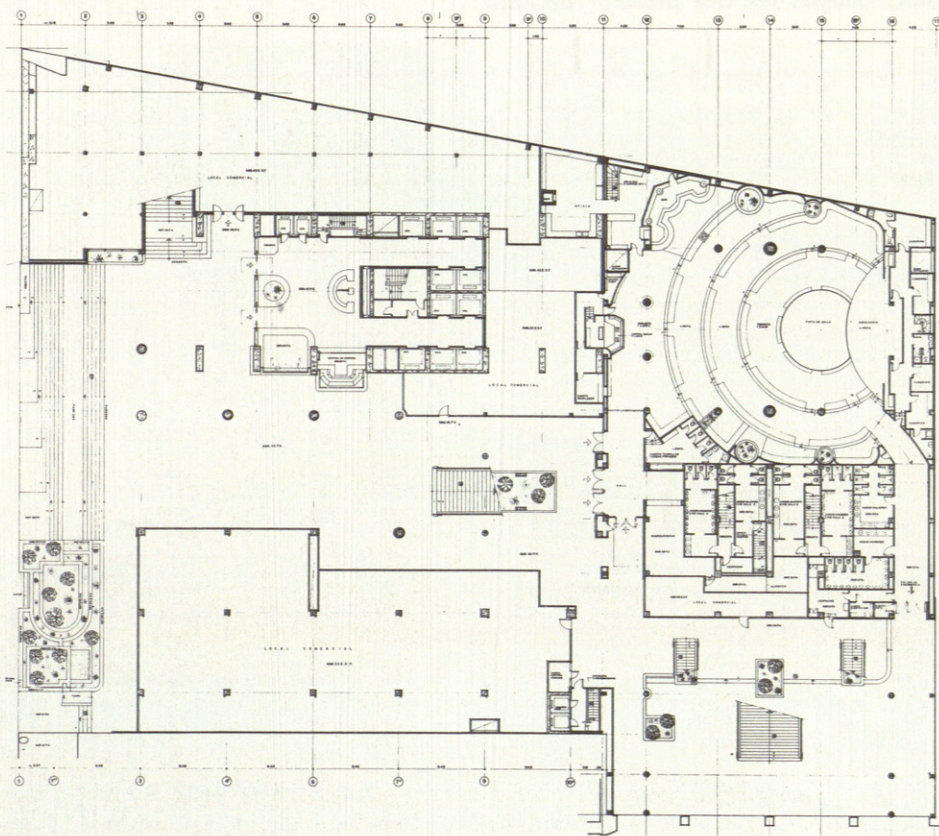
Frente a la entrada de los cines se ha construido una gran escalera en un patio abierto, que comunica ambos niveles.

4. Los sótanos para aparcamientos e instalaciones ocupan la totalidad del solar y están conexianados a los dos niveles de la red viaria interior de Azca.





Planta tipo



Planta baja

