

**Viviendas en la calle
Pedro del Toro, 2 y 4**

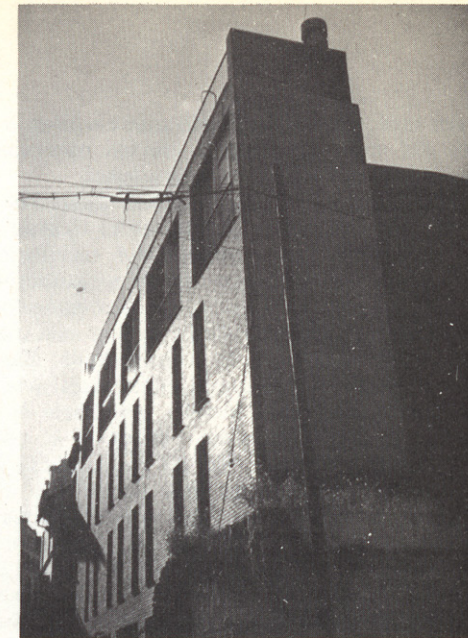
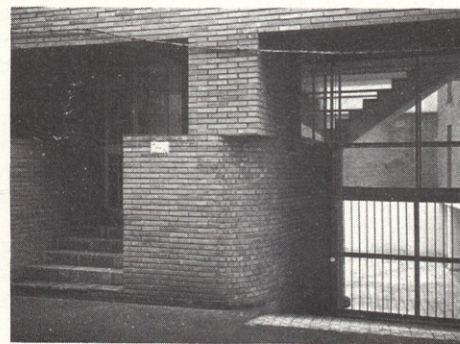
Sevilla

José Ramón Sierra

1973



Se planteó la resolución de la fachada con los elementos convencionales de la arquitectura urbana sevillana de raigambre popular. El espacio del patio, como ocurre en tantos edificios sevillanos, es, pese a su privacidad, mucho más exterior que la propia calle.



Casa Lleó

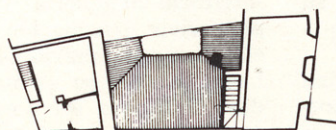
Calle Cristo del Buen
Viaje, 16. Sevilla

José Ramón Sierra

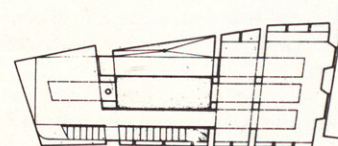
1976

El sistema estructural de crujías paralelas a la calle se puso en valor mediante su entrecruzamiento con un esquema espacial nuevo que resolviese los gravísimos problemas de iluminación natural y eliminase la excesiva fragmentación de los recintos funcionales, muy simplificados

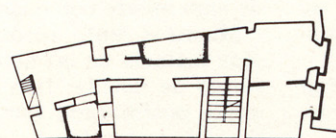
en el nuevo programa. Se incorporó el patio tradicional como integrador de toda la vivienda, pero con un carácter ambiguo que lo aproxima a una calle de barrio (corral de vecinos): ya que no se tocó la fachada (era una reforma), se hicieron dos nuevas interiores.



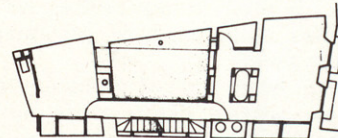
Planta segunda



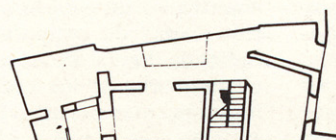
Planta segunda



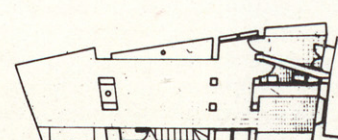
Planta primera



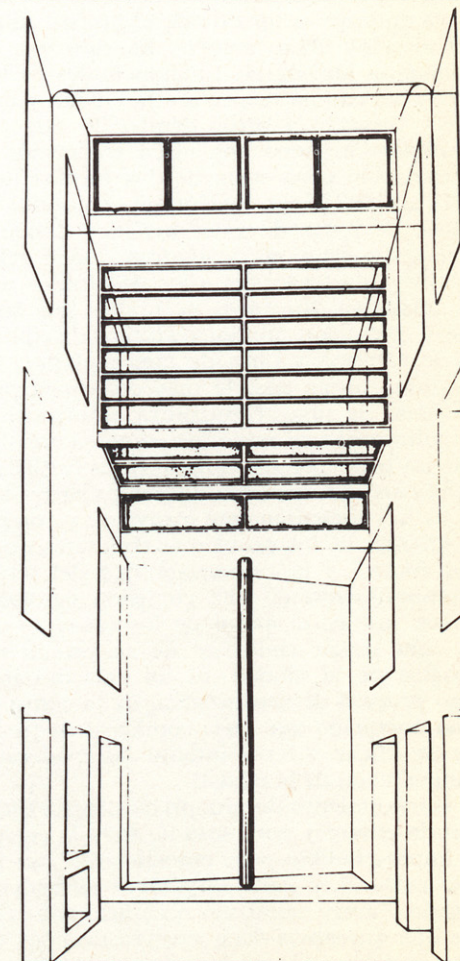
Planta primera



Planta baja original

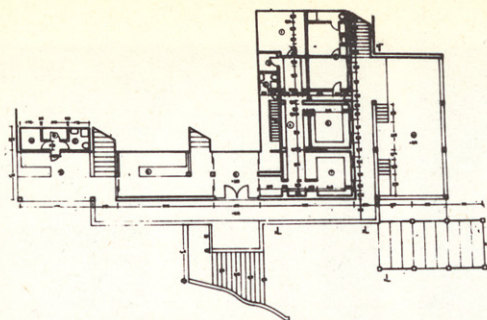


Planta baja reforma

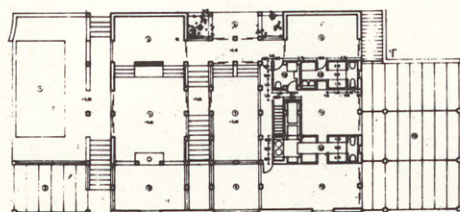


**Proyecto de vivienda
unifamiliar**

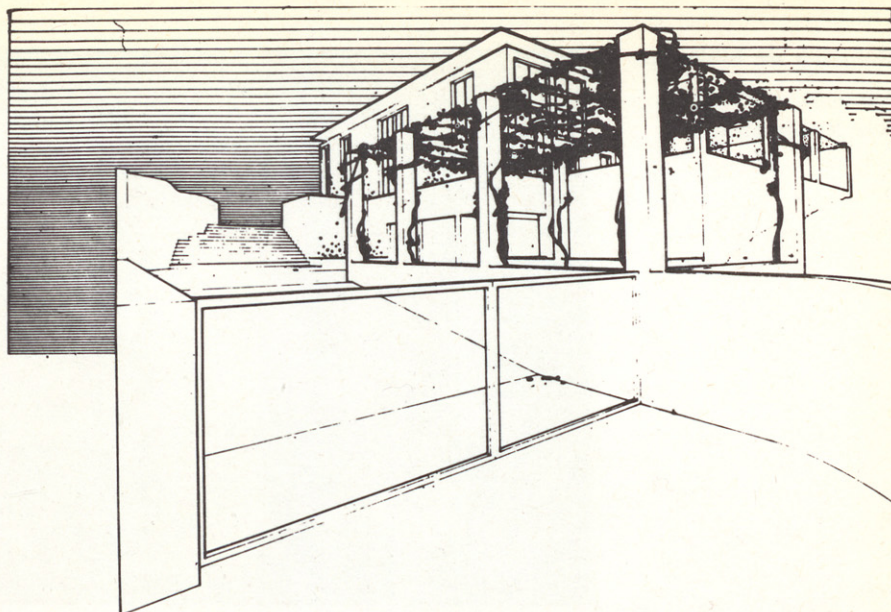
Urbanización
Santa Eufemia.
Tomares, Sevilla
José Ramón y Ricardo
Sierra Delgado



Planta primera



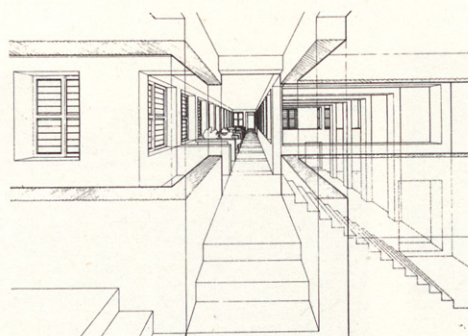
Planta baja



Casa Cabarrús

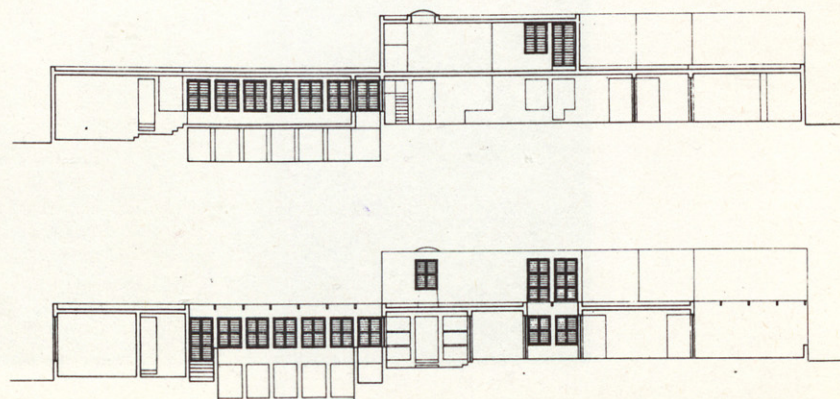
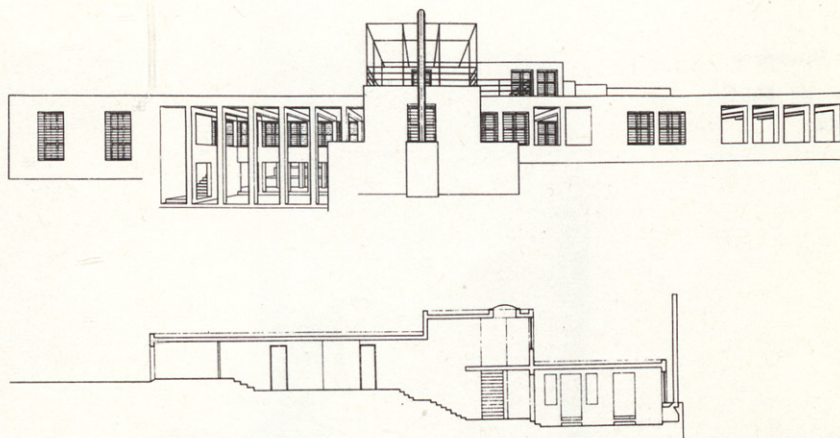
Níjar, Almería.
En colaboración con
Ricardo Sierra y con
Jaime Navarro,
estudiante
de arquitectura

1974



Perspectiva de galería

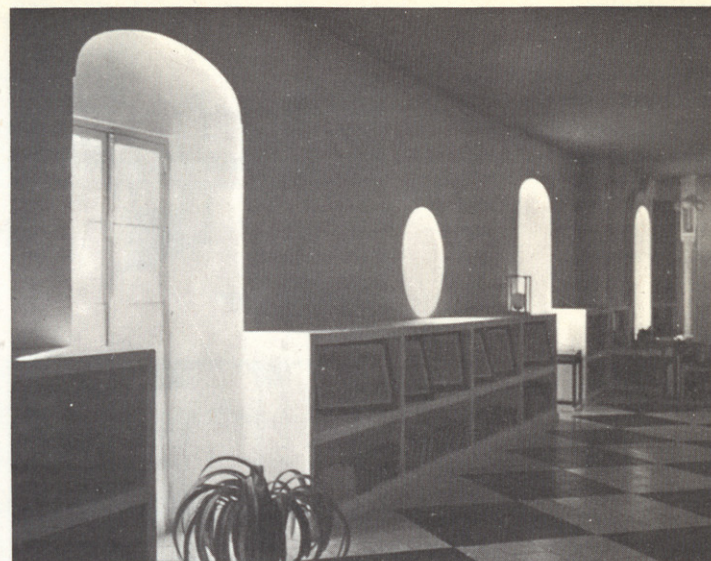
Un lugar excepcional formado por una montaña del color de las montañas de la zona de las estepas almerienses, con una rampa delante, abancalada para huertas, mirando hacia Níjar, de manchas blancas, y las montañas lejanas que bajan hasta el mar, también visibles. La cantidad de programa exigido hacía temer un indiscriminado machaqueo del lugar. La geometría elemental de los volúmenes y alineaciones corregirá el inevitable populismo almeriense de cierta arquitectura del siglo xx. El color será importante cuando la casa se termine.



Reforma de biblioteca

Micones, Lebrija

José Ramón Sierra



Casa Barrero

Aldea del Fresno,
Madrid

José Ramón Sierra

