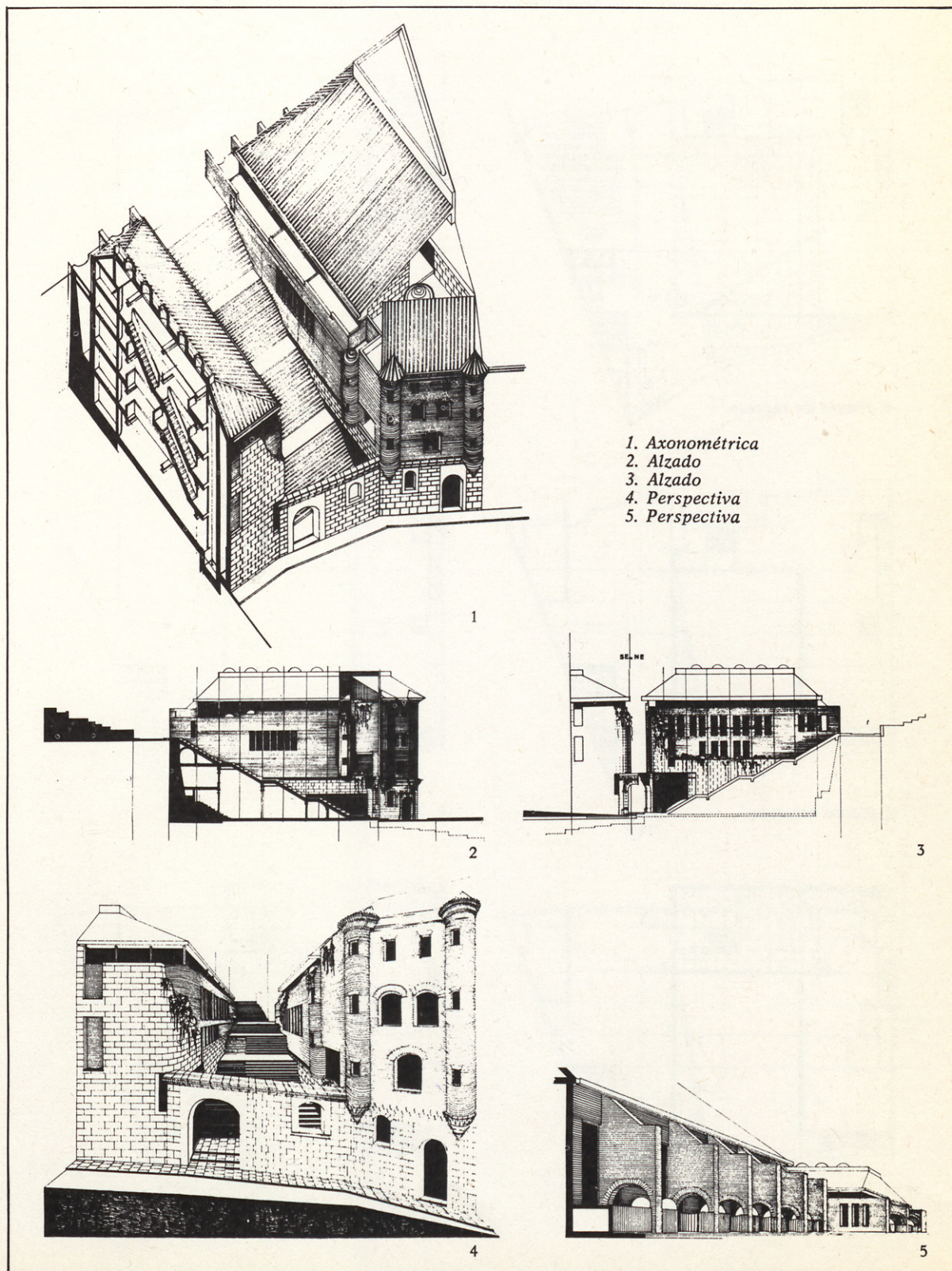
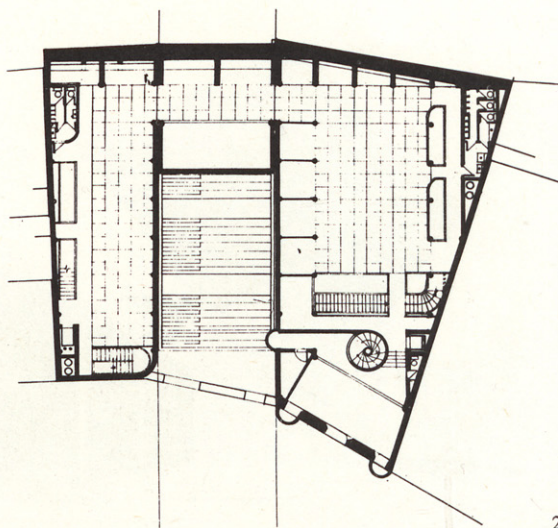
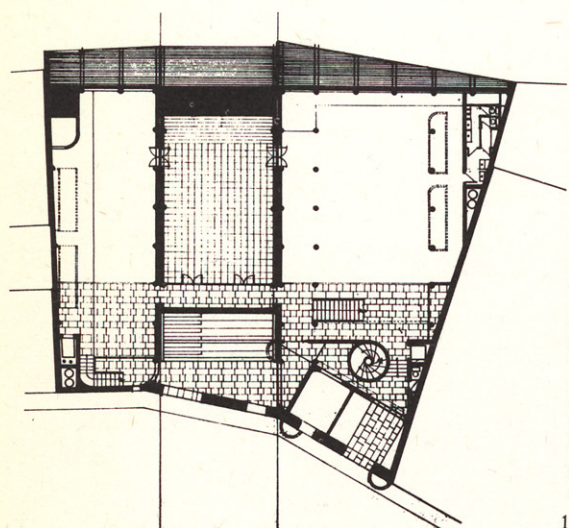


Lema: *Calle nueva*  
**Félix Cabrero Garrido**

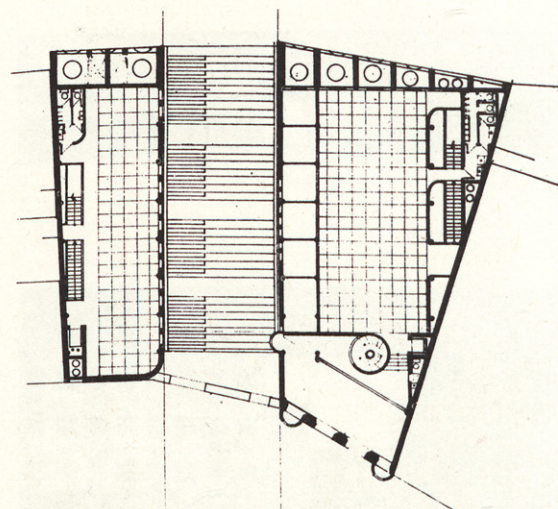
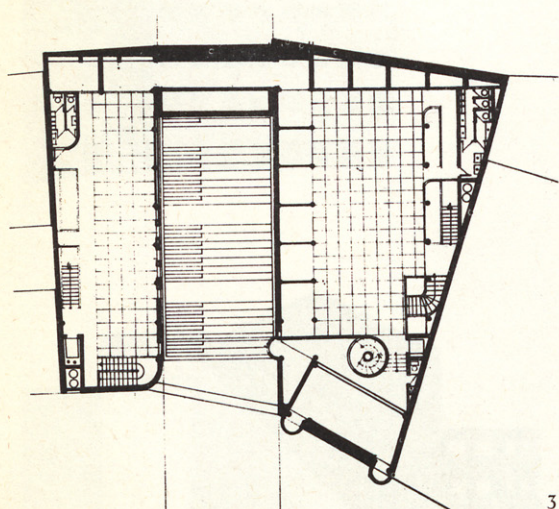
N.º 4. La propuesta *Calle nueva* daba respuesta a la conexión entre las calles Fernán González y Hospital de los Ciegos, con la apertura de una vía resolviendo así las medianeras y aludiendo a las tres casas que allí existieron previamente; el Jurado tiene dudas acerca del tratamiento dado a las fachadas que se presentan como algo excesivamente anecdótico, fragmentado y pintoresco.







1. Planta baja
2. Planta primera
3. Planta segunda
4. Planta tercera



### Planteamiento

Siguiendo sensiblemente el esquema de tres solares (28-30-32) que definen el solar de referencia, se propone el proyecto de tres edificios que, en su conjunto, definen un edificio unitario (articulado por sus respectivas juntas de dilatación).

Solar 28 - Edificio A: Nueva Casa del Cubo (sede colegial).

Solar 30 - Edificio B: Salón actos, comunicaciones transversales entre los edificios A y C y nivel superior definido una calle escalonada entre la calle Hospital de los Ciegos y la calle Fernán González.

Solar 32 - Edificio C: Ampliación de la sede colegial.

### Edificio A - «Nueva Casa del Cubo» (sede colegial)

La fachada a la calle Fernán González se propone en base a la autonomía y preponderancia urbana de la Casa del Cubo, que se articula a la fachada del edificio C mediante el zócalo y arco de la casa de los Lerma.

Por tanto, el edificio A se define como una completación de la Casa del Cubo, de manera que su fachada queda inalterada por la adición.

La fachada interior (a la calle escalonada) se resuelve más en función de su significación urbana, ya que el espacio interior se define desde una nitidez funcional, buscando espacios amplios, despejados y flexibles.

La cubierta se despega por medio de una banda corrida de huecos (que iluminan la última planta) y contribuye a acentuar el carácter casi escultórico del conjunto. Hay, en esta fachada, un cierto aire casi dialéctico entre progreso y tradición al modo como Berlage y los arquitectos de la Escuela de Amsterdam lo concibieron en un momento de los más polémicos y apasionados de las arquitecturas del siglo xx. Esto define nuestra postura ante el problema básico del diálogo con la fachada de la antigua Casa del Cubo.

### Fachada a la calle Hospital de los Ciegos

Probablemente resume el máximo exponente historicista de la propuesta. La imagen reiterada del contrafuerte, respuesta a un problema funcional (retranqueo de la fachada e iluminación cenital por medio de claraboyas) y a un problema estructural como refuerzo del muro de contención, otorgan una cierta imagen casi medieval, actualizada en su racionalidad constructiva y enfatizada con una expresividad no exenta de dramatismo, resaltando así un tema que precia *menor* en el proyecto.

### Edificio C - Ampliación de la sede colegial

Definido como un edificio longitudinal, resuelto desde una perspectiva funcional diáfana y escueta, comunicado a diversos niveles con la nueva Casa del Cubo, se constituye en elemento urbano significativo en su fachada a la calle Fernán González.

Se plantea como una fachada que no intenta la recuperación de la imagen anterior perdida, sino como un muro griego en un contexto romántico casi de ruina, poniendo en juego los diversos elementos prescritos por los indicadores arquitectónicos de la zona: piedra y ladrillo, huecos rectangulares estilizados, etc.