

«La arquitectura entre la memoria y la amnesia» Centro en Minneapolis a orillas del Mississippi

El Diseño es *lectura*. Diseñar es volver a escribir la arquitectura existente. El Diseño es transformar los tipos existentes, tanto arquitectónicos como urbanos, tanto de edificio como de solar.

El Diseño muestra una dialéctica en la nueva relación interna de la *memoria* de lo viejo.

Pero el Diseño también es una *producción de significados*. La transformación de lo viejo dentro de lo conocido, y aún más: la mutación de lo conocido dentro de lo desconocido. El Diseño también es perder la memoria como una posibilidad de invención; el Diseño también es *amnesia*.

El presente proyecto explora estos conceptos a través del diseño de la relación entre la región urbana y suburbana. Primero, consideramos tipologías (edificios y solares) que caracterizan el paisaje suburbano y que todavía no forman parte de la historia, de la memoria de la arquitectura. Suburbia: un paisaje esparcido que caracteriza la mayor parte de los Estados Unidos en oposición a la densidad urbana que caracteriza a Europa. Segundo, yuxtaponemos estas dos situaciones opuestas para crear otro tipo de espacio. El orden urbano invade el desorden suburbano, pero las condiciones suburbanas alteran las formas y los significados del espacio urbano. Además, el proyecto extrae y desarrolla las nuevas formas potenciales y los significados que aparecen cuando actúan entre sí lo urbano y lo suburbano y se contradicen entre sí de una forma violenta y pareja. Por ejemplo, cuando los lugares públicos están incorporados al espacio y a la casa privada suburbana que son la negación de la zona pública.

El contexto del proyecto es la ciudad de Minneapolis, en la orilla este del río Mississippi, en frente de la isla Nicholet. El contexto existente presenta el típico desparramamiento suburbano dentro de una parrilla y está relacionado del todo con el río. La noción de la parrilla es uno de los recursos estructurales de nuestro proyecto, referido a la parrilla como una característica básica de la ciudad norteamericana. No hubo lugar para el monumento, y nunca existió una consideración de la relación entre la ciudad y el río o el agua en general.

El proyecto introduce la variedad al romper el empujamiento, no con la diagonal, sino por la fragmentación, la superimposición y el cambio de escala de la parrilla. Diseñamos una parrilla más grande que el bloque de manzanas urbano, el superbloque, una parrilla de escala menor, la parrilla suburbana, y entre medias, una parrilla configurando un espacio que no es completamente urbano ni suburbano, los cuadrangulares, o grandes patios de albergue donde la calle ha sido reemplazada por pequeñas manzanas (urbanas). La parrilla urbana transformada en un lugar organizado por secuencias de diferentes parrillas es tallada por una secuencia de espacios públicos y rascacielos que juegan el papel de los monumentos que puntualizan el espacio urbano en la forma en que lo hacen las columnas y los obeliscos en París o en Roma. Los rascacielos actúan como dos faros, como dos signos del poder organizativo que transforman el caos suburbano, transforman el simbolismo del monumento único representando la unidad del lenguaje arquitectónico dentro de un centro vacío, una calle que no conduce a ninguna parte en el medio de un campo dialéctico de parrillas que no pueden ser linealizadas por un discurso único, por una interpretación única. Un texto que disuelve el lenguaje arquitectónico.

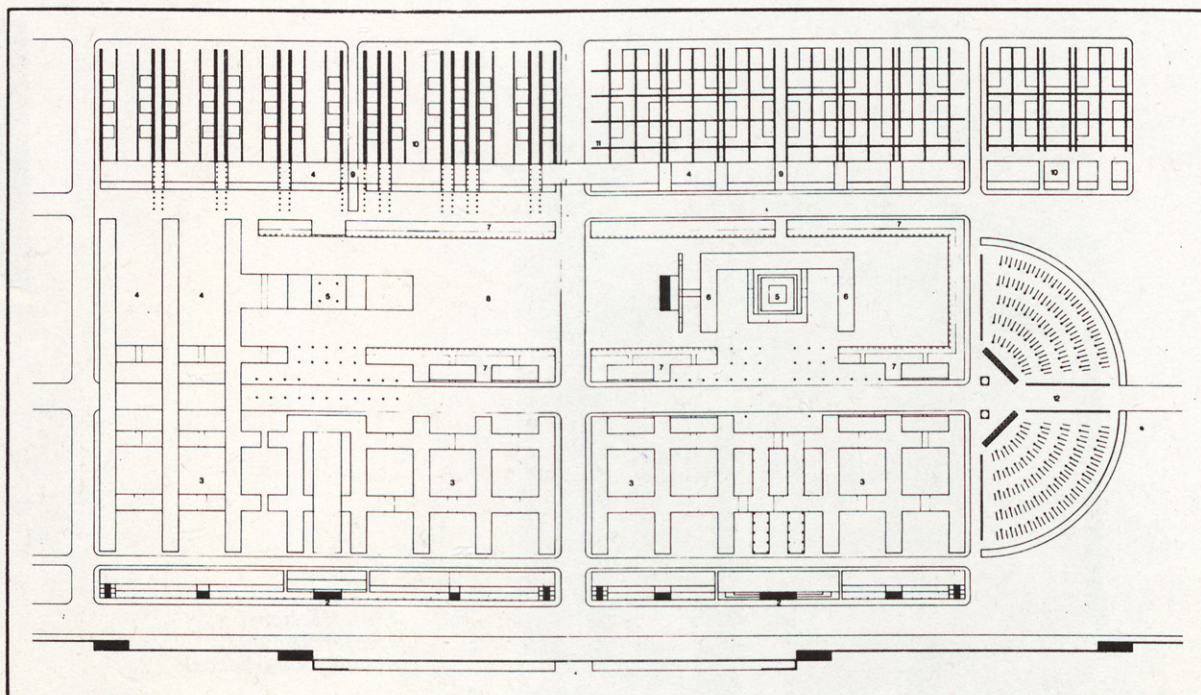
Descripción del proyecto:

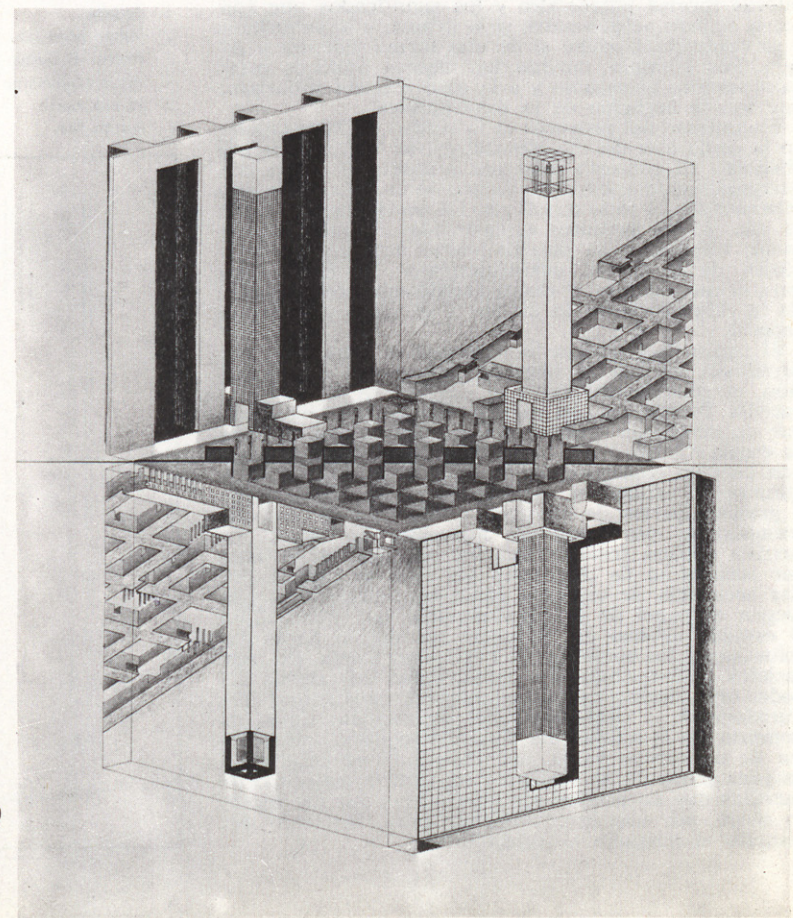
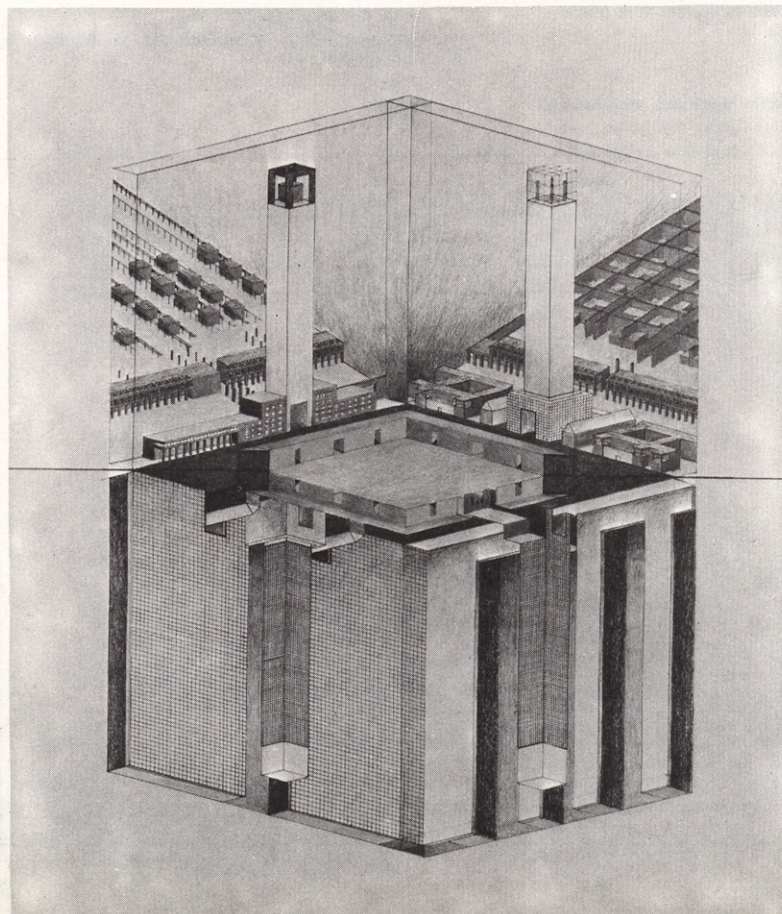
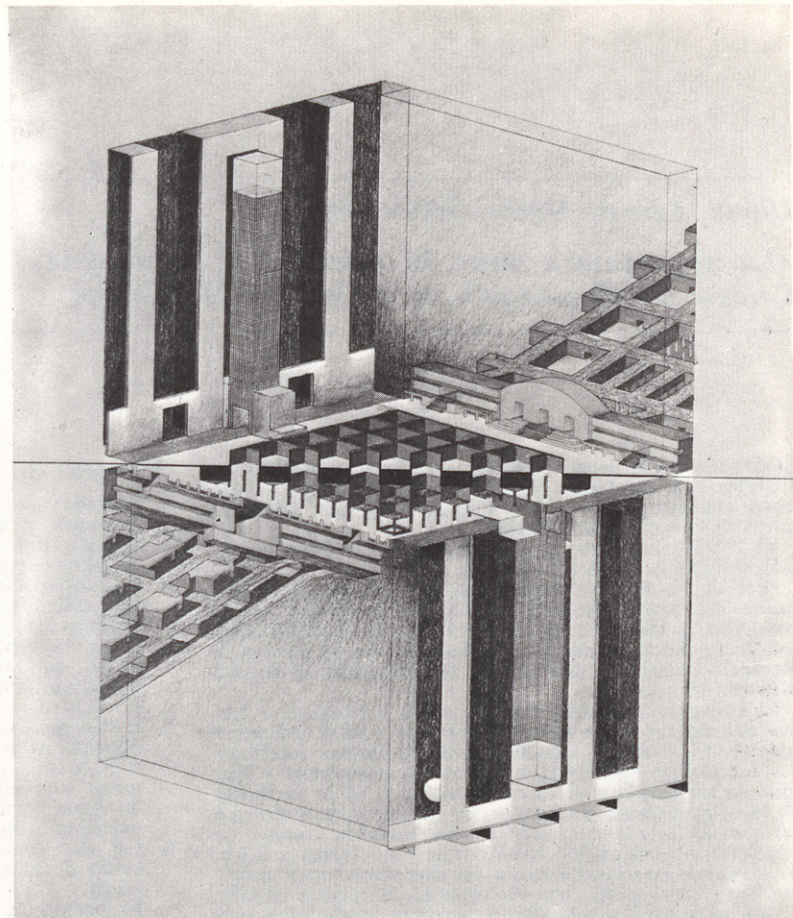
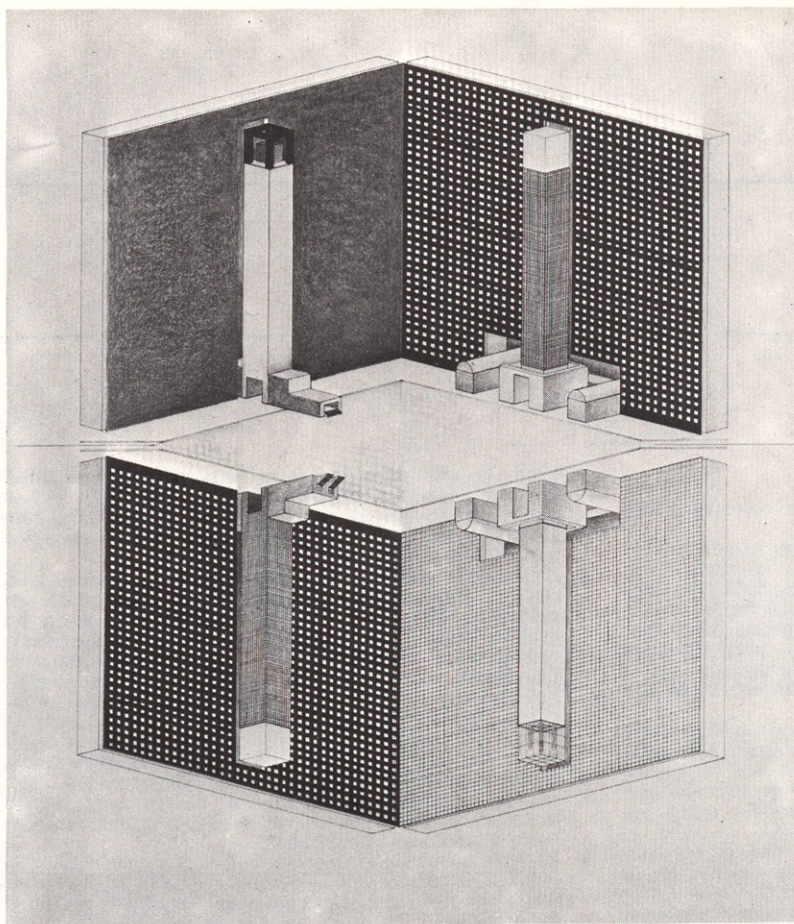
1. Las parrillas se transforman algunas veces en calles y plazas, otras en edificios.
2. La parrilla urbana se aglutina en superbloques (8 bloques de ciudad), que después se dividen en dos superbloques menores (4 bloques cada uno) por una calle que marca el centro. El muro de los superbloques da al río configurando un paseo marítimo.
3. Cada superbloque desarrolla un eje perpendicular al río, que crea una puerta en la intersección con el paseo marítimo. En cada superbloque está marcado un centro.
4. Estos dos centros en conexión producen una calle paralela al río, que divide el primer gran superbloque en una forma longitudinal a los dos superbloques: uno emparrillado, y el otro, un superbloque de gran perímetro, una plaza que media entre los espacios urbanos y suburbanos.
5. Los dos centros se materializan en dos torres que están desplazadas y localizadas como centros de la plaza.
6. El perímetro del bloque obra como una transición

entre la alta densidad y la baja. a) Alta densidad obrando con los lugares públicos, b) Baja densidad obrando con el espacio público, y c) Baja densidad de casas suburbanas obrando con los espacios privados y semipúblicos.

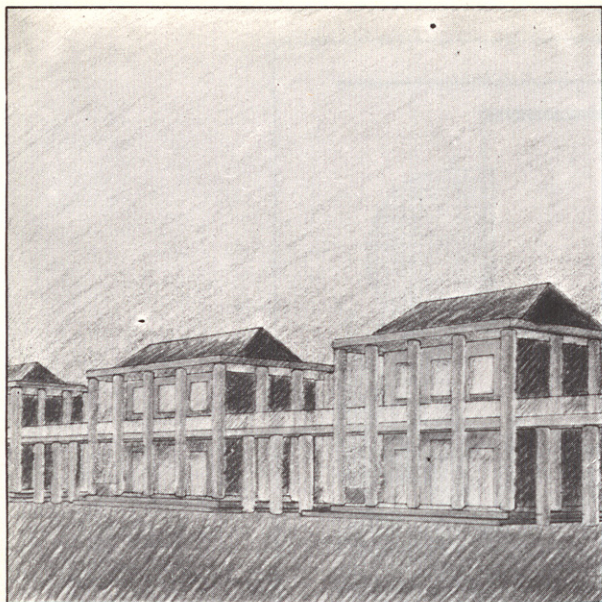
7. El espacio suburbano organizado está desarrollado en dos modalidades diferentes: la casa como un volumen sobre un plano horizontal, y el patio de la casa definido por un doble sistema de plano vertical-parrilla volumétrica. La primera tipología se transforma cuando los volúmenes están encadenados linealmente y cuando se introduce la distinción fachada-parte trasera. Y la segunda tipología, cuando las calles semipúblicas producen la fragmentación de la parrilla total. Ambos tipos se disuelven hacia el desparramamiento suburbano existente.
8. El eje central perpendicular al río va a través de la secuencia desarrollada entre el paseo marítimo urbano y las casas suburbanas.
9. El eje, paralelo al río, se convierte en el eje público, enlazando las viviendas, el alto edificio de apartamentos, el paseo comercial, los altos edificios de oficinas, y culmina en dos cines *drive-in*.

- | | | |
|----------------------|--|---|
| 1. Muelle | 7. Viviendas y locales comerciales frente al río | 13. Torre con servicios comunes |
| 2. Paseo Marítimo | 8. Casas de patio | 14. Torre con centro comercial y sala de exposiciones |
| 3. Paseo «Suburbano» | 9. Casas porticadas | 15. Cine al aire libre |
| 4. Plaza Mississippi | 10. Viviendas | 16. Tapia |
| 5. Puerta Norte | 11. Barrio del Jardín. Viviendas unifamiliares | 17. Taquilla |
| 6. Puerta Sur | 12. Viviendas unifamiliares con patio | |

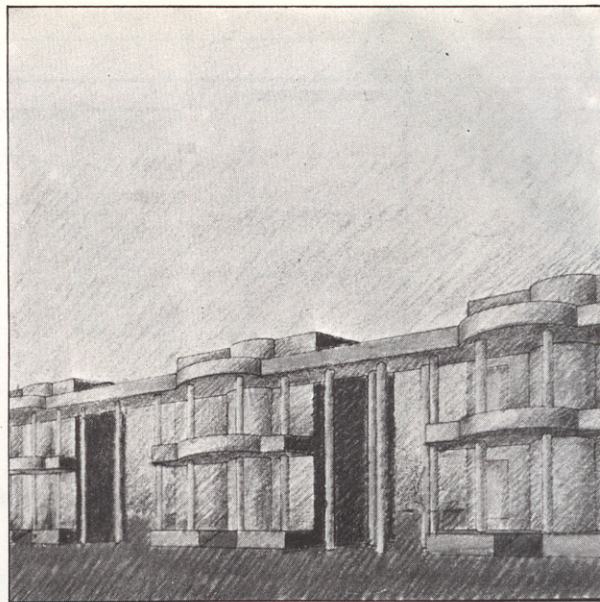




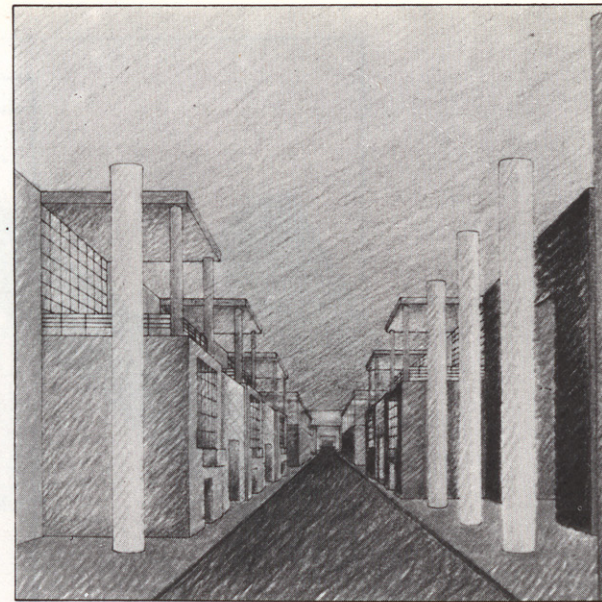
(4 intersecciones y transformaciones urbanas/suburbanas)



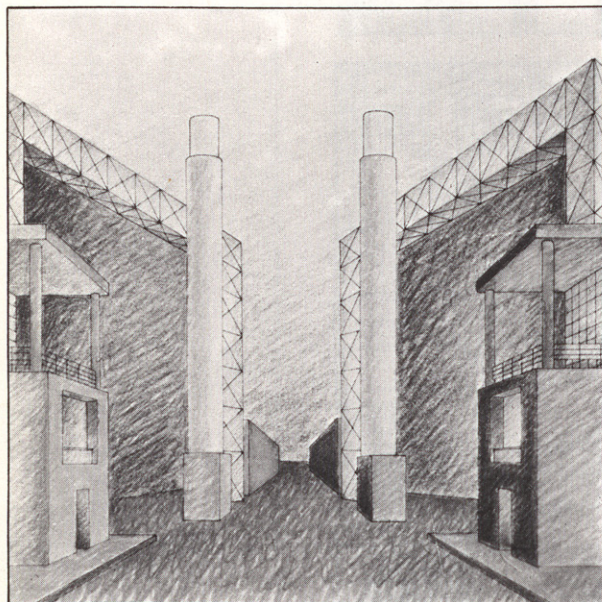
1



2

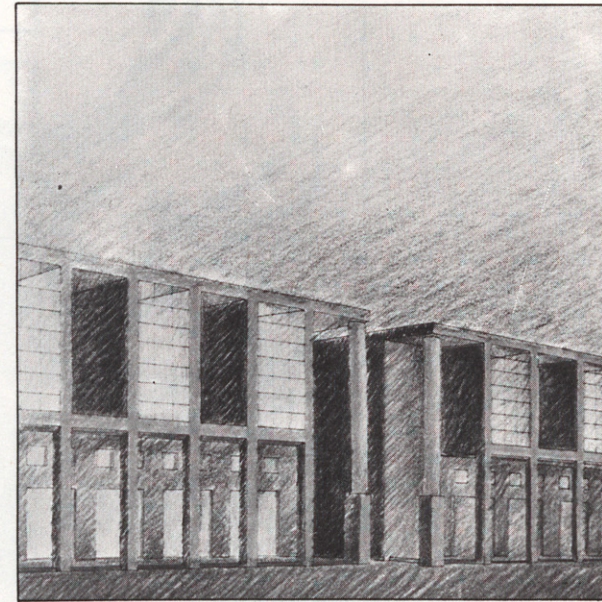


3

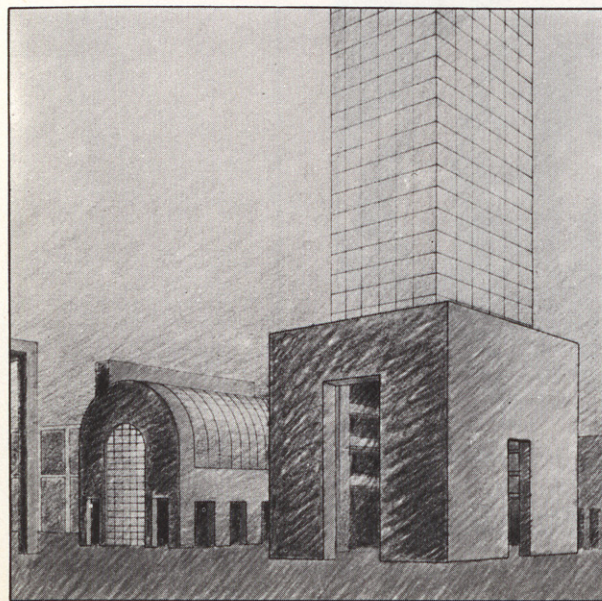


4

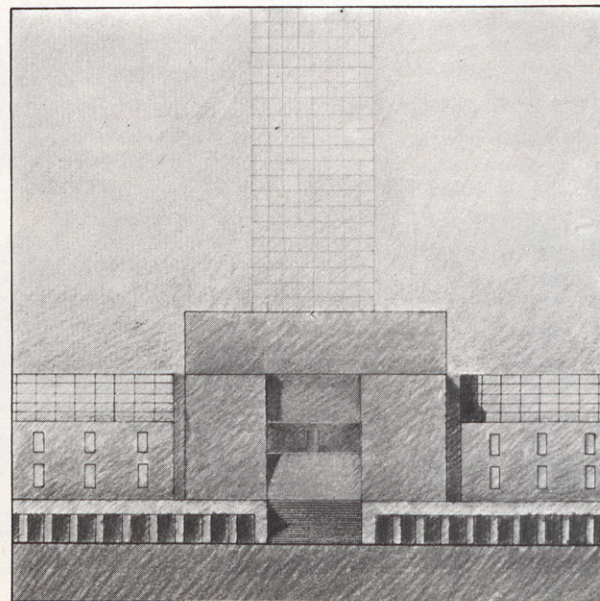
1. Transformaciones del tipo Missisipi.
2. Viviendas unifamiliares.
3. Fachadas de casas-patio que se abren a la calle.
4. Vista hacia cine al aire libre.
5. Viviendas con soportal.
6. Centro comercial.
- 7 y 8. Puerta del paseo Missisipi.



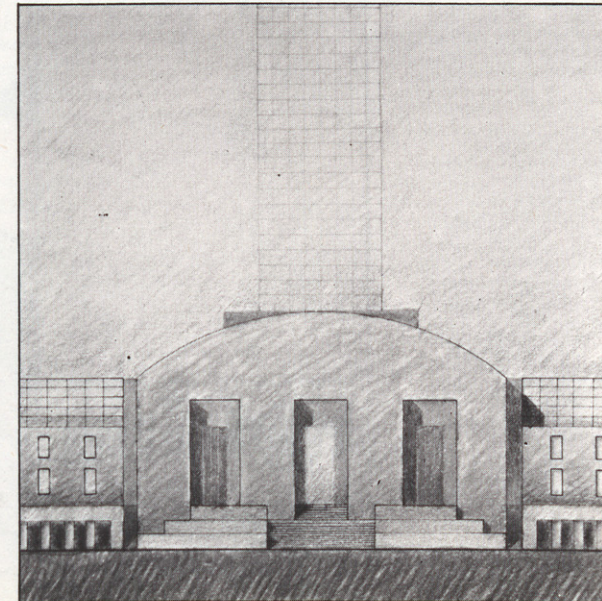
5



6



7



8