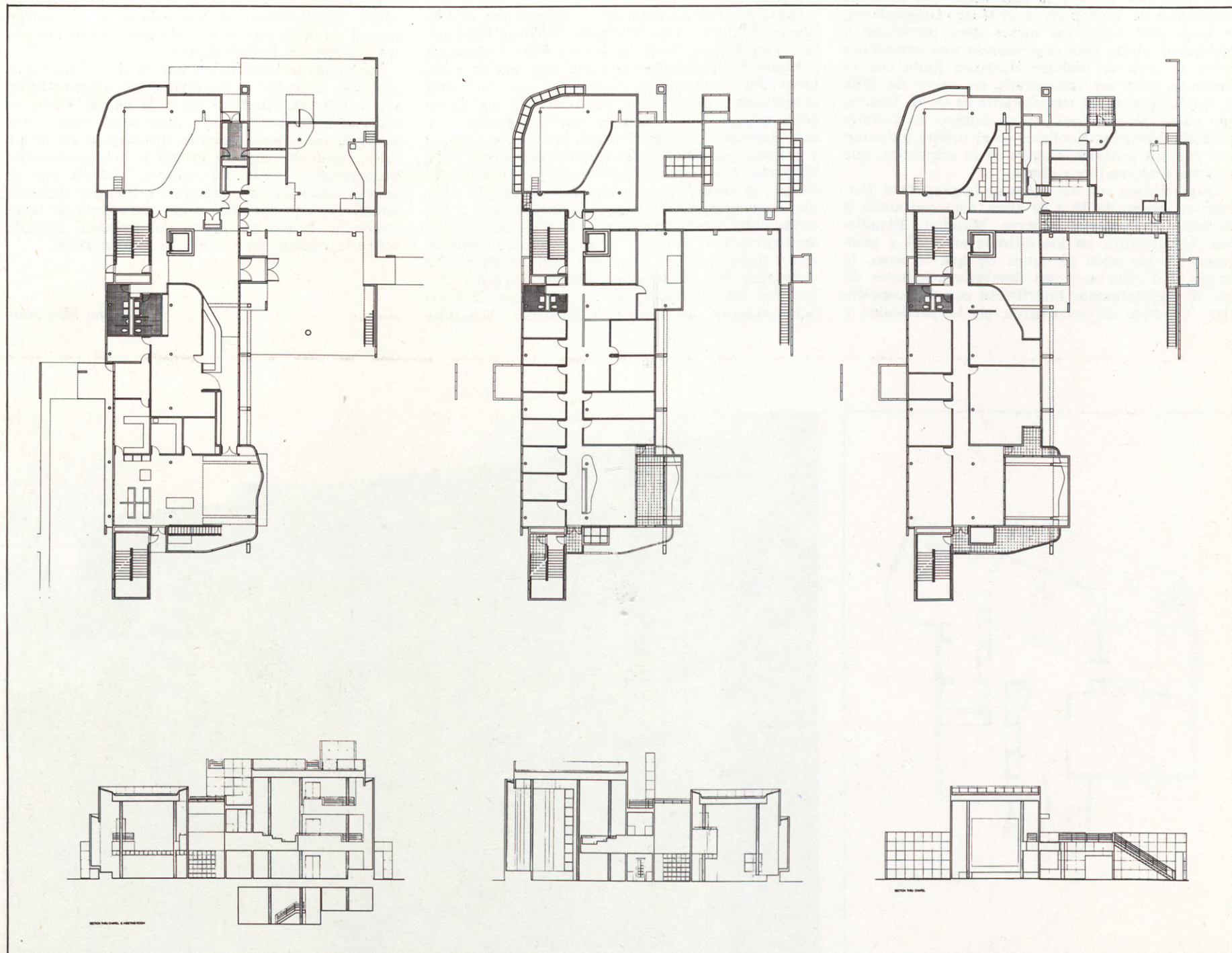
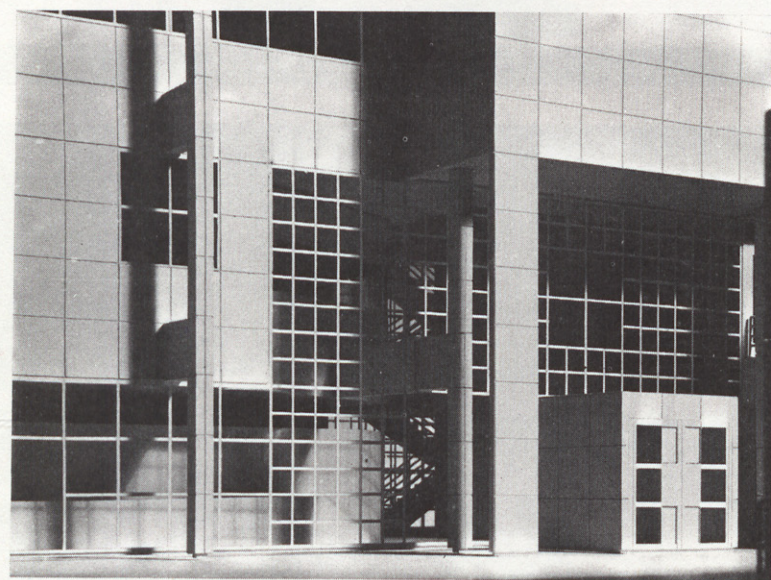
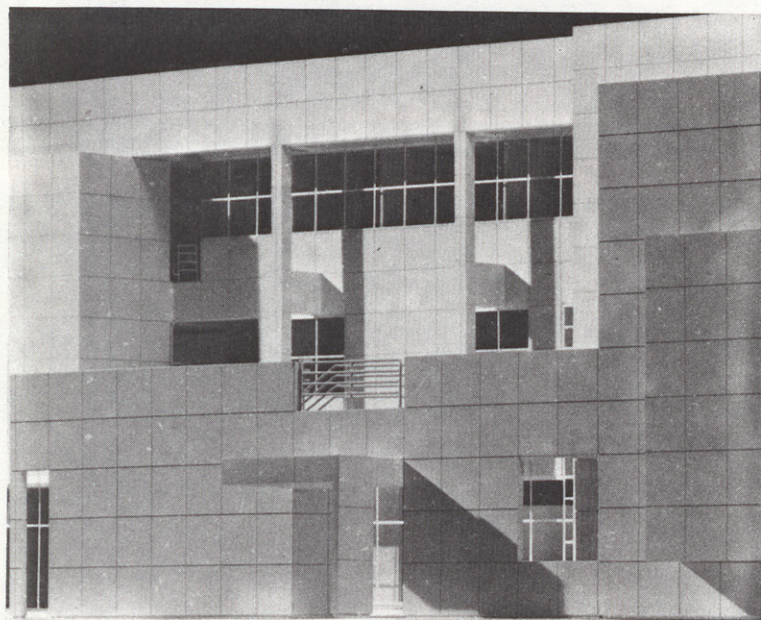
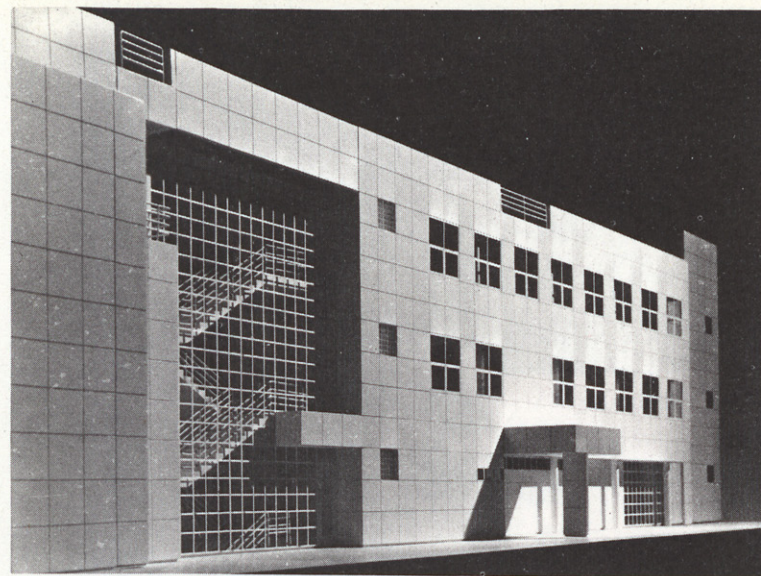
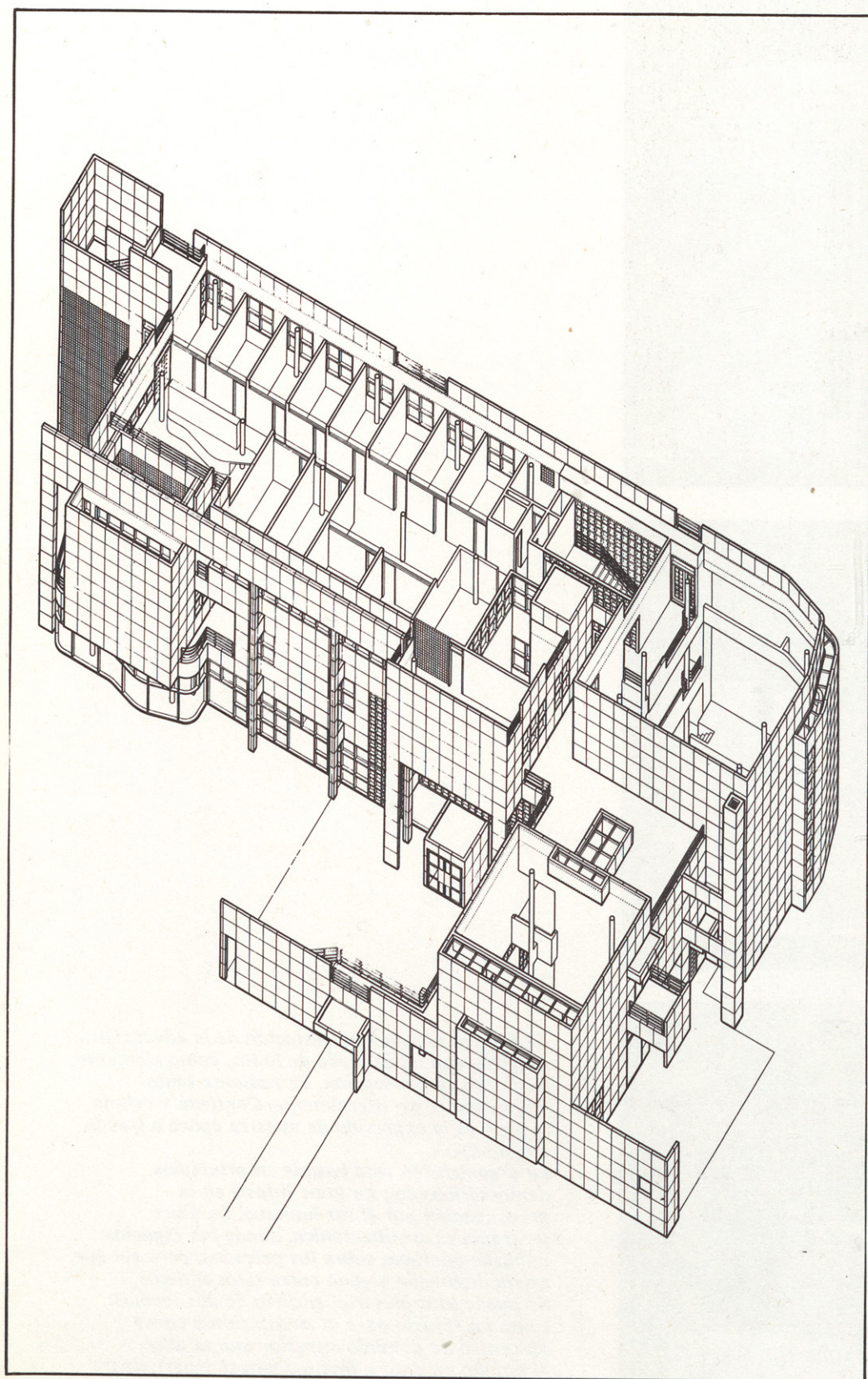
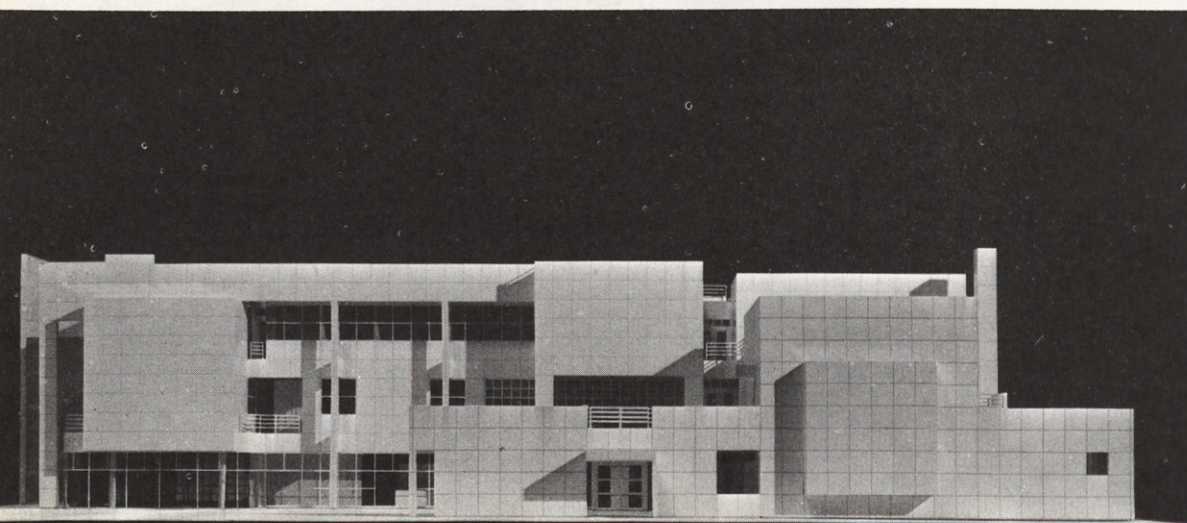
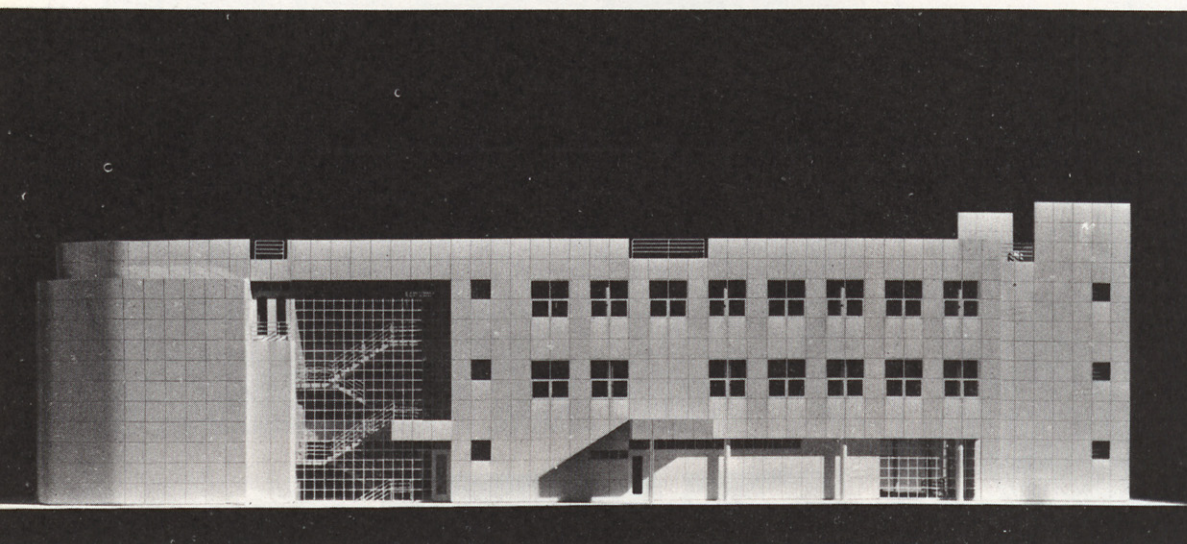
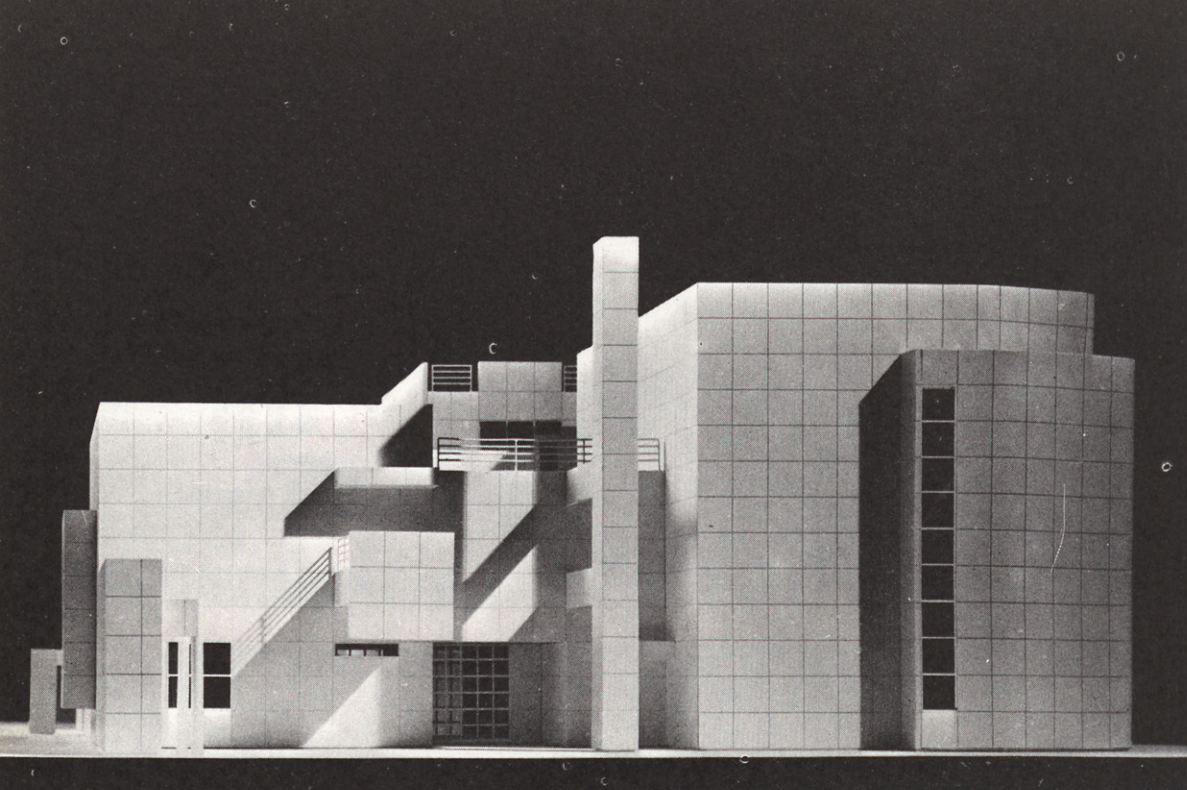


Richard Meier

Hartford Seminary Foundation. Hartford, Connecticut







El edificio es una manifestación de la educación religiosa como búsqueda de la luz, como elemento básico en su concepción. Es radiante tanto metafísica como literalmente. Contiene y refleja la luz y es la expresión de nuestra época a través del tiempo.

La organización está basada en principios democráticos con un gran énfasis en la preocupación por el ser humano. La única jerarquía es arquitectónica, donde los espacios públicos dominan sobre los privados, pero sin que exista distinción alguna entre estos últimos. Se puede interpretar el edificio de dos formas: como un refugio para la meditación o como un centro de dominio superior que se abre al mundo exterior e invita a entrar y participar.

