

Ben Weese

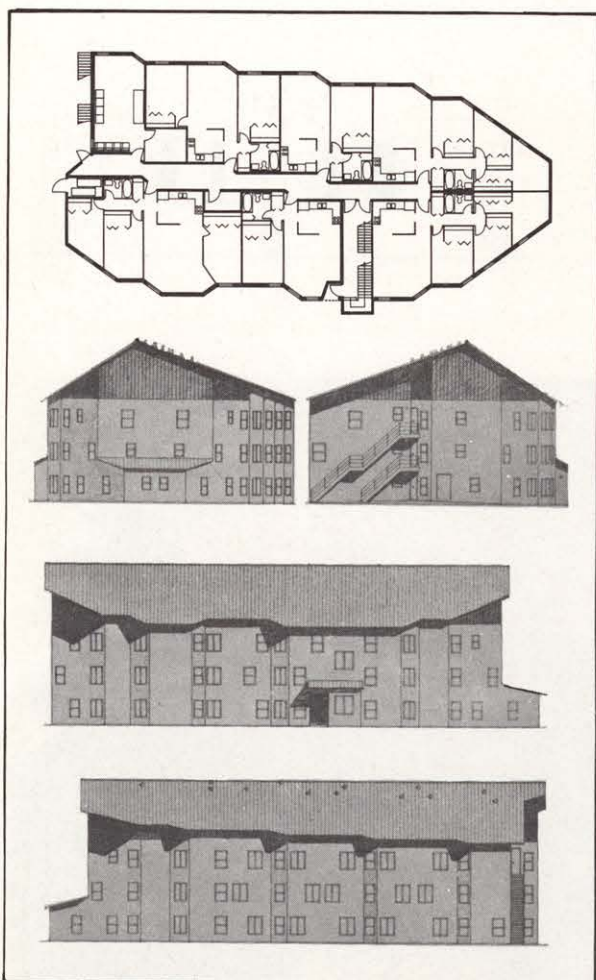
Weese, Seegers, Hickey, Weese

Finley Apartments
Lombard, Illinois

Arquitecto: Ben Weese

Estructura de acero brillante y vigas, suelos de hormigón, exterior de estuco, vigas de tejado de metal coloreado.

Este edificio de tres plantas con veinte unidades se desvía un poco del brusco objeto sobre el suelo (los dos edificios están emparentados al ser formas que se extienden sobre el sitio) y toma una apariencia más expresiva en su planta y silueta al representar un deseo de desafiar ciertos cánones de módulo, formalismo o simetría. El resultado es una forma más expresionista de la «casa-granero». La forma del tejado está exagerada hasta alcanzar una posición de dominio, importante para el símbolo de abrigo, y vierte agua directamente por encima de los aleros hasta el suelo.



Apartamentos Finley

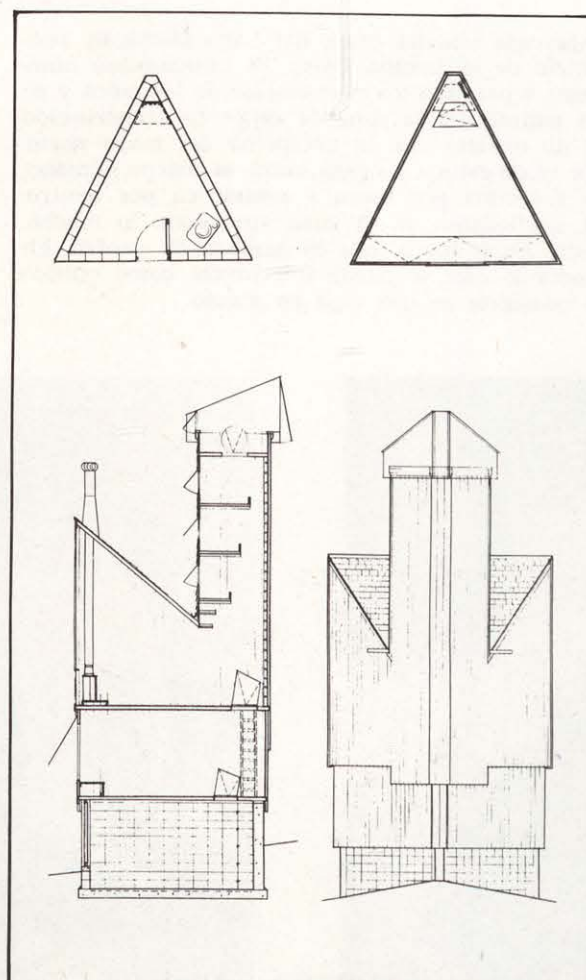
Week-end House

Arquitecto: Ben Weese

Muros y suelos: tablones de lengüeta y ranura
Muro Sur, ventanas plegables y cúpula: plexiglás

El edificio fue diseñado, edificado y vivido por la familia Weese en los fines de semana. Una base, un nivel intermedio y principal y tres alberges para dormir en la torre, están conectados por escalones y antechados por una cúpula de observación de plexiglás.

Este edificio fue un ejercicio sobre los espacios estrechos. Situado en el bosque, era caliente en el invierno por sus fachadas de cristal al sur y por una estufa de madera. En verano era sombreada y muy fresca, ya que al abrir los cristales de la cúpula y la puerta del fondo, el edificio actuaba como una gigantesca chimenea causando tremendas corrientes de aire helado (un descubrimiento accidental).



Casa de fin de semana

Nace en 1929 y título profesional de Harvard University. Establece estudio profesional en 1957, y en 1977 lo amplía a formar Weese, Seegers, Hickey, Weese.

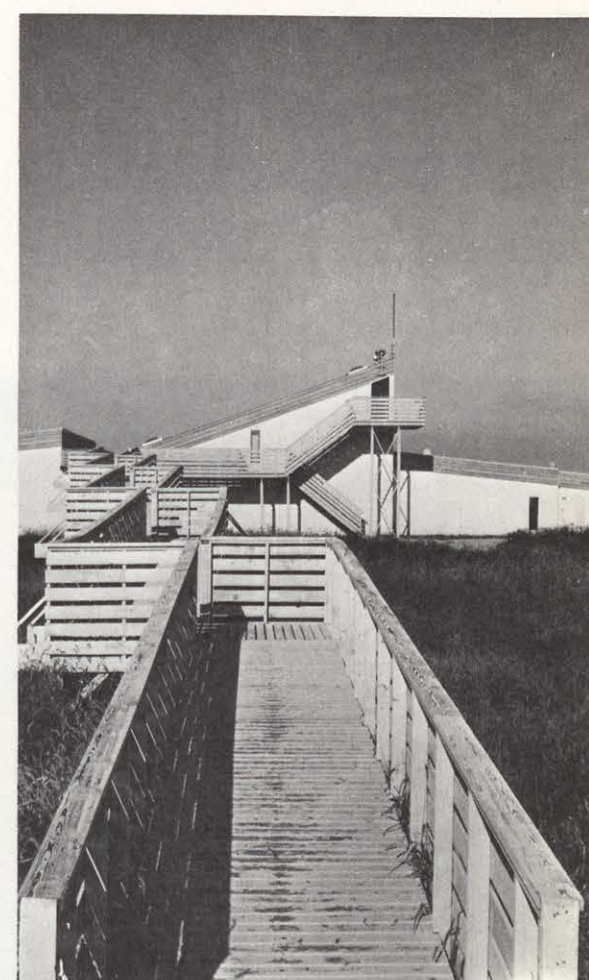
Goose Lake Prairie State Park Interpretative Center
Morris And Grundy Counties, Illinois.

Proyectista: Ben Weese

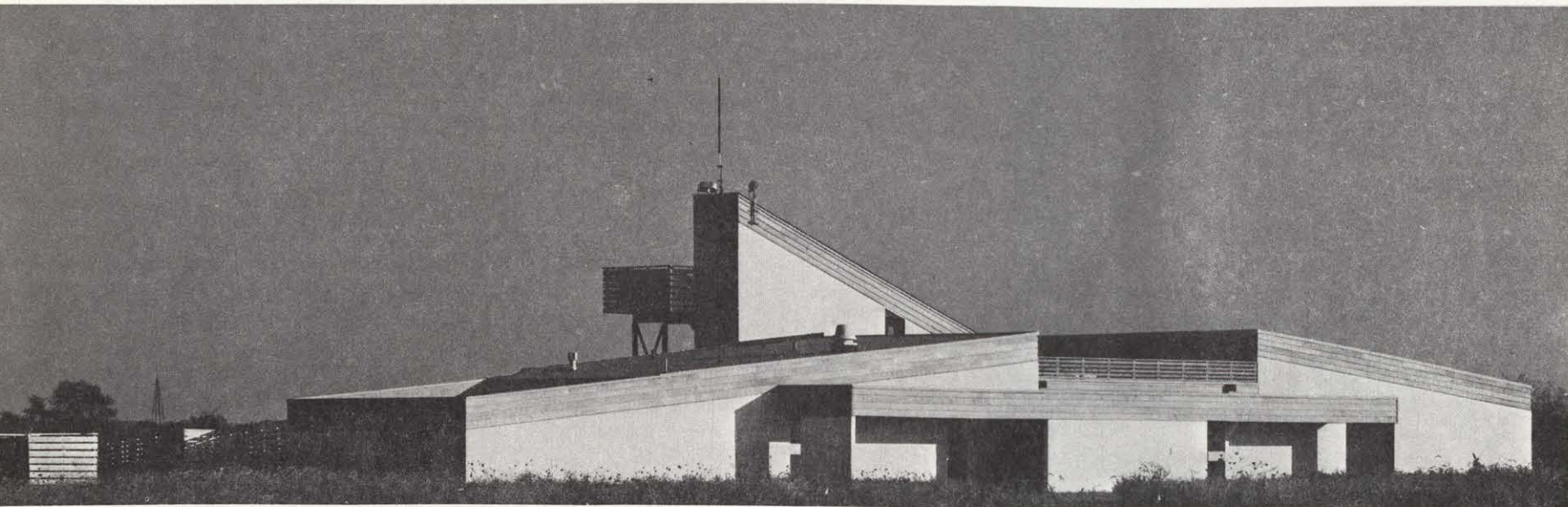
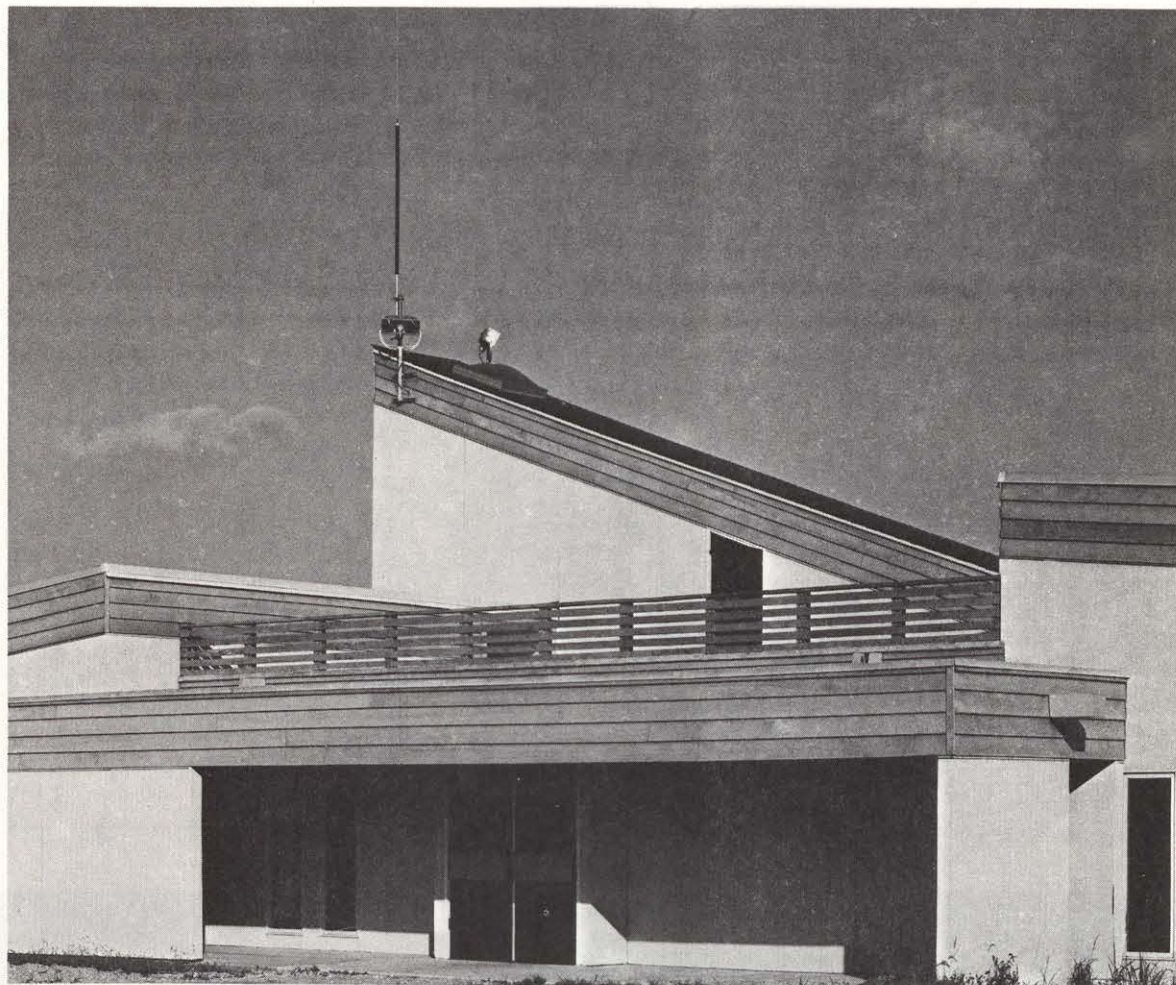
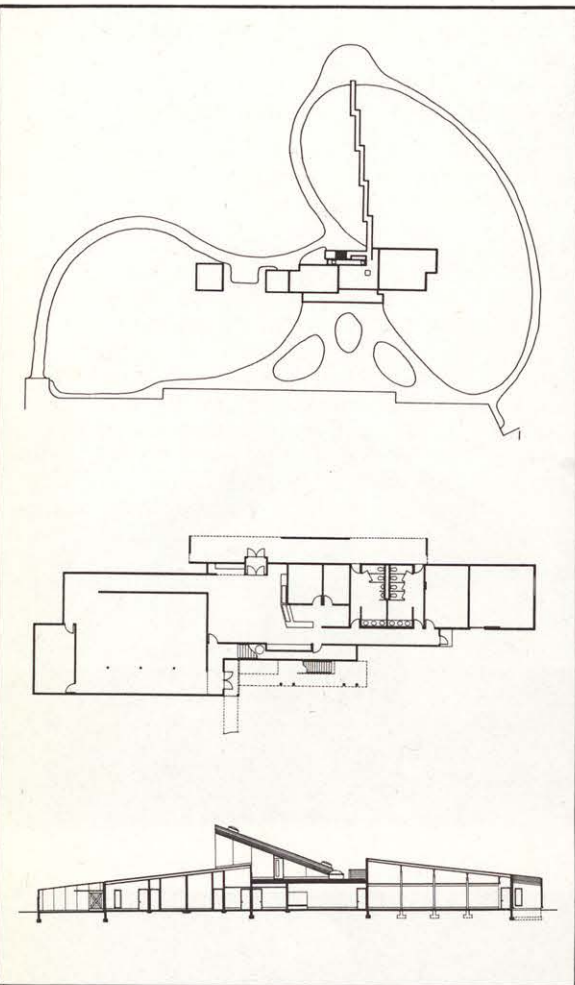
Ingenieros: Ralph Hahn and Associates

Estuco blanco sobre estructura de madera.
Tablones de cedro coloreados naturalmente, impostas, revestidas y pulidas.

El edificio flota sobre un mar de mil acres de pradera de hierba nunca tocado por un arado que es la mayor extensión de pradera virgen de Illinois. El visitante abandona la pradera y por pasos cada vez más oscuros, atraviesa el porche frontal, la recepción y un largo pasillo que le conduce al cuarto principal, obscurecido por el efecto audiovisual del cambio con lo extremadamente delicado y variado de la flora y la fauna de la pradera. Después uno sube arriba a la terraza del tejado que abarca el terreno, y desciende finalmente por una rampa hasta donde comienza el camino de la pradera.



Centro de Actividades Culturales



William Helmick