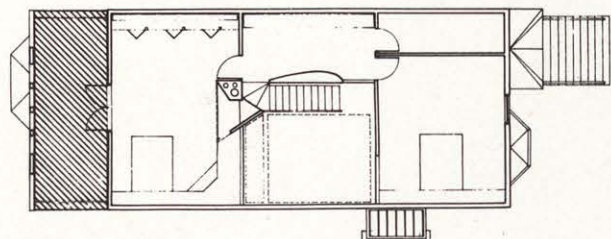


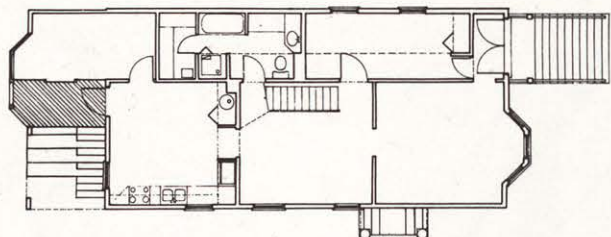
Kenneth Schroeder

Hinds, Schroeder y Whitaker

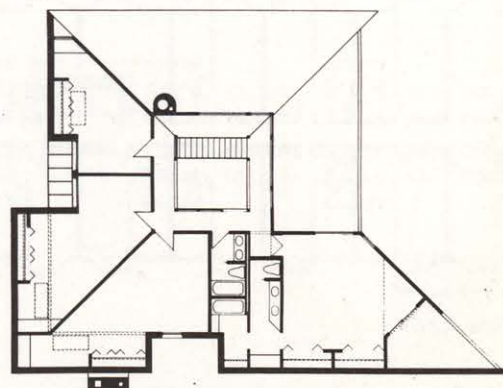
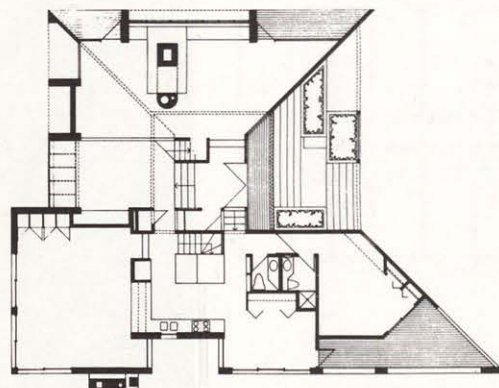
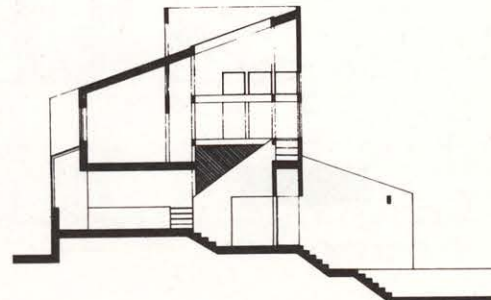
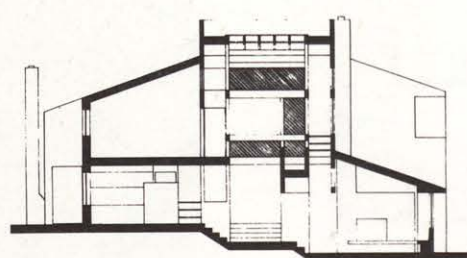
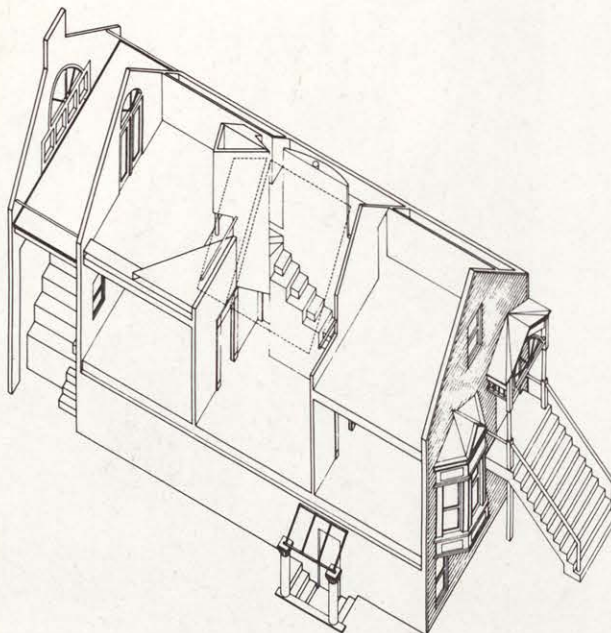
Nace en Chicago en 1943. Estudia en la University of Illinois y la University of Toronto. Desde 1972 es socio en el estudio de Hinds, Schroeder, Whitaker. Actualmente es profesor de diseño en la University of Illinois.



Planta primera

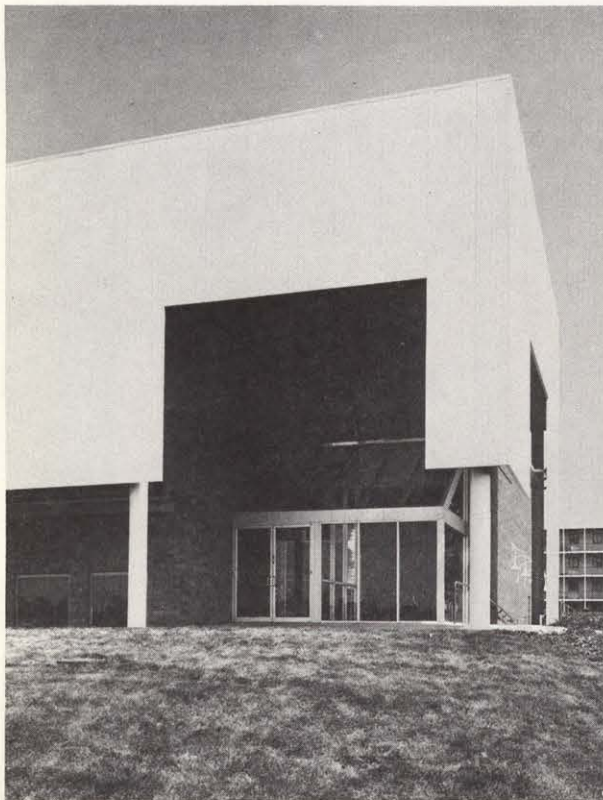
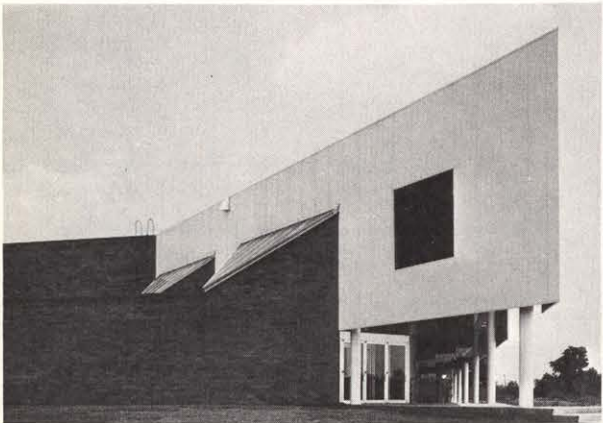


Planta baja



El edificio del Centro Estudiantil contiene una serie de edificios que forman un centro para el campus y para la futura expansión de éste. El edificio está diseñado como una fachada que da sobre un estanque alargado. Este espacio se convierte en el centro del campus con el futuro movimiento del campus adyacente a la porción del espacio de la fachada y por debajo del asentamiento de las salas de conferencias.

El Centro está planeado como una unidad académica flexibles que contiene dos salas de conferencias, un gimnasio-sala de reuniones y varios cuartos de reuniones.



Fotos: Ron Gordon