

Helmut Jahn

C. F. Murphy Associates

Nacido en 1940 en Nuremberg (Alemania). Estudia en la Technische Hochschule y el Illinois Institute of Technology. Desde 1967 es director de planeamiento y diseño en el estudio de C.F. Murphy Associates. Premiado en el concurso para la capital de Minnesota.

Rust-Oleum Headquarters

Vernon Hills, Illinois

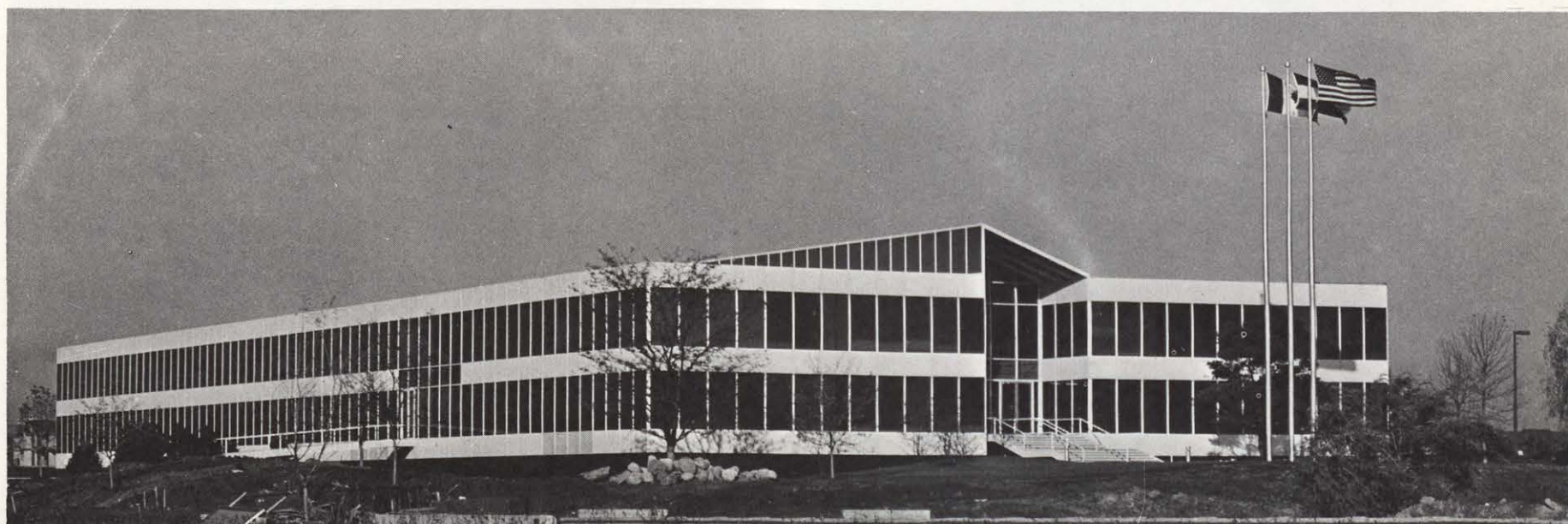
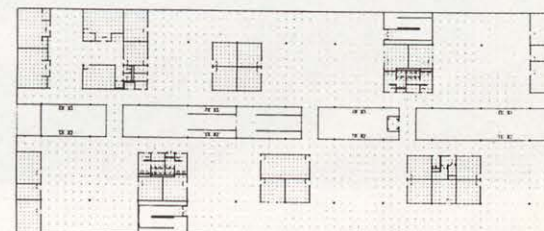
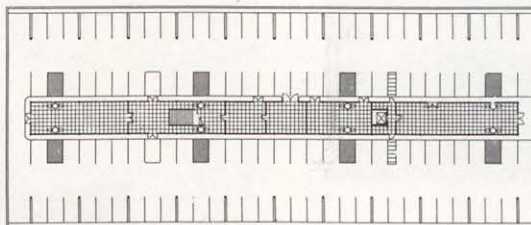
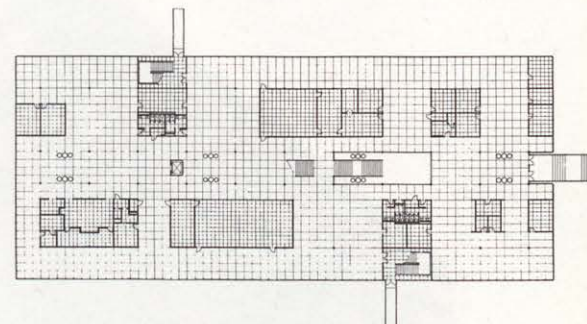
Arquitectos ingenieros:

C. F. Murphy Associates

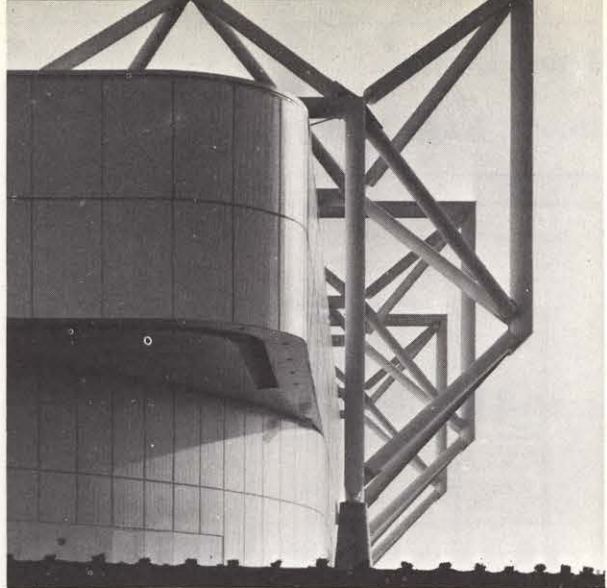
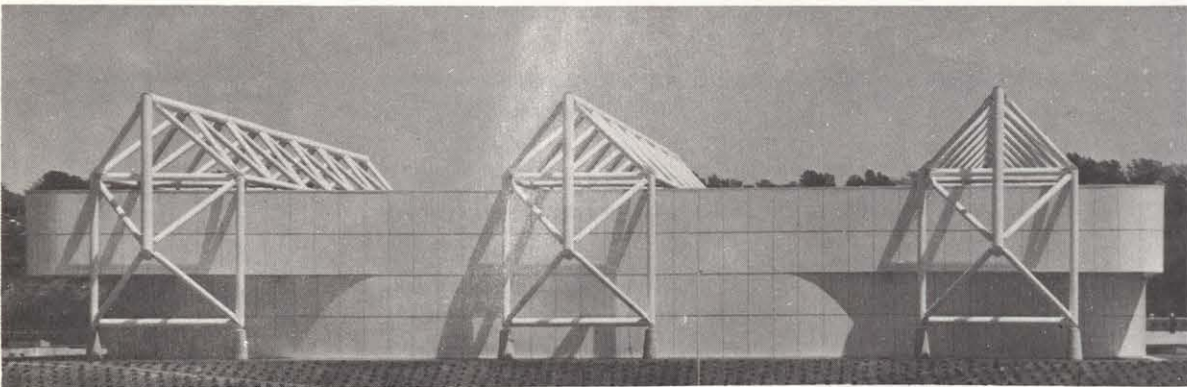
Al querer conservar el paisaje, el edificio se levanta sobre el área abierta y hundida del parking para 110 automóviles. Los empleados entran por este nivel inferior, mientras que los visitantes lo hacen por el nivel superior. La espina dorsal de la organización del edificio es el eje de circulación de tres dimensiones que contiene todos los servicios del edificio. La clara-boya crea un espacio abierto y da una orientación a la vez que separa los espacios de oficinas en cuatro áreas flexibles y moduladas que pueden ser parceladas

de acuerdo con las necesidades que se requieran.

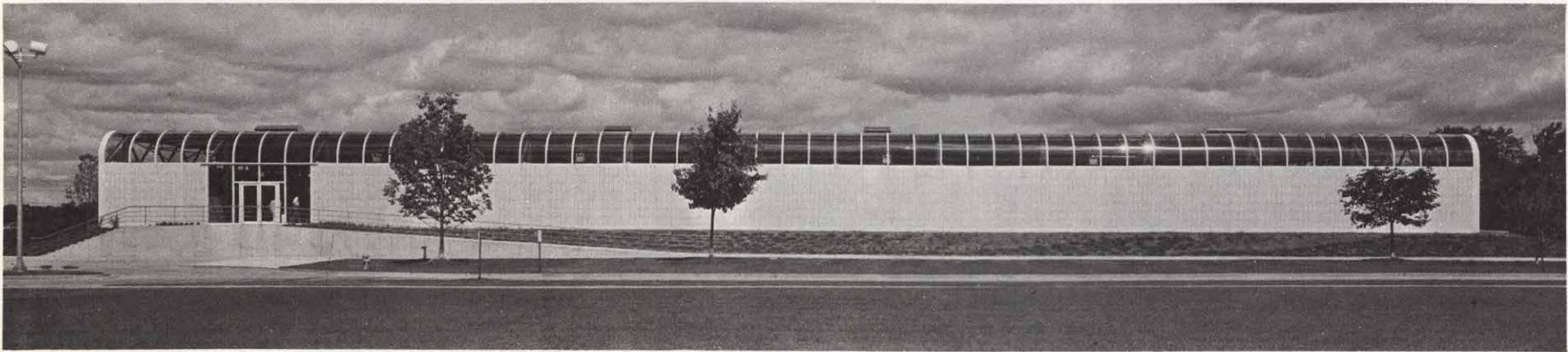
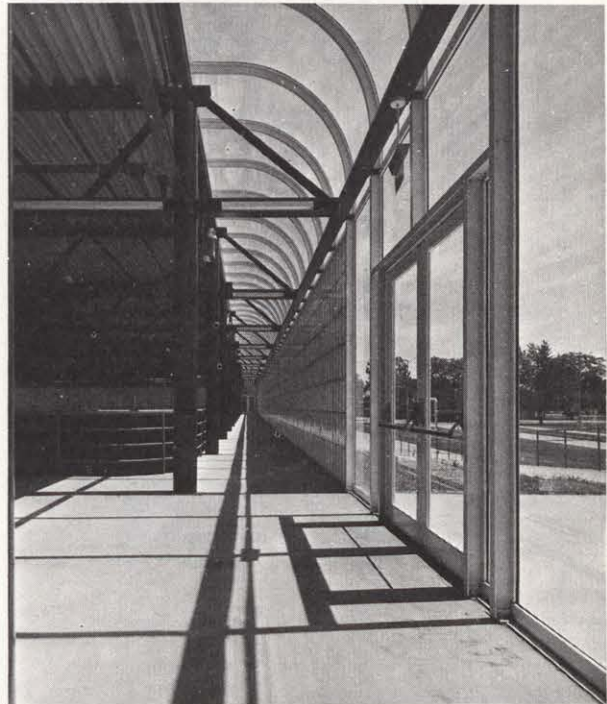
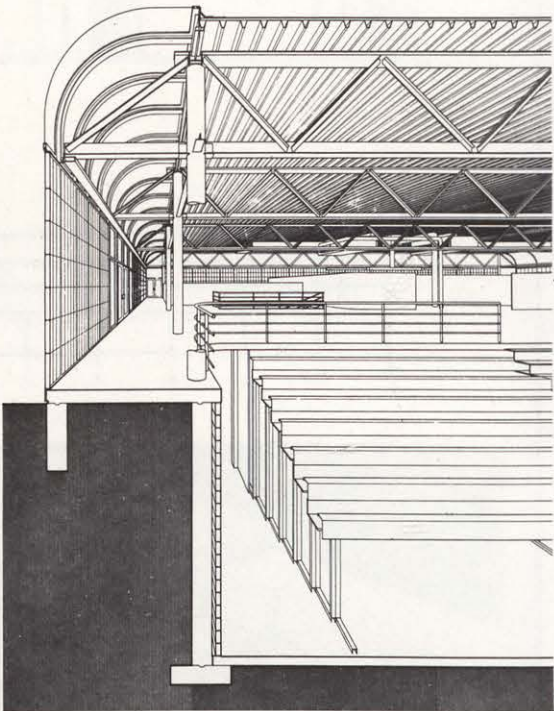
Los muros exteriores son completamente vidriados para reforzar la relación interior-externo. El sistema es de paneles prefabricados de aluminio blanco esmaltado. Se utilizaron colores brillantes para acentuar los servicios mecánicos y para enfatizar los productos que se fabrican.



Oficinas de Rust-Oleum, Vernon Hills, Illinois



Pabellón de Deportes Kemper, Kansas City, Missouri



Polideportivo, Nothe Dame, Indiana