

Gerald Horn

Holabird y Root

Declaración de trabajo

Los cambios tecnológicos en la fabricación, en el concilio de la edificación y la fuerte necesidad para con la eficiencia de la energía se han convertido en los factores principales en el diseño actual.

Durante los años pasados me vi comprometido en el desarrollo de un sistema modular de paneles para envolturas de edificios. La versatilidad y el impacto visual de este sistema no tiene fin. Los paneles permiten desarrollar las posibilidades del diseño de una forma ilimitada con la libertad y la flexibilidad de alterar la escala del exterior a la expresión deseada.

Un excitante aspecto de la arquitectura actual de los Estados Unidos es la falta de conservación de la energía que demanda soluciones intrigantes para problemas complejos.

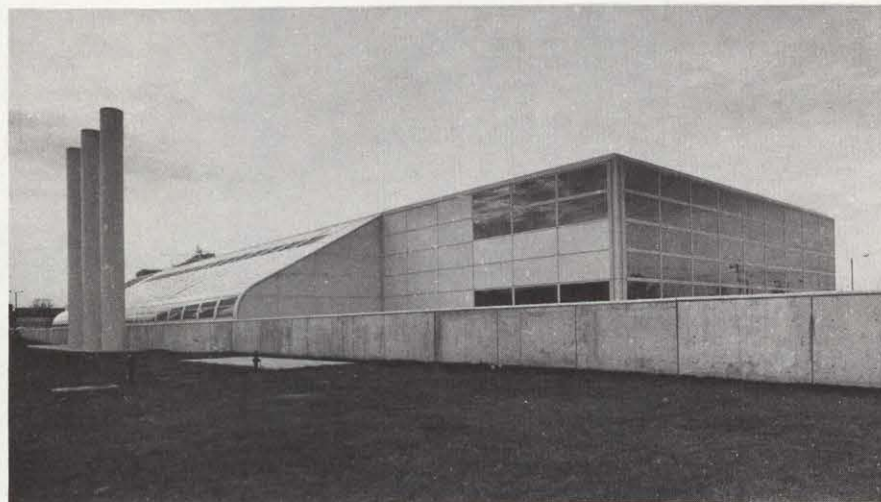
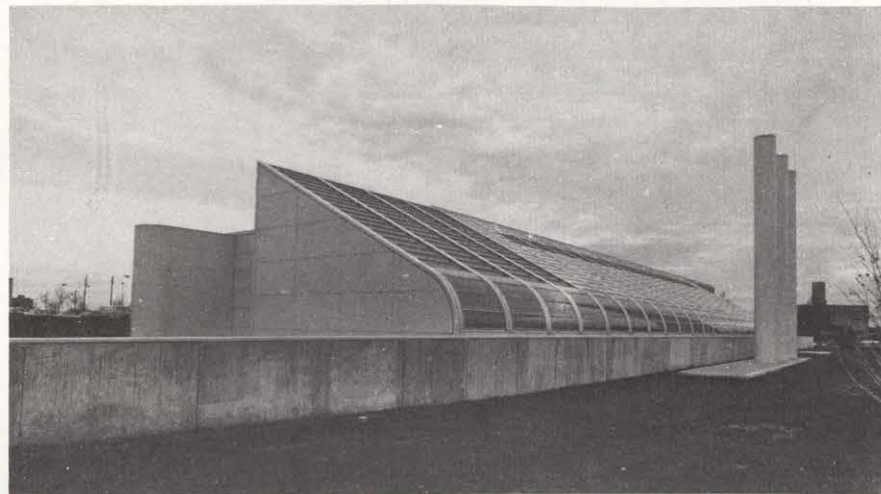
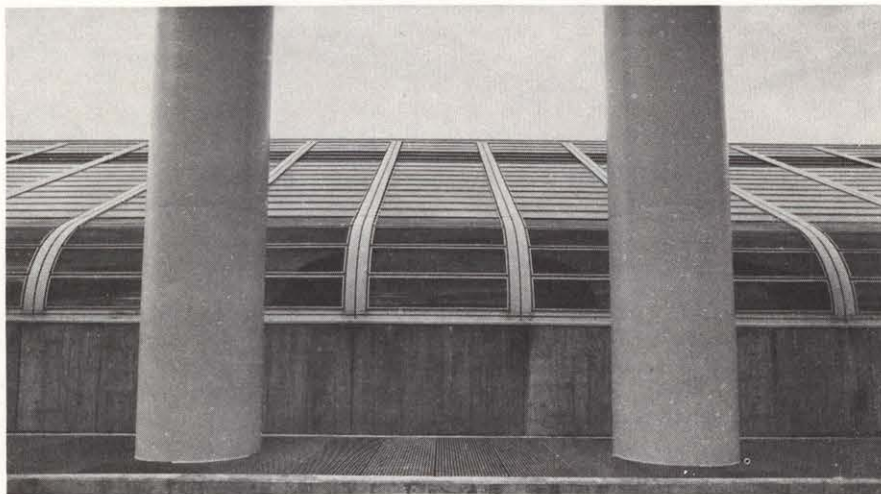
Nace en California en 1934 y desde 1966 reside en Chicago. Ha trabajado en los estudios de C.F. Murphy, Skidmore Owings and Merrill, y desde 1971 es director de diseño en el estudio de Holabird and Root.



Illinois Bell Telephone Company, Northbrook, Illinois, 1974

Foto: Bill Hedrich, Hedrich/Blessing

Foto: Bill Hedrich, Hedrich/Blessing



Lincoln National Corporation, Ft. Wayne, Indiana 1976

Laboratorio Biológico Monsanto, St. Louis, Missouri, 1977