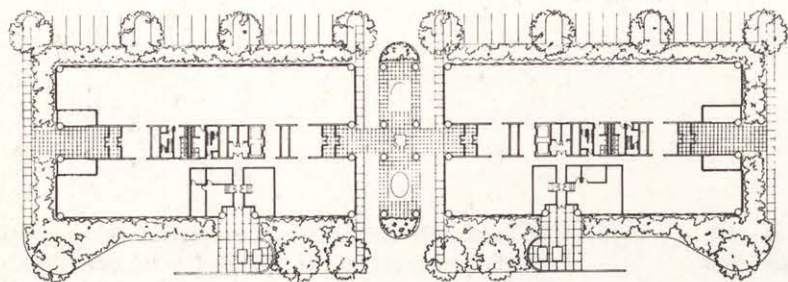


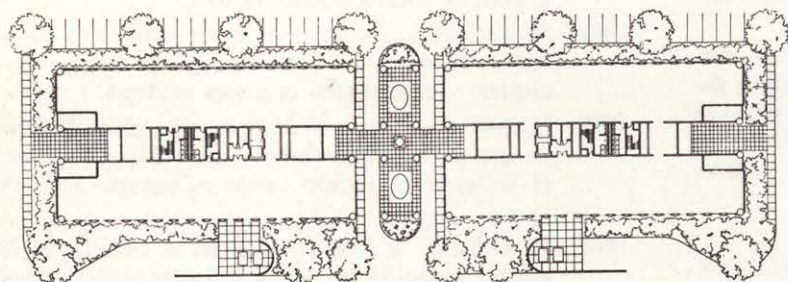
**Tom Beeby**

**Hammond, Beeby y Babka**

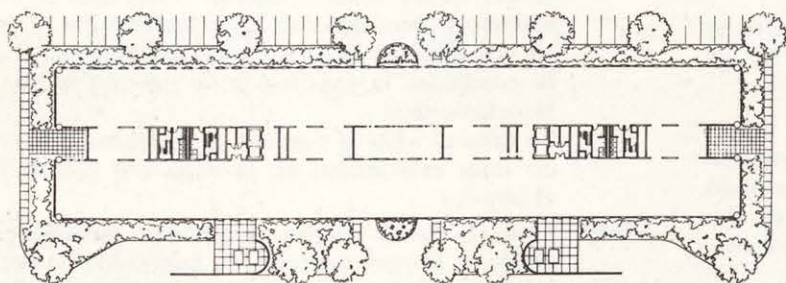
Nacido en 1941 y titulado en 1964 de Cornell University. Master en arquitectura 1965 de Yale University. desde 1971 es socio en el estudio de Hammond, Beeby and Associates. Es profesor del Illinois Institute of Technology desde 1973.



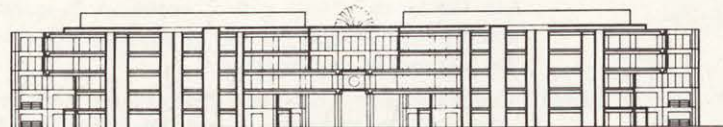
*Planta Baja*



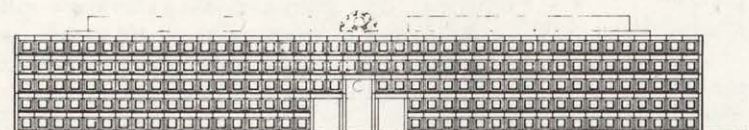
*Planta 2.ª*



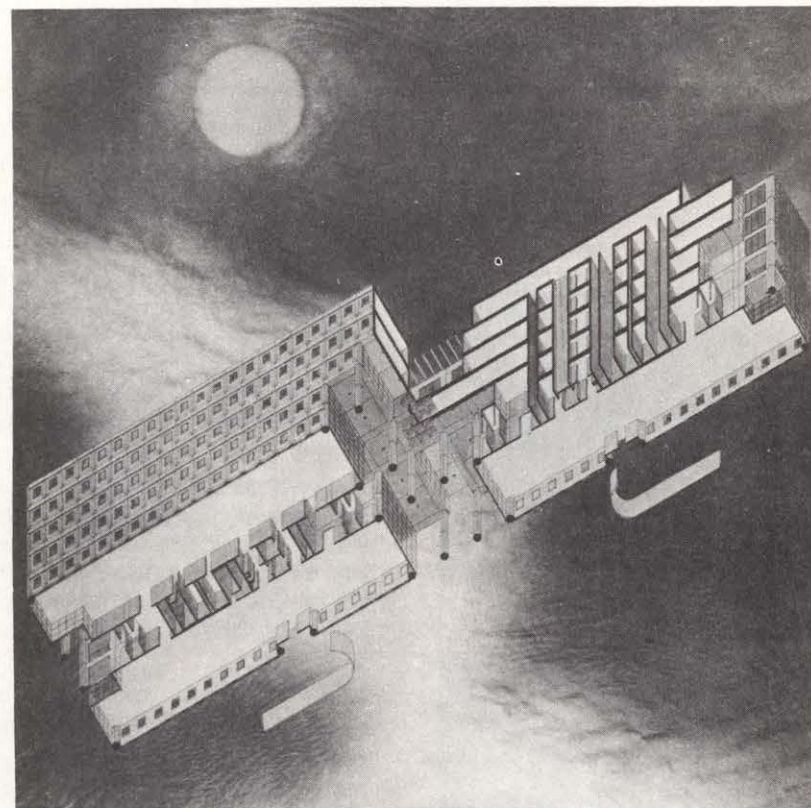
*Plantas 4.ª y 5.ª*



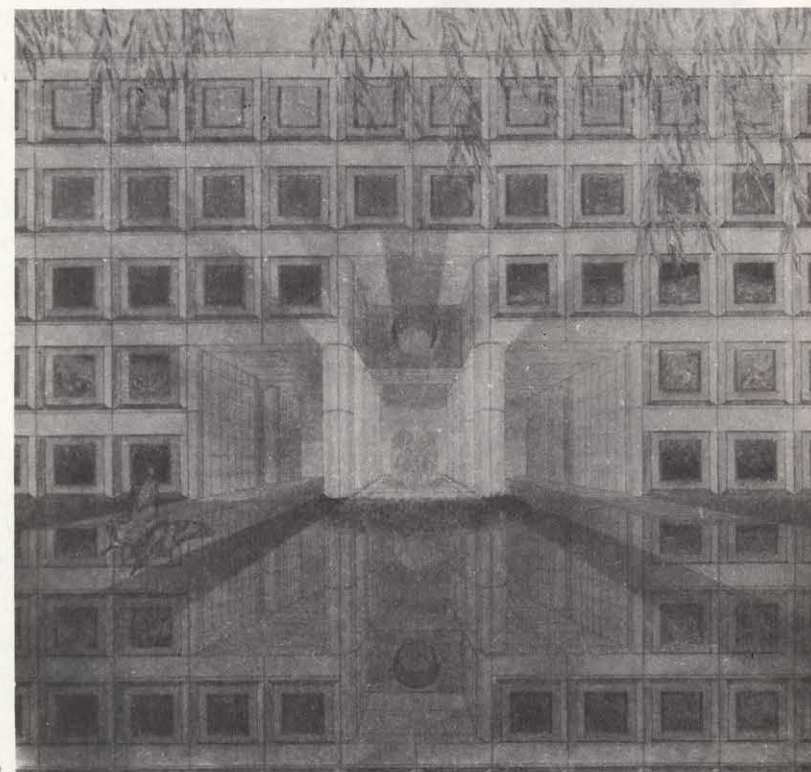
*Sección*



*Alzado*



*Axonometría*



*Alzado*



