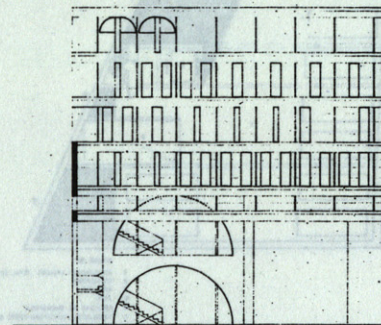
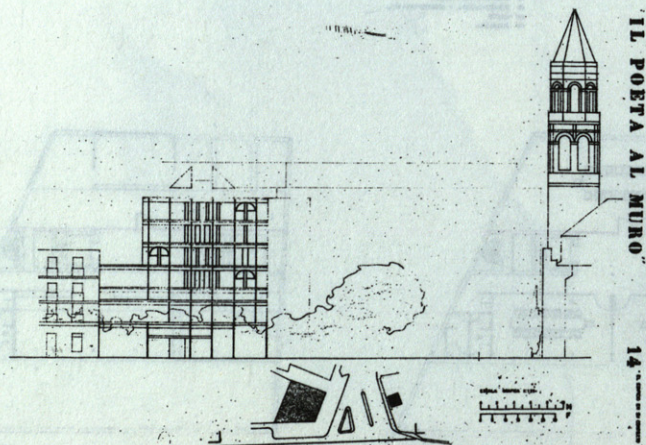
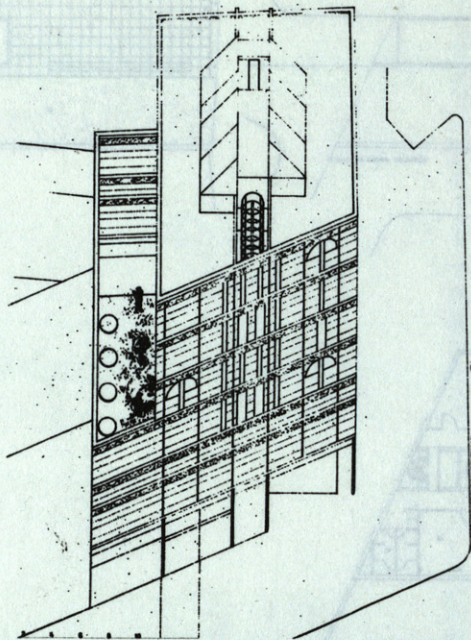


LEMA: IL POETA AL MURO

nominado

Autor: Francisco Javier Saenz de Oiza



SEÑALA LAS VENTANAS QUE ENLAZAN EL INTERIOR CON EL PASEO SABIENDO SE RESERVA SIEMPRE EL NECESARIO PARA UNA "CONSTRUCCIÓN HOMOGÉNEA" FORMADA POR UNA SUPERFICIE DE ARCO QUE PASA EN EL PISO, TRAS LA CUE ENDE, UN DOS ANTES DEL RECORRIDO, Y DE SUITE DE LA CANTINA MEDIANERA, DONDE LA GRANDE Y LA CANTINA DE SUITE MEDIANERA (LA DE BALDA POR CASO TÍPICO).

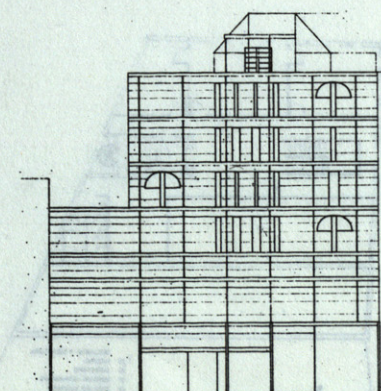
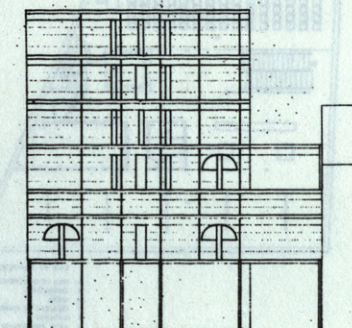


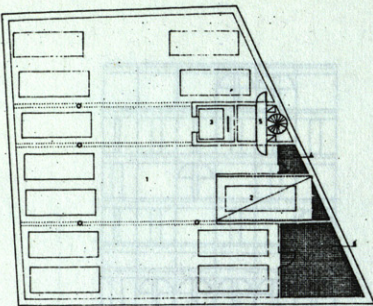
Comentarios del Jurado

Proyecto de gran calidad en el planteamiento y en el análisis de la superficie del solar, lo que da lugar a esquemas de distribución valiosos tanto en el corredor como en las piezas.

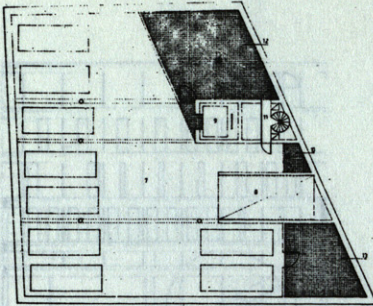
A destacar, sobre todo, la claridad distributiva conseguida en la planta del primer sótano. La posición dada al 25% de cesión a que obliga la ordenanza se juzga acertada, aunque el edificio hubiese podido despegarse por completo y dar lugar a resolver mejor el solar medianero.

Sin embargo la envuelta del edificio, a pesar de la atractiva sugerencia de color y transparencia que se hace, no convence al Jurado que lamenta las alusiones que a otras arquitecturas se hacen en huecos y despieces, sin profundizar en los que hubiesen podido corresponder a este edificio; esta indecisión lingüística de la envuelta lleva al Jurado a tener que prescindir de él, a pesar de la buena mecánica que en la construcción de las plantas se demuestra.

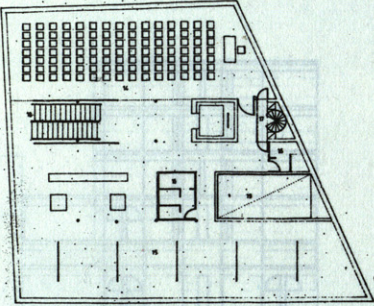




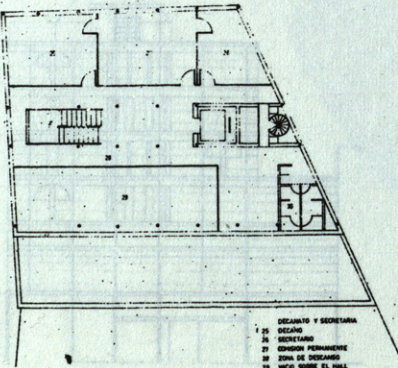
- SECCION 51 (APARCAMIENTO E INSTALACIONES)
- 1. APARCAMIENTO (11 PLAZAS TOTAL 20)
 - 2. INSTALACIONES
 - 3. ACCESORIOS
 - 4. CUBO
 - 5. ESCALERA DE EMERGENCIA
 - 6. INSTALACIONES



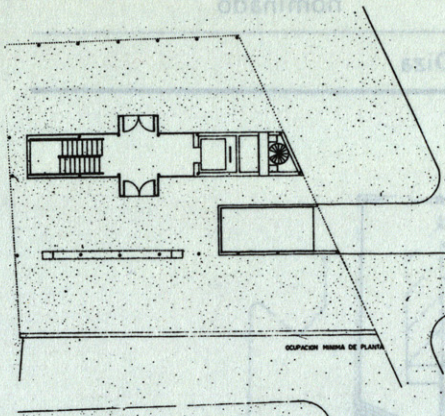
- SECCION 52
- 7. APARCAMIENTO PLAZAS (TOTAL 20)
 - 8. INSTALACIONES
 - 9. ACCESORIOS
 - 10. CUBO
 - 11. ESCALERA DE EMERGENCIA
 - 12. INSTALACION ADICIONALMENTE DE AIRE
 - 13. ANEXOS



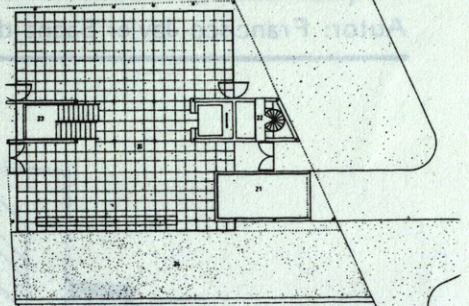
- SALA DE CONFERENCIAS Y EXPOSICIONES
- 14. SALA DE CONFERENCIAS (10 PLAZAS)
 - 15. EXPOSICIONES
 - 16. ACCESORIOS
 - 17. ESCALERA DE EMERGENCIA
 - 18. ESCALERA
 - 19. VACIO INSTALACIONES



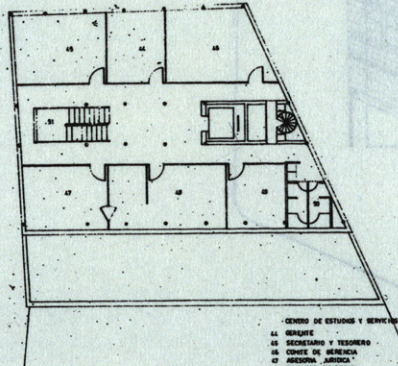
- SECRETARÍA Y SECRETARÍA
- 20. SECRETARÍA
 - 21. SECRETARÍA
 - 22. OFICINA PERMANENTE
 - 23. OFICINA DE SECRETARÍA
 - 24. VACIO SOBRE EL HALL
 - 25. ACCESORIOS
 - 26. ESCALERA



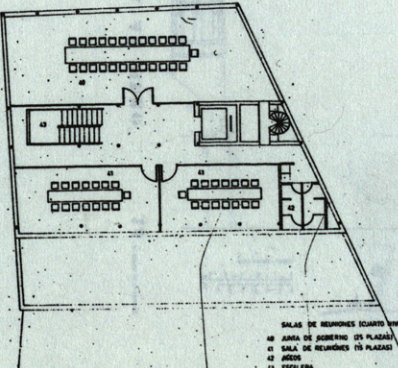
COLOCACION MURO DE PLATA



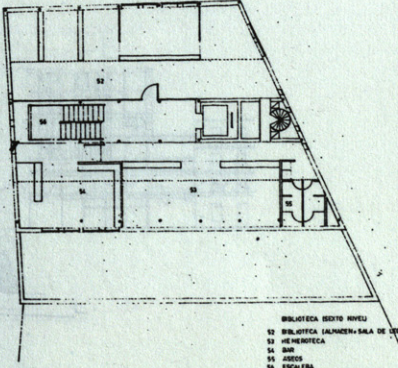
- PLAZA BAR
- 27. HALL DE PUBLICO (CONFERENCIA INFORMACION ETC.)
 - 28. HALL
 - 29. ESCALERA DE EMERGENCIA
 - 30. ESCALERA
 - 31. HALL



- DEPARTAMENTO DE ESTUDIOS Y SERVICIOS
- 32. SERVICIO
 - 33. SECRETARÍA Y TESORERÍA
 - 34. COMITÉ DE BIENESTAR
 - 35. ASISTENTE JURÍDICA
 - 36. GABINETE DE PRESIDENTE
 - 37. FOTOCOPIADORA Y CORRESPONDENCIA
 - 38. ACCESORIOS
 - 39. ESCALERA



- SALAS DE REUNIONES CUARTO NIVEL
- 40. SALA DE REUNIONES (10 PLAZAS)
 - 41. SALA DE REUNIONES (10 PLAZAS)
 - 42. ACCESORIOS
 - 43. ESCALERA



- BIBLIOTECA (DETO NIVEL)
- 44. BIBLIOTECA (SALAS DE REUNIONES)
 - 45. BIBLIOTECA
 - 46. BIBLIOTECA
 - 47. ACCESORIOS
 - 48. ESCALERA