

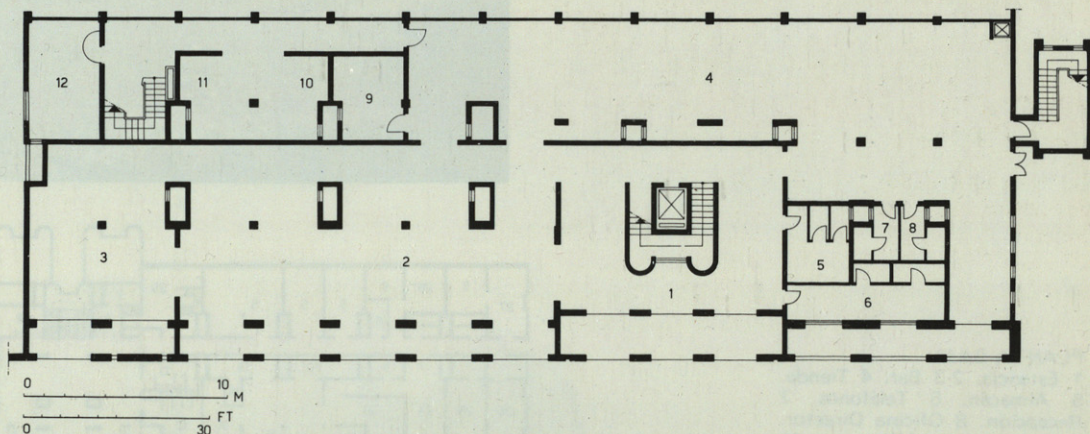
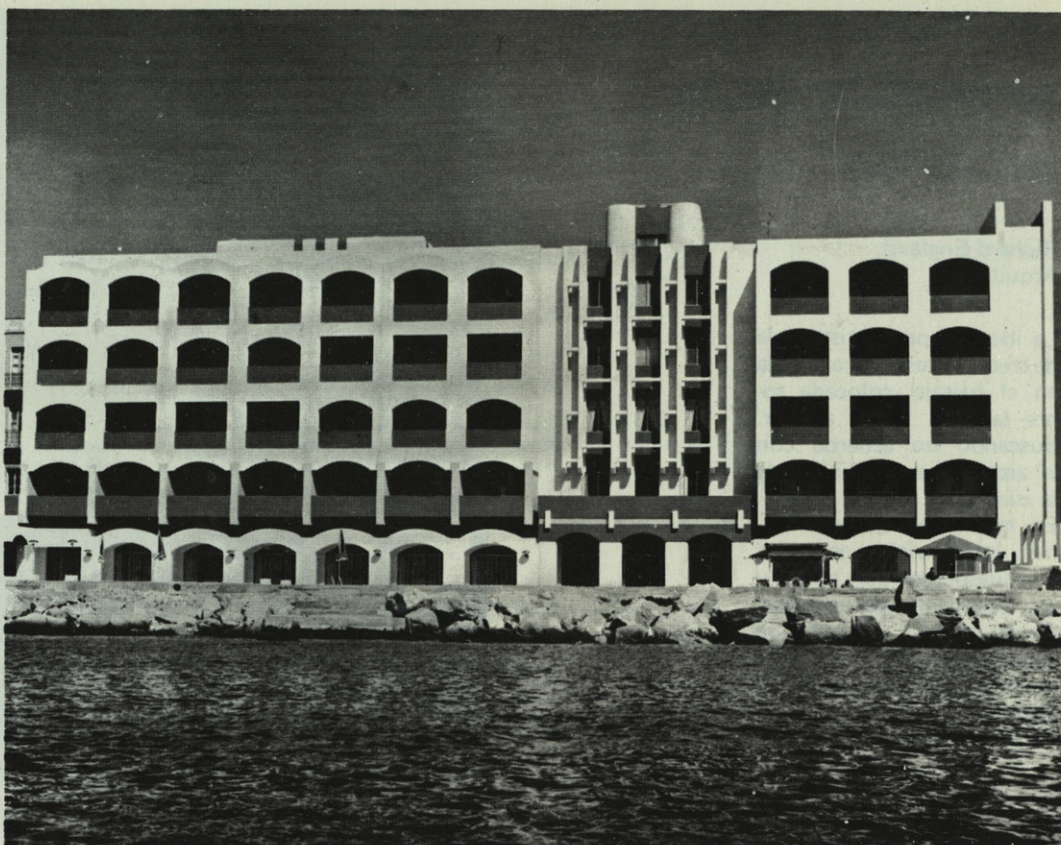
ALBERGO CAVALIERI

MALTA

Richard England.
Arquitecto.

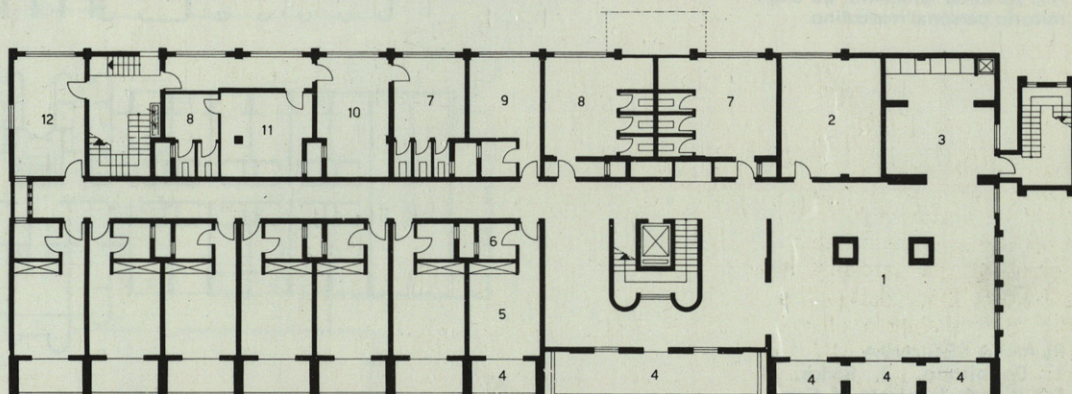
En uno de los mejores paisajes de la costa maltesa se ha construido este hotel para sesenta y cinco habitaciones con 120 camas.

Presenta unas características semejantes al Albergo Salina Bay y ambos constituyen una muestra de la promoción turística que se está llevando a cabo en la mediterránea isla de Malta.



PLANTA BAJA

1 Entrada. 2. Restaurant. 3 Bar. 4 Cocina. 5-6 Servicios de huéspedes. 7-8 Servicios del personal. 9 Cantina. 10 Central térmica. 11 Central aire acondicionado. 12 Comedor para el personal.



PLANTA PRIMERA

1 Estancia. 2 Sala de T.V. 3 Bar. 4 Terraza. 5 Dormitorios. 6 Baños. 7-8 Servicios de señoras y caballeros. 9 Dormitorio para el personal. 10-11 Servicio para el personal.