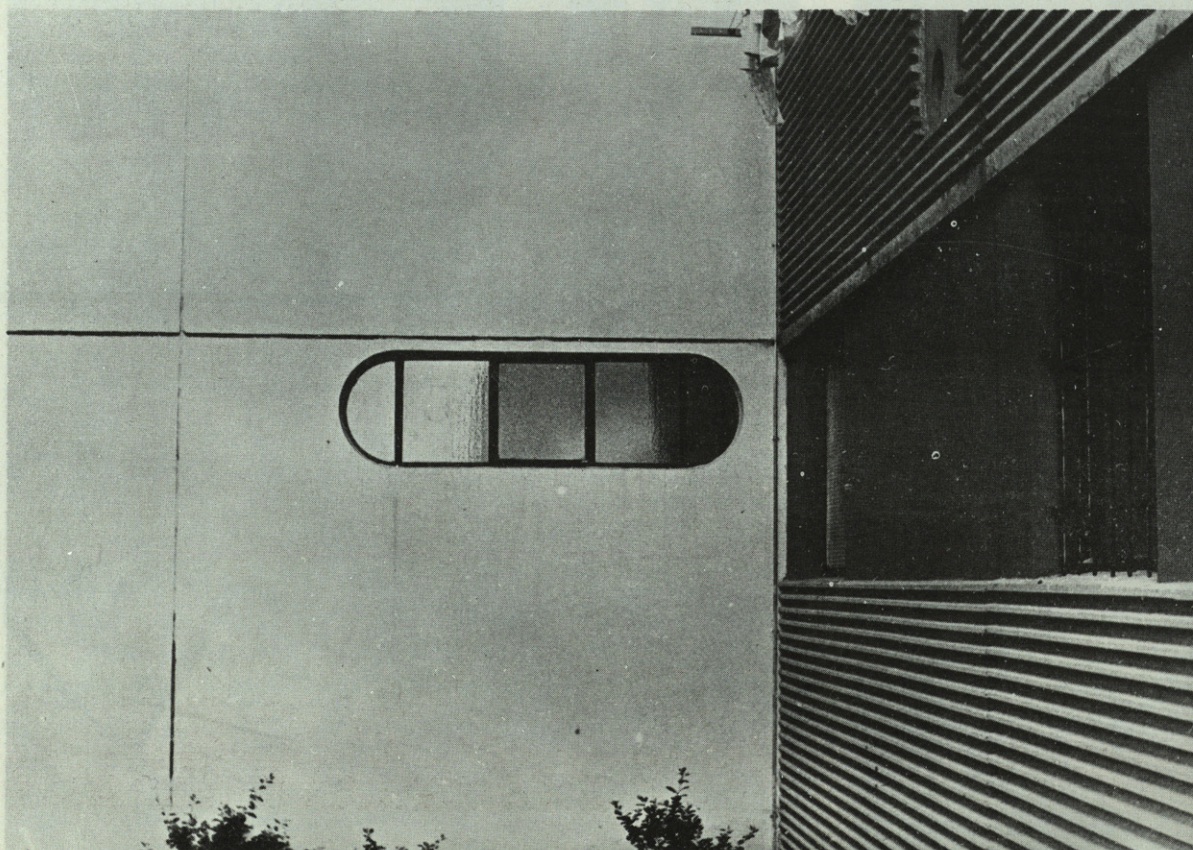


REALIZACIONES DE PREFABRICACION EN ESPAÑA

BADIA-ALCALA



Presentamos dos realizaciones, no como dos extremos, dos polos radicalizados, para mostrar dos caminos. Responden a distintas épocas, distintos condicionantes, nos advierten de muchos peligros.

Damos de ellos nada más que un aspecto exterior, resultado de un simple recorrido, en el que podemos deducir mucho de su calidad constructiva, de su interior sabemos que es el convencional en estos casos de las llamadas viviendas sociales.

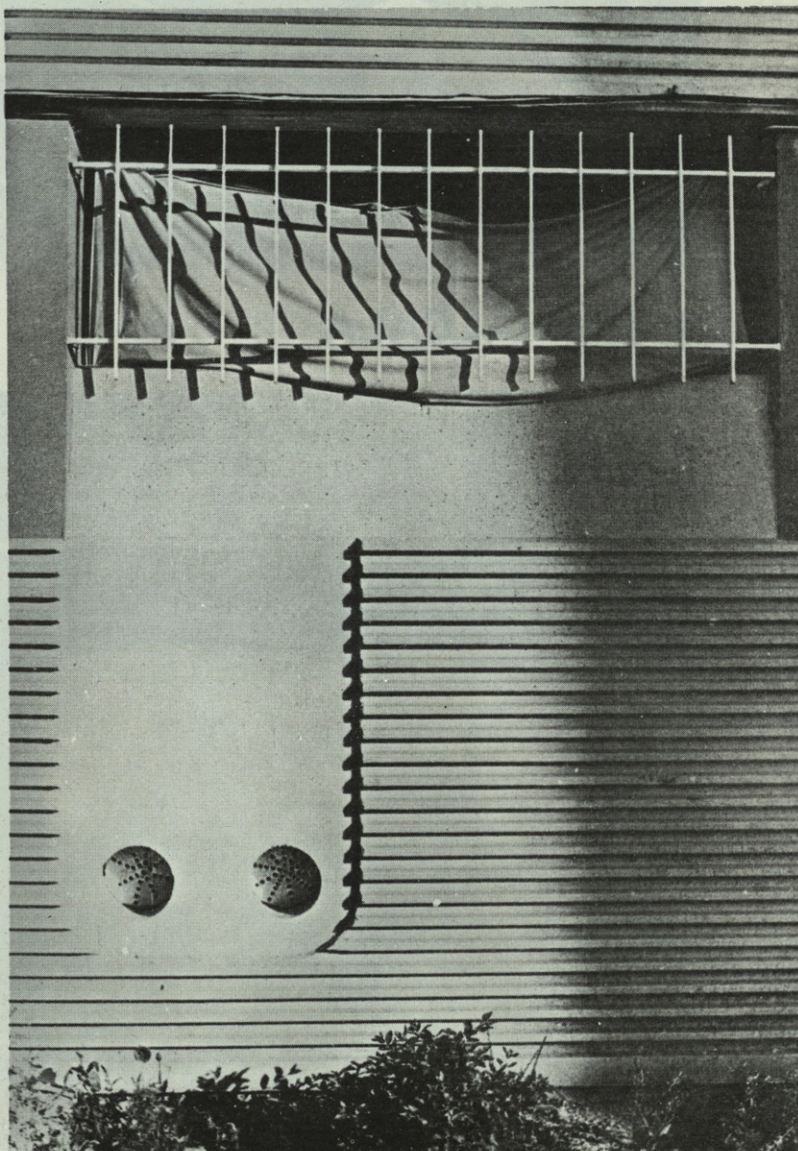
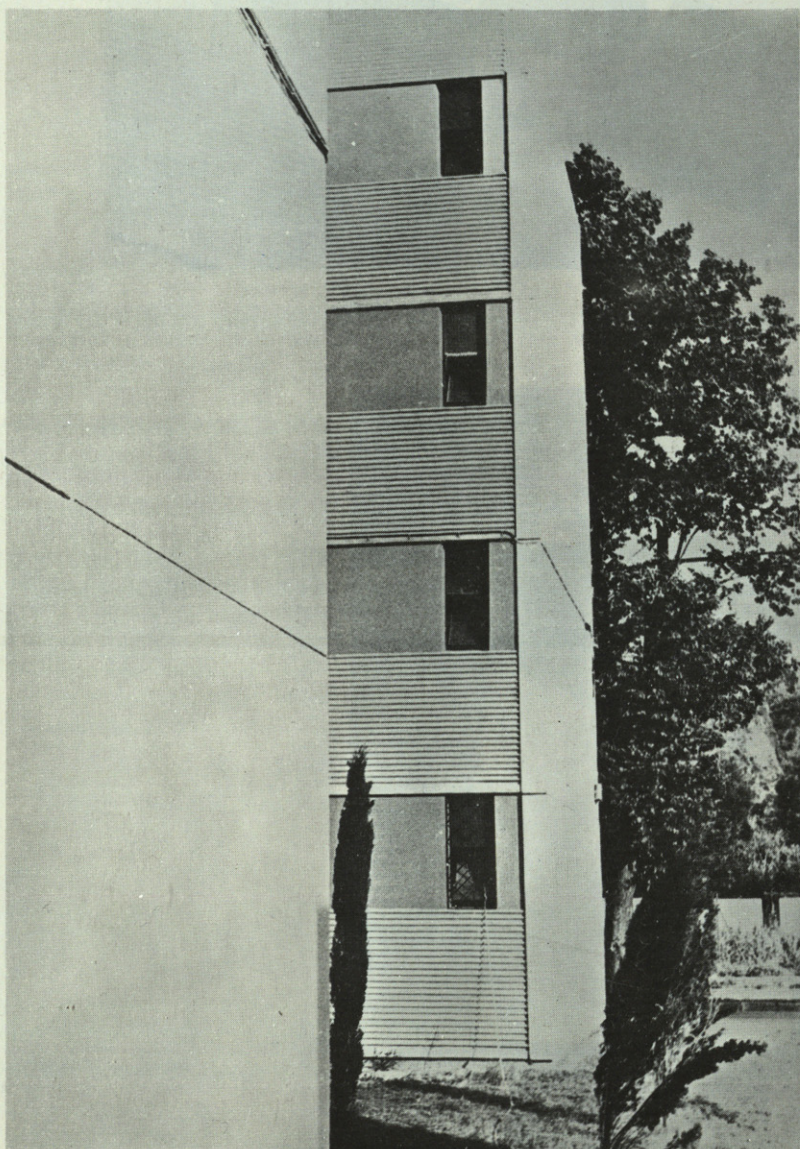
El primero, es un polígono realizado en Alcalá que alcanzará hasta 4.000 viviendas y que con similares características y sistema (tracoba) está construyendo un polígono en Badia de 4.000 viviendas.

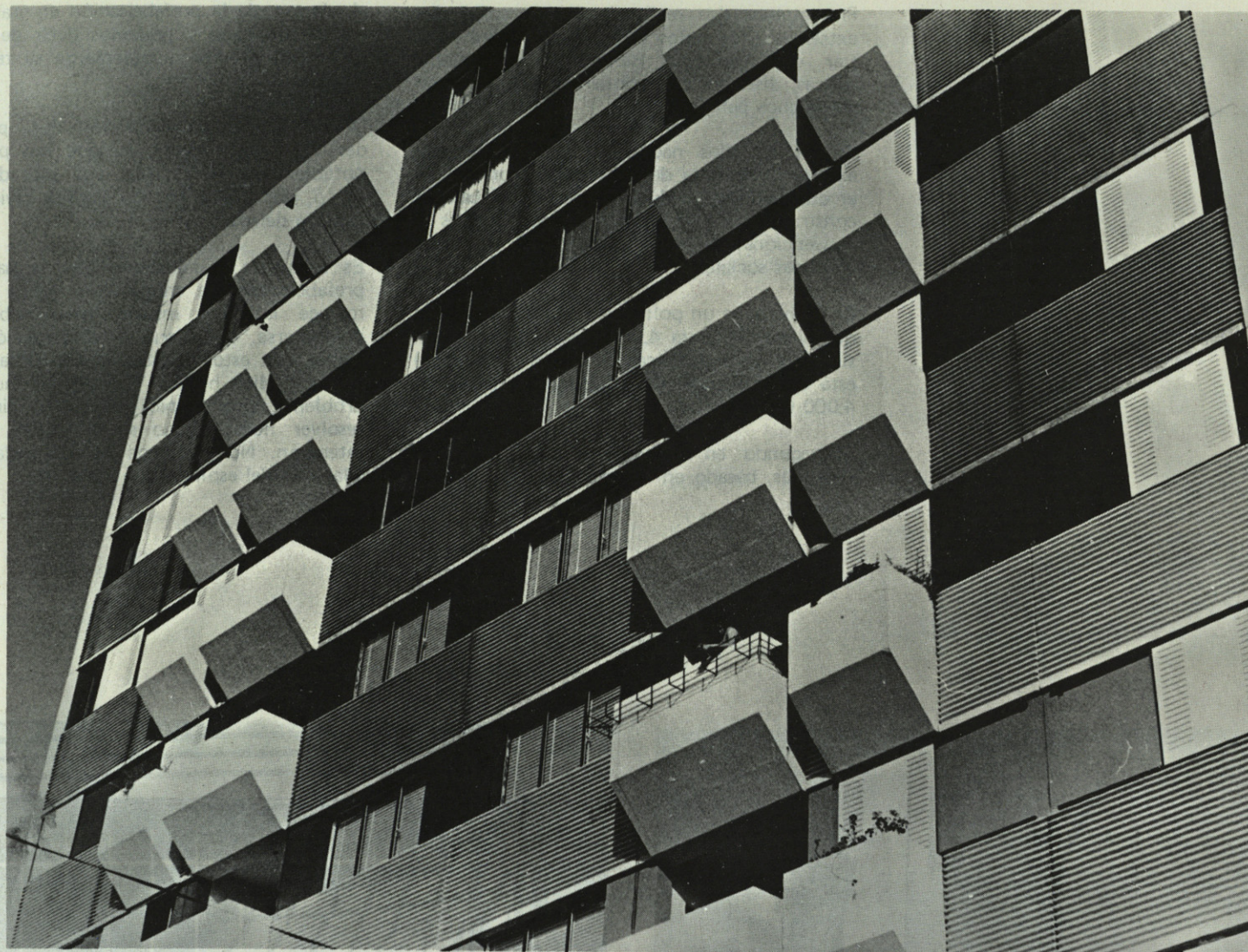
El segundo en Bellvitge, llegará a 12.000 viviendas, basado en el sistema Estiot, ha sido

el pionero de la prefabricación en gran escala en nuestro país, y podemos decir de él, que ha ido mejorando notablemente su técnica y acabados.

De la visualización de los dos, podemos deducir muchas cosas, aunque nos preocupa notablemente poner una vez más de manifiesto, que prefabricar no implica olvidarse de todo lo demás.

Es frecuente la acusación que se hace a la prefabricación de monotonía, sobre esto no merece la pena insistir, pero habría que preguntarse, qué haría la construcción tradicional con estos planteamientos urbanísticos, y con ello hemos llegado al nudo del problema, una técnica en sí, no sirve para resolver nada, si no se la utiliza con esa intención. No podemos esperar milagros de ella, sino del espíritu que la anime.





BADIA-ALCALA

