

BELVEDERE GIORGINA

Lluís Clotet y Oscar Tusquets arquitectos, Anna Bohigas y Santi Loperena colaboradores.
Studio PER.

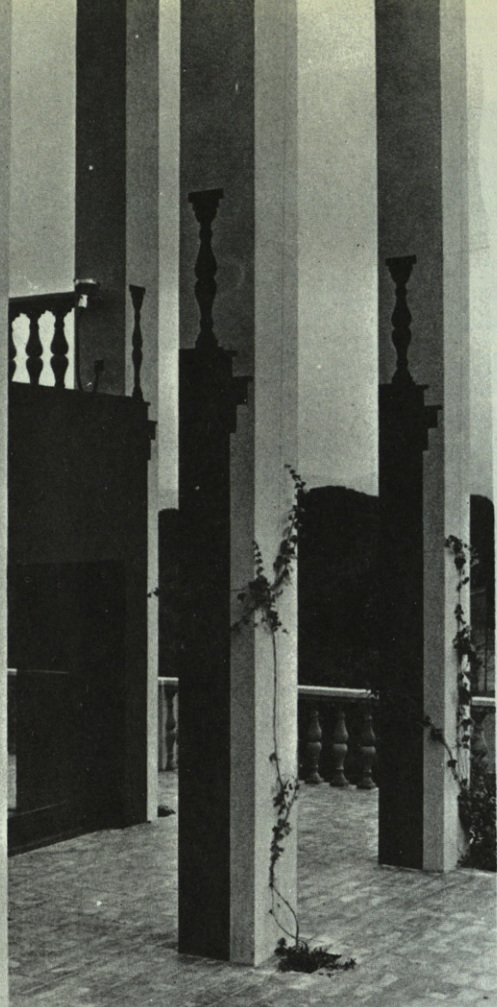
Nos era difícil imaginar una vivienda pequeñísima aislada en este paisaje. Estas casitas, con elementos de gran mansión a escala reducida, resultan por lo general muy cursis. Veíamos más posibilidades en tomar un objeto diferente conservando sus dimensiones correctas y adaptarlo a la función de vivienda.

Admirábamos la sabiduría con que algunas arquitecturas históricas situaban pequeños edificios con personalidad propia sin recurrir a enmascararlos en el terreno. Las formas simples geométricas y rotundas en cenadores, rotondas y belvederes era lo mejor que podíamos imaginar.

Decidimos pues explotar esta imagen intuitiva al máximo, no sólo en su aspecto volumétrico general, sino en los detalles anecdóticos que la podían reforzar y que están presentes en muchos edificios populares catalanes de inspiración neoclásica.

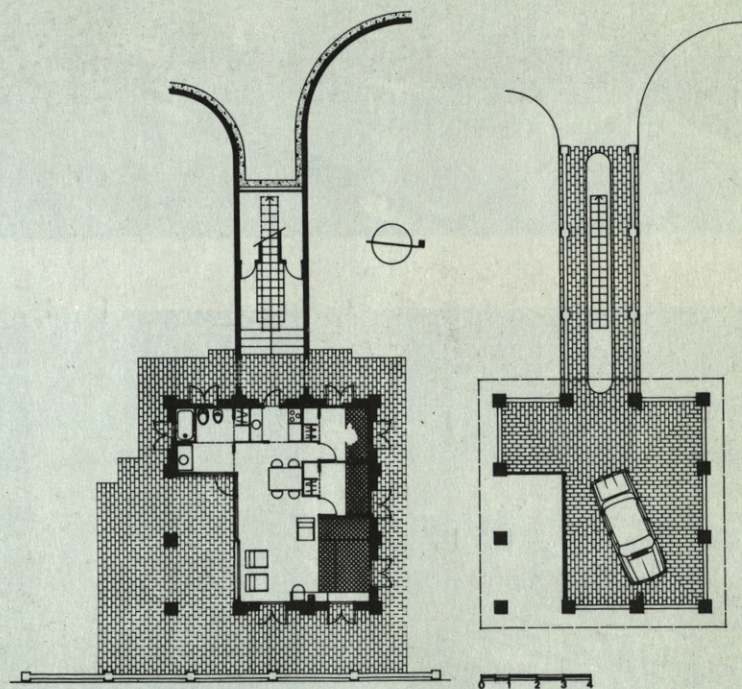
Introducir una vivienda funcional en un belvedere paladiano parecía posible y generador además de insólitas superposiciones.

Mirando estas fotos recordamos pérgolas neoclásicas mucho más bellas pero no viviendas de 40 m². menos ridículas en el paisaje.



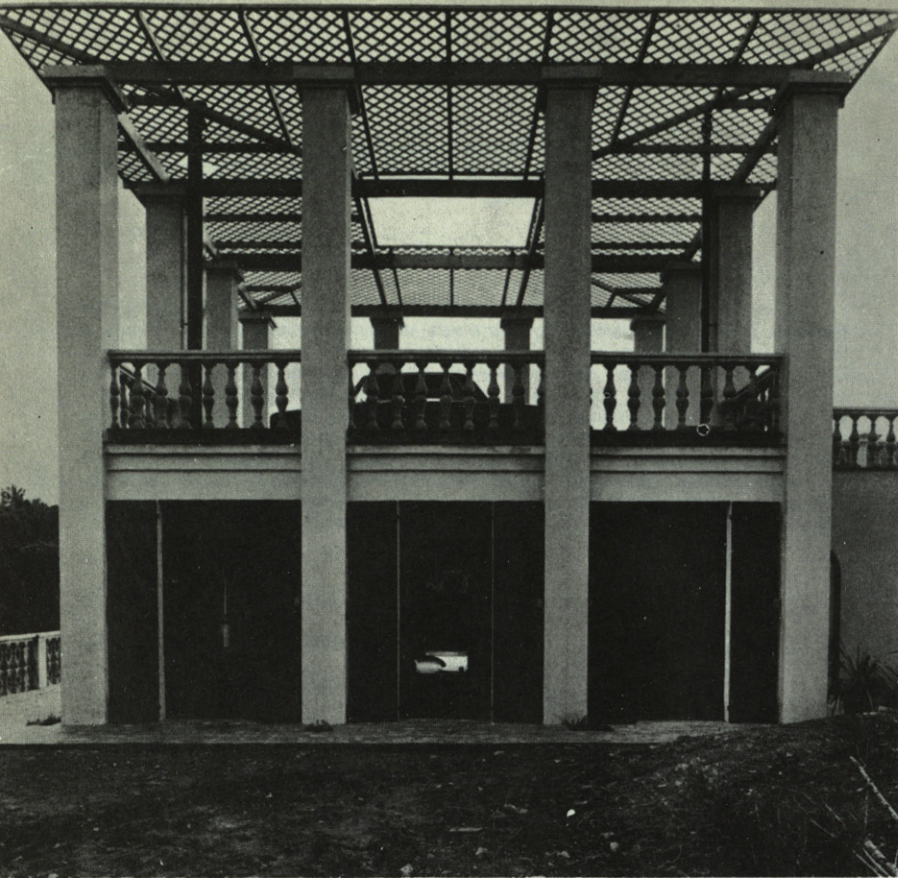
El porche.

Vista exterior.

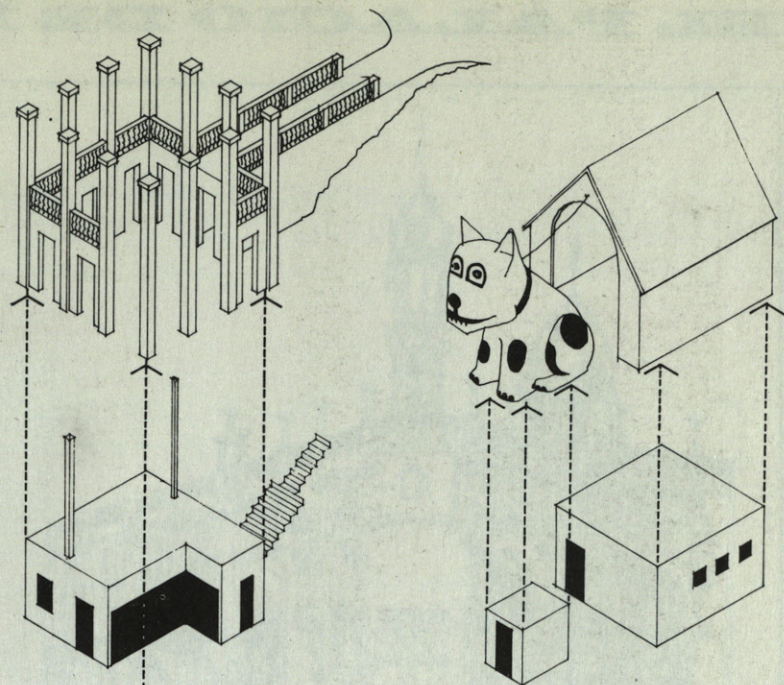


Desde el camino de acceso.

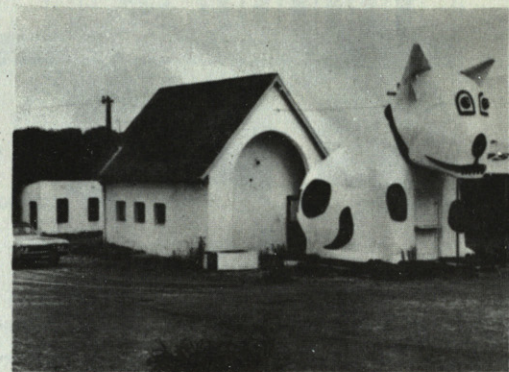




Fachada norte.



Dos modelos de envoltorio para vivienda mínima. A la izquierda, vivienda en España. A la derecha, vivienda en Sudáfrica.



Interior del edificio.

