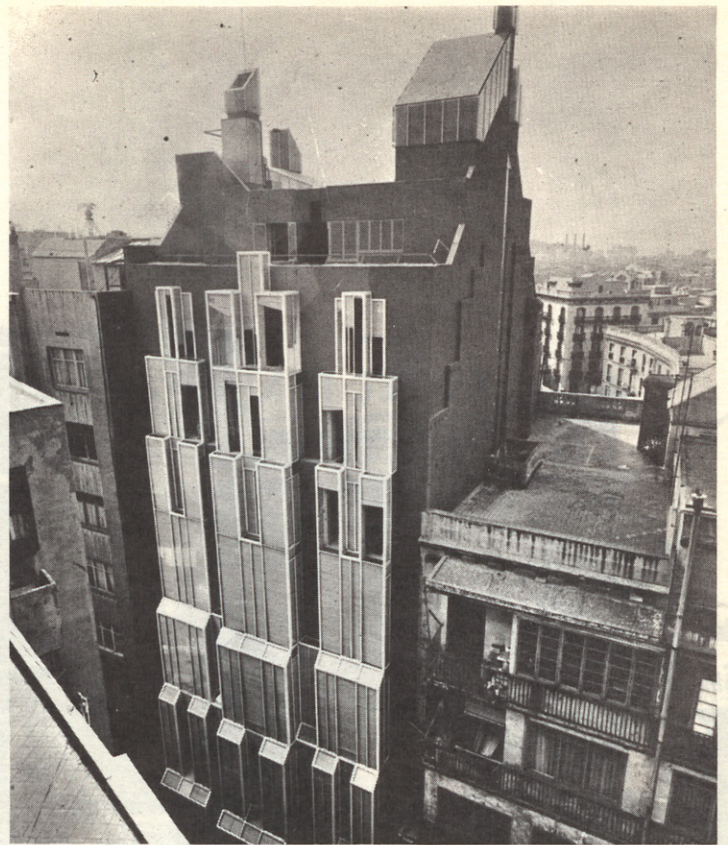




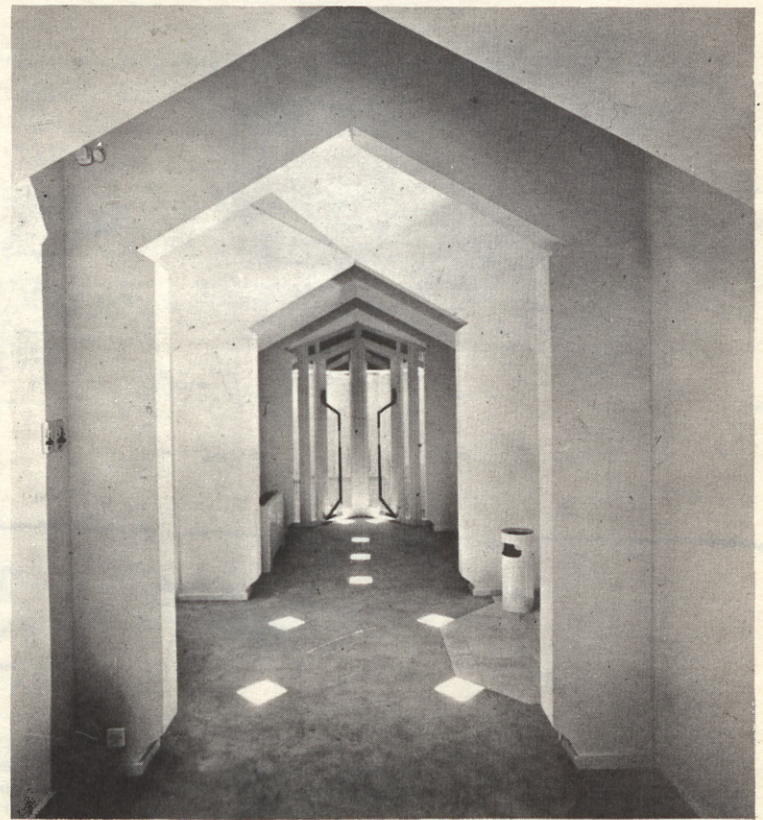
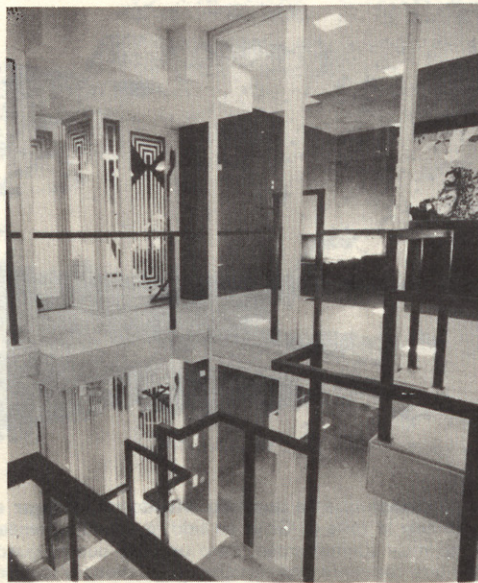
PRAGMATISMO REALISTA

El rechazo de un virtualismo utópico, más frecuente de lo que la demagogia futurible parece significar, expone una renuncia a los totalitarismos tecnológicos en pro de un ponderable eclecticismo en que el hábil manejo de morfemas preexistentes concentra el problema en una difícil sintagmática donde la creación de un discurso novedoso resuelve una sintaxis creadora y sugerente sin contradicciones con el medio. Cierta pragmatismo convencional, al margen de la utopía y la vulgarización mimética, parece hacer posible en un exponente limitativo unas factibles evasivas, donde los controles sobre las iniciativas del diseño no son un freno a las aportaciones individuales.

EQUIPO TEMA



EQUIPO TEMA
EDUARDO MOLAS
ENRIQUE RELLO
JOSE M.^a ROVIRA





Este pabelloncito del siglo pasado que ha quedado situado en un lugar excepcional de Madrid, en la esquina de la Avda. del Generalísimo con la calle de Goya ha sido revocado recientemente, lo que le hacía mucha falta porque presentaba un aspecto muy cochambroso. Pero una vez que ha quedado tan decente se le han puesto delante esos grandes cartelones que convenía desaparecieran. O revoco o carteles.