

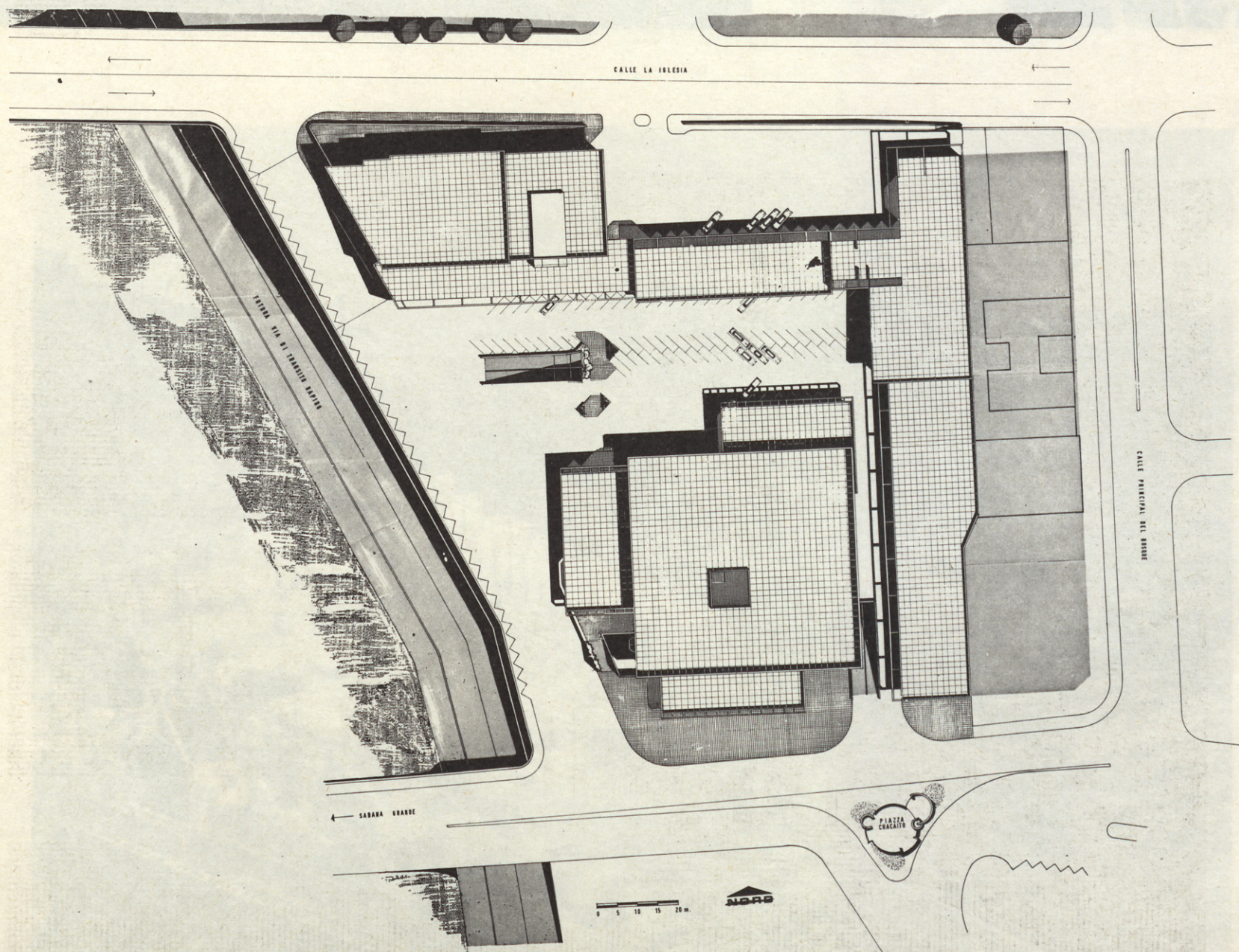
“EL CENTRO COMERCIAL CHACAITO.” CARACAS

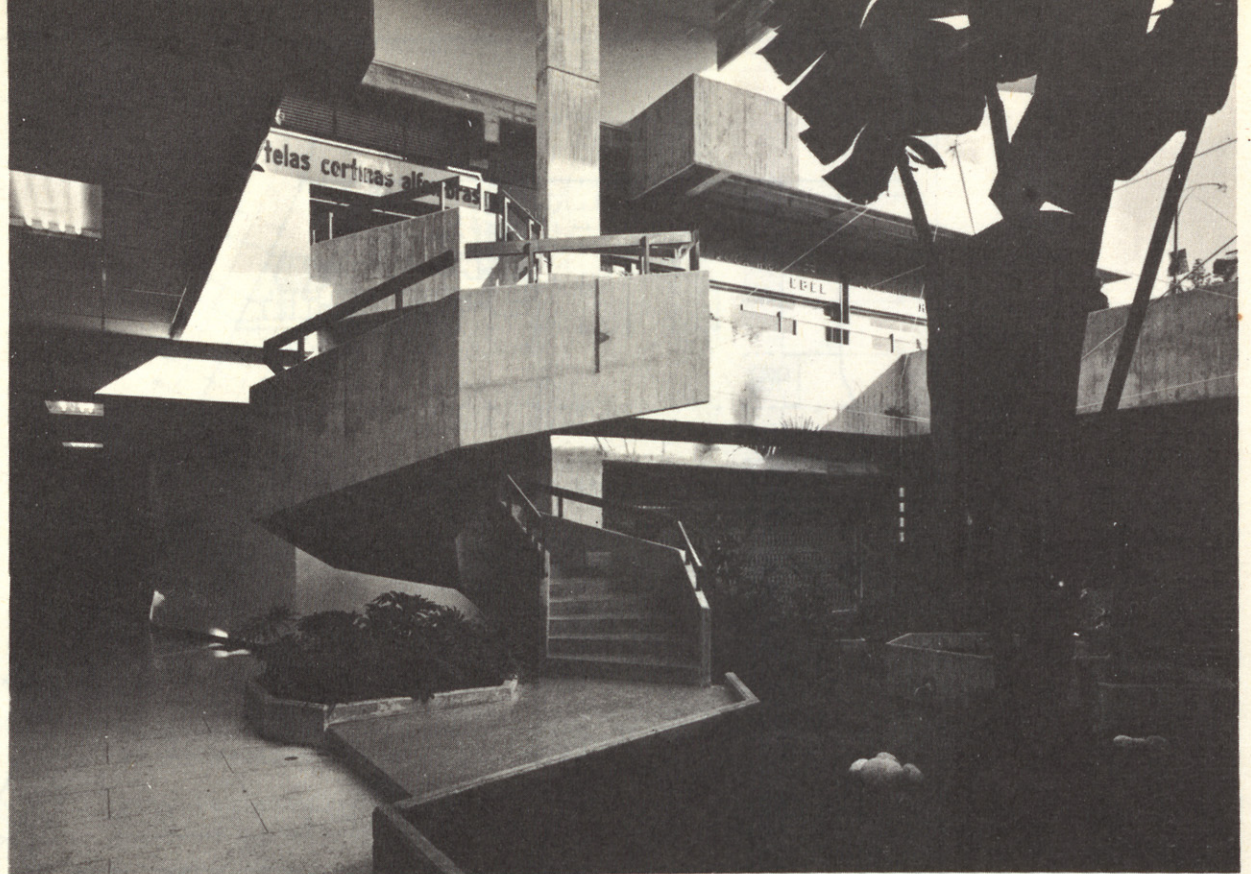
Arquitecto: Antonio Pinzani

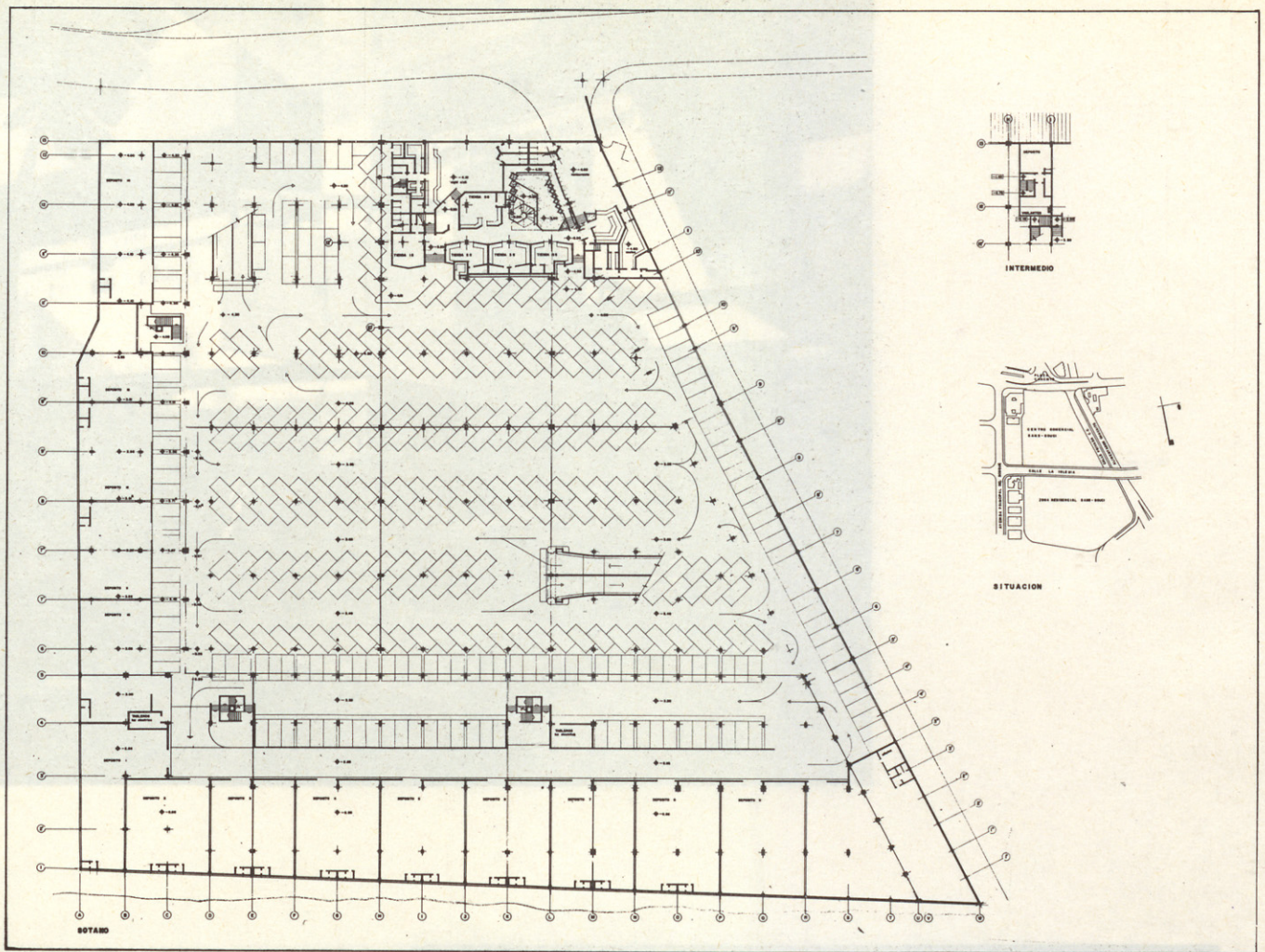
La calidad esencialmente peatonal de este Centro comercial adquiere para la textura del Sector una especial importancia.— Dejando de lado las características funcionales de los pasajeros cubiertos (protección contra la lluvia y el sol), hay que destacar que la realización de los mismos en esta importante zona comercial de la ciudad, ha mejorado la textura urbana, creando así una forma de vida llena de oportunidades y contactos humanos. La “CALLE PEATONAL” así techada y diferenciada del tránsito de vehículos descubre su valor como elemento urbano y revitaliza los nuevos espacios que así se van creando.

En una ciudad esencialmente caótica como Caracas, y con un tema totalmente propicio al desorden como es el comercial, se advierte la importancia de este esfuerzo de coherencia. Partiendo de este “Centro” se desenvuelve hacia el Oeste una larga calle comercial, “Sábana Grande” que justifica y compensa su fascinante y estrepitosa animación al desorden y la multiplicidad casual de las tiendas y de los anuncios.

Enfrente de esta cara comercial espontánea, el “Centro Comercial Chacaito” gracias a una operación de diseño racional y controlado, y sin abandonar la vitalidad atractiva de la función, ha conseguido mantener una escala peatonal urbana dotada de un significado que se concentra en alguna secuencia especial a la que no falta un rigor puro y pleno.

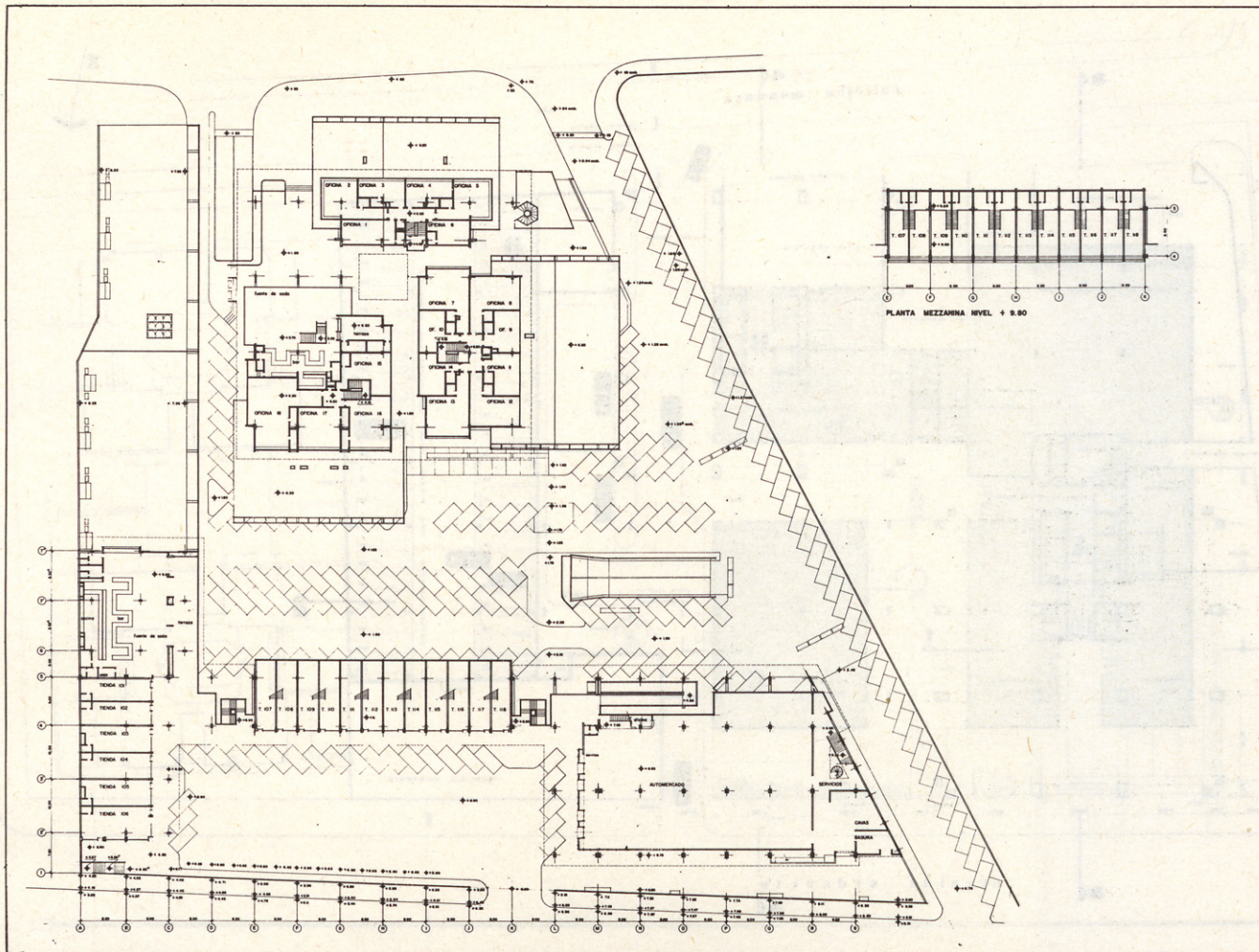




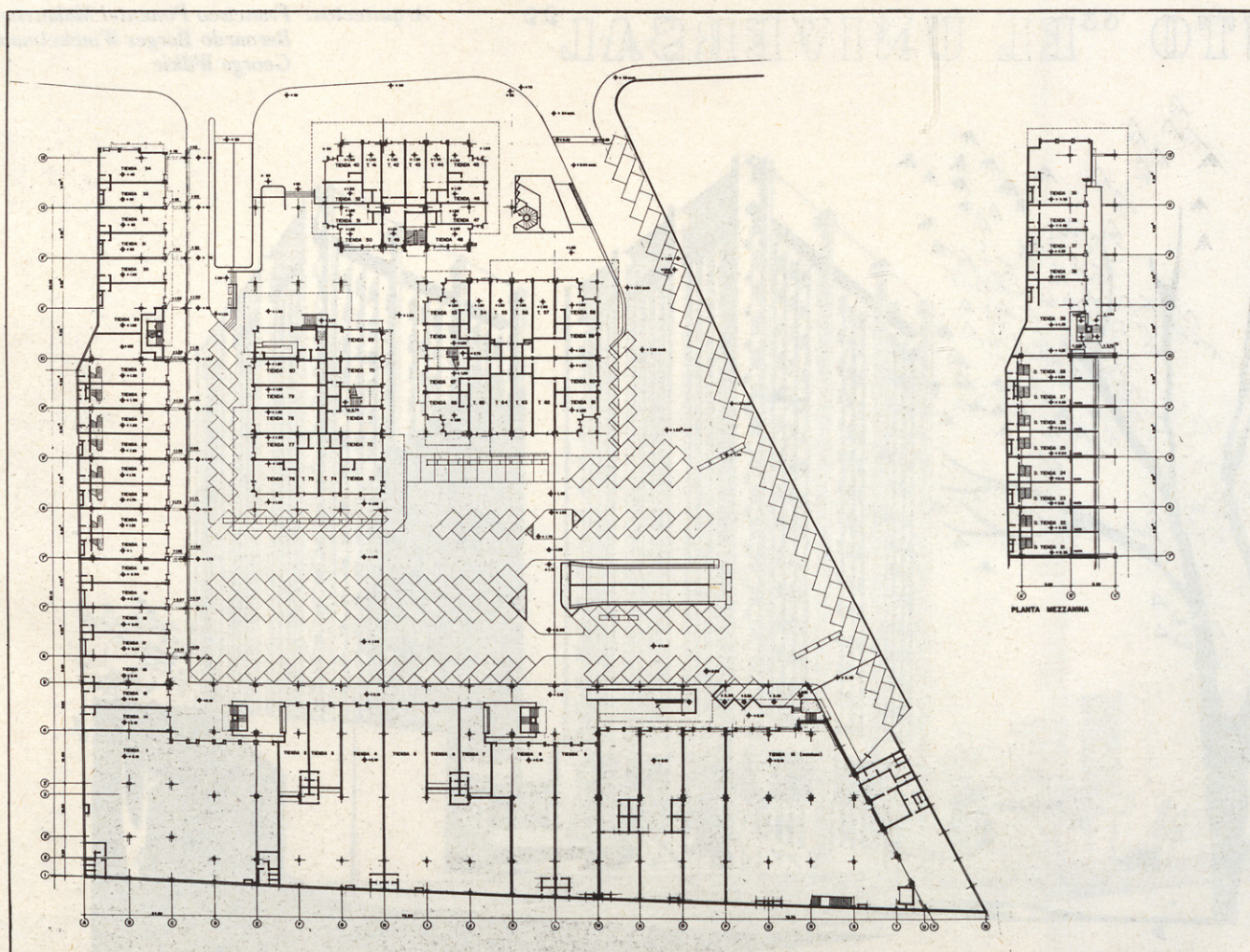


Planta sótano intermedio





Planta
nivel calle
La Iglesia



Planta de
conjunto