

# EDIFICIO EN JORGE MANRIQUE ESQUINA A MATIAS MONTERO MADRID

Arquitecto: Francisco González  
Valdés

Edificio para una pequeña comunidad de propietarios destinado a viviendas.

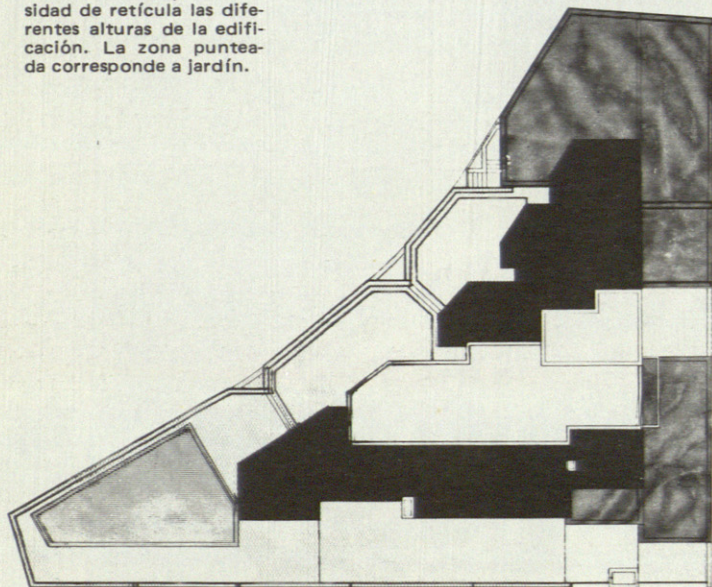
El aprovechamiento del solar ha sido difícil por su forma triangular, unido a los retranqueos de cuatro y cinco metros obligados por las Ordenanzas de esta zona del Viso, así como una ocupación del 33 por ciento como máximo.

El volumen exterior del edificio es una traducción del interior, a la vez que se condiciona a la forma curva del solar y se retranquea, más en algunas zonas, para permitir la toma de luz de las partes interiores de las viviendas.

Desde la redacción del proyecto hasta su ejecución, éste ha sufrido numerosos cambios, recortes y mutilaciones, supresión total o parcial de algunos voladizos de la fachada norte y poniente, disminución de la altura total del edificio, etcétera, obligados por el Ayuntamiento y por un cambio de Ordenanza.



En esta planta se indican de menor a mayor intensidad de retícula las diferentes alturas de la edificación. La zona punteada corresponde a jardín.



- 1.— Entrada.
- 2.— Vestíbulo.
- 3.— Zona de estar.
- 4.— Terraza.
- 5.— Comedor.
- 6.— Oficio-bar.
- 7.— Cocina.
- 8.— Dormitorio de servicio.
- 9.— Aseo.
- 10.— Dormitorio principal.
- 11.— Vestidor.
- 12.— Baño.
- 13.— Dormitorio.
- 14.— Zona de hijos.
- 15.— Ascensor.
- 16.— Montacargas.
- 17.— Entrada de servicio.
- 18.— Escalera.







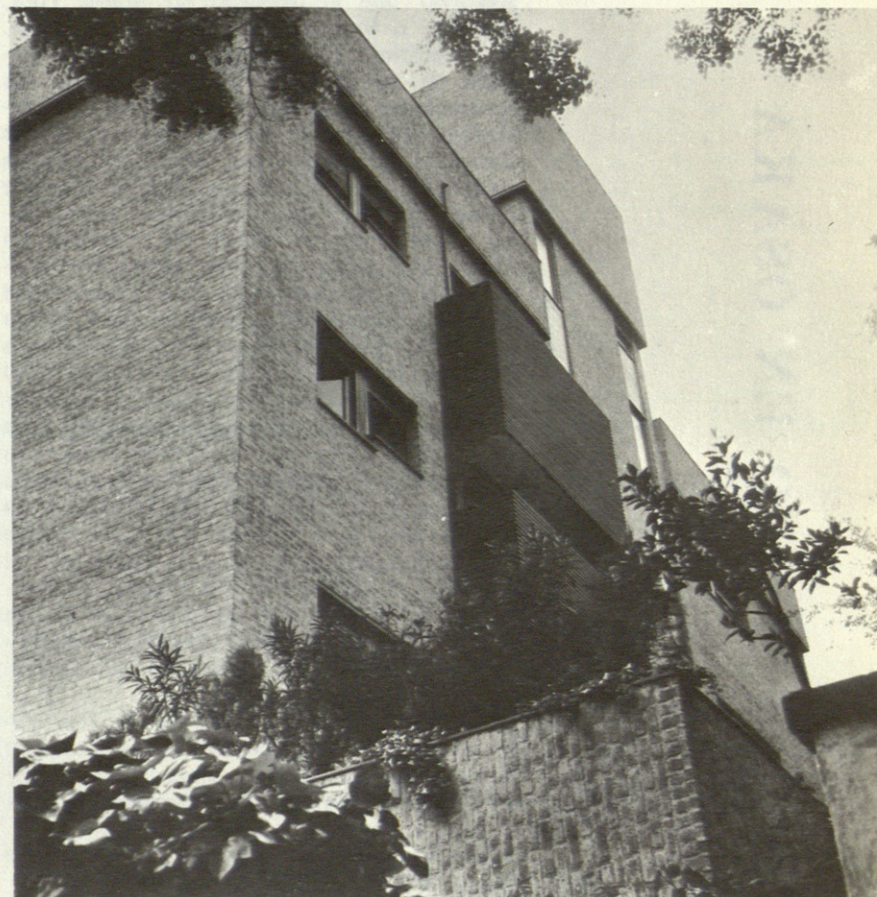
1



2



Fotos: Calvo



4

3

El sótano está destinado a garaje, servicios comunes, cuarto de juegos común, trasteros, aseos y duchas para la piscina.

En la planta baja se encuentra el acceso, la vivienda del portero y dos apartamentos dando a zonas de jardín propio, independizados por jardineras de ladrillo.

Las tres plantas siguientes son iguales, con un programa de una vivienda por planta.

En el ático se situa un apartamento.

Los cerramientos del solar y zonas verdes son de ladrillo, formando jardineras escalonadas.

La estructura es metálica, los

cerramientos de ladrillo y la carpintería exterior, las persianas enrollables y las graduables de las terrazas, son de cedro en su color. Los elementos metálicos al exterior, cargaderos, vierteaguas de chapa, etcetera, están pintados en color marrón a tono con el cedro y el ladrillo.

1. Fachada Norte

2. Fachada Mediodía

3. Detalle de un hueco

4. Tendederos en Mediodía-Poniente