



Fotos: Portillo

UNIDAD RESIDENCIA «EL HENAR»

Arquitectos: *Mariano García Benito
Jesús Jimeno Ansaldo*

El solar estaba afectado por la Ordenación correspondiente a la de vivienda unifamiliar en fila, sin patios interiores de parcela.

Como quiera que el solar era suficientemente grande, se propuso estudiar una ordenación mediante compensación de volúmenes que permitiera un aprovechamiento más lógico de la parcela, ya que la aplicación de la ordenanza exigía realizar un trazado interior de viales que llevaba a una solución realmente forzada.

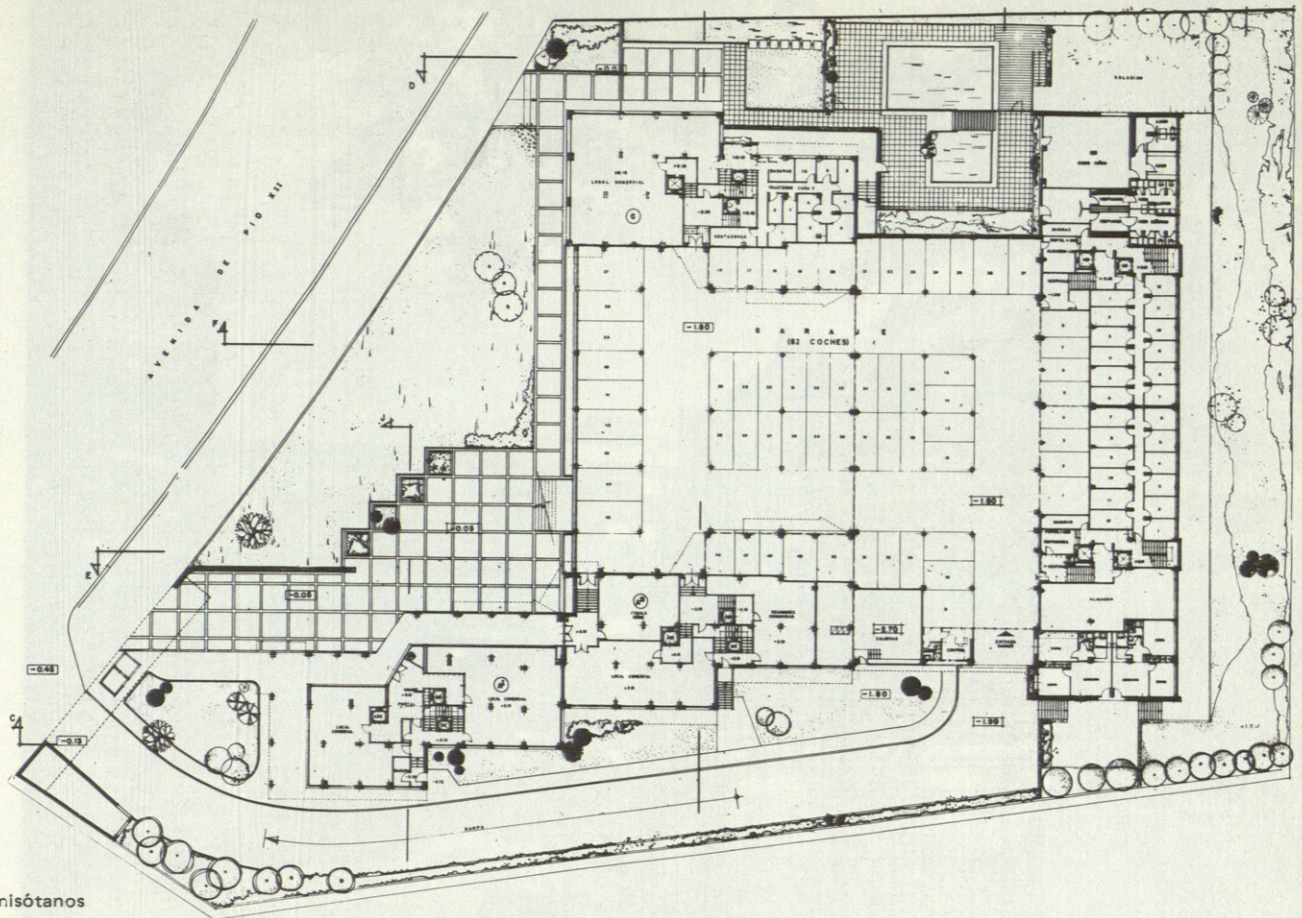
Se aprobó una ordenación a base de viviendas en fila y sin patios interiores distribuidas en tres bloques, de seis plantas.

Los tres bloques se ordenaron alrededor de un espacio abierto central que constituye una zona tranquila de uso de la comunidad y, al mismo tiempo, de acceso a las viviendas.

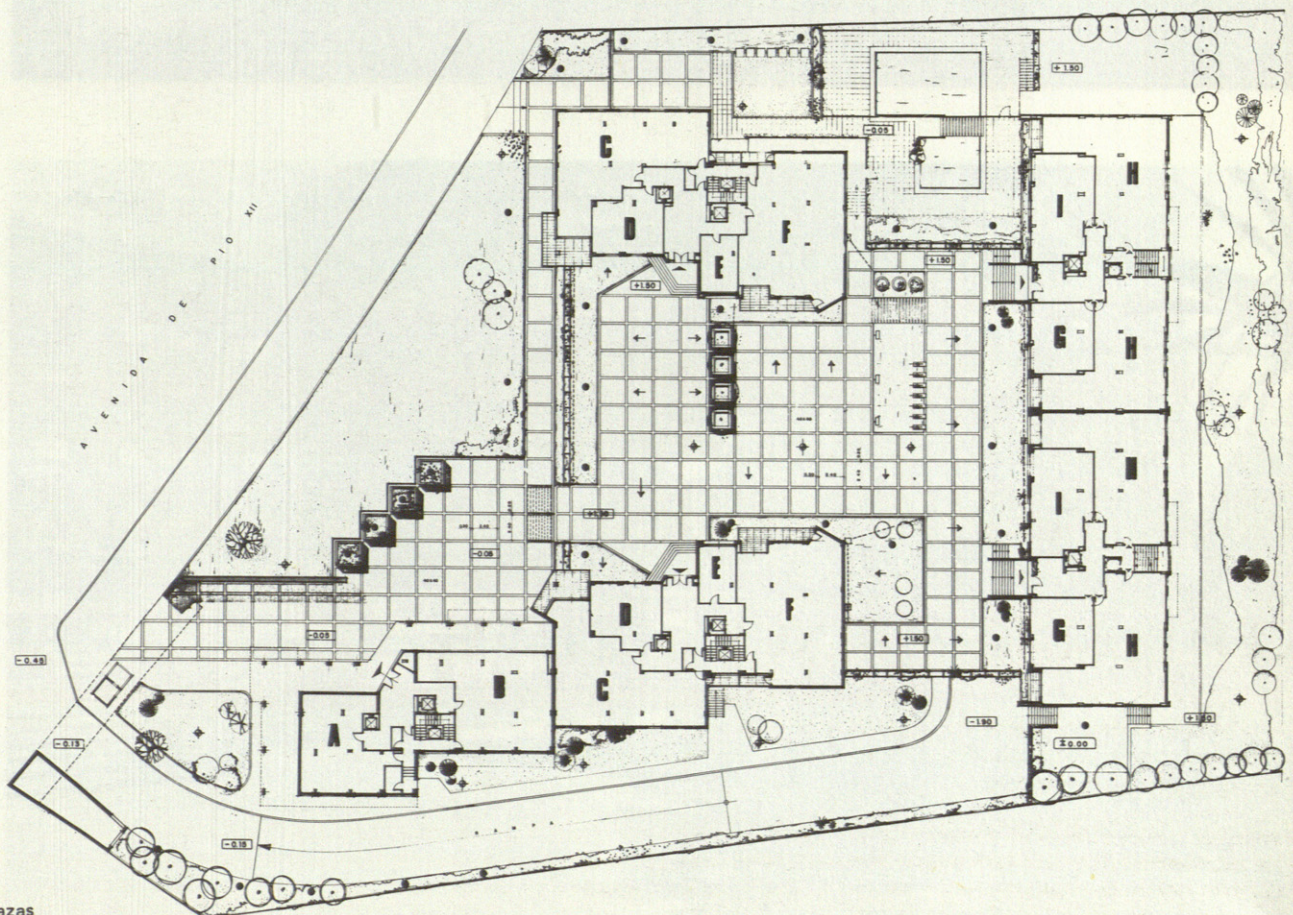
Ocupando la proyección de los bloques de viviendas y dicho espacio central se sitúa el garaje, que permite un acceso directo desde el mismo a todos los edificios.

Como complemento de servicios comunes se proyectó una zona de recreo de niños y piscina, unido al espacio abierto central pero convenientemente independizado, que facilita su uso sin interferir ni ser afectado por las circulaciones de acceso a los edificios.

Se proyectaron viviendas de un programa muy simple, a base de dos o tres dormitorios, salón-comedor, cuarto de baño y zona de servicio, con cocina, oficio y dormitorio de servicio.



Planta de semisótanos



Planta de terrazas



En este conjunto residencial, bastante reciente, se aprecia algo que conviene destacar: la jardinería. Porque aparte de algún que otro árbol de bastantes años como el que aparece enmarcando la fotografía de arriba toda la masa de vegetación que allí se contempla tiene no más de 10 años. El magnífico cedro de la fotografía de la página contigua es seguro que está plantado después de hechas las obras y posiblemente de muy poco tamaño. Y ahí está tan estupendo. Porque esa idea de que Madrid es un páramo no pasa de ser un lugar común, achacable a poca afición a las plantas: cuando en estos tiempos se ha despertado, felizmente, un cariño al árbol nos estamos encontrando en conjuntos como éste, en muchos conjuntos madrileños, con un acompañamiento de vegetación de mucha clase.

Planta de uno de los tipos de viviendas que con ligeras variantes son las que se repiten en la urbanización del Henar.

