

## LA ESTACION DE METRO PEEL EN MONTREAL

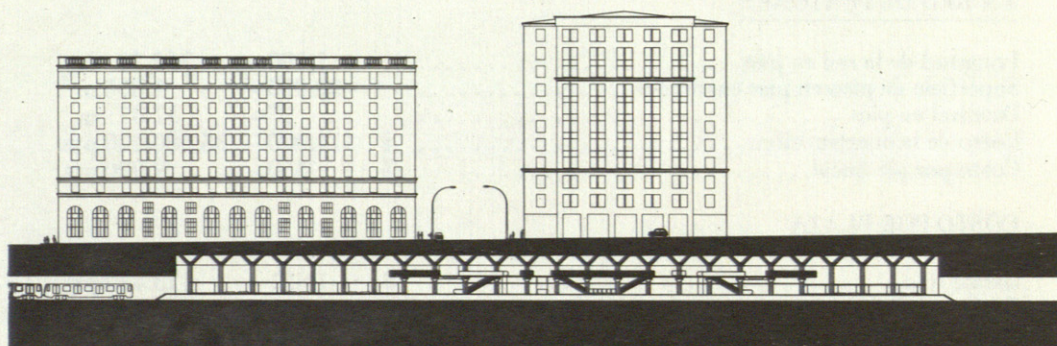
PAPINEAU, GERIN-LAJOLE, LE BLANC, EDWARDS  
Arquitectos

La estación de Metro Peel, situada en el eje de la línea Este-Oeste, deberá soportar fuertes afluencias de público y su realización próxima al centro de la ciudad, de los grandes almacenes y de los hoteles, le confiere un carácter urbano y cosmopolita.

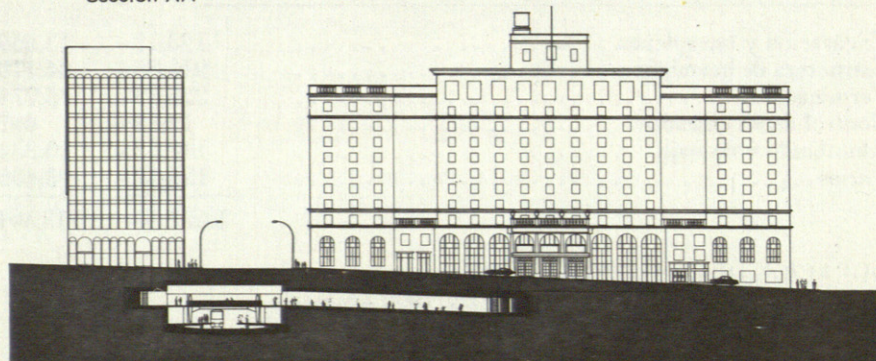
En la concepción de esta estación, los Arquitectos han considerado factores fundamentales que juzgaron característicos, tales como gran densidad de viajeros, carácter cosmopolita, proximidad del centro urbano, altura limitada entre el nivel de la calle y el de las vías y separación escasa entre los edificios que forman la Avda. del Presidente Kennedy.

La solución adoptada por los Arquitectos, dentro de las limitaciones citadas, pretende crear en el volumen interior una serie de contrastes a fin de lograr una sensación de altura.

Así, la entreplanta de acceso está situada en el eje de las vías e inmediatamente encima de ellas a la altura mínima requerida para el paso de los trenes. Esta entreplanta está soportada por una serie de vigas y pilares. Los pilares articulados se han proyectado de manera que absorban una parte importante del momento flector de las vigas, pudiendo así reducir el canto de ellas a un mínimo estricto. Los pilares presentan un anclaje elástico a los cajones del techo, los cuales pueden de esta forma soportar las vibraciones y flexiones provocadas por el tráfico pesado sin transmitirlos a aquéllos.

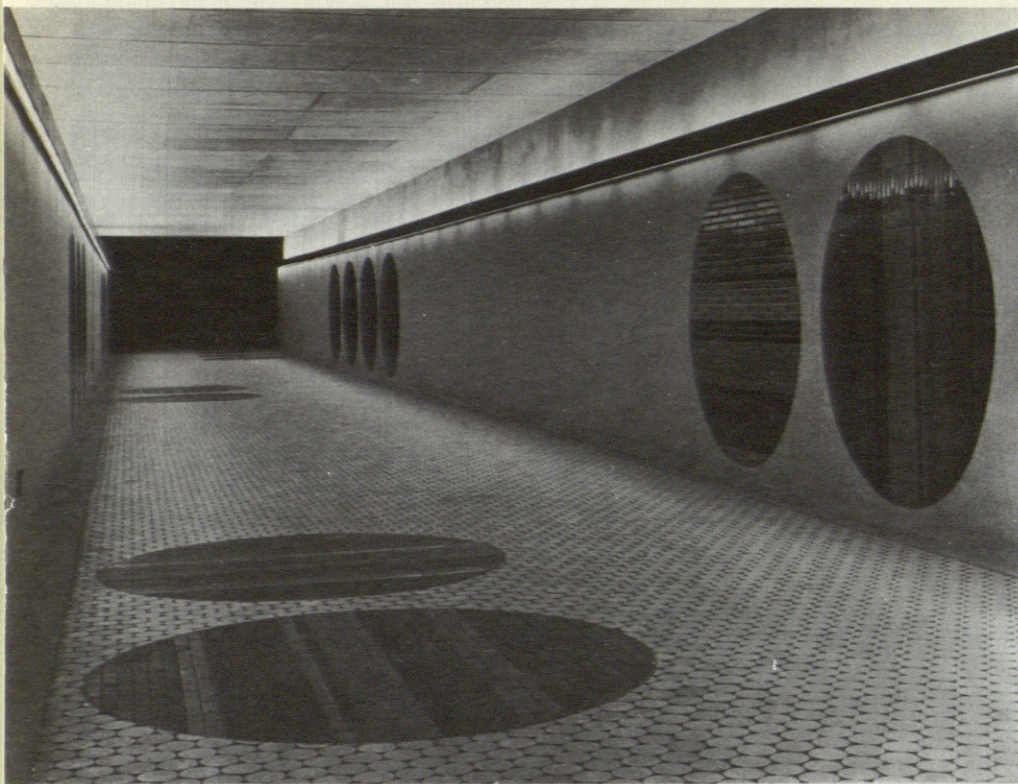


Sección AA



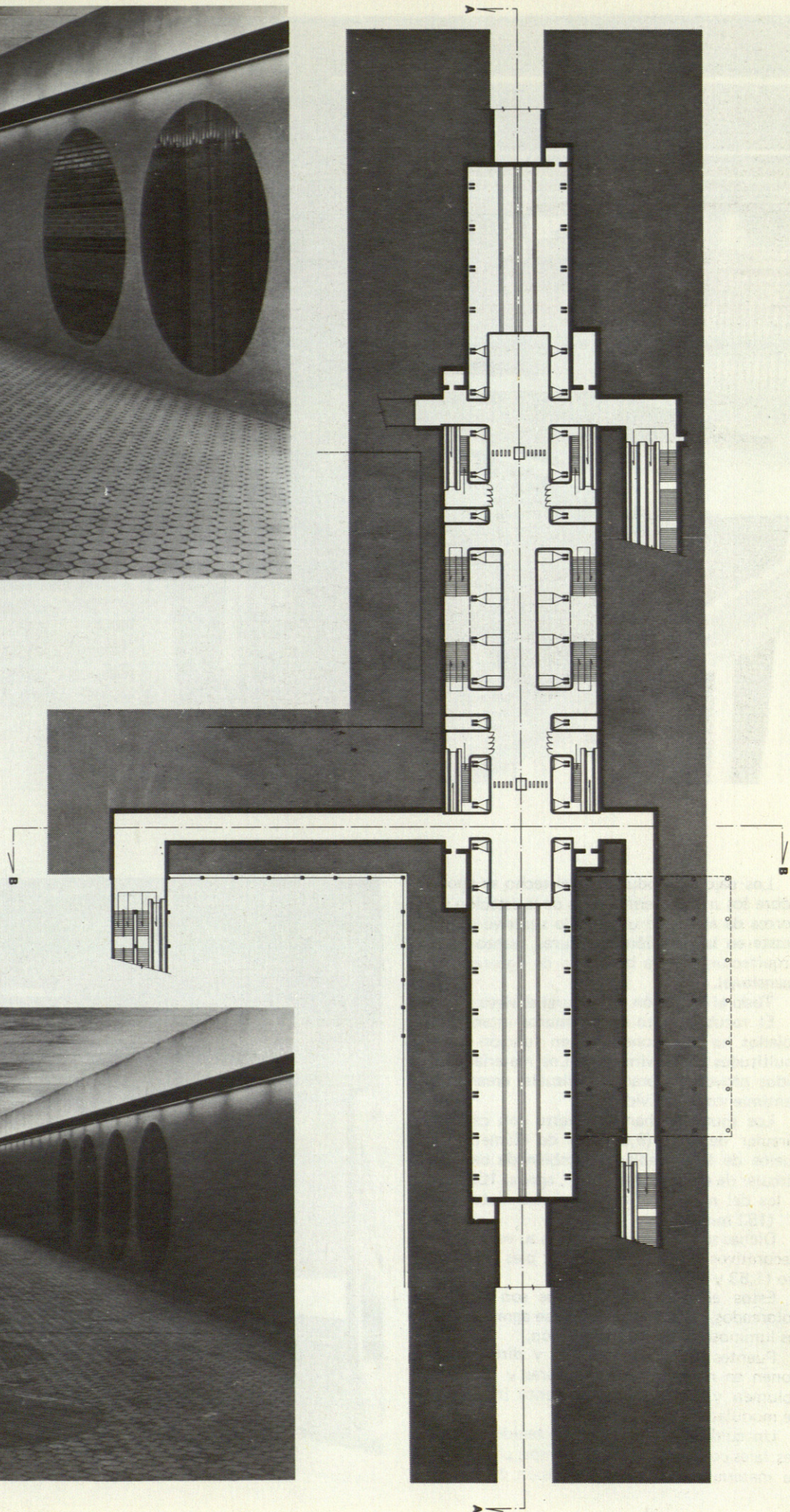
Sección BB





Los muros y suelos se han recubierto con elementos cerámicos circulares de 10 cm. de diámetro entre los que se recalcan motivos decorativos también circulares de 2 m. y 3 m. de diámetro para provocar vibraciones visuales con el sentimiento de actividad.

La planta de la estación se aprecia en el juego de macizos y vacíos para crear un volumen interior de contrastes que mitiga la poca altura disponible.







Los cajones modulados del techo se apoyan sobre los muros perimetrales de la estación y su forma da al viajero un sentido sucesivo de contraste en la variación de alturas, punto básico arquitectural en la búsqueda de ligereza tridimensional.

Todo el hormigón estructural es visto.

El recubrimiento de los muros interiores y solados ha sido concebido en función de las multitudes en movimiento. Los materiales elegidos provocan vibraciones visuales creando un sentimiento de actividad.

Los muros se han recubierto con cerámica circular de 3/8" (9,5 mm.) de diámetro; los suelos de la entreplanta también de cerámica circular de mayor tamaño (4", aprox. 100 mm.) y los del nivel inferior del mismo material en 6" (152 mm.).

Dichas superficies presentan a su vez motivos decorativos circulares de 6 y 12 pies de diámetro (1,83 y 3,66 m.).

Estos elementos decorativos son módulos coloreados. A estos elementos se agregan paneles luminosos de fuerte coloración.

Fuentes luminosas intensas y direccionales ponen en relieve ciertas aberturas y juegos de volumen y crean así un elemento importante de modulación.

Un cuidado particular se ha tenido en detalles tales como expresión de ritmos, proximidad de materiales diferentes, expresión de formas.





