



Ubicación del conjunto. Aparece la ruta intereuropea E4 y las principales vías de servicio. Se señala el ayuntamiento de Hvidovre.

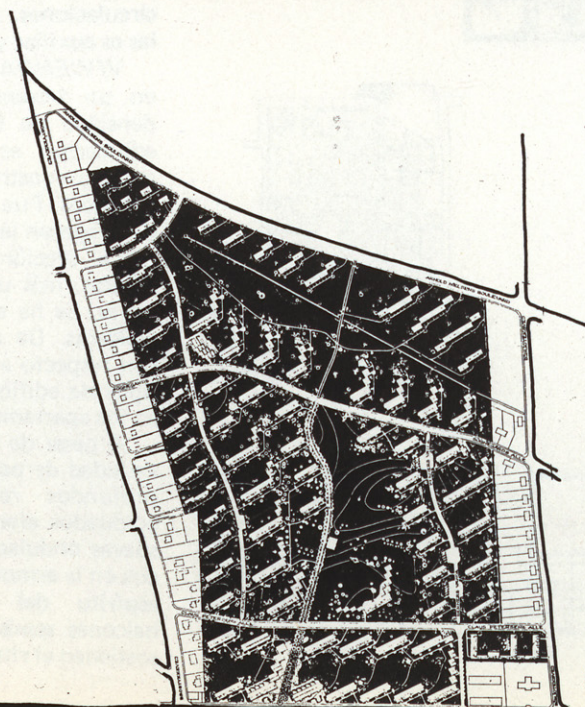
El parque *Bredals*, construido en 1949 en base a viviendas colectivas en altura, puede completar la imagen de este período inicial.

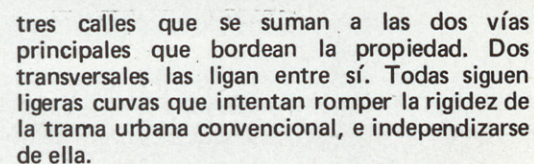
SITUACION. El conjunto pertenece a la municipalidad de Avidovre. Está situado inmediato al edificio sede del ayuntamiento, sobre una propiedad de 54 hectáreas, rodeada por desarrollos estrictamente residenciales. Ocho kilómetros lo separan del centro de Copenhague.

EMPLAZAMIENTO. El terreno de ligeros desniveles, es atravesado, longitudinalmente, por

BREDALS

Planta de tres variantes de los edificios residenciales (se documenta el nivel normal). Algunas soluciones de vivienda en esas variantes.





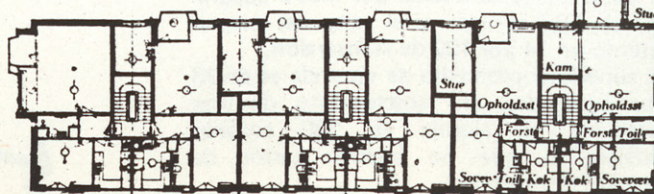
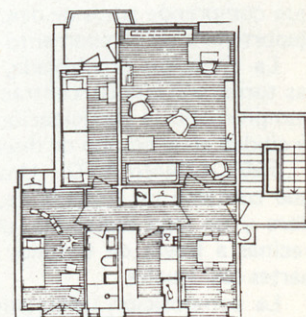
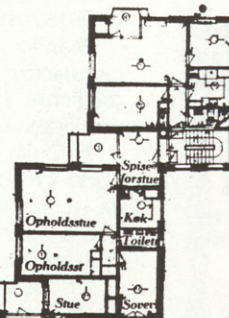
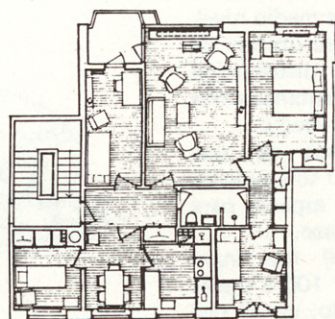
La escuela preside el "common", a cuyos lados se sitúan los edificios de viviendas, alineados en paralelo con orientación noreste-sudoeste. No existe una auténtica separación de circulaciones. La función de las calles peatonales es auxiliar y, en algunos casos, paisajista.

VIVIENDA. Existen 943 viviendas, lo que en un terreno de 54 hectáreas supone una densidad de 60 habitantes por hectárea. La edificación es toda de la misma altura. El sistema constructivo y los acabados exteriores idénticos. Fue realizado en distintas etapas, que prolongaron las obras hasta 1959.

La sección de los edificios indican tres plantas, más un ático y un subsuelo con patio inglés. Se ha sacado un máximo partido de las escaleras. De acuerdo a la ubicación de éstas con respecto a los volúmenes se distinguen tres tipos de edificios, con una docena de variantes en los apartamentos.

A pesar de la alineación ortogonal, una gran variedad de perspectivas ha sido conseguida con profundos retranqueos en los volúmenes, graduados efectos de sombra en las fachadas y suaves ondulaciones en el terreno. Característicos en la armonía general y fundamentales en el espíritu del conjunto, son los pequeños balcones semisalientes de planta cuadrada que sostienen el ritmo de los espacios exteriores.





BREDALS
 El "common" central, con el equipamiento portátil para deportes.
 Los edificios de vivienda, algunos detalles de la Arquitectura.