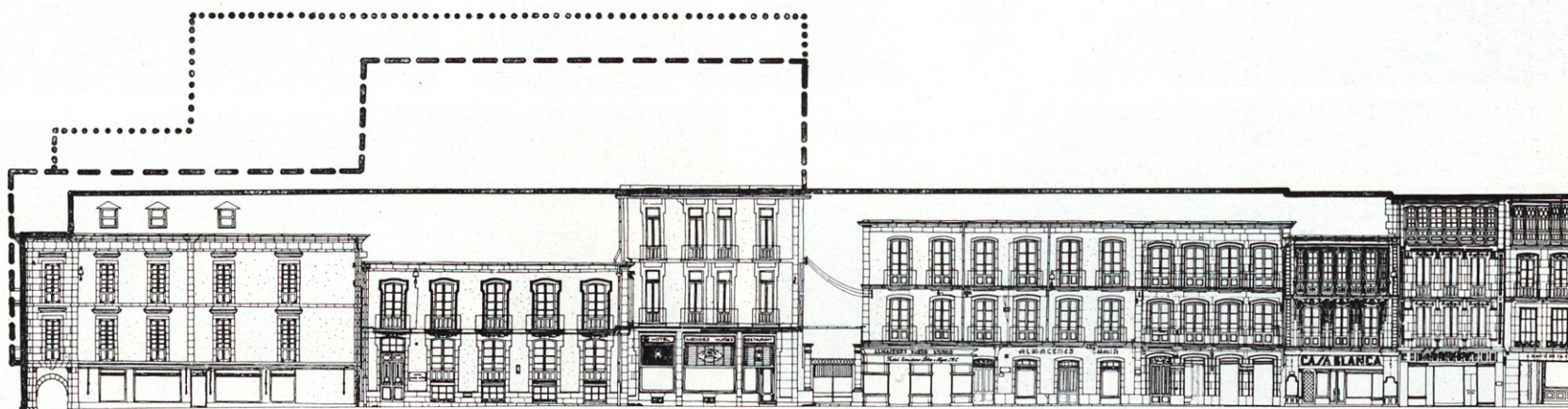


PLAZA DE ESPAÑA (lado Norte).



SOBRE DOS ALZADOS EXTRAIDOS DE LA INFORMACION URBANISTICA DE NUESTRO PLAN SE HAN DIBUJADO LAS ALTURAS DE CORNISA PREVISTAS EN EL Y AQUELLAS A LAS QUE SE HA LLEGADO EN ACTUACIONES POSTERIORES.

LA FOTOGRAFIA INFERIOR DEMUESTRA CON EXPRESIVIDAD LA ARBITRARIEDAD A QUE NOS REFERIAMOS ANTERIORMENTE EN UN GRUPO DE EDIFICIOS QUE, AUNQUE LO PAREZCA, NO ESTAN RECORTADOS DE AQUI Y ALLA PARA TRATAR DE COMPONER UNA IMAGEN DESEADA.

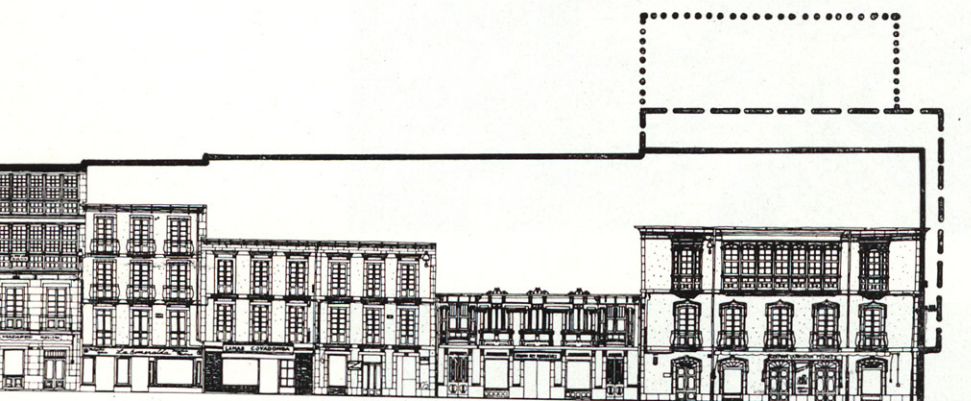
AUNQUE HAY ALGUN EDIFICIO VIEJO Y OTROS DE EDAD INDETERMINADA, LOS DEMAS, DE VOLUMENES DISPARES, NO ESTAN LEJANOS EN SUS FECHAS, DE CONSTRUCCION RECIENTE.



C. ACTUACIONES POSTERIORES AL PLAN



ALTURAS DE CORNISA DEL PLAN ———
 ALTURAS DE CORNISA POSTERIORES - - - - -
 ALTURAS DE CORNISA TOTALES (CON ATICOS)



CALLE DE LA REINA (lado Oeste).

CREEMOS SUFICIENTEMENTE EXPRESIVAS LAS FOTOGRAFÍAS RELATIVAS A ROTULOS COMERCIALES. AUNQUE LOS TEMAS SON EXCLUSIVAMENTE LUCENSES, PUEDEN HACERSE EXTENSIVOS A TODA LA NACION: UNA OLEADA DE MAL GUSTO GENERAL Y DE FALTA DE CONTROL, ROMPE LA UNIDAD AMBIENTAL, ENSUCIA LA LIMPIEZA DE LAS SOLUCIONES ARQUITECTONICAS Y, POR SU PROLIFERACION, PIERDEN EL PODER DE ATRACCION, QUE ES SU ESENCIA PRINCIPAL.

HAY CALLES DEL CASCO MEDIEVAL QUE DEBIERAN SER DE EXCLUSIVO DOMINIO DEL PEATON POR SU FALTA DE CONDICIONES PARA EL TRANSITO RODADO.

EMPEÑARSE EN MANTENER EN ELLAS EL AUTOMOVIL, EN BENEFICIO DE UNA COMODIDAD ABSURDA Y EGOISTAMENTE CONCEBIDA, ES TRATAR DE SOSTENER ALGO QUE HA DE CAER COMO FRUTO, NO MADURO, SINO PODRIDO.



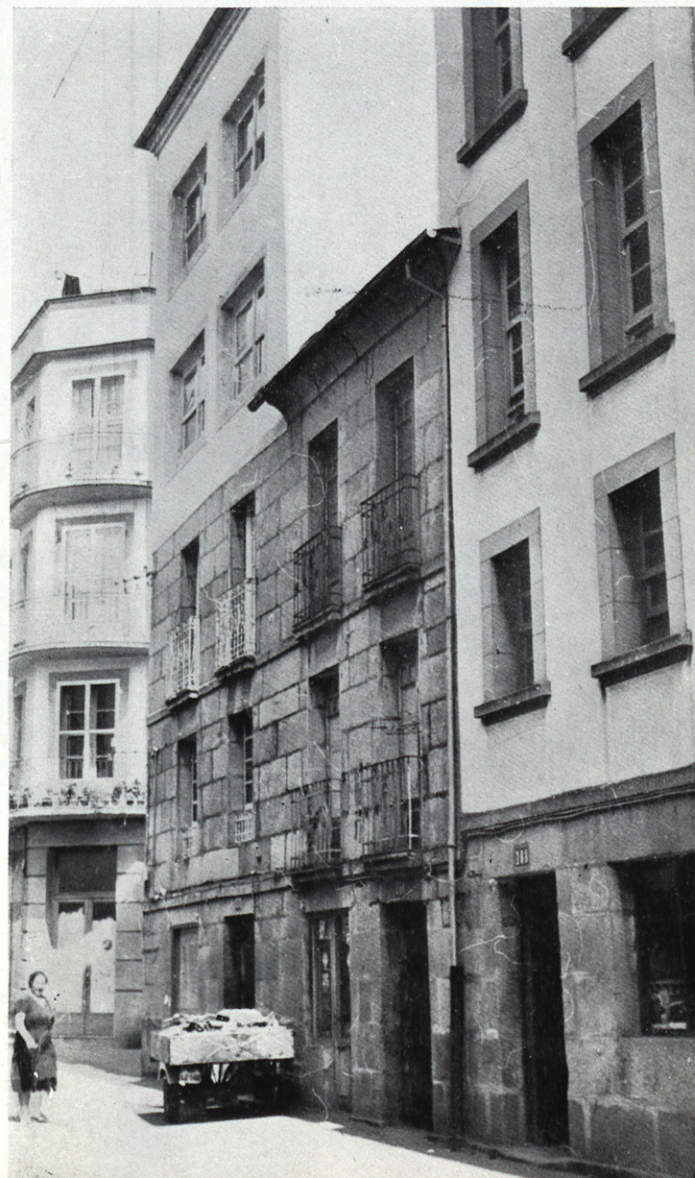
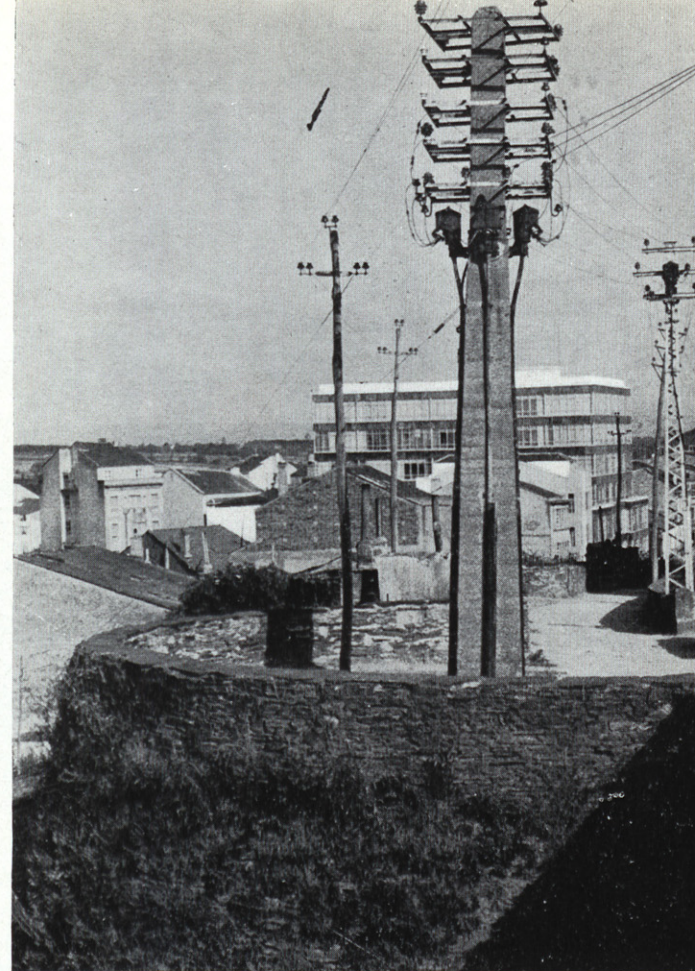




FOTO: PAISAJES ESPAÑOLES.

LAS FOTOGRAFÍAS DE LA PÁGINA CONTIGUA RECOGEN EL ESTADO DE LA CIUDAD EN TIEMPOS DE LA REDACCIÓN DEL PLAN Y EN LA MITAD DEL AÑO DE 1969. AMBAS ESTÁN TOMADAS DESDE PUNTOS DE VISTA PROXIMOS, Y AUNQUE LA LOCALIZACIÓN DE LOS NUEVOS VOLUMENES ES FÁCIL, SE HAN REBORDEADO CON TINTA LOS VOLUMENES MÁS SINGULARES PARA MAYOR CLARIDAD.

EN ESTA MISMA PÁGINA, EL SECTOR SUR DEL RECINTO AMURALLADO MUESTRA EN DETALLE LOS VOLUMENES MÁS "DESTACADOS". NO SE TRATA SOLAMENTE DE IMPORTANTES AUMENTOS DE ALTURA Y DE CONTRASTES DE COLOR, SINO TAMBIÉN DE OCUPACIONES MASIVAS DE ESPACIOS INTERIORES DE MANZANA.



SE RECOGEN AQUI TRES ASPECTOS EN LOS QUE NO SABEMOS SI CONDENAR CON MAYOR ENFASIS EL EXCESO DE VOLUMEN, LA FALTA DE RESPETO A LA MURALLA O LA INCONCEBIBLE FORMA DE RECREAR UNOS EDIFICIOS, NOBLES POR EL MATERIAL Y BELLOS POR SU SENCILLEZ Y ARMONIA DE COMPOSICION.

ACLAREMOS QUE NO ESTAMOS EN ZONA DE SUBURBIO, SINO EN PLENO CORAZON DE UNA CIUDAD CAPITAL DE PROVINCIA.



SENCILLAMENTE, SIN GRANDES ASPAVIENTOS VOLUMETRICOS, PUEDE ROMPERSE LA UNIDAD DE UNA CALLE CON LA SIMPLE APLICACION DE UN COLOR FUERA DE TONO Y UNA MODULACION DE DETALLE INADECUADA (CALLE DE SAN PEDRO, ANTES Y DESPUES DE LA ACCION).

SI HAY UN PUNTO SENSIBLE EN LA CIUDAD ES ENTRE DOS MONUMENTOS NACIONALES: LA MURALLA Y LA CATEDRAL. LA FOTOGRAFIA MUESTRA UN EDIFICIO NUEVO ENTRE AMBOS.

SI SU ALTURA NO PARECE RELATIVAMENTE EXCESIVA, EN LAS DOS FOTOGRAFIAS DEL FINAL DE ESTE TRABAJO VEREMOS LA IMPORTANCIA DE SU VOLUMEN, SU CUBIERTA, SU COMPOSICION, SU COLOR...



EXISTIA EN LA CIUDAD UN SOBERANO EJEMPLO DE EXQUISITA SENSIBILIDAD URBANISTICA, EN EL QUE, INDEPENDIENTEMENTE DE LOS VALORES ESTETICOS PROPIOS DE UNA ARQUITECTURA ANONIMA INJUSTAMENTE OLVIDADA, CONVIENE DESTACAR LA SABIA SUBORDINACION DE LOS INTERESES MATERIALES EN BENEFICIO DE LA MEJOR SOLUCION AMBIENTAL PARA EL EDIFICIO REPRESENTATIVO DE LA COMUNIDAD: EL AYUNTAMIENTO. ES FACIL IMAGINAR EN LA HORRENDA CARIES CIUDADANA QUE MUESTRA LA FOTOGRAFIA INFERIOR EN QUE NIVELES SE MUEVE LA POLITICA URBANISTICA LOCAL.

LAS FOTOGRAFIAS ESTAN TOMADAS DESDE UN MISMO PUNTO DEL ADARVE DE LA MURALLA Y SE REFIEREN AL MISMO EDIFICIO REPRODUCIDO DOS PAGINAS MAS ATRAS, SIN COMENTARIO.



CREEMOS QUE SI NUESTRA REVISTA "ARQUITECTURA" TRAE A SUS PAGINAS ESTE RESUMEN DE NUESTRO PLAN, ES, FUNDAMENTALMENTE, PORQUE ES UN TRABAJO HECHO CON AMOR.

QUISIERAMOS QUE, AL MENOS, ESTA EXPOSICION PUEDA SERVIR PARA RECORDAR QUE NUESTRAS VIEJAS CIUDADES SON EL MAS COMPLETO Y VIVO MUSEO DE LA VERDADERA HISTORIA DE NUESTRO PUEBLO Y QUE EXIGEN UN PREVIO Y CUIDADOSO ESTUDIO CUANDO SE TRATA DE ACTUAR SOBRE ELLAS.

HABLAR, SIN CONOCERLAS, DE QUE NO SON APTAS PARA LA VIDA ACTUAL, ES SIMPLEMENTE UNA COMODA Y EN OCASIONES UNA INTERESADA POSICION.