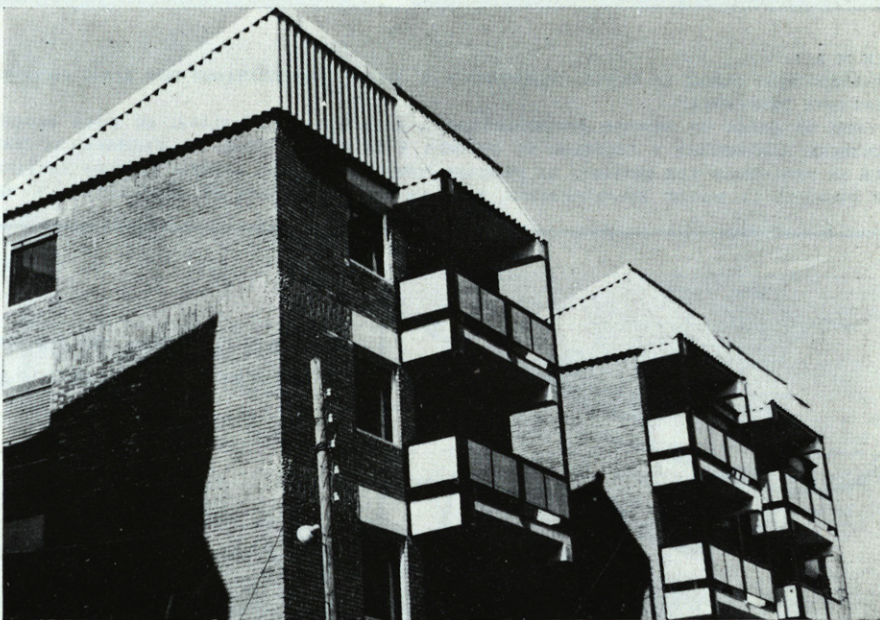
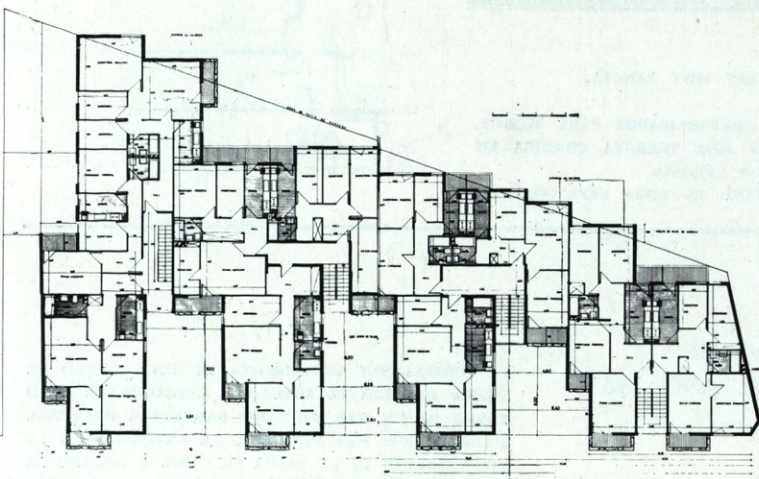


VIVIENDAS EN LA CALLE MESTANZA, MADRID.  
 PROYECTO: 1964.  
 CONSTRUCCION: 1965.

TEMA:  
 SOBRE UN SOLAR TRAPEZOIDAL CON PATIO DE MANZANA, CONSTRUIR EL MAYOR  
 NUMERO POSIBLE DE VIVIENDAS DE TIPO "SOCIAL" CON UN PRESUPUESTO RELA-  
 TIVAMENTE GENEROSO PARA ESTE TIPO DE CONSTRUCCION. ORDENANZA 12.  
 SOLUCION PROPUESTA:  
 PATIOS ABIERTOS A FACHADA. INTENTO DE LOGRAR UN TRATAMIENTO DEL ESPA-  
 CIO "CALLE", MENOS MONOTONO QUE CON UNA FACHADA PLANA, INCORPORAN-  
 DO A AQUELLA LOS PATIOS DELANTEROS.



FACHADA PRINCIPAL.



FACHADA AL PATIO DE MANZANA.