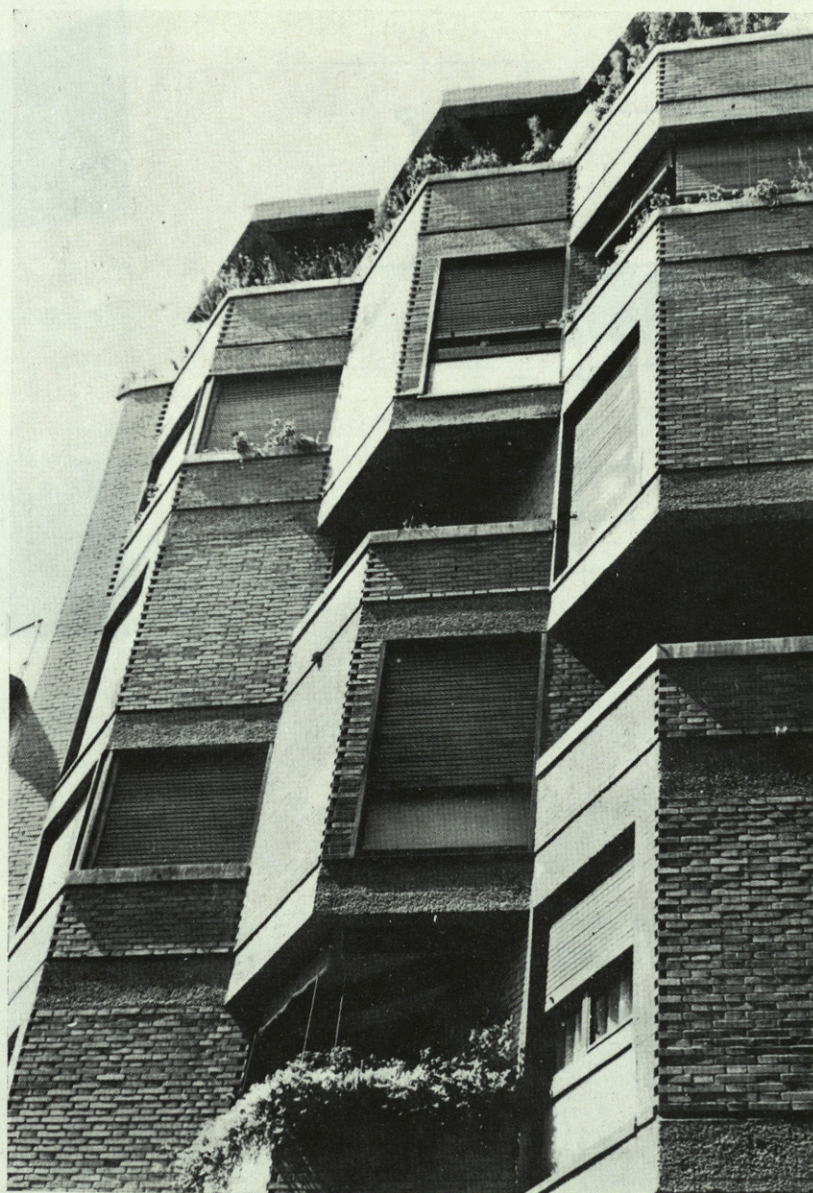
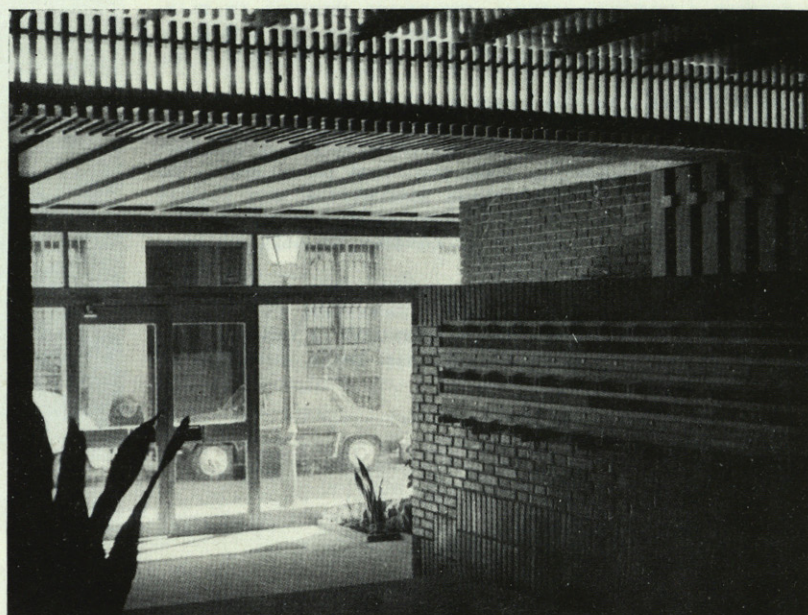


VIVIENDAS EN LA CALLE CHURRUCA, MADRID.
 PROYECTO: 1962.
 CONSTRUCCION: 1964.
 PUBLICADO EN "ARQUITECTURA", JULIO 1966.



EL PLEGADO DE LA FACHADA, EL TRATAMIENTO DE ESTA (TRABAS DE LADRILLO, HUECOS VERTICALES) Y SU MISMA FRAGMENTACION, ES UN INTENTO DE ENLACE CON LAS CASAS EXISTENTES EN LA CALLE CON FABRICAS Y BALCONES MUY TIPICOS DE UNA EPOCA EN MADRID. EL LADRILLO, EL HORMIGON VISTO Y LA MADERA SON, POR OTRA PARTE, MATERIALES CON LOS QUE NOS ENCONTRABAMOS MUY COMPE-
 NETRADOS. EL PORTAL, ESCALERA Y DESEMBARCOS DE ASCENSORES, PATIOS INTERIO-
 RES Y FACHADA POSTERIOR, ESTAN TRATADOS CON ESTOS MISMOS ELEMENTOS.