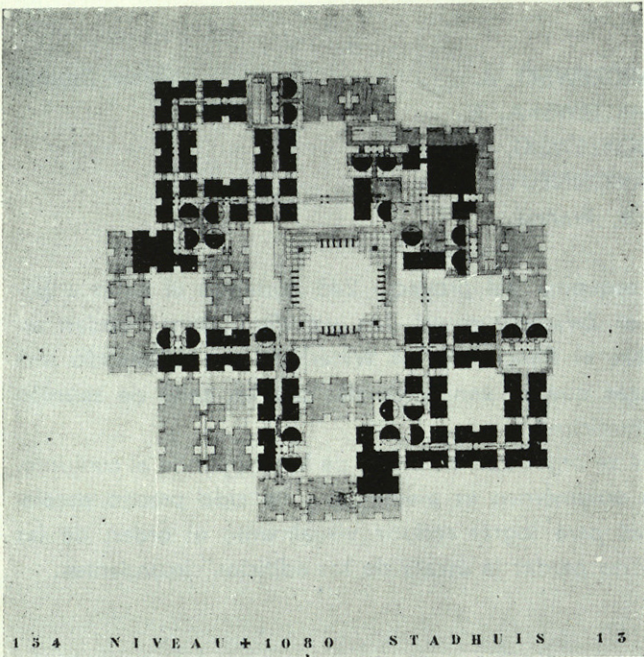
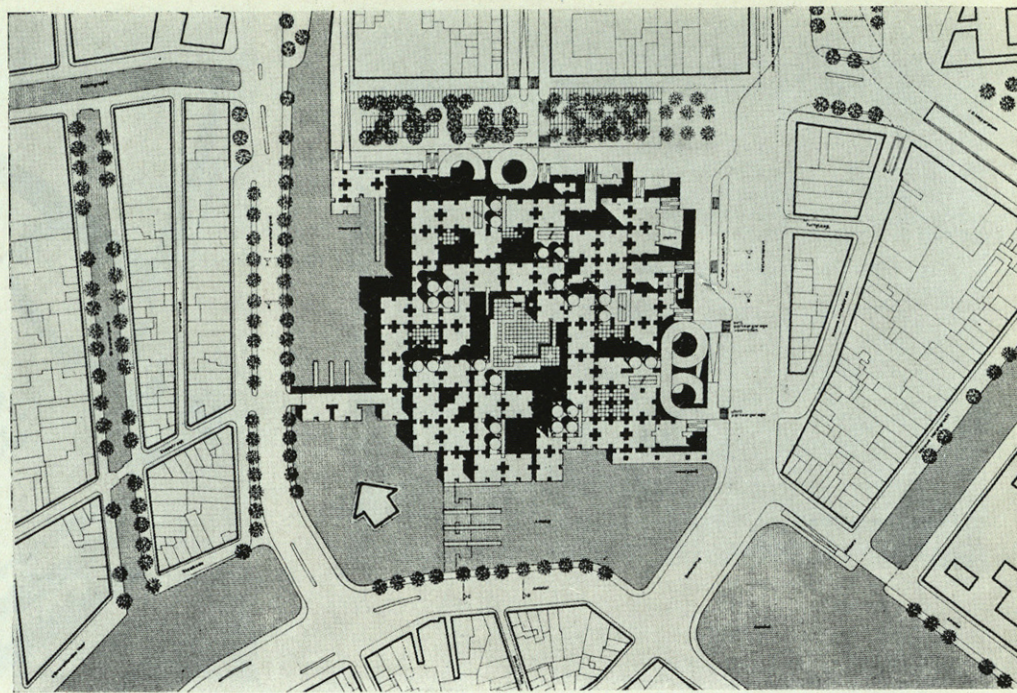


154 NIVEAU +560

STADHUIS

10



154 NIVEAU +1080

STADHUIS

15

154

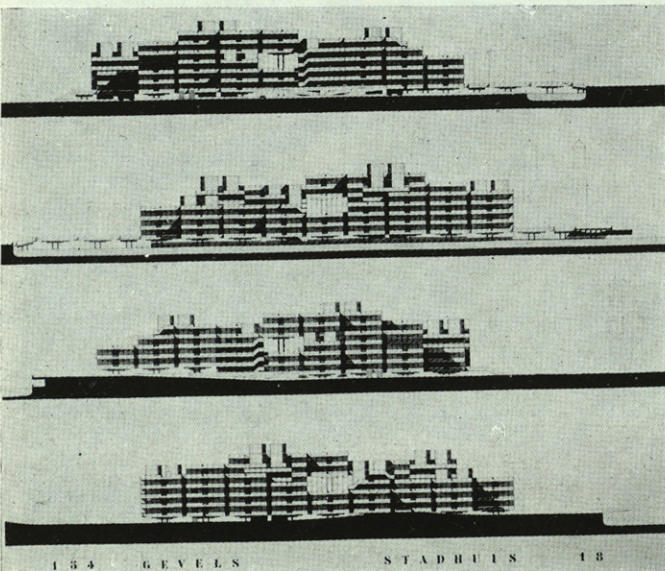
HEIJDENRIJK, L. J.
Amersfoort, Holanda.

Cuarto Premio

Se entiende en este caso que la complejidad del programa tan sólo puede resolverse definiendo una estructura que podrá ser utilizada en el futuro con libertad.

Se piensa en el Ayuntamiento como en una ciudad dentro de la ciudad, opinión que comparten muchos de los arquitectos holandeses actuales (van Eyck, Hetzberger, Verhoeven). De acuerdo con esta idea, se ha definido un módulo constructivo capaz de enlazarse y trabarse hasta conseguir un edificio que cumpla con el programa sin un compromiso formal preestablecido.

El canal toma primordial importancia y preocupa el enlace con la ciudad, que se consigue a través de un paso en el Amstel y liberando la planta baja.



154 ELEVÉS

STADHUIS

18

