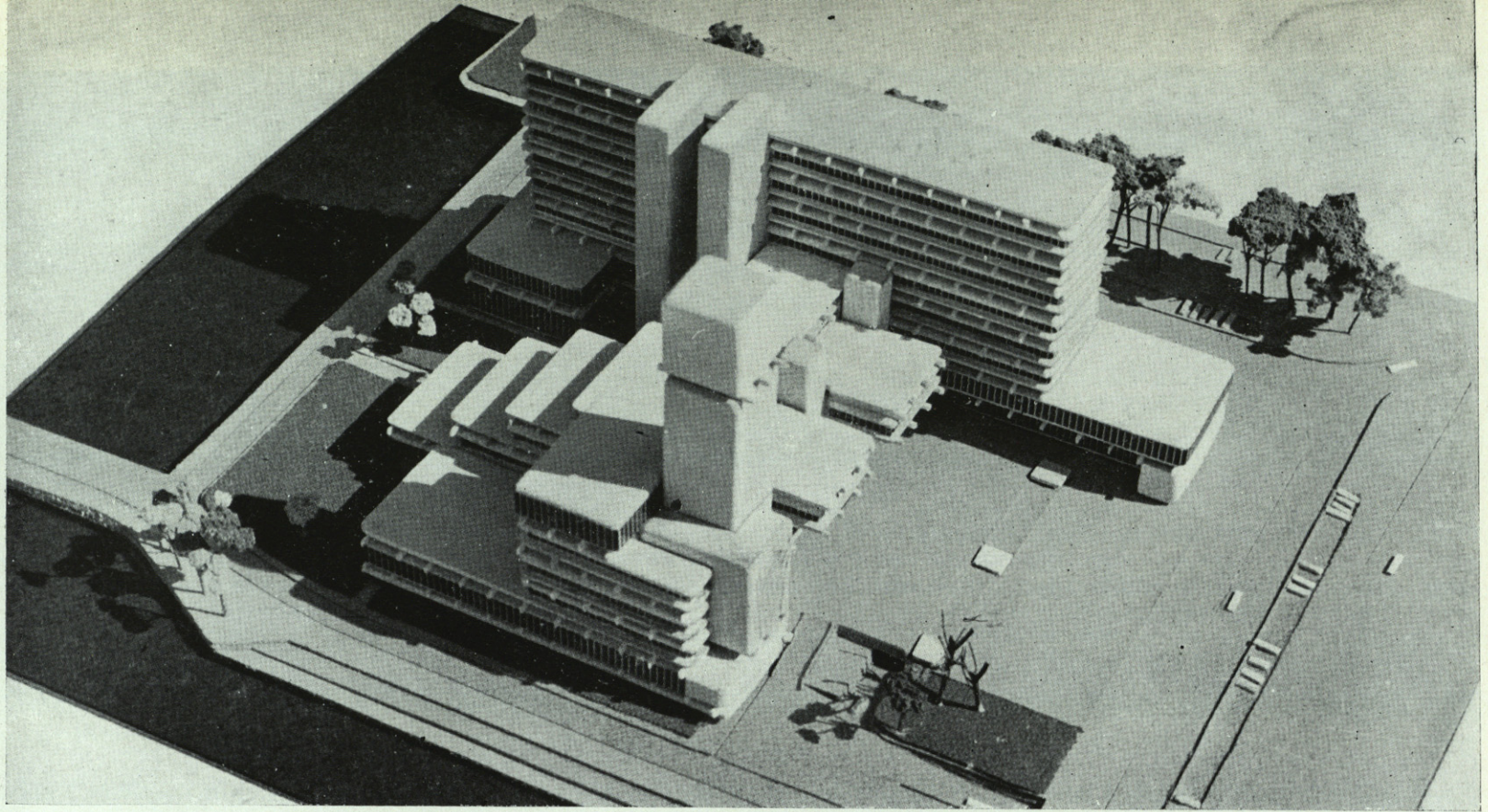


south west-elevation





634

ROSELLO, J.  
VIVES, M. A.  
HERVAS, E.  
QUINZA, J. L.  
GRAU, C.  
GRAU, C.

# 1. CONSIDERACIONES GENERALES

## ACCESOS

*Vehículos.*—Norte: Desde la Mr. Visserplein, por giro a la derecha.

Desde la Jodenbreestraat y por la Houtkopersdwarsstraat, de doble sentido.

Sur: Por giro a la derecha y a distinto nivel, por

bajo del Waterlooplein. Directo al garaje y a los aparcamientos de superficie.

Se organizan comunicaciones interiores que comunican los tres accesos. El segundo acceso Norte puede usarse exclusivamente para bodas.

*Peatones.*—Cruces controlados por semáforos.

*Tren subterráneo.*—Estación en el edificio.

*Bicicletas.*—Junto a los canales por Oeste y Sur.

## 2. ORGANIZACION DEL EDIFICIO

Una gran plaza preside la fachada principal del Ayuntamiento, protegida del Norte por el bloque de oficinas y presidida por una maciza torre.

Su arquitectura trata de responder a las tres funciones principales de un Ayuntamiento:

- Dirección y representación.
- Salones de recepción.
- Oficinas administrativas.

La primera se acusa junto al Amstel, con elementos fuertes presidiendo el conjunto.

Los salones de recepción se acusan con volúmenes escalonados, respondiendo a las diferentes superficies que exige el programa.

Las oficinas administrativas se resuelven con un simple bloque rectangular.

El tratamiento de fachadas es consecuencia de la estructura planteada y, en general, único para todo el conjunto.

