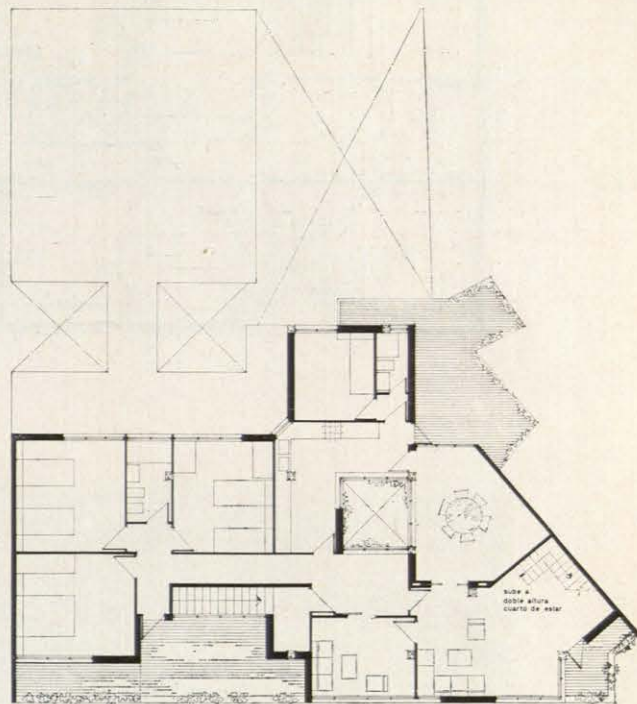


VIVIENDAS Y CLINICA EN HELLIN

Arquitectos: Garaulet y Pérez-Blanco



En el encuentro de dos calles estrechas, con un solar de contorno complicado, la fachada se ha modelado en sus retranqueos, vuelos y huecos, como consecuencia de su situación, resolviendo simultáneamente los problemas derivados de la vida interior del edificio, de su relación con el sitio (intimidad, acceso, vistas) y de su integración como volumen en el mismo.

