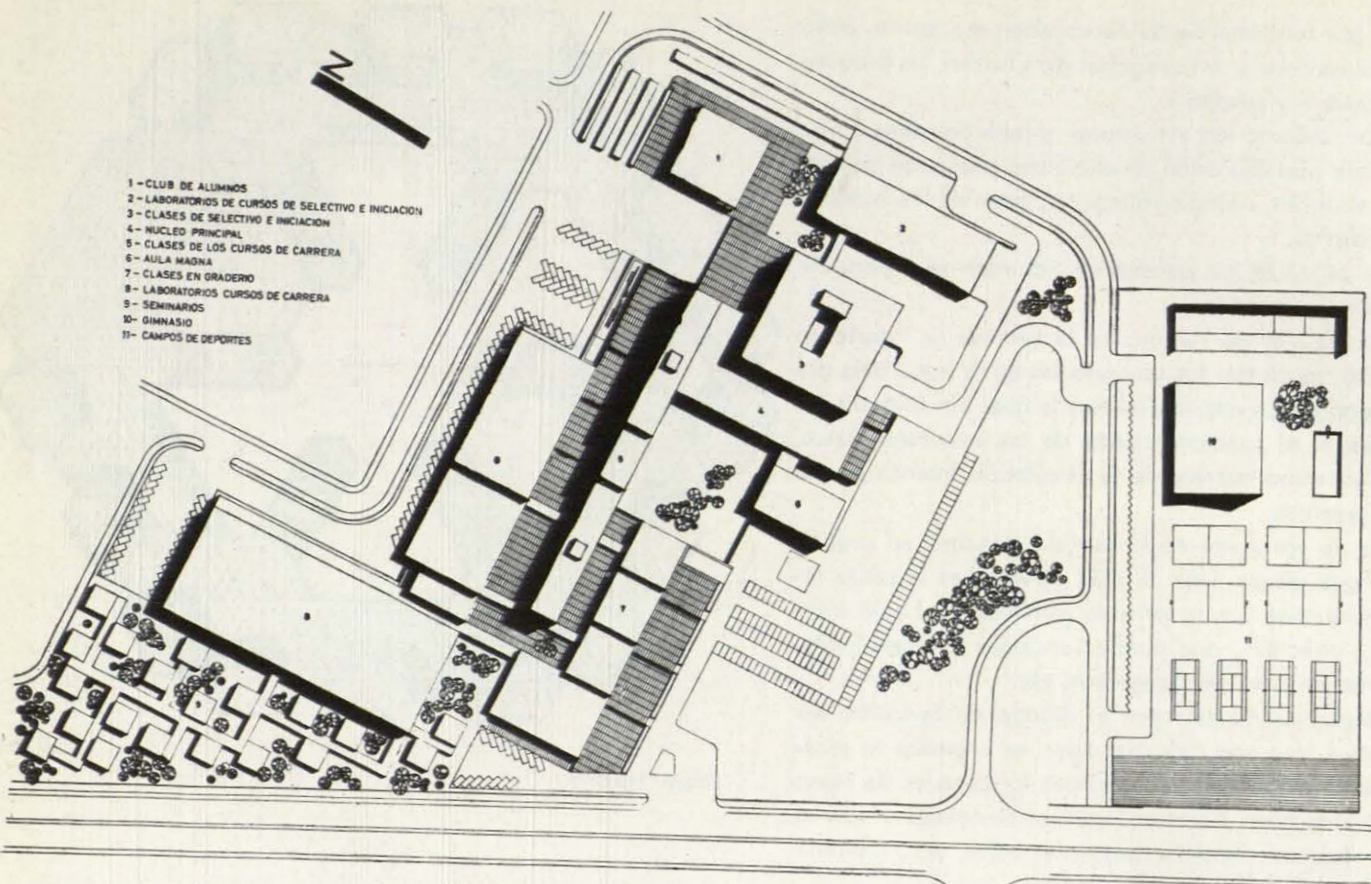


- 1-CLUB DE ALUMNOS
2-LABORATORIOS DE CURSOS DE SELECTIVO E INICIACION
3-CLASES DE SELECTIVO E INICIACION
4-NUCLEO PRINCIPAL
5-CLASES DE LOS CURSOS DE CARRERA
6-AULA MAGNA
7-CLASES EN GRADERO
8-LABORATORIOS CURSOS DE CARRERA
9-SEMINARIOS
10-GIMNASIO
11-CAMPOS DE DEPORTES



TERCER PREMIO

Julio Cavestany, arquitecto.

Conjunto de edificios y espacios abiertos en donde se haga patente la total intervención del hombre como técnico y ordenador.

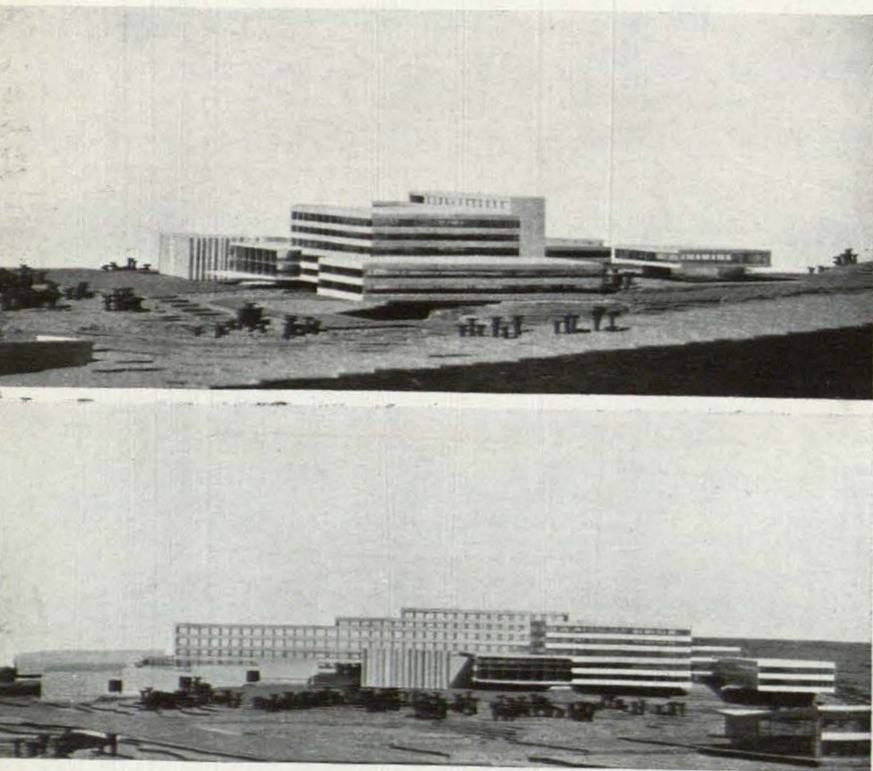
Diferenciación de los distintos edificios por diferenciación de volúmenes.

Espacios libres acusadamente organizados con vegetación, no muy abundante, estudiada para valorar la masa edificada. Masas edificadas que se aislen del exterior, en contraste los seminarios incorporados a la naturaleza libre.

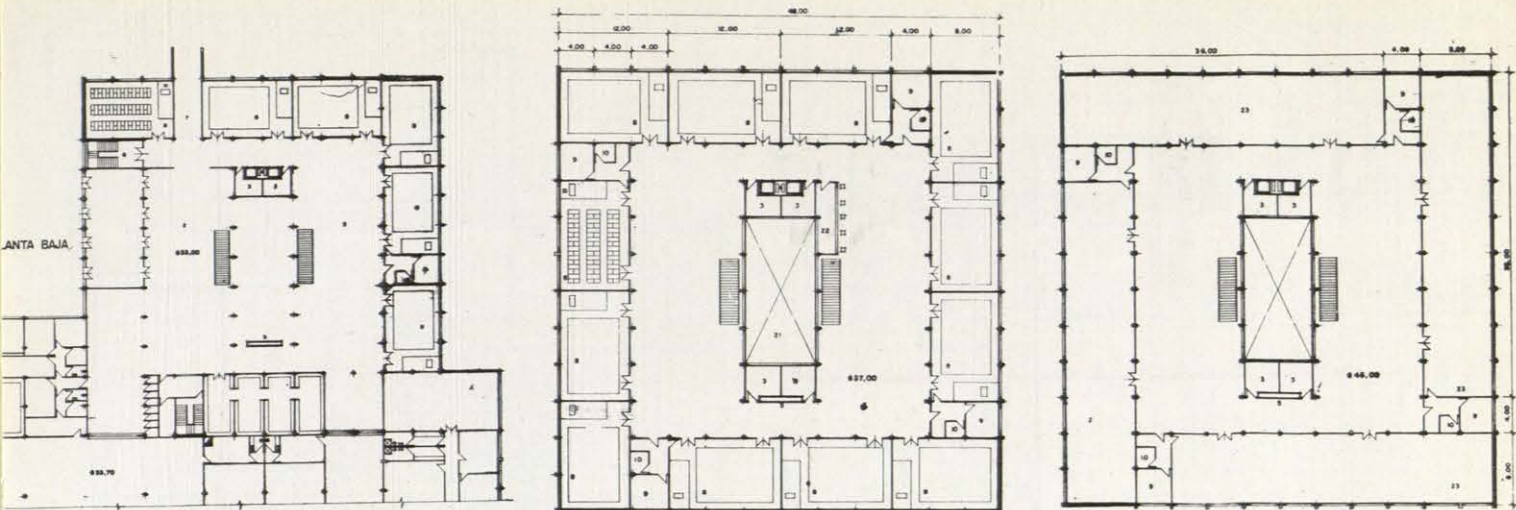
Terreno situado dentro del campo gravitatorio de la avenida de Puerta de Hierro, más que la de la avenida de las Facultades.

Organización del extenso programa de necesidades para un buen funcionamiento.

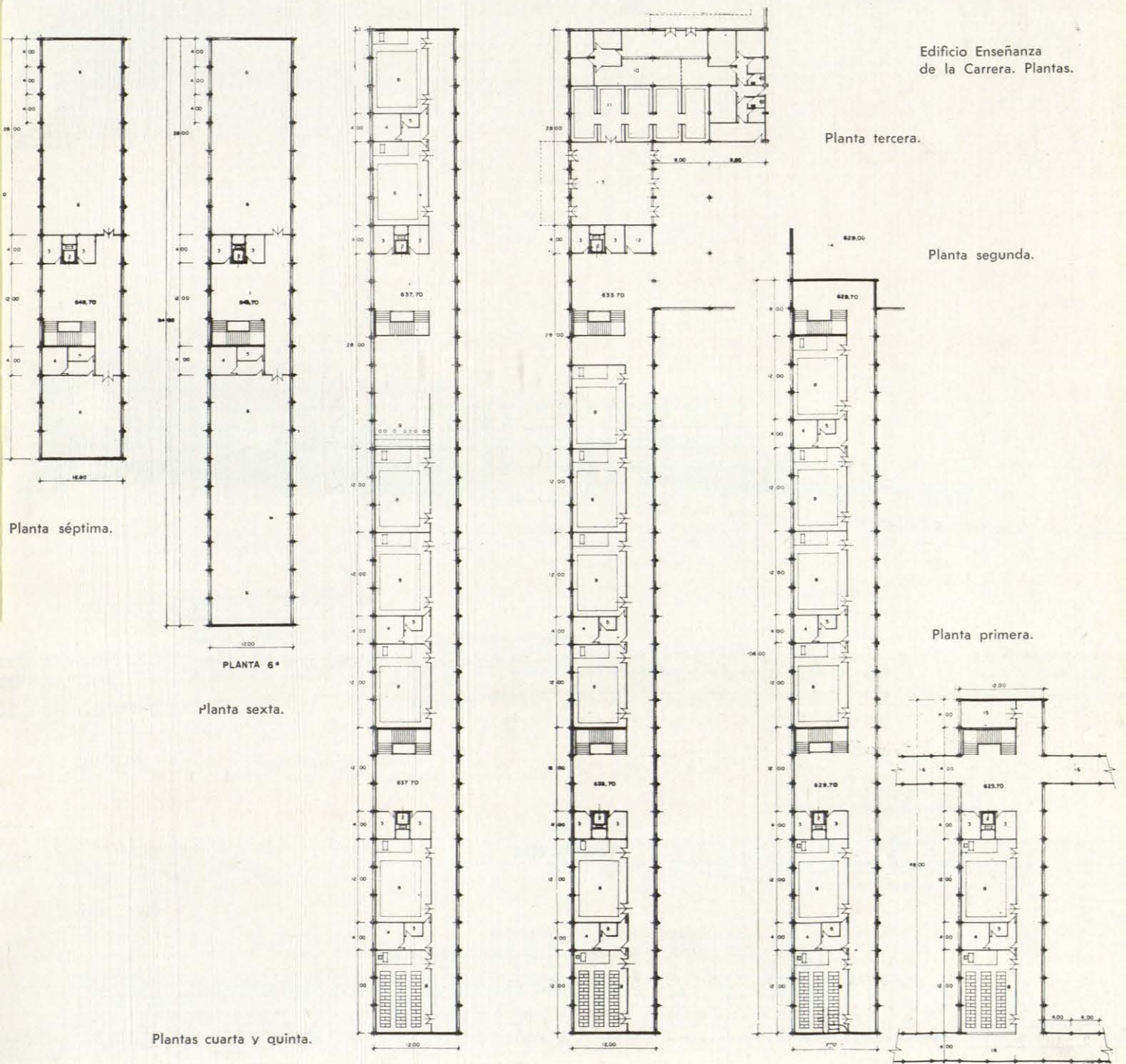
Constante marcada en el conjunto: el hormigón.



ANTA BAJA.



Plantas baja, primera y tercera.
Cursos selectivo y preparatorio.

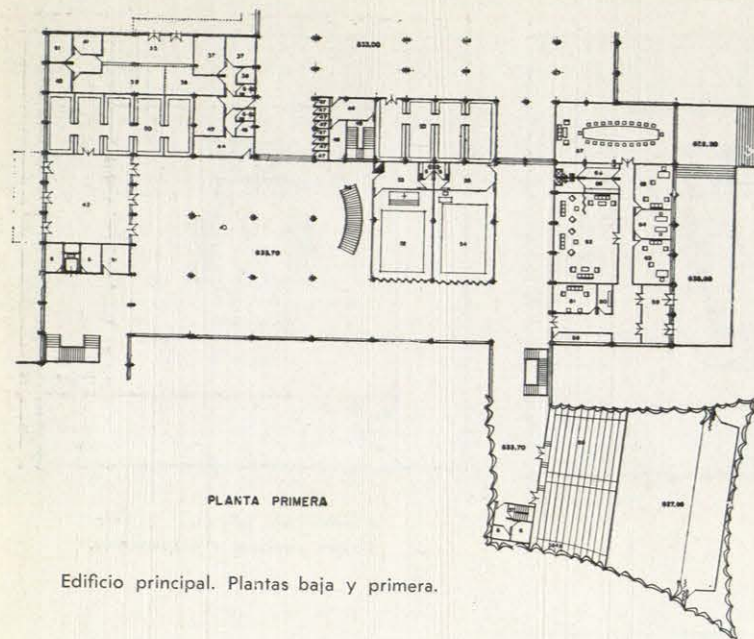


Edificio Enseñanza
de la Carrera. Plantas.

Planta tercera.

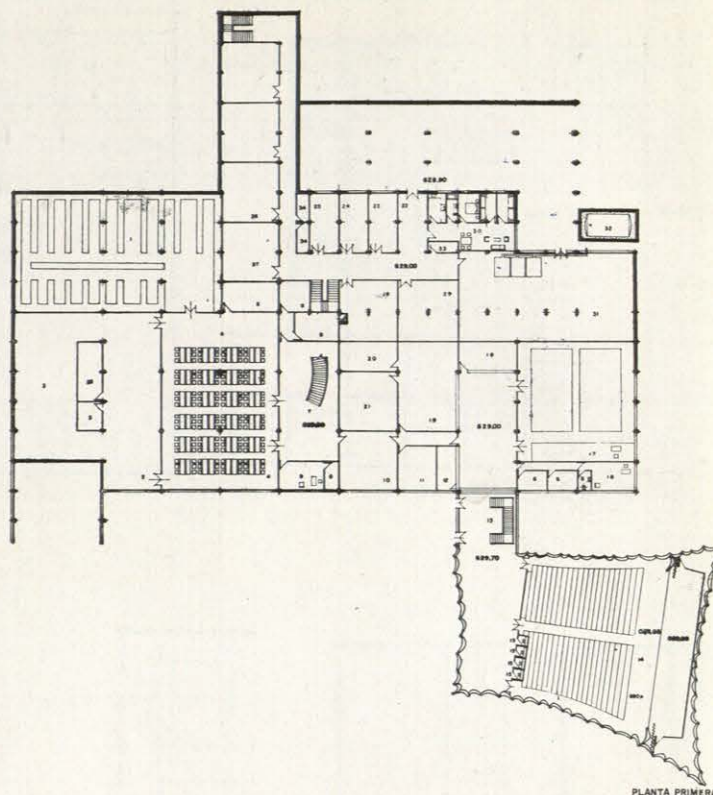
Planta segunda.

Planta primera.

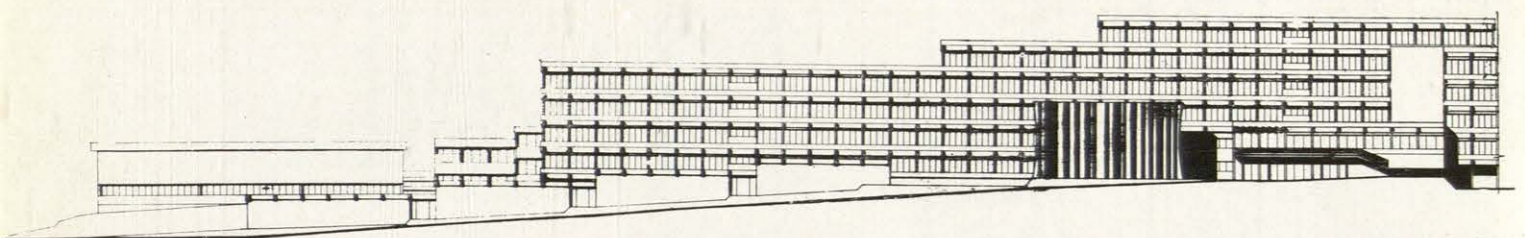


PLANTA PRIMERA

Edificio principal. Plantas baja y primera.

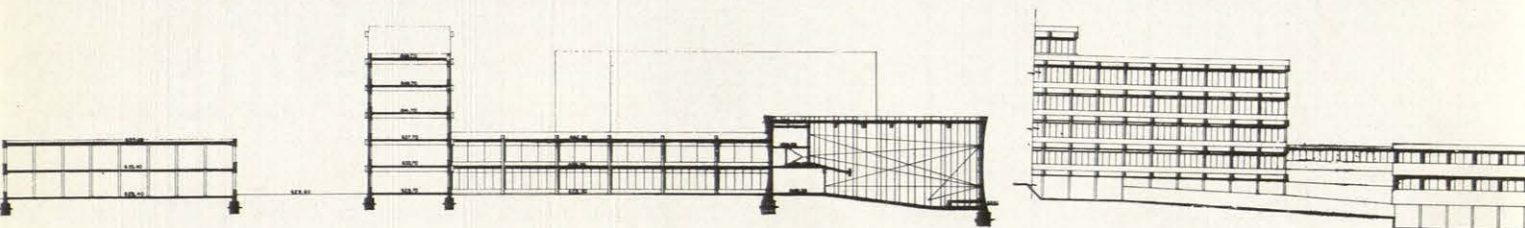


PLANTA PRIMERA



Sección por Aula Magna.

Alzado Sur.



Alzado Levante.

Alzado Norte.

