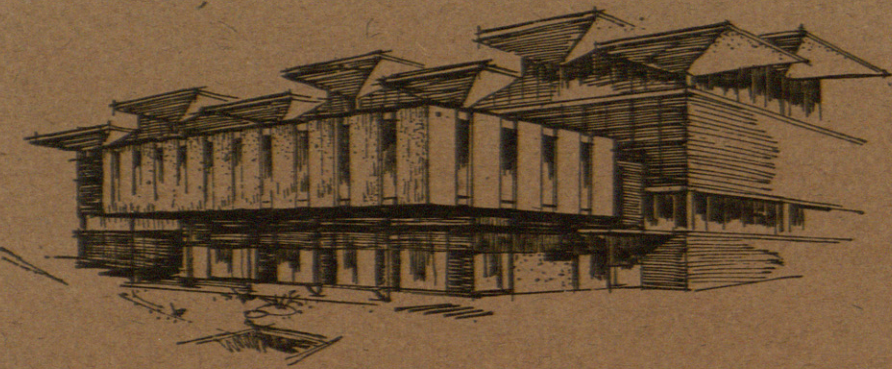


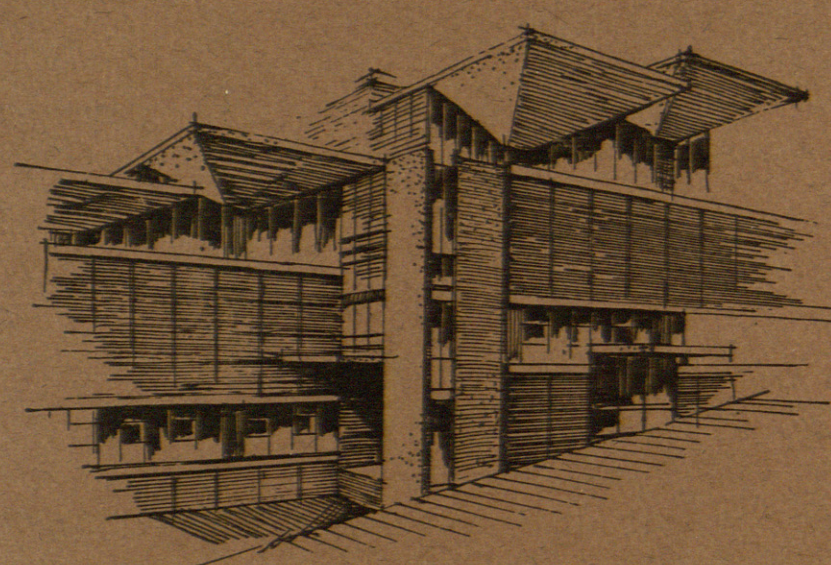
ANTEPROYECTO DE MERCADO PARA CACERES

Anglada.
Gelabert.
Ribas, arquitectos.

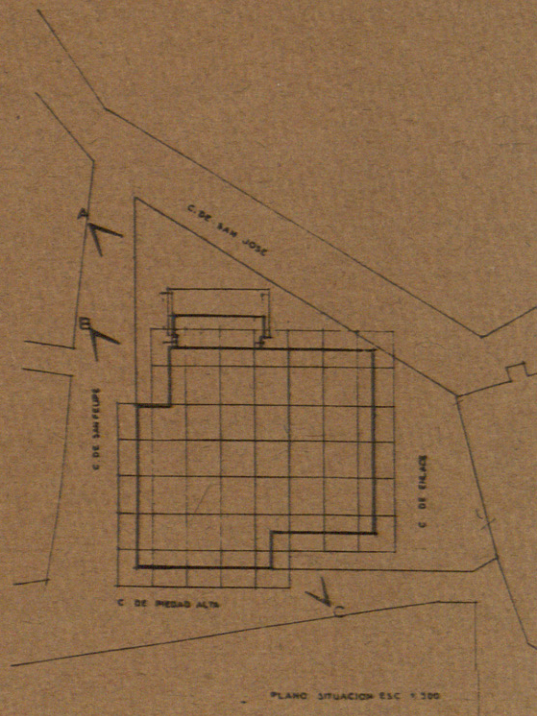
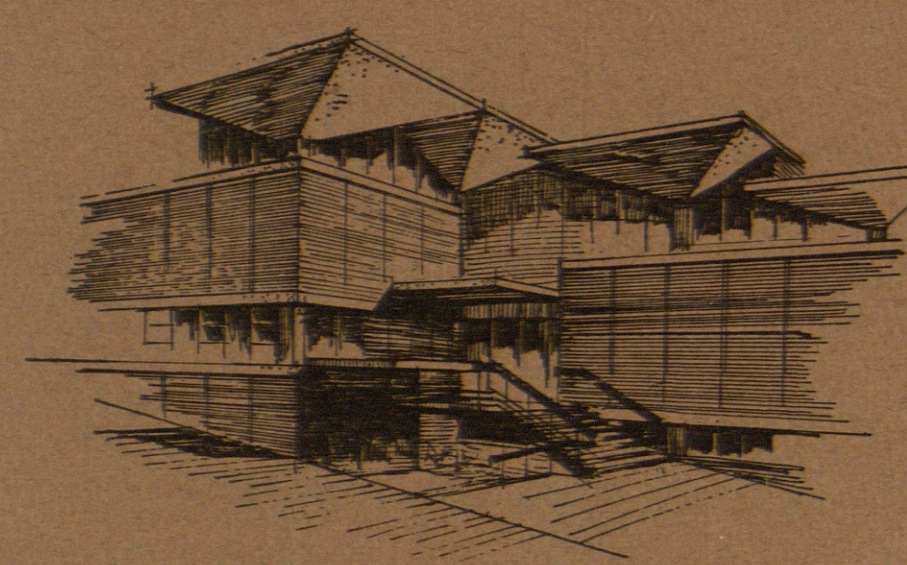
Vista A.



Vista B.



Vista C.



PLANO SITUACION ESC. 1:300

Se desarrolla el anteproyecto en dos plantas subdivididas cada una de ellas en dos niveles para así conseguir una mayor y mejor adaptación al terreno.

En la planta de sótanos se sitúan los almacenes, cámaras frigoríficas, depósitos de mercancías y servicios para empleados.

La planta primera está ocupa-

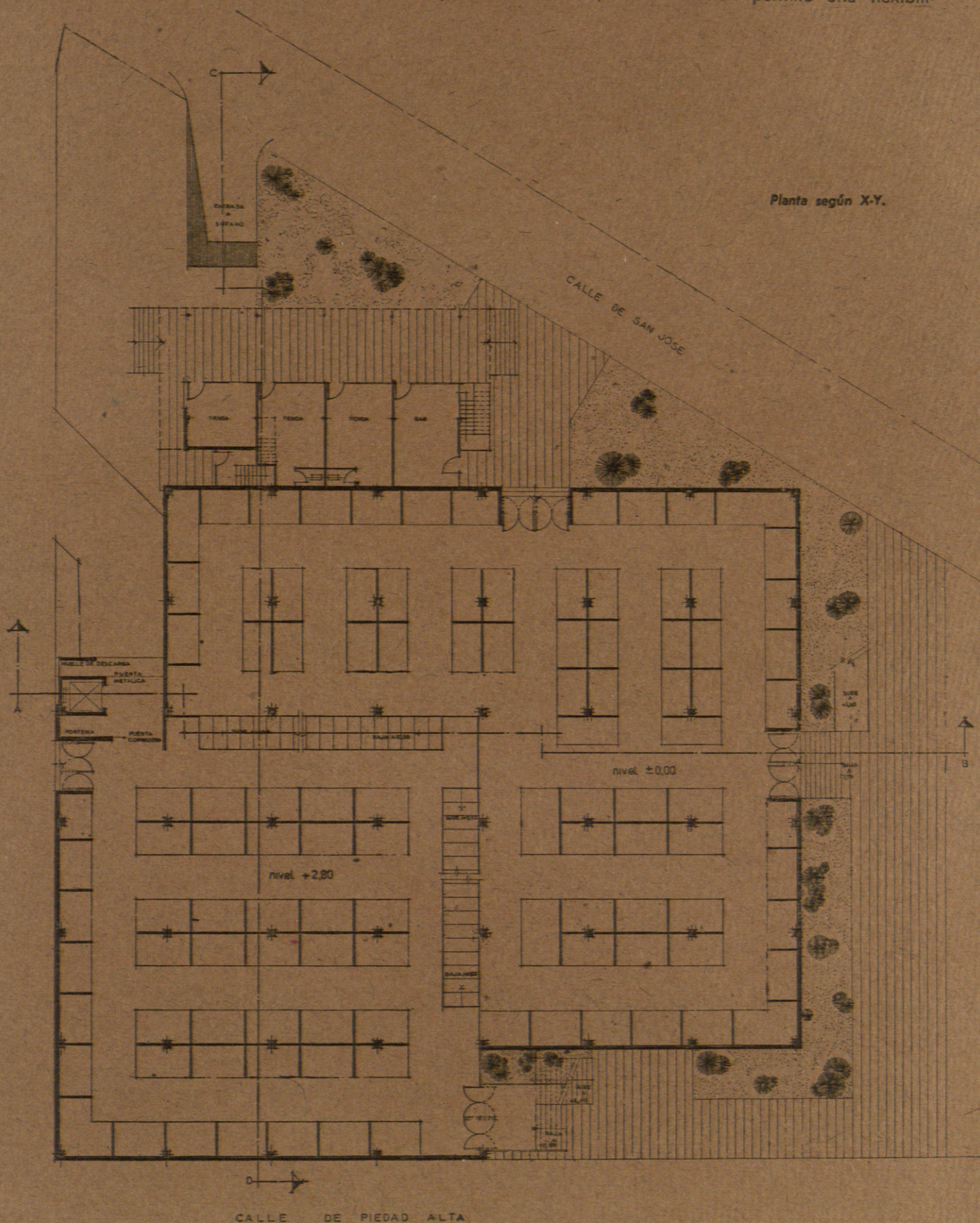
da por el mercado propiamente dicho y se desarrolla en los niveles situados en las cotas + 0,00 y + 2,80, con un vestíbulo de distribución de mercancías situado en esa misma cota.

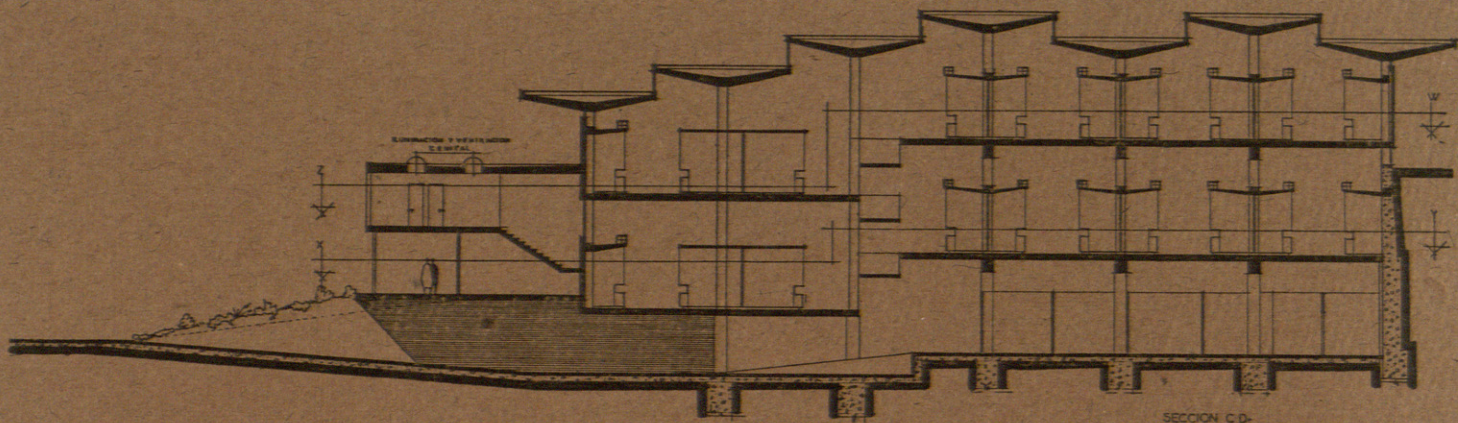
En planta segunda se desarrollan el resto de los puestos de venta, cuyo total es de 110, si-

tuados en las cotas + 5,60 y + 8,40; además, en esa misma planta, se sitúan una serie de oficinas y servicios.

Una ya tradicional seta invertida de forma piramidada cubriendo una superficie de 40,32 metros cuadrados ha sido el módulo adoptado. Esta misma modulación permite una flexibili-

Planta según X-Y.





Sección C-D.

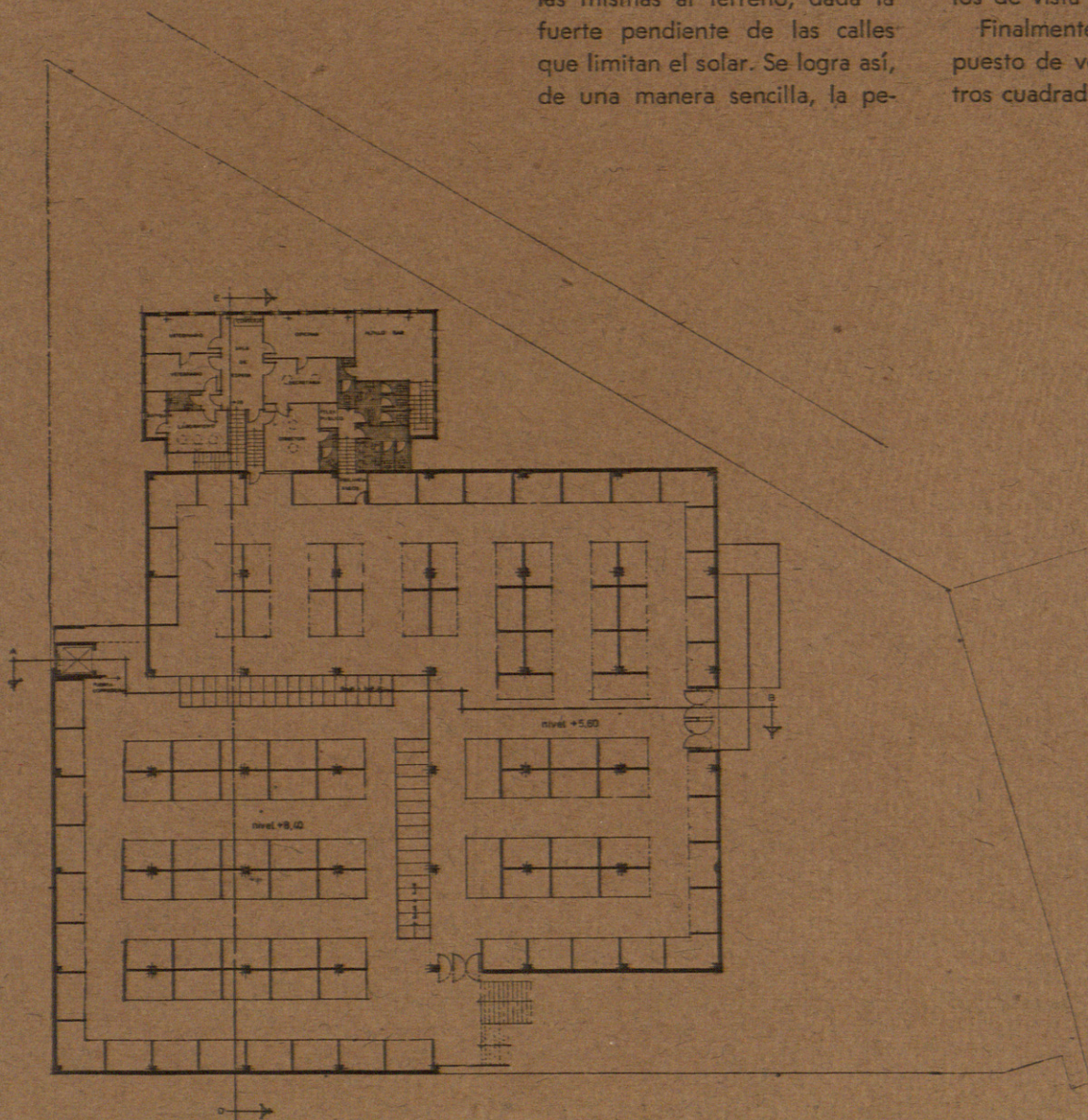
dad para poder ampliar el mercado en cualquier zona, de una vez o por etapas, ya que cada etapa parcial constituye un conjunto completo desde el punto de vista funcional.

El haber dividido las plantas en dos niveles distintos obedece a la necesidad de adaptación de las mismas al terreno, dada la fuerte pendiente de las calles que limitan el solar. Se logra así, de una manera sencilla, la pe-

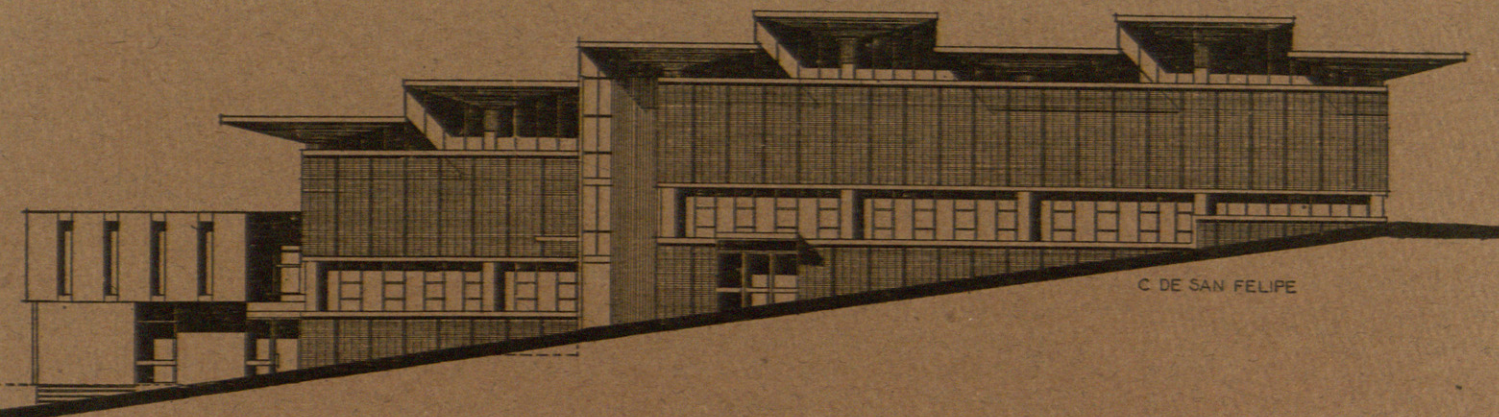
netración a los distintos niveles del mercado desde las calles circundantes.

Esta disposición escalonada de las plantas produce, al interpenetrarse los espacios, una extrema variedad de ambientes, sensación aumentada por las rampas que van comunicando puntos de vista cambiantes.

Finalmente, la superficie del puesto de venta es de seis metros cuadrados.



Planta según Z-W.

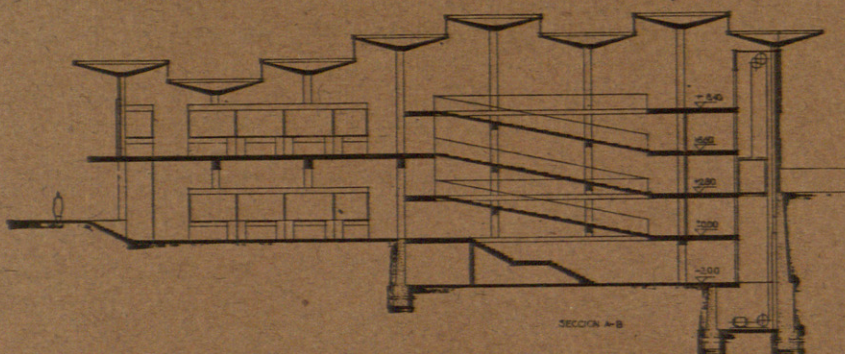


C. DE SAN FELIPE

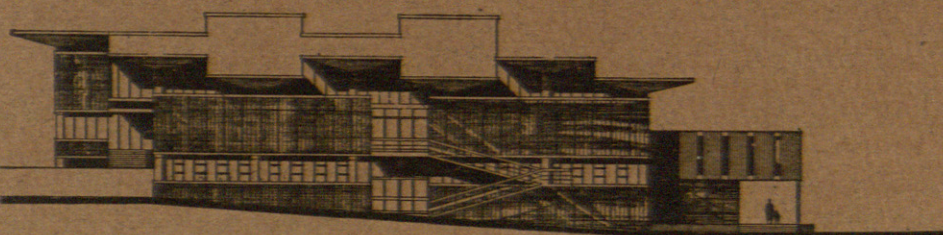
Alzado a la calle de San José.



Sección A-B.



Alzado a la calle de Enlace.



CONSTRUCCION DE MATERIALES E INSTALACIONES

Cimientos: pozos aislados rellenos de mampostería hormigonada.

Estructura: hormigón armado.

Forjados: viguetas de hormigón armado y bovedillas prefabricadas de hormigón en masa.

Muros de fachada: hormigón en estructura, visto. Fábrica de ladrillo visto. Acristalamientos, baldosilla armada.

Cubierta: hormigón armado impermeabilizado con pinturas asfálticas adecuadas.

Puertas: interior, prefabricadas. Exterior, arrollables metálicas.

Suelos: de hormigón en masa y lámina de cemento abujardada. En mercado losetas de cemento. En tiendas, mosaico hidráulico.

Revestimientos internos: yeso en paredes y techos. Azulejos en puestos de venta.

Iluminación artificial: indirecta, mediante focos reflectores que iluminan el techo desde la cubierta de los puestos de venta.

Iluminación natural: alta periférica, mediante lucernarios o bien cenital producida por el escalonamiento de las setas.

Ventilación: natural.

Protección contra el sol: mediante las cúpulas invertidas de las setas que se prolongan más allá del cuerpo de edificación.