



Dos pabellones de aulas en un colegio de Neguri (Vizcaya)

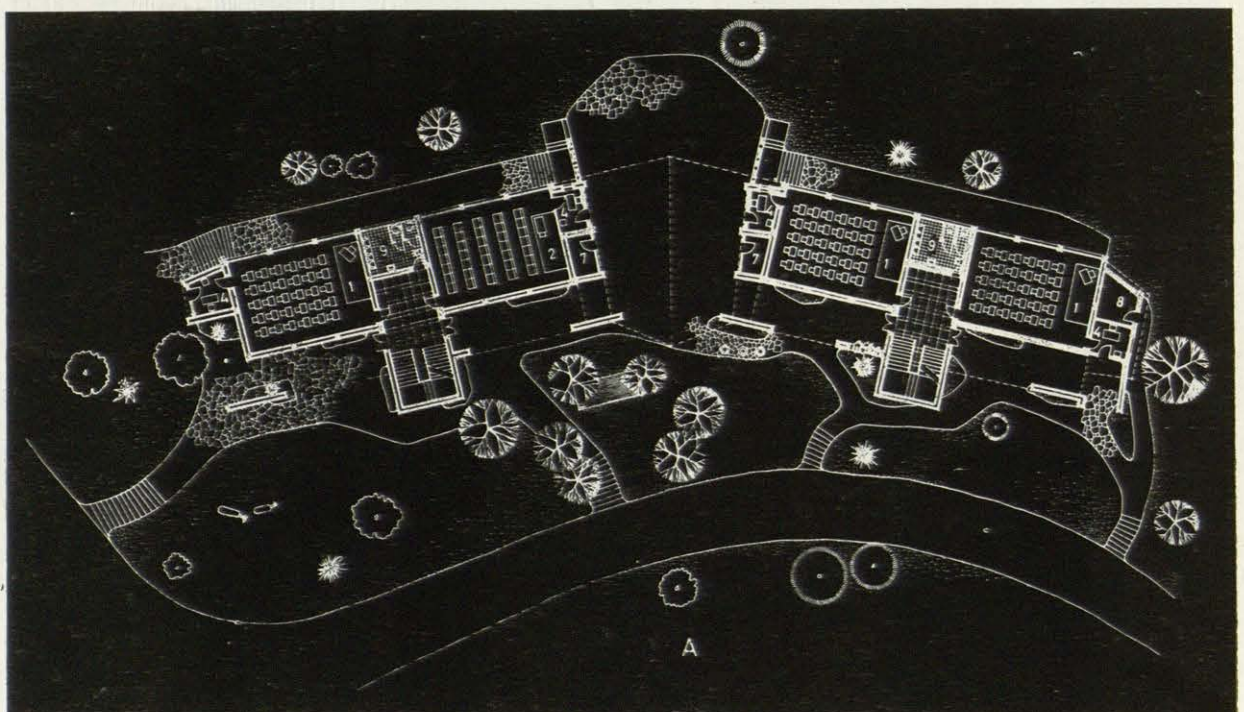
Arquitecto: Alberto Cagigal

Cada pabellón consta de seis clases (cada una de ellas con despacho contiguo para el profesor), dos locales de actividades especiales (club de pintura, de montañismo, etc.) y dos grupos de aseos. Hay laboratorios de Química, de Ciencias Naturales y cine-salón de actos. Dado el clima, convenía conseguir gran superficie cubierta para recreo al aire libre, para lo cual se han

unido los dos pabellones con una cubierta de placa de hormigón y se han sacado en voladizo los cuerpos frontales.

La estructura es de hormigón armado con forjado de siete metros de luz en las clases y cubiertas y vigas Vierendel en los frentes de los cuerpos volados que apoyan en los muros de mampostería. Estos muros son

PLANTA BAJA: 1.—Clases. 2.—Laboratorios.
4.—Despacho de profesores. 7.—Locales
auxiliares. 8.—Fotografía. 9.—Aseos.

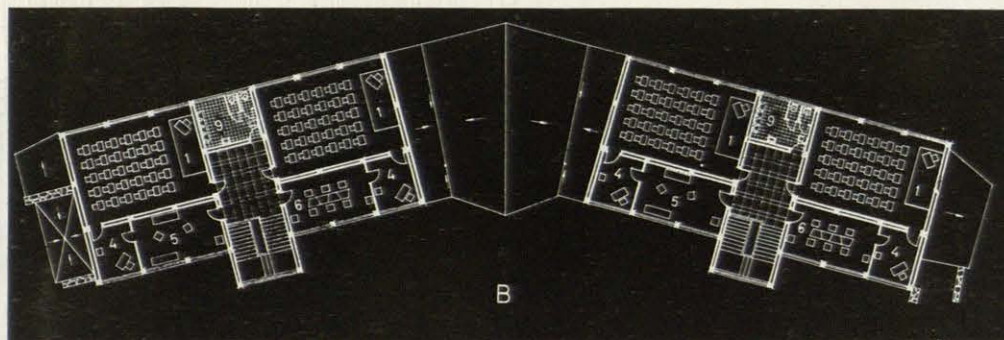




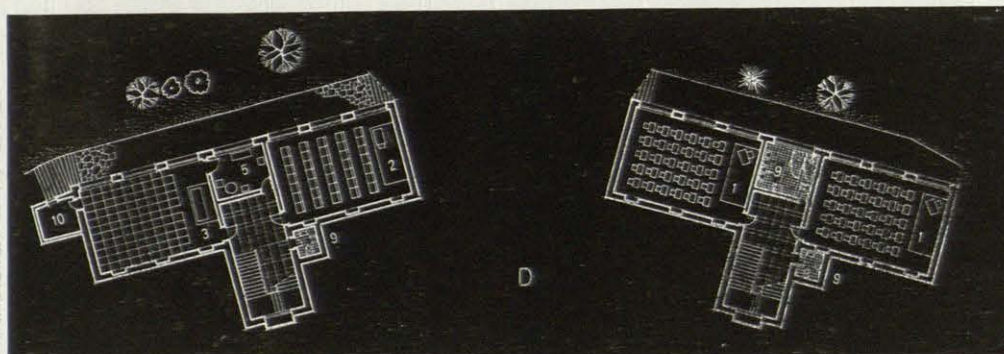
de piedra arenisca ocre y blanca. Los cerramientos ciegos y la estructura se han revestido con piedra de Escobedo, apiconada o abujardada en fino. Los ventanales son de Ukola, barnizada transparente, y ocupan todo el vano dejado por la estructura, para lo cual se completan con tableado de la misma madera. Las cubiertas llevan una capa de hormigón aislante, y sobre un bruñido impermeabilizado de cemento va colocado el baldosín catalán. Los aleros se rematan con frente de tabla.

Los pavimentos de las clases y clubs son de plástico,

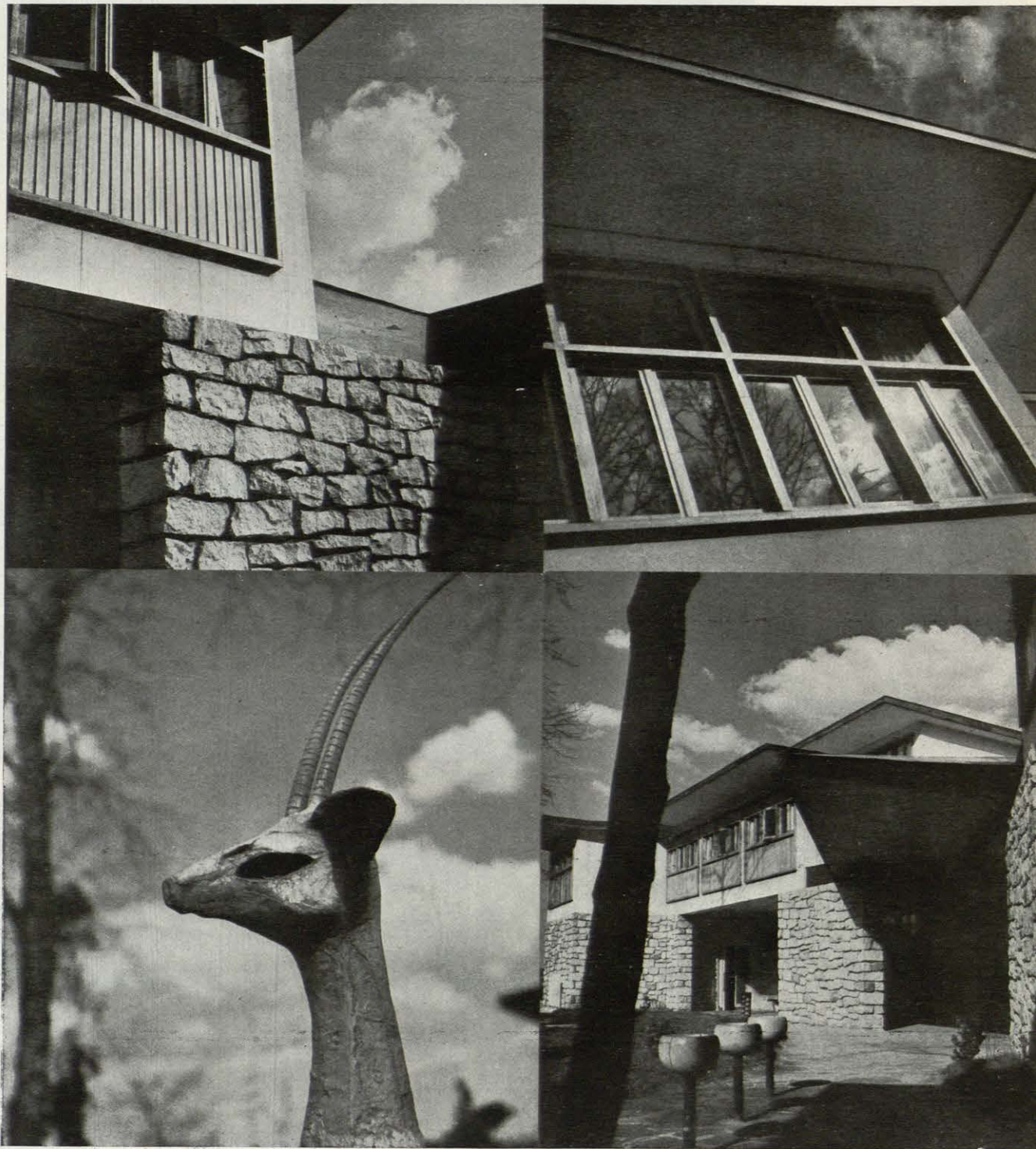
y de Escobedo pulimentado las escaleras y los vestíbulos. Los paramentos interiores van enfoscados de cemento, enlucidos de revoco pétreo fino y pintados con pintura de exteriores Titania; se han conseguido así paredes lavables y muy resistentes a los golpes. Las clases llevan cielo raso de material fonoabsorbente. La iluminación es en todas ellas (menos en el semisótano) de doble orientación: ventanales amplios al NE. y secundarios al SO, con ventilación cruzada, incluso en los semisótanos.



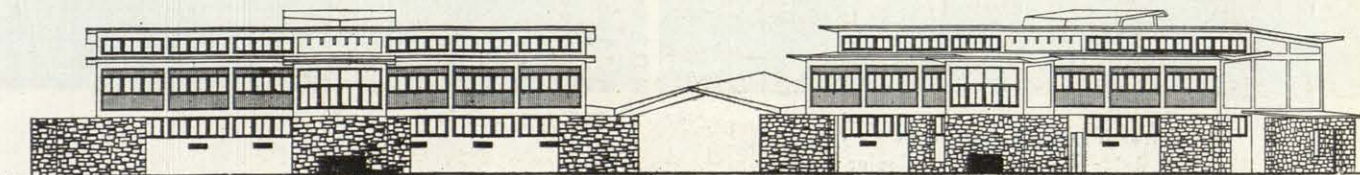
PLANTA PRIMERA :
1.—Clases. 4.—Despacho de profesores.
5 y 6.—Clubs. 9.—Aseos.



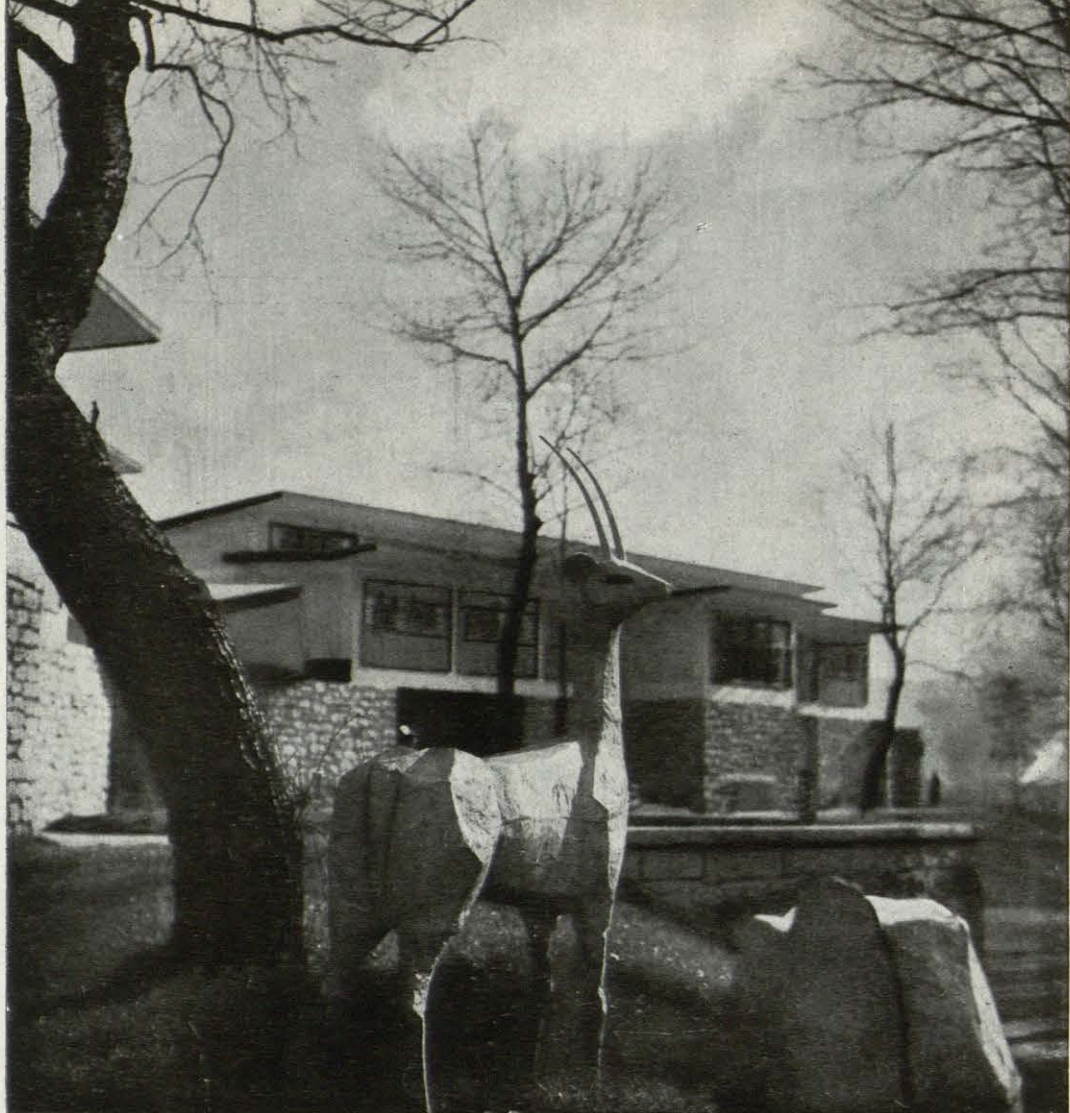
PLANTA SEGUNDA :
1.—Clases. 2.—Laboratorios. 3.—Salón de Actos. 5.—Clubs. 9.—Aseos. 10.—Cabina cine.



*Distintos aspectos y fachada
del Colegio Gaztelueta.*



La figura, en aluminio, del escultor José Luis Sánchez.



Por dificultades de composición, la continuación del artículo "Cómo calcular las viguetas de hormigón", del arquitecto Javier Lahuerta, se publicará en el próximo número.