



(Fotos Kindel.)

Local de Exposiciones

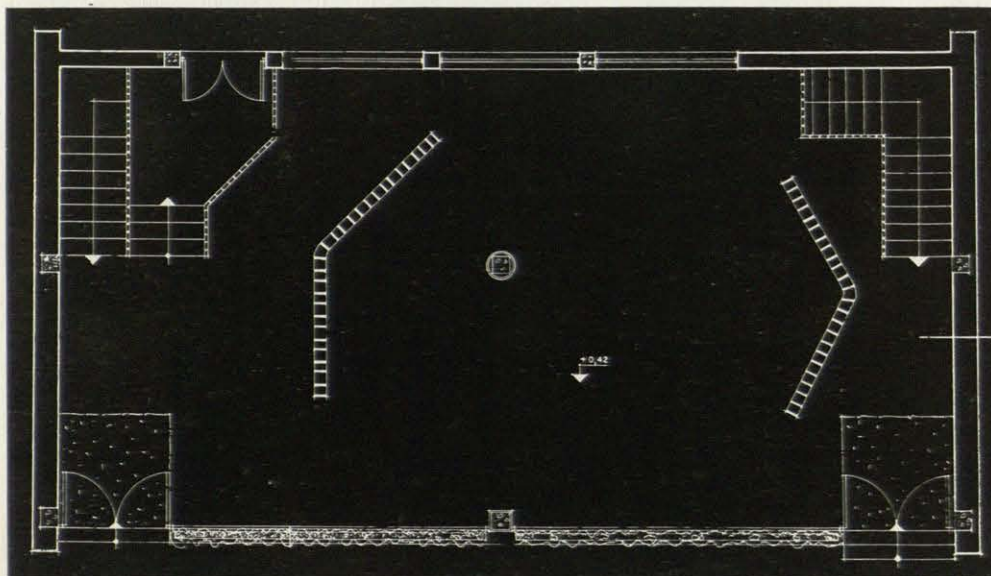
Arquitectos: Rafael de la Joya
Manuel Barbero

El recinto es exento y consta de planta baja y sótano. La primera se destina a exposición. La planta de sótano está destinada a conferencias, reuniones del consejo y sala de proyecciones para películas de carácter técnico sobre construcción y reportajes.

Planta baja.—El techo está cubierto con planchas de escayola perforada, absorbentes de sonido. Pavimento de goma jaspeada Pirelli, fijada con cemento. Paredes

de piedra de granito en los muros laterales en prolongación de los existentes ya en fachada.

Sótano.—Techo gris oscuro, con lámparas en azul, blanco y negro. Paredes en madera de abedul en su color y paneles absorbentes de sonido echostop, pintados de gris claro. Pavimento de goma gris jaspeado. Cortinas de escenario y tapicería de butacas en tela tejida a mano de lana de colores pardos.



Plantas baja
y sótano.

