

Edificio Comercial

Arquitecto: Rafael Barrios



(Fotos Kindel.)

El edificio comercial proyectado obedece a un conjunto o complejo comercial de avanzada concepción utilitaria. Un primer edificio central, que preside el conjunto, fué concebido para ubicar en él las oficinas del Real Automóvil Club de España y una serie de locales comerciales, que en principio podrían estar relacionados con otros medios de comunicación, como son oficinas de aviación de transporte o club de las mismas.

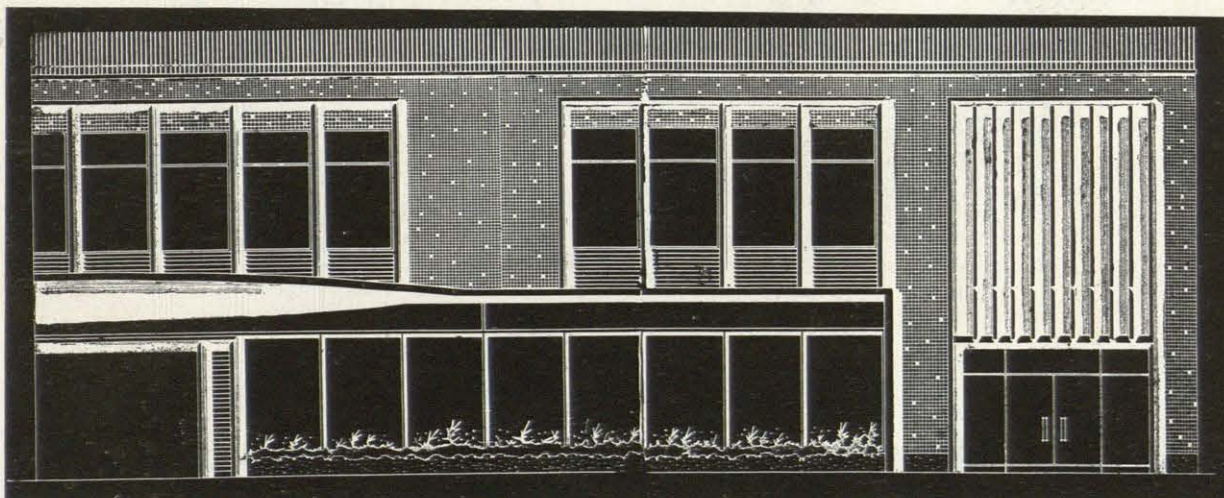
La planta baja está preparada para la instalación de una gran estación de servicio y comercios y stands de accesorios para el automóvil.

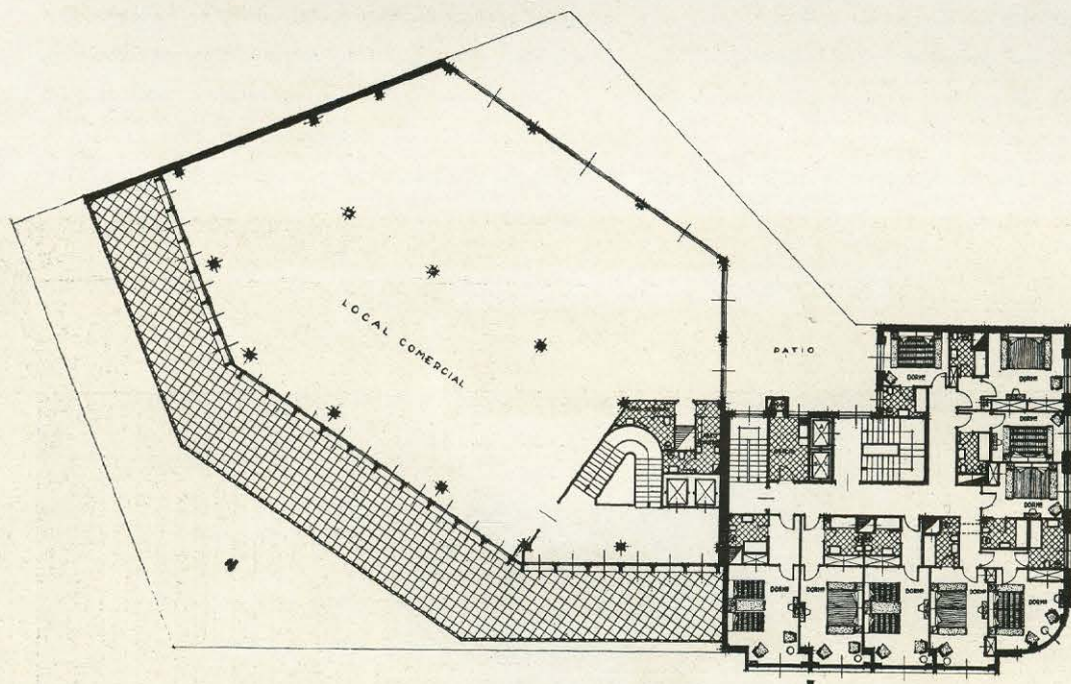
Completan este edificio central un garaje dispuesto en las plantas de sótano.

El ala Norte de este conjunto está proyectada para Hotel de viajeros, con carácter de absorción para el turismo deportivo tipo Raillys, etc., en tan estrecha relación con los Clubs Automovilistas.

Por último, el edificio de ala de orientación Este ubicará en él sala de fiestas y oficinas de representación.

El conjunto está concebido, en rasgos generales, con amplitud económica respecto al suelo, en el que, lejos de aquilatar hasta el último metro de aprovechamiento, se retranquea con fines de aparcamiento y también para lograr la anulación de patios interiores. Su estructura es de hormigón armado, siendo de grandes luces las crujeas del edificio central.





*Planta tipo y
detalles de la
fachada.*

