

(Fotos Plasencia y Dachs.)

Facultad de Derecho en el núcleo universitario de Barcelona

Arquitectos: G. Giraldez Dávila
P. López Iñigo
J. Subias Fages

El edificio está concebido en un orden modular complejo y se ha procurado diferenciar claramente cada una de las funciones que en él se desarrollan.

- 1.º Circulaciones y zonas de estancia, con las oficinas en su entrada y el bar en el centro.
- 2.º Zona de grandes aulas.
- 4.º Zona de seminarios.
- 5.º Conjunto representativo compuesto de Decanato, salón de profesores, salón de grados, Aula Magna y salón de recepciones.
- 6.º Biblioteca.
- 7.º Capilla en la cabecera del eje principal de la composición.

Las circulaciones constituyen zonas no modulares entre los distintos grupos de módulos y se iluminan con patios acristalados.

El vestíbulo y zona de estancia principal constituye un amplio espacio en planta baja que se acristala y prolonga hacia la Avenida del Generalísimo gracias a la continuidad del pavimento exterior e interior. En su fondo

se ilumina gracias a los patios citados. De este vestíbulo arrancan los tres pasos cubiertos que, a través de los patios, llevan hacia las grandes aulas, y las dos escaleras que dan acceso a la planta superior en la cual se dispone el grupo de aulas de menor cabida.

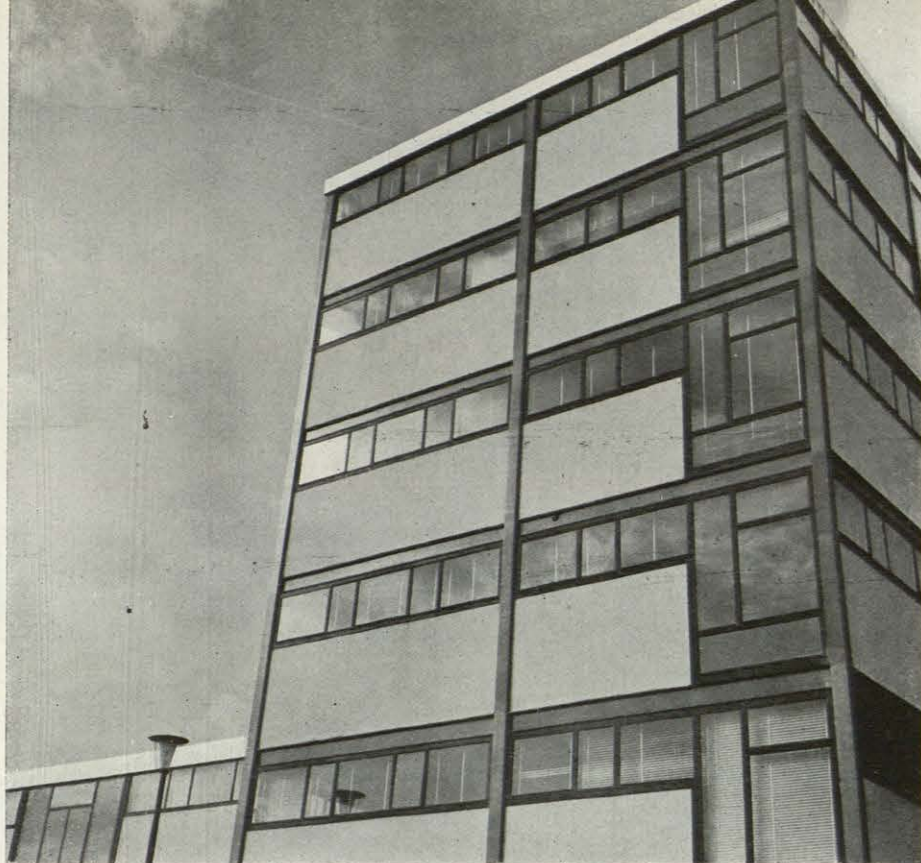
Por su lado Este, la sala se conecta con las oficinas generales de la Facultad y con el bar y escaleras de acceso a los sótanos.

En éstos se dispone una gran aula destinada a exámenes escritos o al gimnasio circunstancialmente; se disponen los sanitarios masculinos y femeninos, la guardarropa y las dependencias para servicios y almacenes del edificio. Se sitúa el museo de criminología y dependencias anexas y las viviendas para dos conserjes situadas en puntos extremos del edificio y con acceso directo desde el exterior.

Entre aula y aula se proyectan amplias zonas de espera, circulación y estancia.

El bar y local para el S.E.U. aparecen como corazón del edificio en el centro de todas las líneas de circulación.

El cuerpo alto que aloja los seminarios. Las aulas con iluminación alta en la fachada Sur y baja en la fachada Norte.

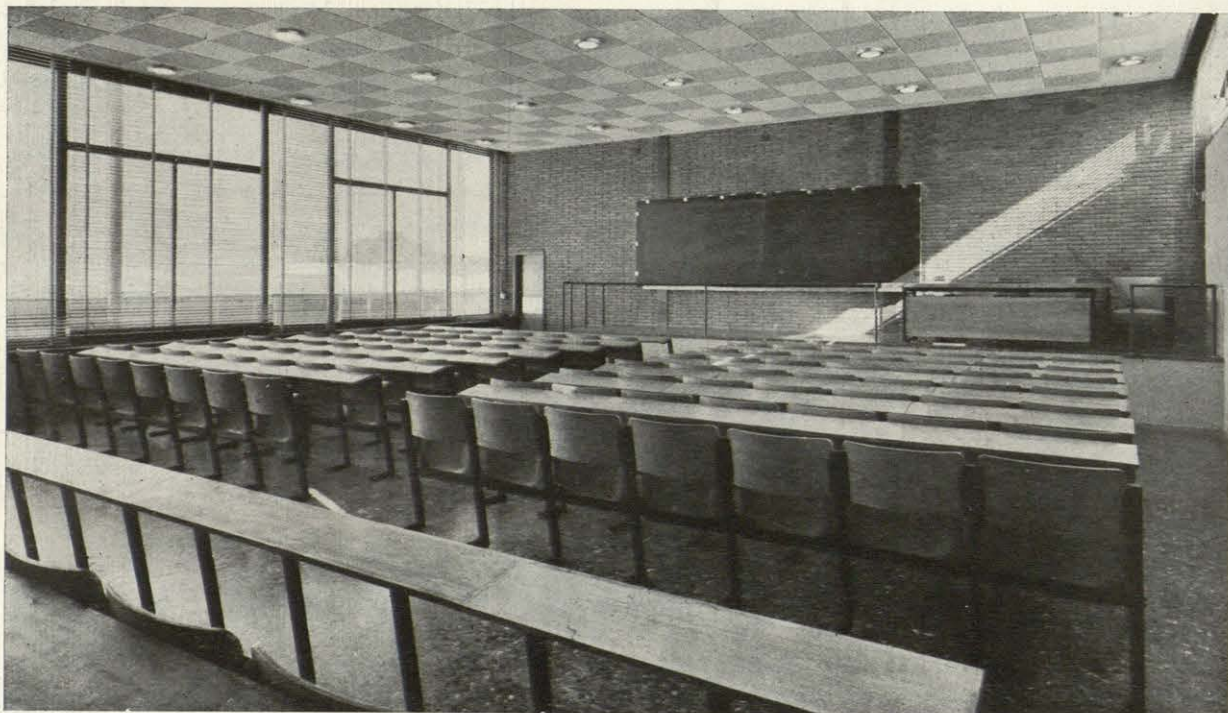


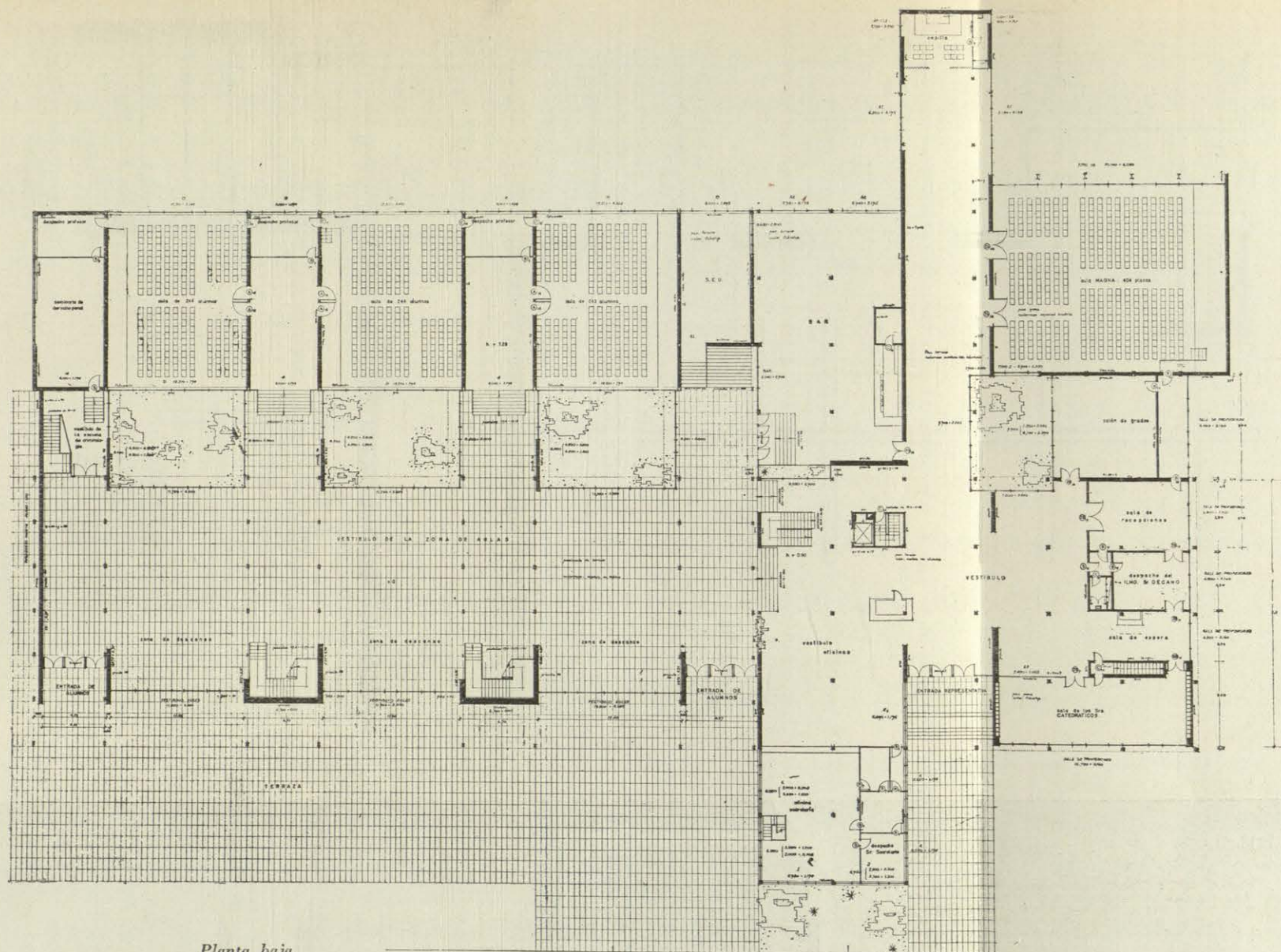
Los seminarios se agrupan en el cuerpo vertical; en cada planta se dispone un vestíbulo, unos sanitarios y un grupo de seminarios separados entre sí por tabiques. En cada uno de ellos una separación de madera y luna despulida individualiza el despacho del profesor.

La planta baja de este cuerpo alto alberga las oficinas y el Secretariado de la Facultad. La primera planta del mismo da acceso a la Biblioteca, que se organiza en tres dependencias: salas de lectura, sala de hemeroteca y depósito de libros.

Las salas de lectura tienen iluminación cenital y ventilación alta; con ello se consigue un ambiente de gran concentración espiritual y un efecto plástico exterior de primer orden, al dar un fuerte macizo que remata los acristalamientos de las dependencias del Decanato.

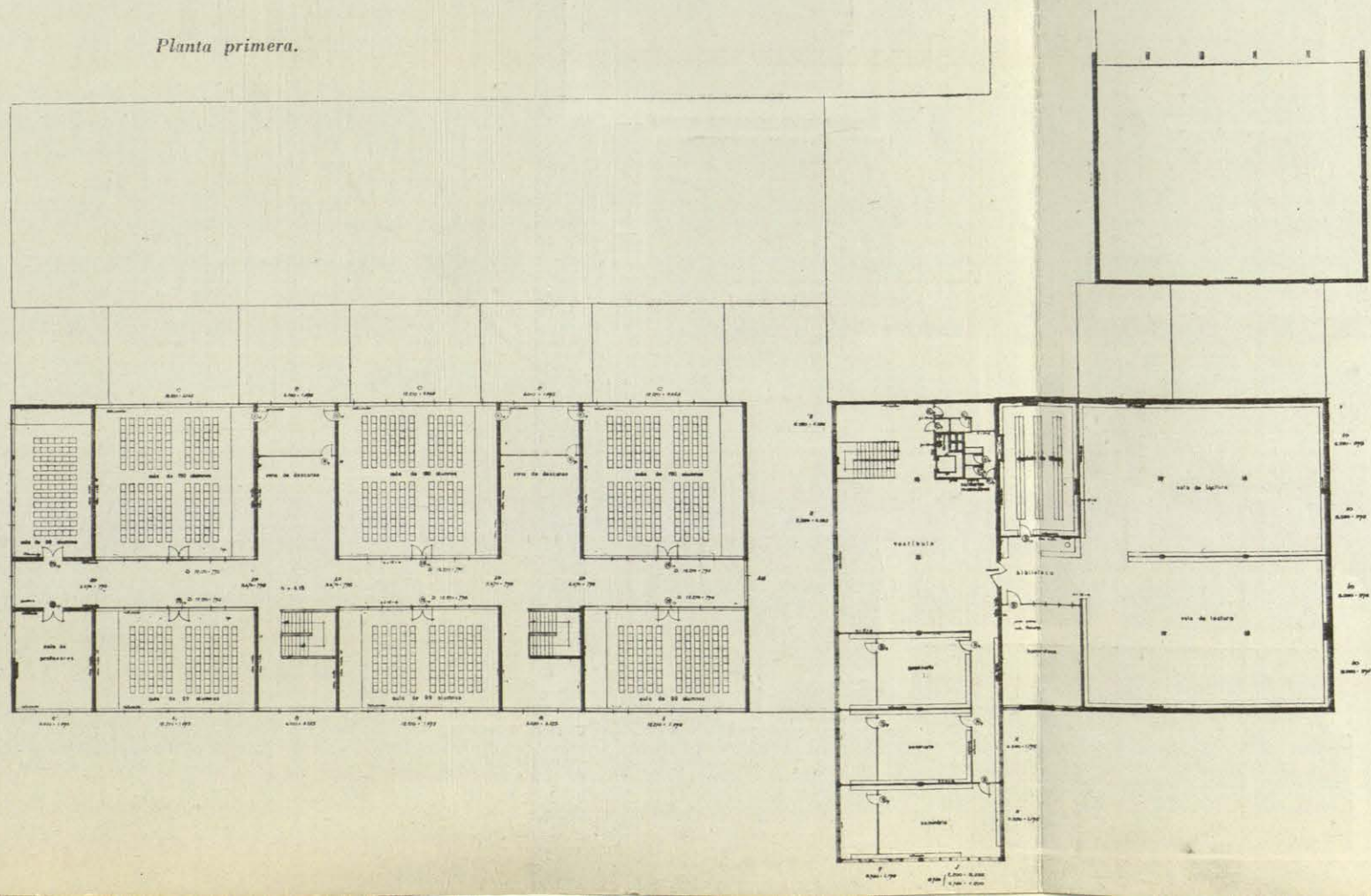
El Decanato se distribuye en distintas dependencias situadas alrededor de un patio que da luz a los espacios de espera y a las circulaciones. Una escalerilla da acceso al grupo de sanitarios situado en la planta de sótanos.

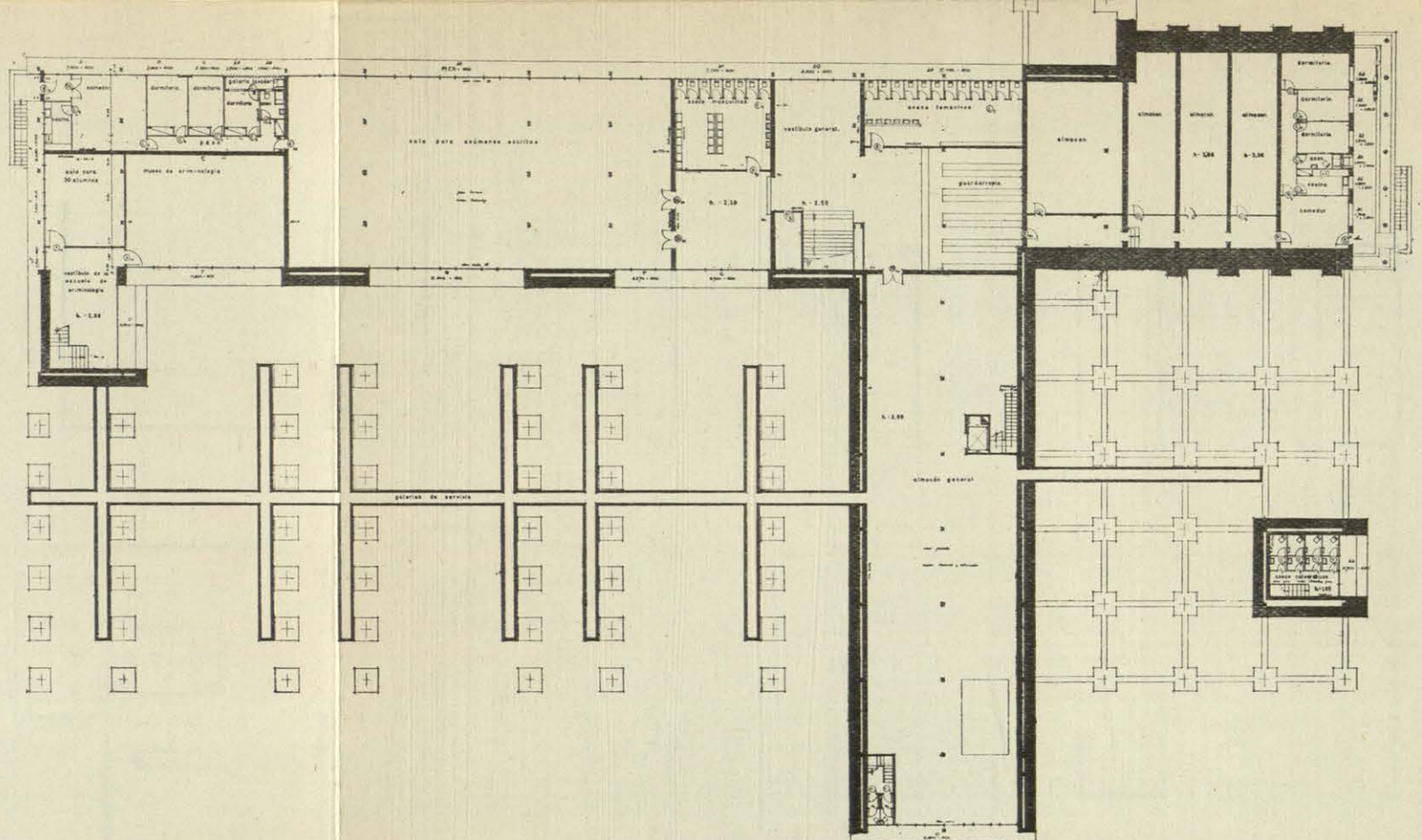




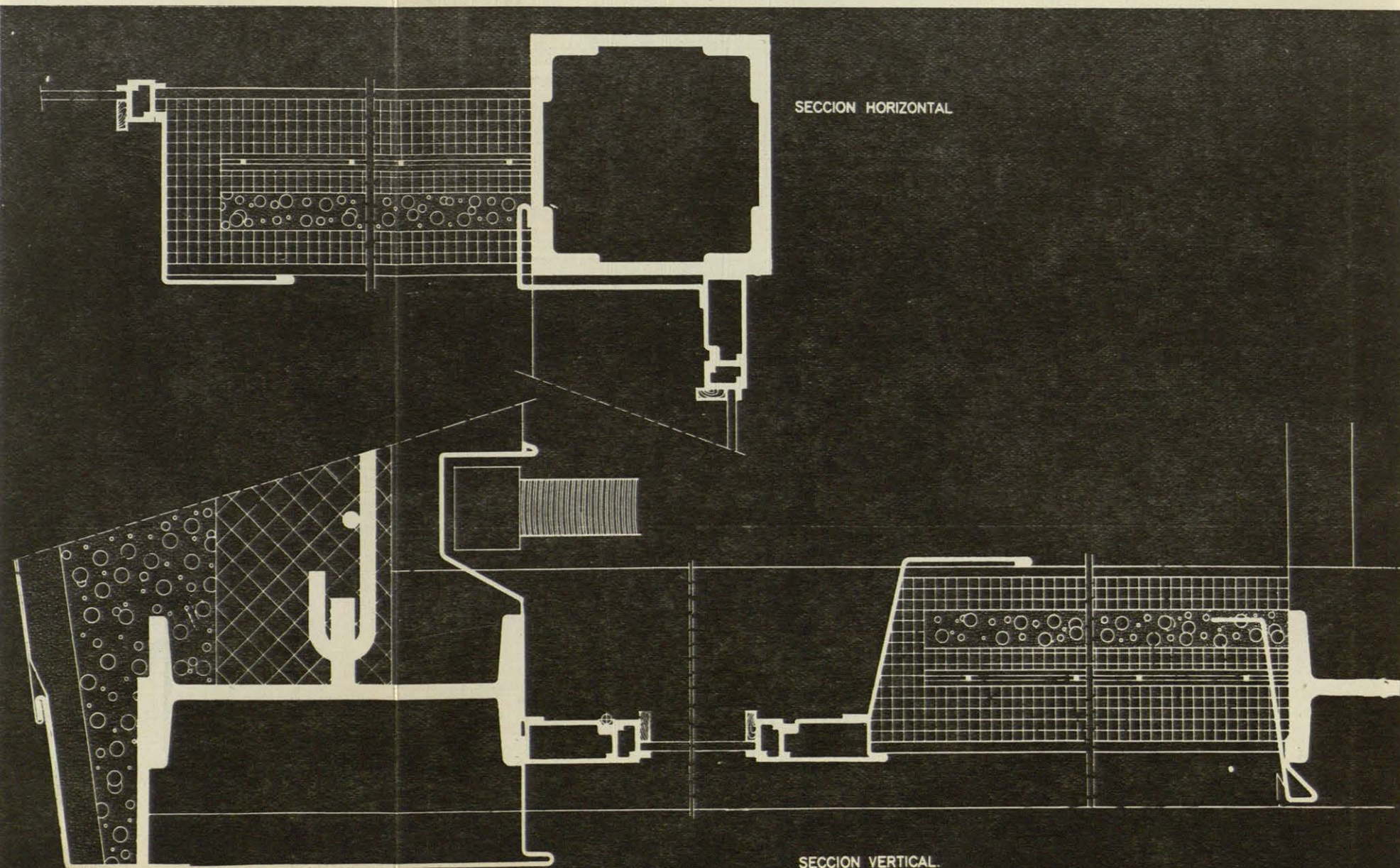
Planta baja.

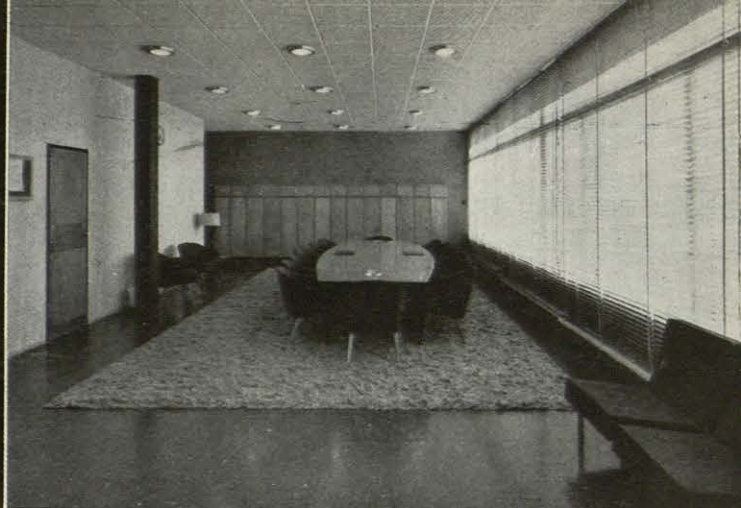
Planta primera.





Planta de sótanos.





En el extremo NE. aparece el Aula Magna, volumen que se diferencia del resto de la planta baja por su módulo y por su calidad constructiva.

Las aulas tienen iluminación alta en el frente Sur, para evitar excesos de sol y dispersiones de la atención. El frente Norte presenta, en general, antepecho bajo, por la regularidad de su iluminación y porque la visión a través de las amplias cristalerías orienta hacia el centro de la manzana. Se dispone tarima alta para el profesor y pavimento levemente escalonado en las últimas filas.

Se establece un adecuado sistema de oscurecimiento de las aulas por cortinajes, que no se incluyen en este proyecto. Además, en los ventanales de aulas, oficinas, etcétera, se prevén persianas de graduación del asoleo.

Se ha proyectado la estructura metálica, con el fin de conseguir un montaje rápido de la misma. Se ha buscado utilizar las posibilidades expresivas de tal estructura, dejándola aparente siempre que ha sido posible. Ello y el tratado de los cerramientos a base de carpintería metálica acristalada y paramentos macizos revestidos de





gres, dan al conjunto calidad y ligereza, que se acen-
túa con los revestimientos de aluminio en los remates
de los diversos volúmenes edificados.

Los revestimientos interiores son: Estucos obra vista
o madera en paredes, mosaicoterrazo o goma en los
pavimentos y placas insonoras de yeso o entablados de
madera en los cielorrasos.

La condición que nos hemos impuesto de dejar vista
la estructura metálica nos ha conducido a proyectar un
tipo de paredes laminares de hormigón armado con ma-
llazo de hierro soldados. Sólo así ha sido posible resol-
ver los difíciles problemas de entrega de las fábricas
con la estructura, especialmente en los ángulos.

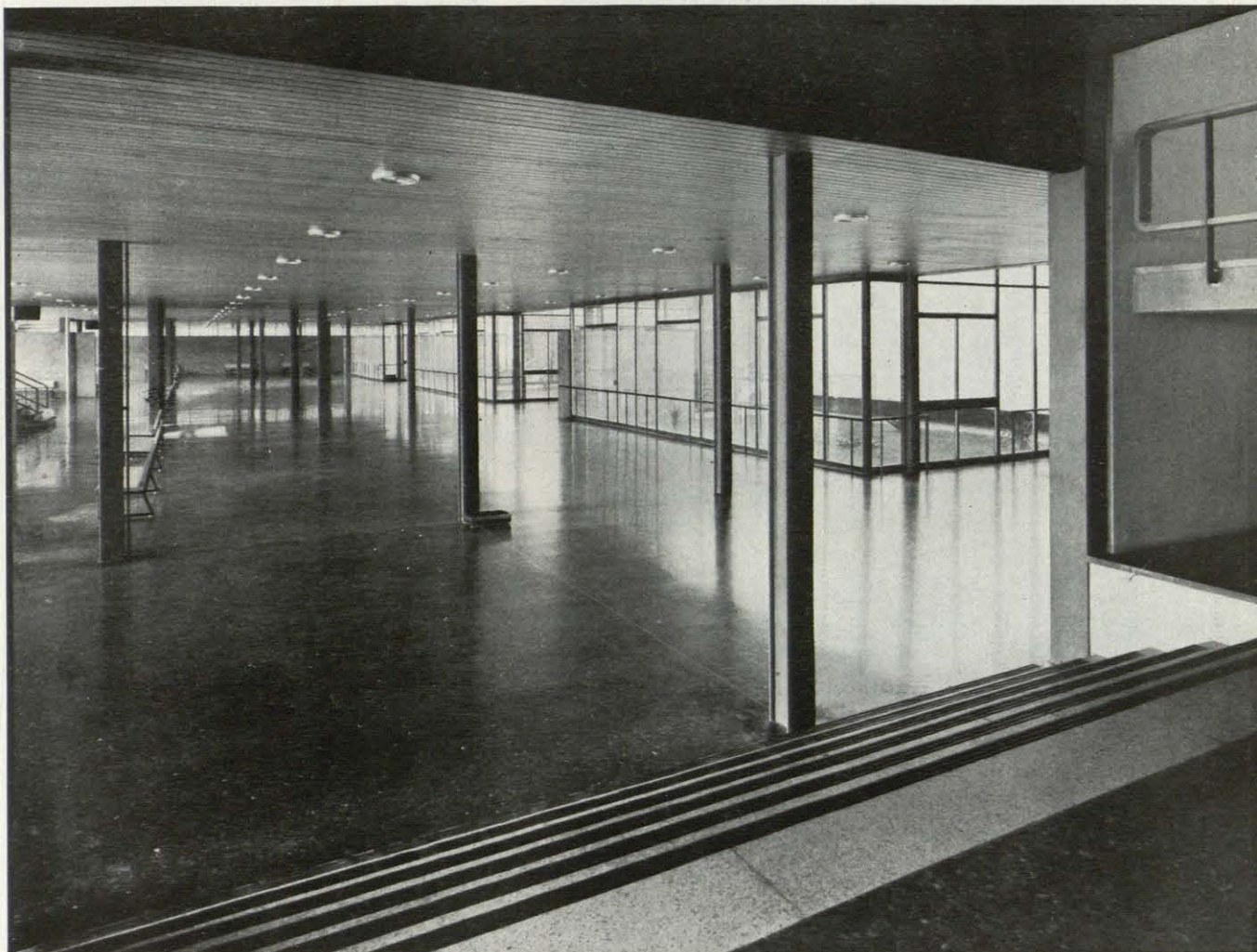
Las azoteas se han hecho a base de lámina asfáltica,
con protección superficial de aluminio, sobre el adecua-
do grueso de hormigón térmico que proporciona el aisla-
miento adecuado. El sistema de bajantes queda visible

en su totalidad y se ha hecho en tubo de hierro galva-
nizado y pintado al duco metalizado.

Los paramentos macizos en planta baja se revisten
de granito pulido, cuyo brillo entona con la luna de los
acristalamientos y con las hojas "Securit" de las entradas
al edificio. Los paramentos exteriores de la biblioteca
se revisten con gres blanco y los huecos de ventilación
se velan con lamas metálicas.

La carpintería metálica es practicable en la medida
necesaria para poder proceder a la limpieza exterior de
las lunas. Los elementos de apertura van provistos de
sistemas de giro mediante rodamientos a bolas, y su ac-
cionamiento es, en los casos de ventana, inaccesible,
por medio de mandos a distancia tipo "Teleflex". Los
junquillos de sujeción de los cristales son de aluminio.

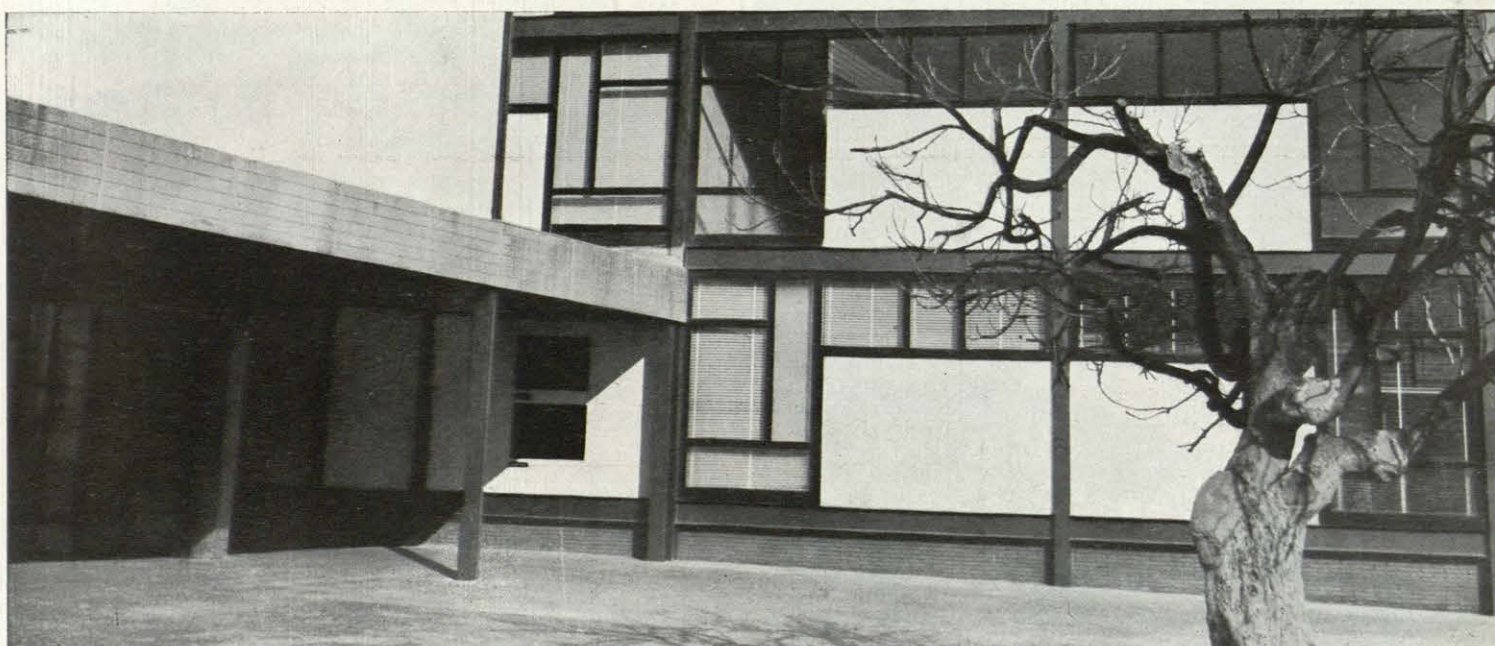
La carpintería de madera de puertas y otros elemen-
tos es de fresno, castaño y haya.

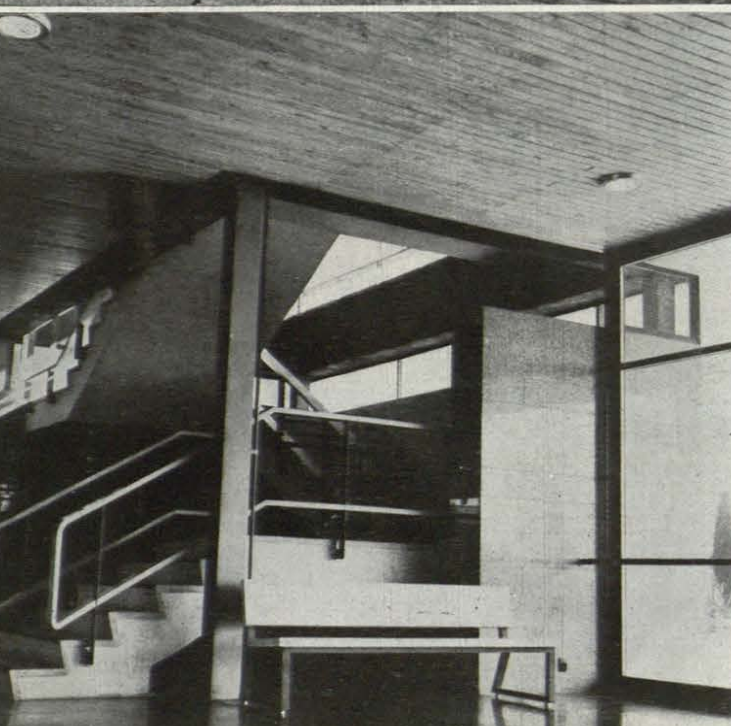


Para el cierre de la capilla se ha dispuesto una puerta plegable revestida de cuero. La misión de esta puerta consiste en cerrar el recinto de lo que normalmente se reducirá a un sencillo oratorio, dejando, no obstante, la

posibilidad de incorporar a su ambiente todo el espacio del pasillo central del edificio en caso de ceremonia solemne que así lo requiera.

Se prevé el sistema de señales luminosas, un sistema





de telefonía interior automática y las canalizaciones de telefonía urbana. Un sistema de relojes eléctricos, una instalación de megafonía en todas las aulas y la instalación de un pararrayos.

La calefacción se hace por agua caliente, con circulación acelerada, por el sistema de paneles colocados sobre el suelo y bajos; el pavimento, en solados especialmente dispuestos. Una red de galerías subterráneas permite el paso de las canalizaciones principales en buenas condiciones, si bien deberá procederse al establecimiento del debido aislamiento. Se instalan los adecuados cuadros de mando y se alojan en la obra en cajas especiales. La instalación está calculada para conseguir una temperatura de 20° C. cuando la exterior sea de 0° C.

En conjunto se han construido las siguientes superficies de edificación:

	<i>M²</i>
Semisótano	2.966,71
Planta baja	5.033,52
Planta piso 1.º	2.334,02
Planta piso 2.º	437,22
Planta piso 3.º	437,22
Planta piso 4.º	437,22

TOTAL M² DE PLANTA CONSTRUÍDA. . . 11.645,91

Número de alumnos que puede alojar:

	<i>Alumnos</i>
Tres aulas de 244	732
Tres aulas de 150	450
Tres aulas de 99	297
Un aula de 66	66
Un aula para exámenes escritos 420	420

TOTAL EN AULAS. . . 1.965

Cabida de los locales de reunión:

Aula magna o salón de actos	404
Salón de grados	88
TOTAL.	492

Biblioteca:

	<i>Lectores</i>
Dos salas de lectura de 207,70 m², con espacio para 75 lectores cada una	150

Depósito de libros con 223,20 m² de frente de estanterías con capacidad para 18.000 volúmenes.



*Vistas de los tránsitos
y zonas de espera.*



