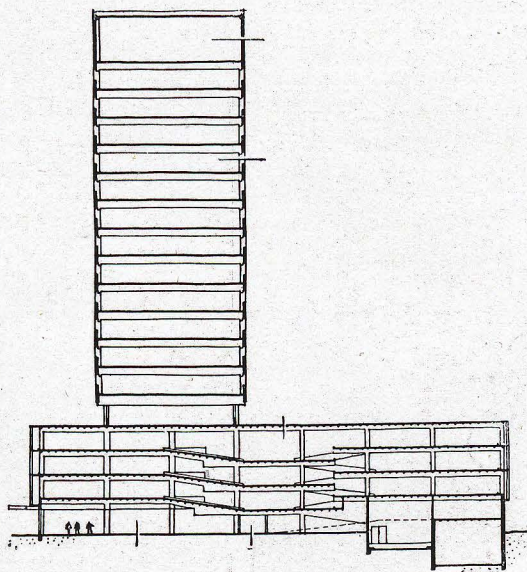




## MEDICAL TOWER. Houston. EE. UU.

Arquitectos: Goleman y Rolfe



Programa: Edificio para clínica de 125 doctores, con adecuado aparcamiento para los coches de éstos y de sus clientes y una planta para tiendas.

Emplazamiento: A nueve kilómetros del centro de la ciudad, en el corazón de una zona que crece rápidamente. Adyacente al Texas Medical Center, que tiene seis grandes hospitales y que prevé tres más en un futuro próximo.

Primer piso: Tiendas.

Segundo, tercero y cuarto: Aparcamiento para 525 coches al tiempo y 1.800 al día.

Quinto al 18.º piso. Consultas para 125 doctores.

Estructura: Garaje de hormigón armado. Torre con estructura de acero.

Instalaciones. Muy importantes: de aire acondicionado, eléctricas y de saneamiento.

Costo: Hay 220.000 pies cuadrados en garaje, piso primero y sótano y 110.000 en el resto. El edificio ha costado 13 dólares pie cuadrado como promedio.



Puede calcularse para la torre 18 dólares y 6 dólares para la zona de garajes.

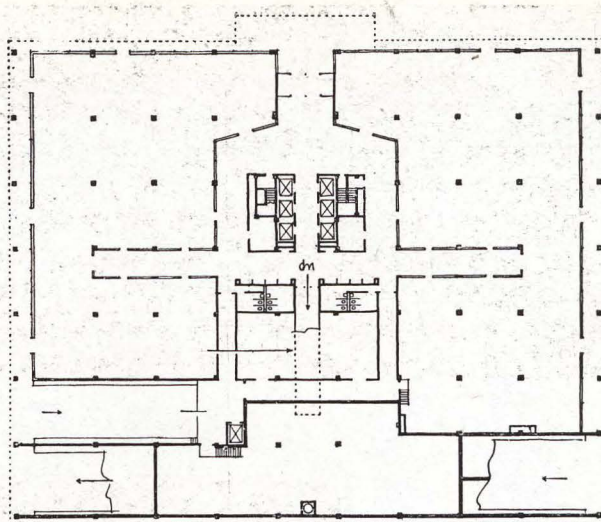
Los comentarios de los inquilinos son muy favorables. La reacción de las gentes ha sido excelente.

Opinión de un viajero español. Tuvimos ocasión de visitar este edificio que, además de estar resuelto con la absoluta perfección de la técnica americana, es estéticamente, estupendo. Entramos en alguno de los despachos recién instalados: parecían muestrarios de decoración interior, resueltas con un buen gusto magnífico.

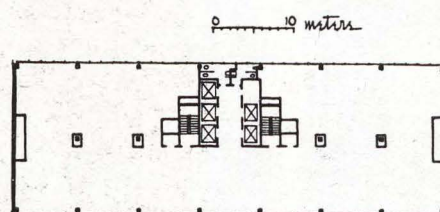
Felizmente, en este viaje no tuvimos necesidad de solicitar la ayuda de ningún doctor americano: no podemos comparar su eficacia profesional con la de nuestros—excelentes—médicos españoles.

Pero es muy discutible el gusto con el que están instaladas bastantes de las consultas particulares de España; a nuestro entender, van muy por delante los médicos americanos en la Medical Tower de Houston. Sería del mayor interés seguir estas normas y compaginar aquí la demostrada eficacia profesional de nuestros médicos con unas instalaciones de salas de espera, consultas, etc., de mejor calidad estética.

*Detalle de la planta baja, con la protección de aluminio en el garaje.*



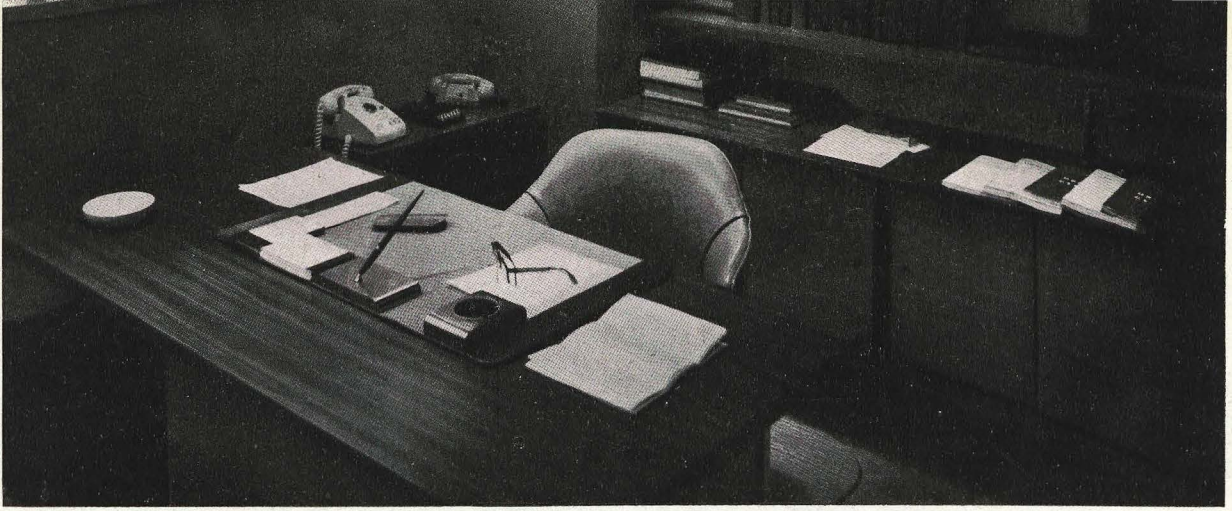
*Planta segunda.*



*Planta tipo de la torre.*







*Diferentes ejemplos  
de la instalación de  
las clínicas particu-  
lares en la Medical  
Tower, de Houston.*

