







*Vista de conjunto de la fachada.*

## EDIFICIO DE APARTAMENTOS EN VIALE DI TRASTEVERE, ROMA

Arquitecto: Julio G. Lafuente  
Ingeniero: Gaetano Rebecchini

Cada apartamento—como se ve claramente en la planta—está compuesto de tres habitaciones principales, abiertas y articuladas alrededor de un gran balcón.

La característica principal de este balcón, que por sus dimensiones constituye un auténtico cuarto de estar al aire libre, es la intimidad obtenida gracias a su forma y al juego de miradores triangulares.

Para dar a los balcones una mayor profundidad de la consentida por los reglamentos, los pilares han sido retirados 60 centímetros de la línea de la calle.

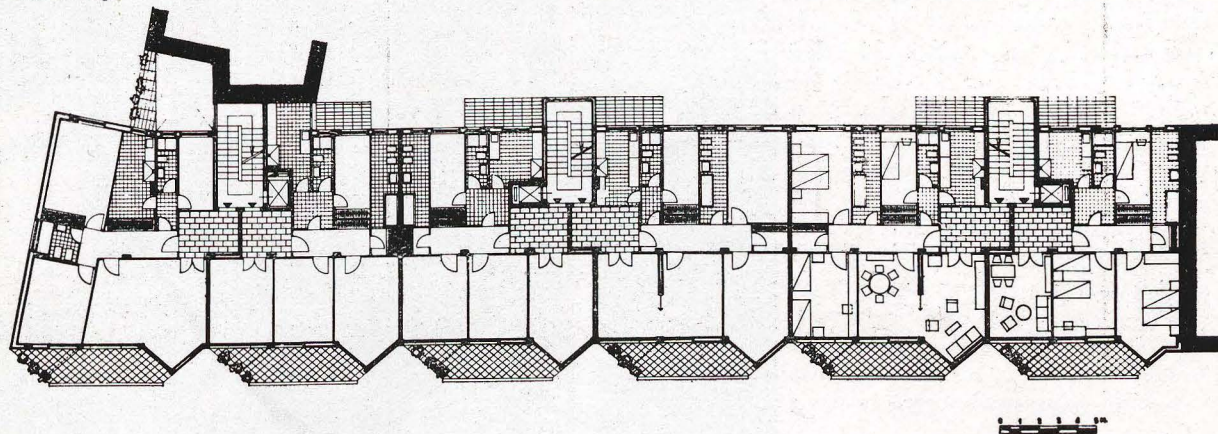
La estructura en hormigón armado que se entrevé en la fachada está trazada sobre un módulo regular de tres metros con 60 centímetros.

Los muros externos son de ladrillos "sabbati" hechos a mano (15 cms.), cámara de aire (8 cms.) y tabique interior (10 cms.).

El parapeto de los balcones es de cemento armado colado en encofrados de chapa metálica plegada. Se ha tenido que renunciar al encofrado de madera, ya que a la larga se deformaba con la humedad. La caja de los cierres de las tiendas ha sido colocada en un encofrado de chapa ondulada del tipo de los cierres.

Colores.—Parapeto, gris claro; techo de los balcones, celeste; barandilla en hierro azul cobalto oscuro; carpintería, blanca; persianas en pino de Suecia, barnizadas en color natural; caja de las persianas, en marrón violáceo; portal revestido de ladrillo amarillo pajizo y de un mosaico de terracota, mármol y esmalte de Pietro Cascella.

*Planta tipo.*







*Detalle de las terrazas. El antepecho  
está formado por elementos de hormigón  
armado encofrado con chapa  
ondulada.*

