

Vista de la sala.

TEATRO-CLUB RECOLETOS

Manuel Ródenas. Arquitecto

El teatro-club Recoletos inicia en Madrid la modalidad del "teatro de bolsillo", que funciona hace algún tiempo en diversas naciones y que en España comenzó con el Windsor, en Barcelona, ciudad en la que actualmente se prepara la construcción de otros dos.

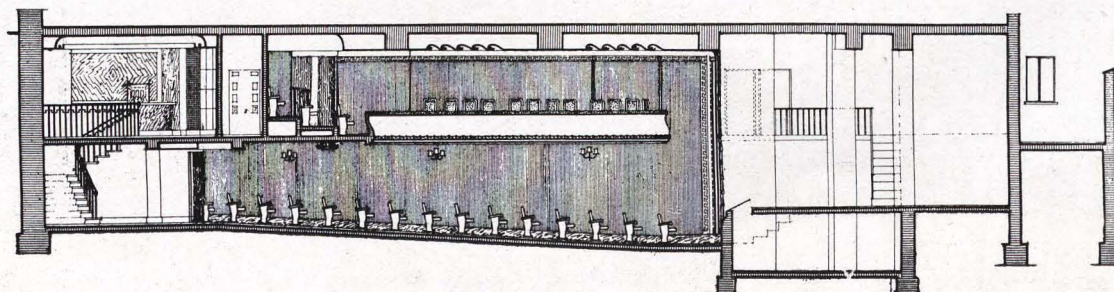
En Nueva York, París, Buenos Aires y otras capitales del mundo se han construido, en plan de "teatros circulares", salas para 250 ó 300 espectadores, faceta que no es la de nuestro teatro, que aunque con aforo de los más reducidos, ha sido realizado a base de la concepción clásica de la sala con su anfiteatro o club y el escenario, con los servicios inherentes a ambos, produciendo por sus dimensiones una sensación de miniatura.

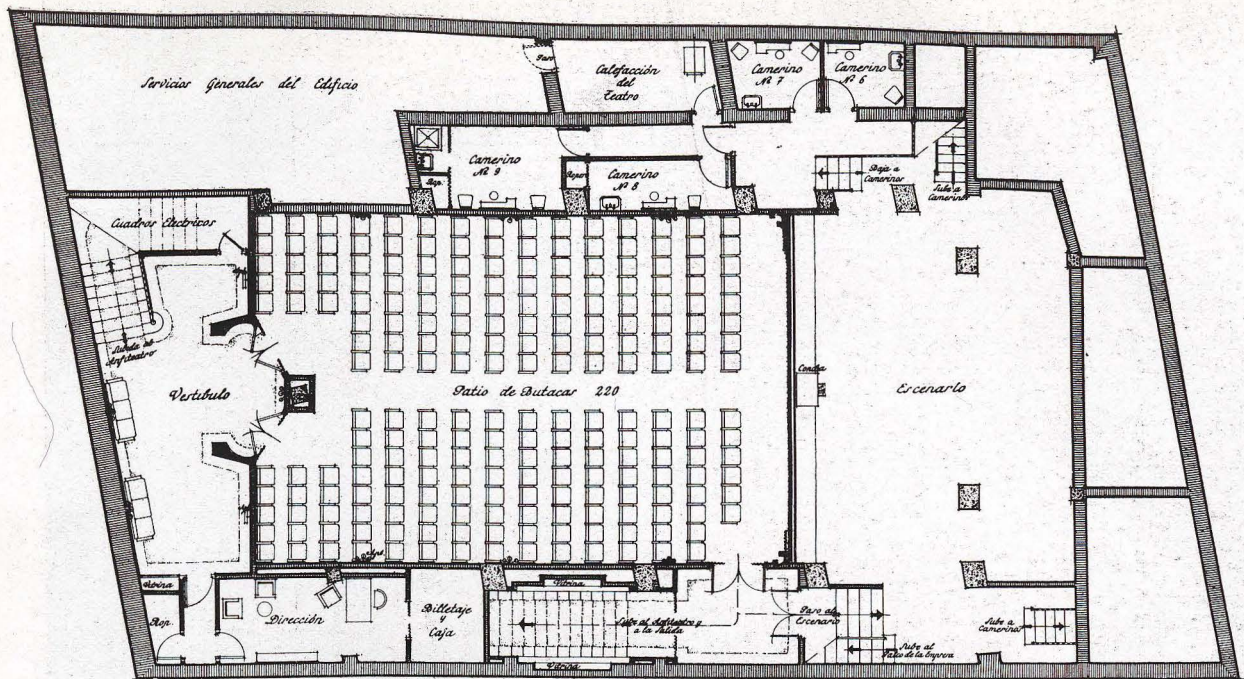
La aceptación indudable que este tipo de teatro ha tenido entre todos los elementos que intervienen en las representaciones teatrales se funda principalmente en la profunda compenetración que en un local de esta naturaleza se produce entre la acción y el público.

El escenario, que se ha proyectado como una prolongación de la sala, lo es no sólo en el aspecto material, sino en el sentido de que el público "vive la escena" por el interés que su proximidad despierta, lo que le permite identificarse con ella.

Dadas las condiciones acústicas y de visibilidad que las reducidas dimensiones determinan, el espectador, desde cualquier localidad, no pierde detalle del desarrollo de cuanto ocurre en el escenario, y puede apreciar con claridad el gesto, las actitudes y los movimientos, así como los más variados matices de la actuación de los actores, a los cuales, por otra parte, les atrae las características de esta clase de locales, porque ellas permiten admirar con minuciosidad la calidad de su labor.

Sección longitudinal.





Patio de butacas.

Son, por tanto, estas salas de espectáculos muy adecuadas para manifestaciones de arte, ensayos de arte nuevo, etc., y en este aspecto también los autores muestran sus preferencias por el "teatro de bolsillo", que da a las representaciones un carácter de intimidad en un ambiente de selección.

La unidad de estimación por parte de público, actores y autores ha determinado el éxito general que en todas las ciudades han tenido estos teatros.

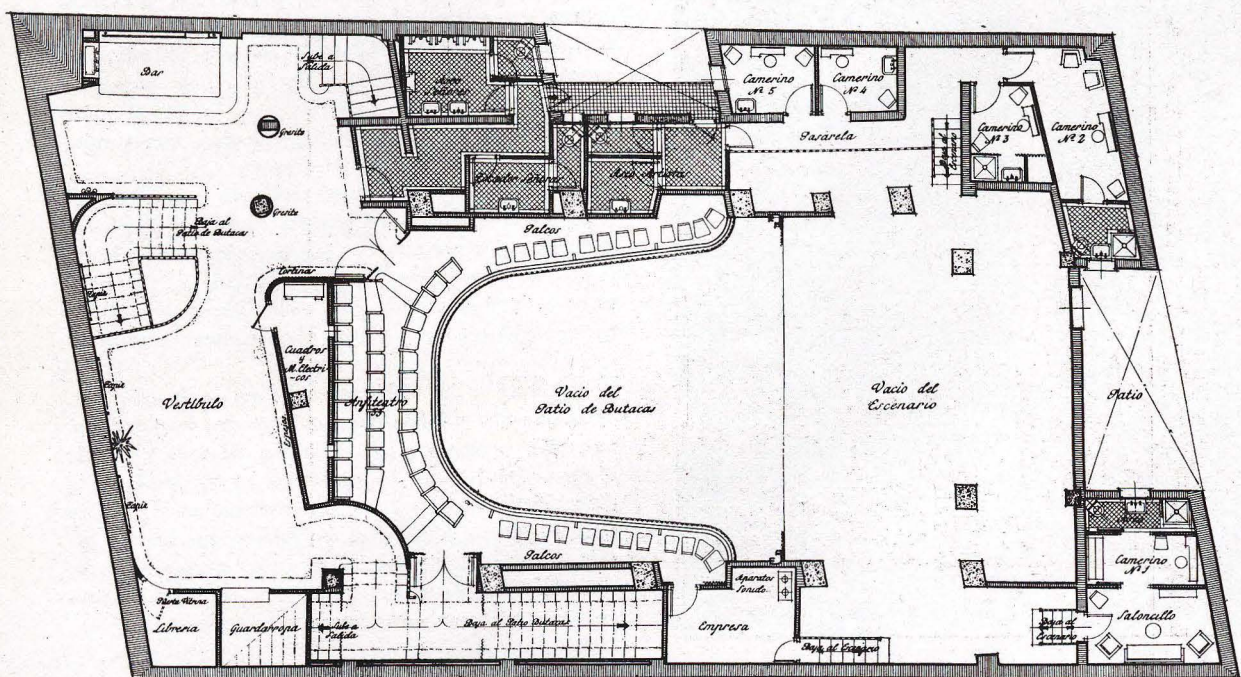
El teatro-club Recoletos había de ser instalado en la planta de sótanos de una casa de nueva construcción en el paseo de Calvo Sotelo, número 16.

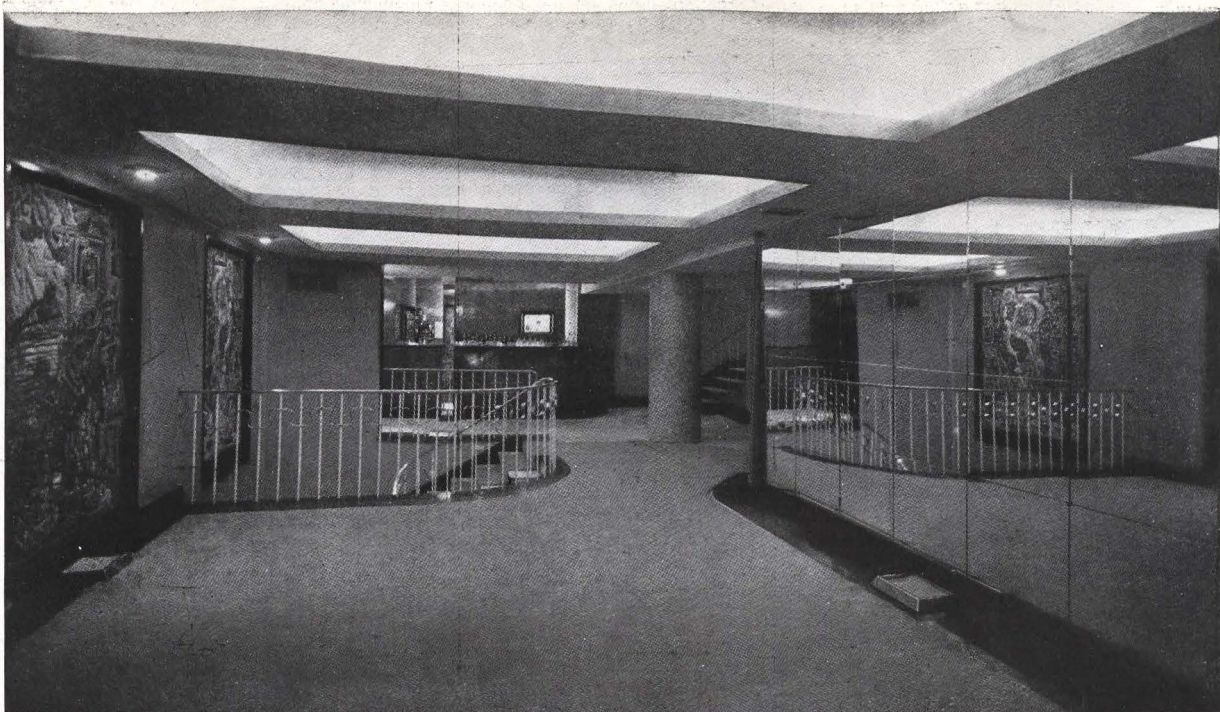
Los problemas principales que presentaba su construcción se referían a la estructura existente y al saneamiento.

La construcción de la sala exigía la desaparición de siete pilares cilíndricos de hormigón armado que sustentaban el suelo de la instalación de una conocida casa de automóviles situada en la planta superior, lo cual se efectuó mediante una estructura metálica enlazada con la del anfiteatro.

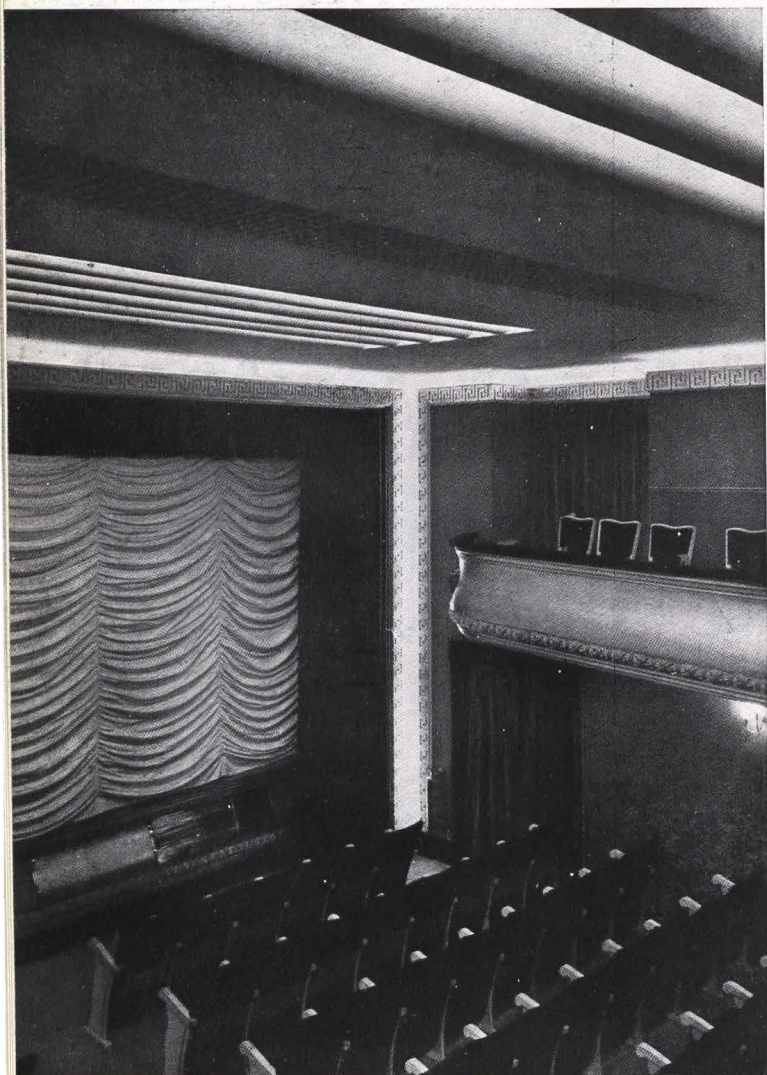
Se proyectaron en una altura de 5,45 metros dos plantas, la de club, con 57 butacas en tres filas y seis palcos, y la sala propiamente dicha, con 220 butacas en 15 filas. En total, 277 localidades.

Anfiteatro.





*Aspecto del vestíbulo
y pormenor de la sala.*



Se ha dispuesto una proporción de superficie, no corriente, entre el escenario y la sala, pues ésta tiene 13,75 metros de longitud y aquél, con todo el ancho de la sala de embocadura (9,00 metros), un fondo de 8,00 metros, muy superior al que tienen teatros bastante conocidos en nuestra capital, algunos de revistas, que precisan una mayor superficie, los cuales alcanzan hasta cinco metros.

Además, siguiendo las modernas normas y para una mejor utilización de la superficie de escenario, los equipos de luz y de sonido se disponen en locales fuera del mismo.

No obstante lo reducido de la superficie disponible, se han proyectado un vestíbulo en cada planta, nueve camerinos, locales de dirección, aseos de públicos, actores y servicio, cabinas de mandos eléctricos, calefacción y refrigeración, etc., cumplimentando, en cuanto a salidas, que tiene dos al citado paseo de Calvo Sotelo, puertas, servicios, etc., lo que dispone el vigente Reglamento de Espectáculos, que resulta "ancho" para este tipo de teatros.

La decoración de la sala, realizada a base de un tono gris semioscuro de pintura rayada en fondos y de telas color morado con grandes cortinas en la separación entre sala y escenario de lado a lado y de techo a suelo, cerrada con techo blanco, crean un ambiente favorable a centrar todo el interés en la escena.

Respecto a instalaciones, además de la eléctrica, ejecutada con cuantos elementos precisa hoy una iluminación perfecta, y la obtención de toda clase de efectos escénicos, se ha dispuesto en un local de la planta de club, inmediato al escenario, un equipo de sonido con amplificadores especiales que servirá no sólo para producir fondos y otros efectos sonoros, sino para completar audiciones musicales que se proyectan realizar en este teatro.