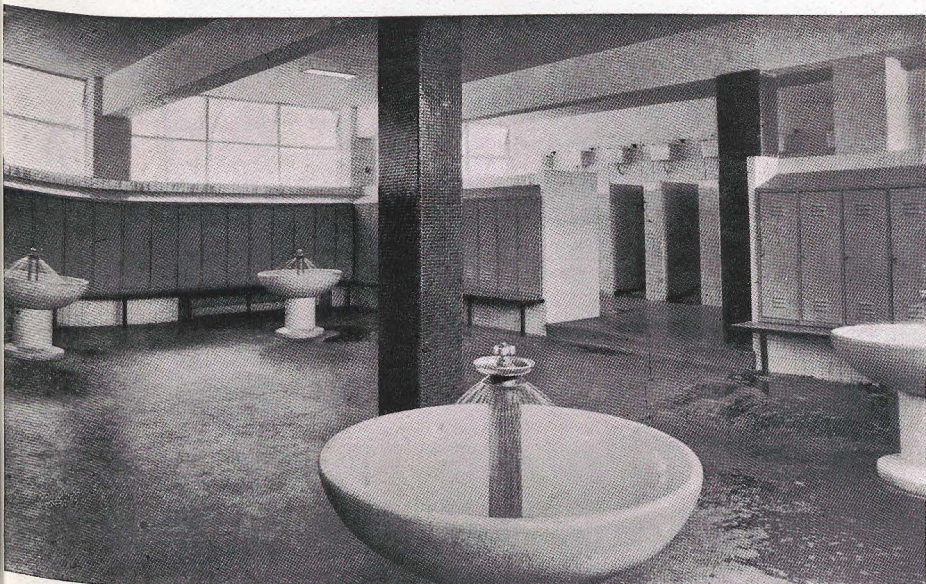


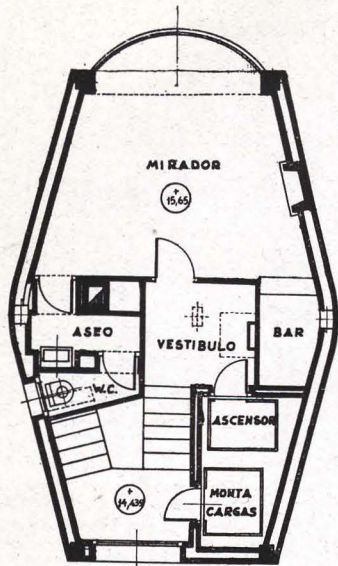
FABRICA METACAL EN BILBAO

Arquitecto: Eugenio M.^a Aguinaga
Ingeniero: Antonio Quesada

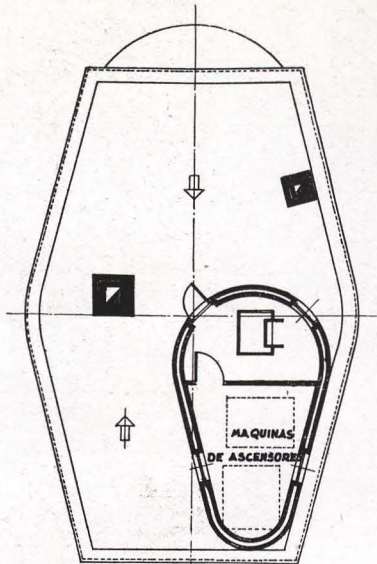


De nueva planta y en perfecta colaboración entre el ingeniero y el arquitecto, se ha construido esta fábrica para fundiciones de calidad, que continúa la serie felizmente iniciada ya hace algunos años en España de plantas industriales proyectadas desde su principio en eficaz colaboración por el ingeniero y el arquitecto.

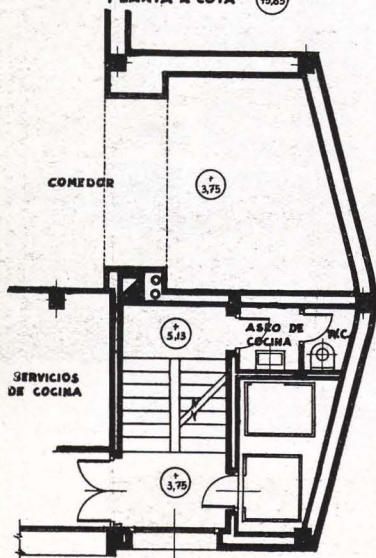
De todos es sabido que los reglamentos y ordenanzas españoles no prescriben la necesidad de un arquitecto en las edificaciones industriales. Por ello, la empresa, que como en otros y en este caso, Metacal, requiere la colaboración de un arquitecto, lo hace con absoluta libertad. Del acierto de estas decisiones son



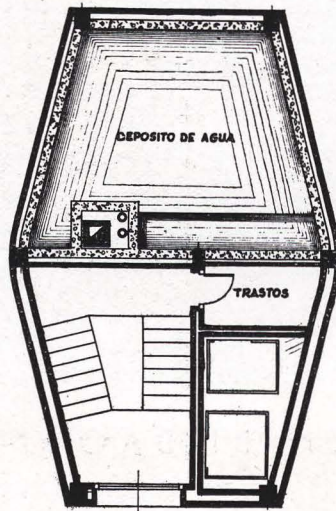
PLANTA A COTA +15.65



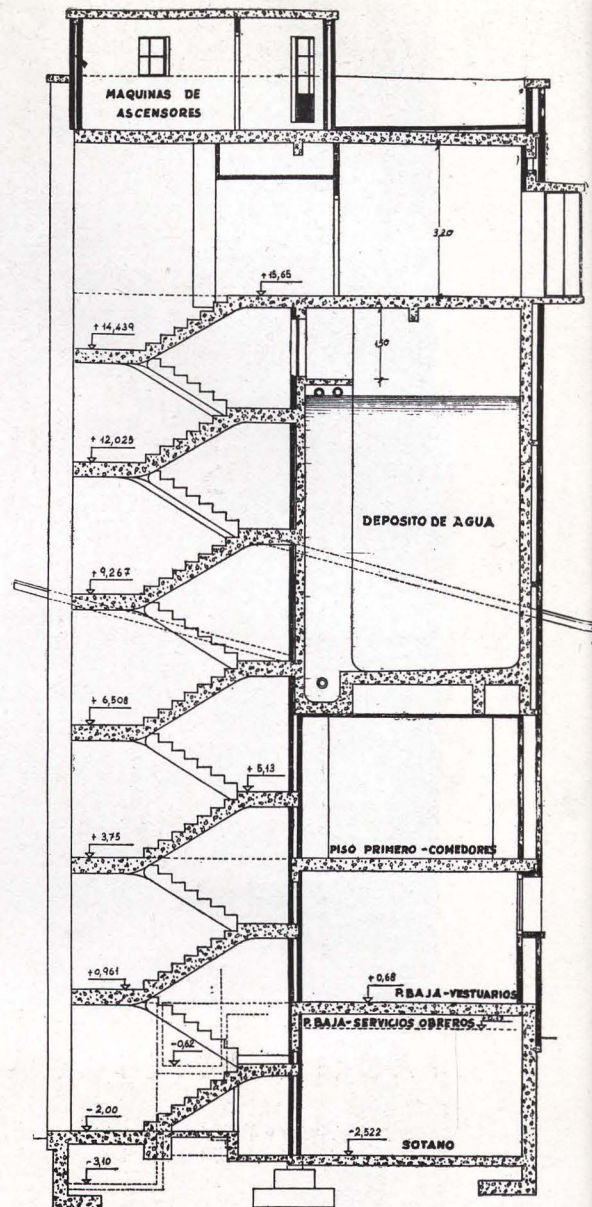
PLANTA DE CUBIERTA



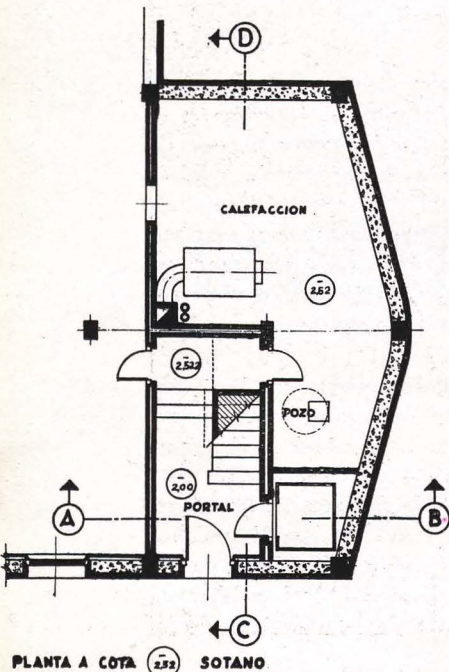
PLANTA A COTA +3.75 PISO PRIMERO



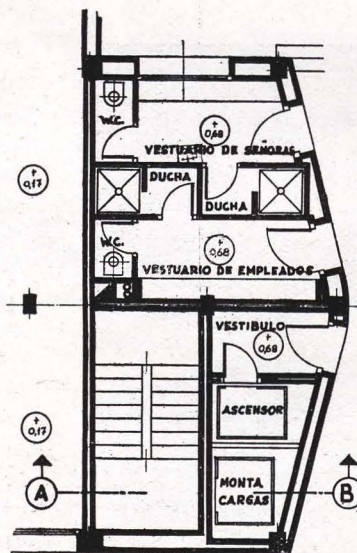
PLANTAS A COTAS +6.508 +9.267 +12.025



La torre-depósito de agua.



PLANTA A COTA +2.92 SOTANO

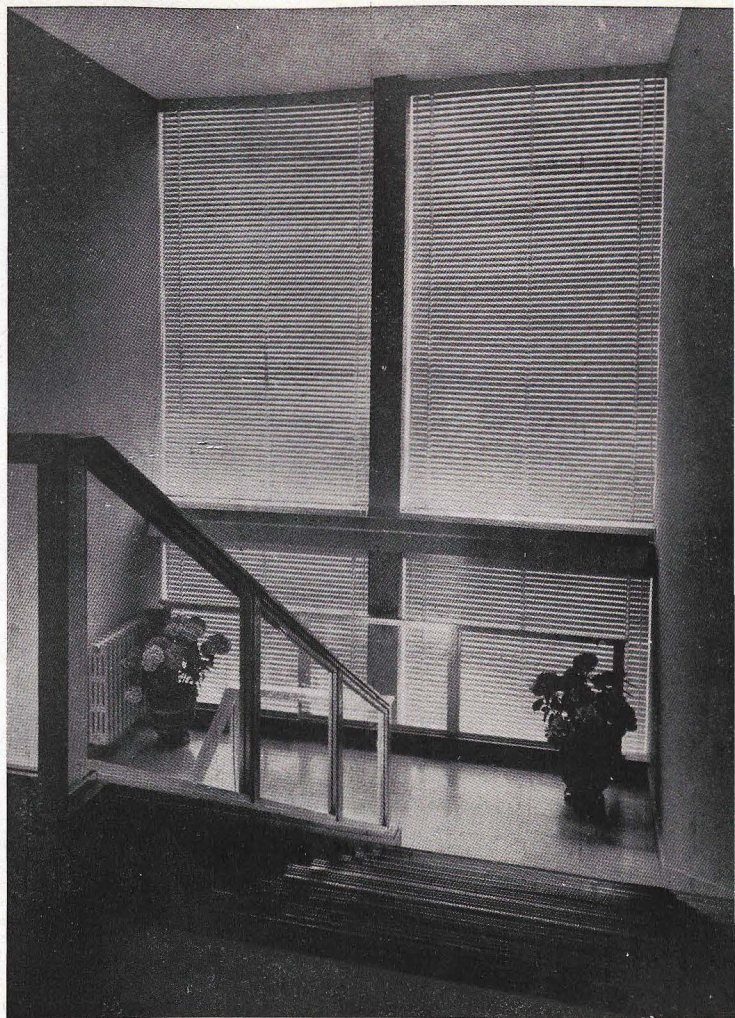
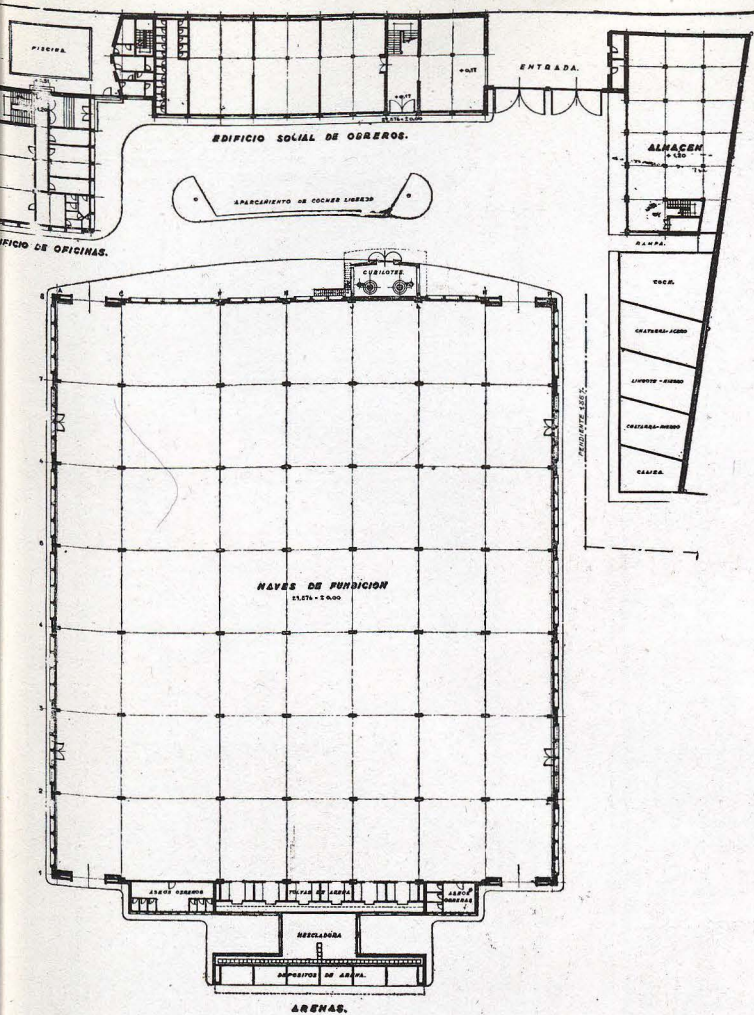


PLANTA A COTA +0.68

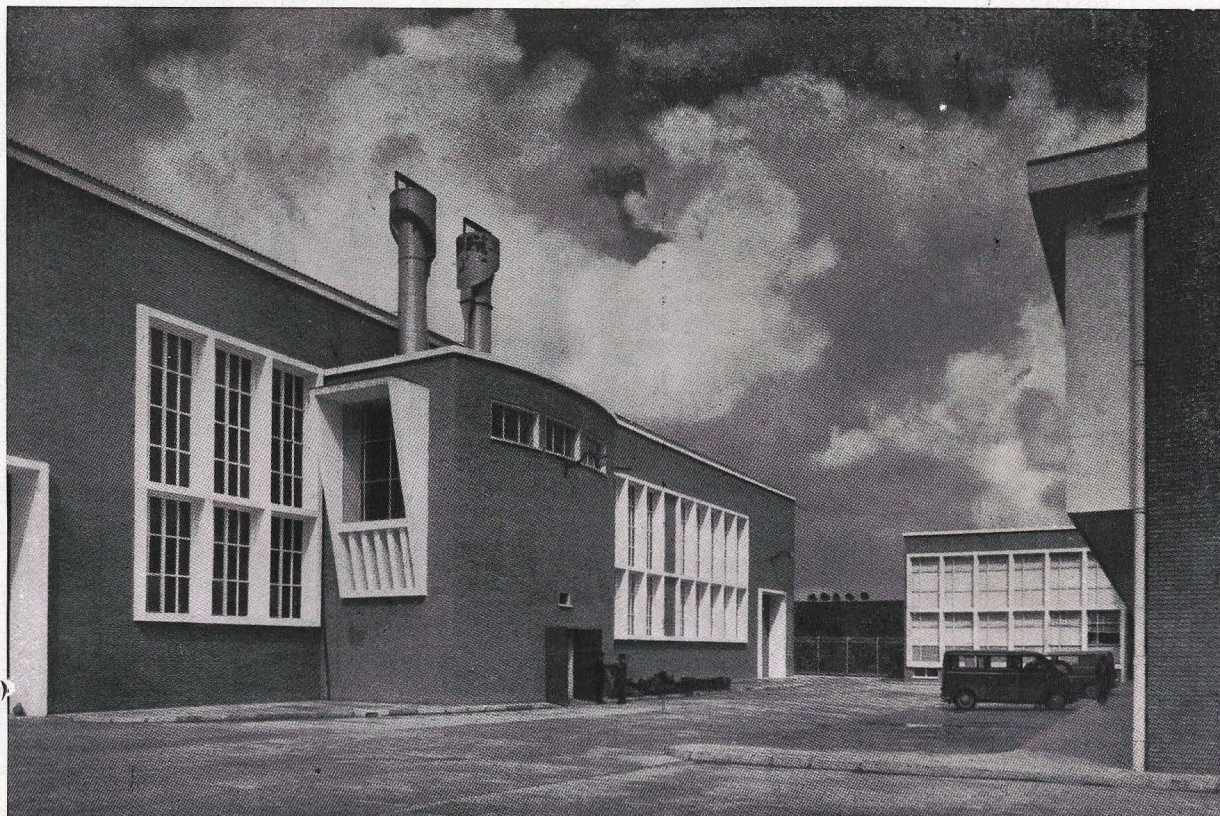
muestra las fotografías que ilustran estas páginas.

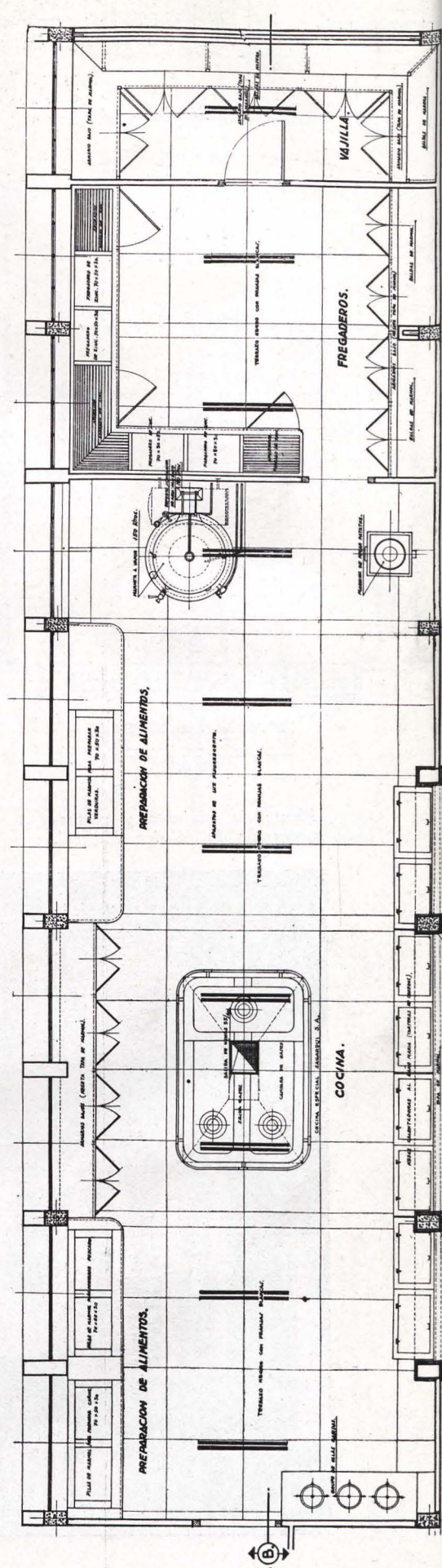
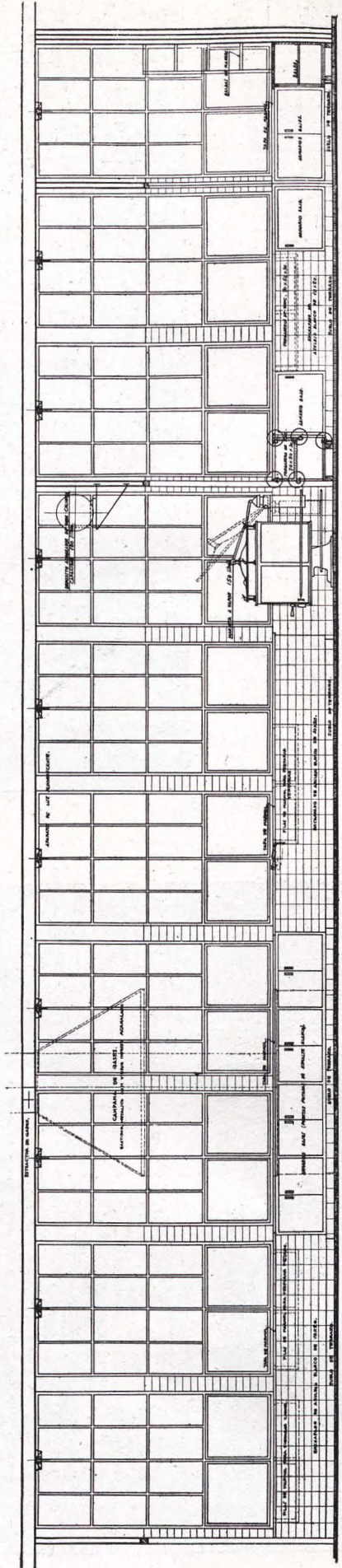
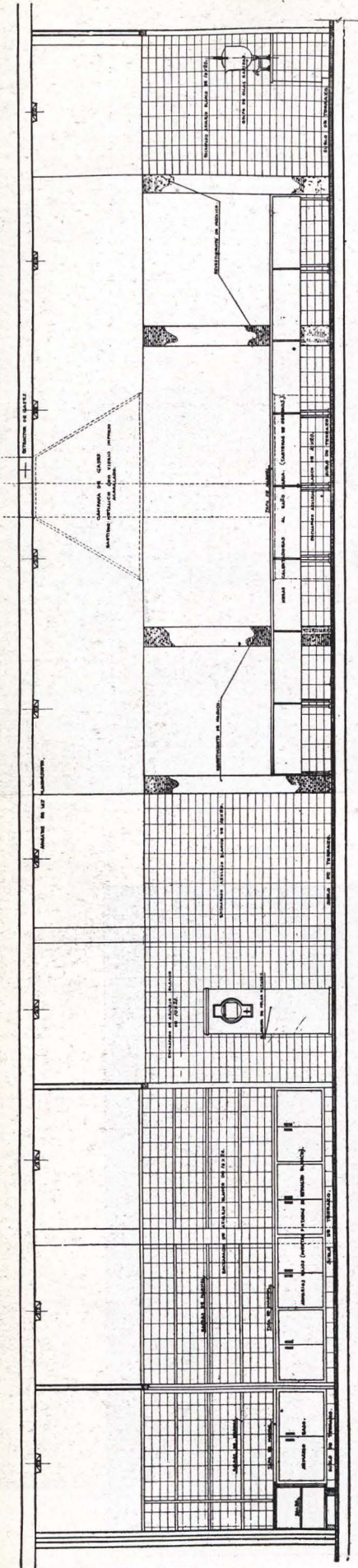
Como este comentario no lo han hecho los autores del edificio, podemos terminarle con la información de que la dirección de la fábrica les hizo objeto de un homenaje en agradecimiento a la eficacia con la que habían llevado a cabo su labor.

C. M.



Planta de conjunto y pormenores de la fábrica Metacal.





Planta y frentes de las cocinas para el personal de la fábrica.

