



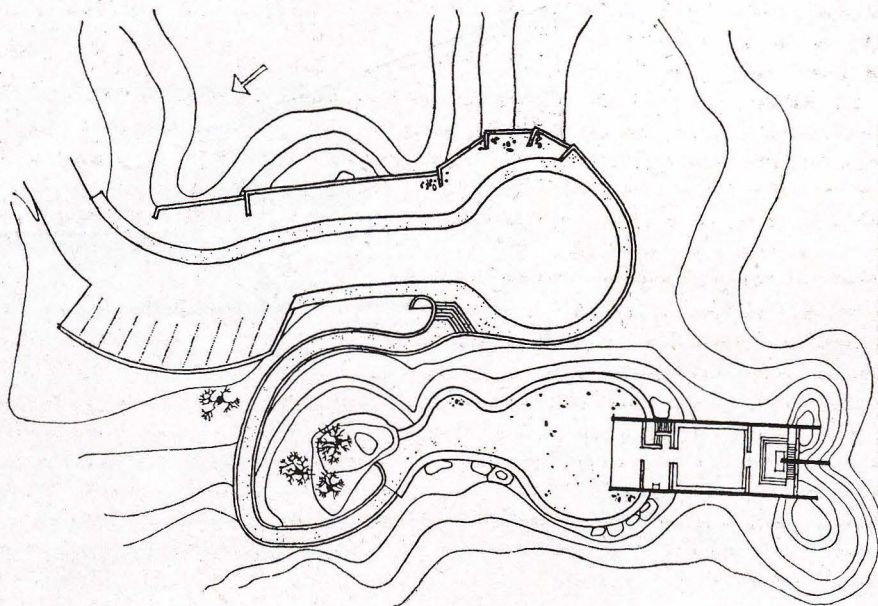
CAPILLA DE LA SANTA CRUZ

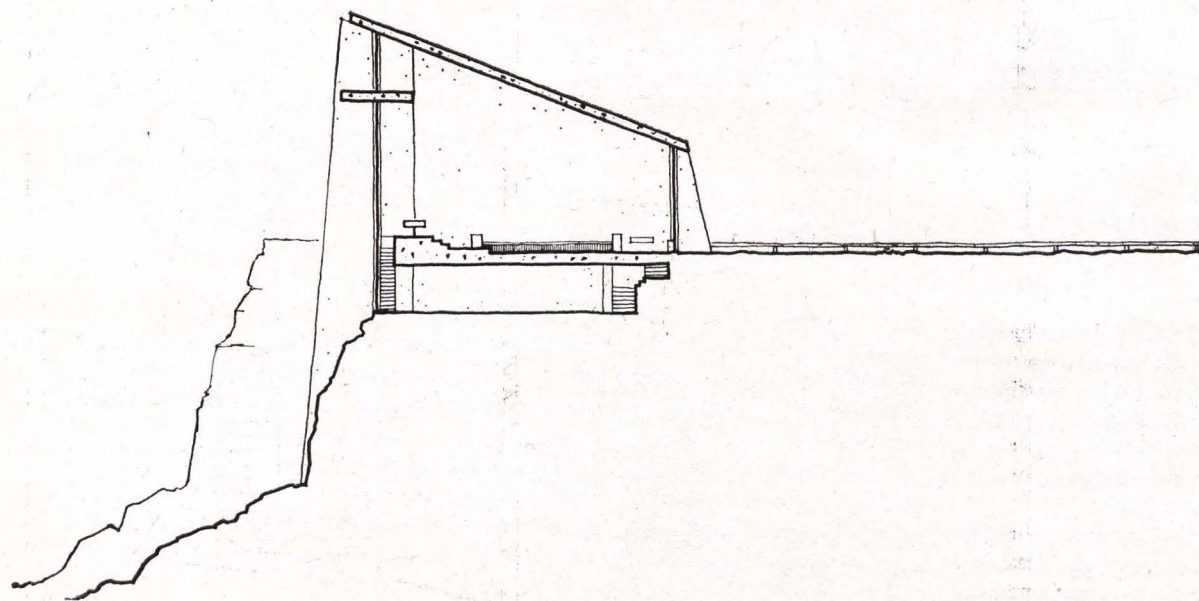
Sedona. Arizona.

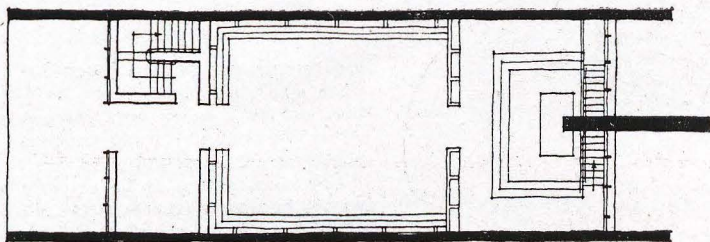
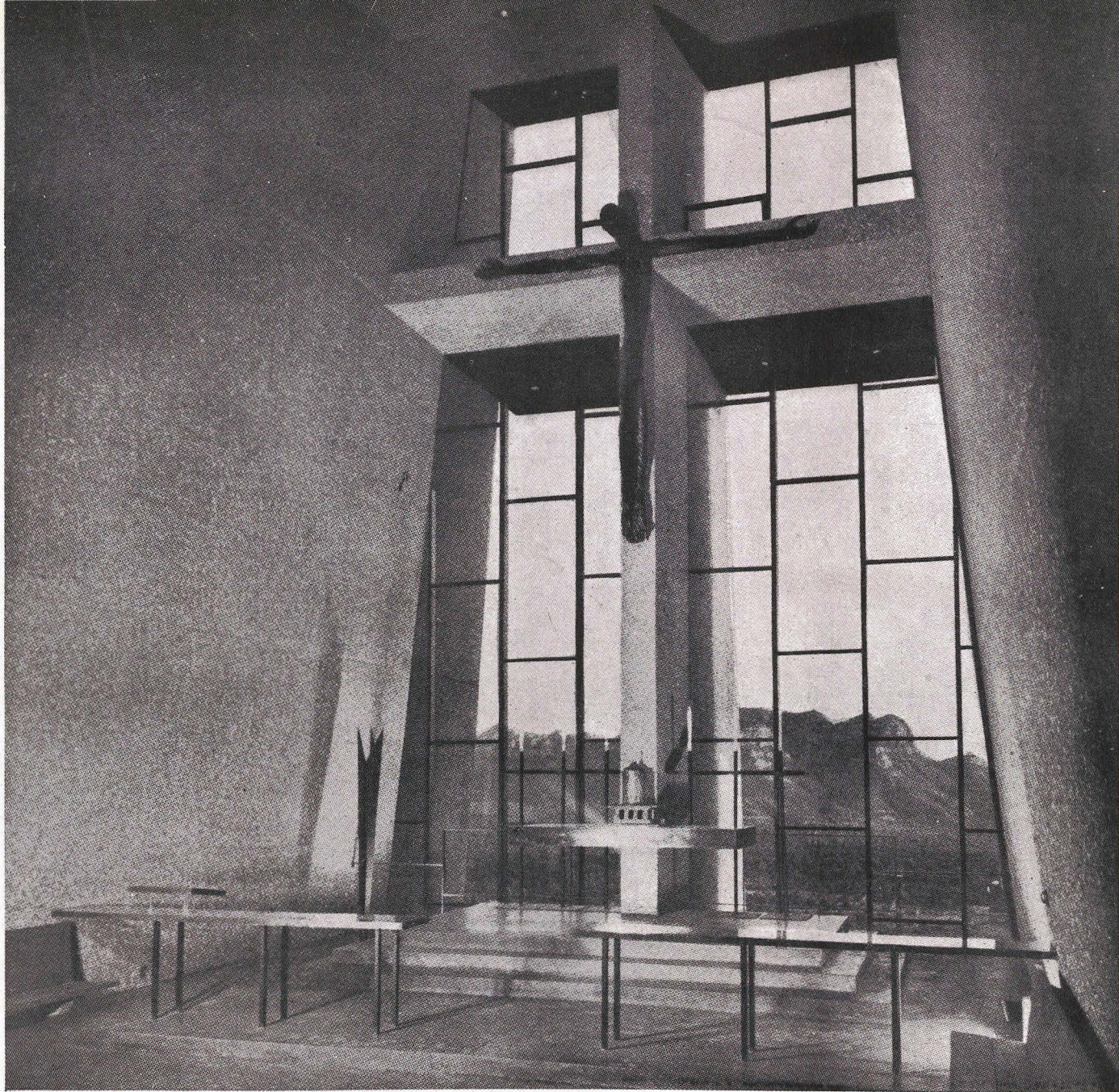
Anshen y Allen,
Arquitectos

Se trata de una pequeña capilla capaz para 50 persona sentadas, ofrecida por un particular, a la Iglesia Católica. Se emplaza en un paisaje brusco y fuerte de Arizona.

Está construida en hormigón armado visto de 30 centímetros de espesor.







Planta principal.

La cruz que forma parte de la estructura se apoya en las rocas, destacándose en el paisaje.

La arquitectura armoniza con el paisaje, ciertamente impresionante, por el puro contraste. La simplicidad de la construcción se opone al barroquismo de las rocas.

