

MADRID

1.º Premio

Alumnos: Jesús Bosch
Mariano G. Benito
Javier Feduchi

CONDICIONES DE LAS BASES

Las bases de este concurso determinaban una casa prefabricada de una sola planta con superficie de edificación de 35 a 55 m², constando como mínimo de dos dormitorios, salón-comedor, cocina y cuarto de aseo. Tanto en la construcción de la casa como en la del mobiliario debería intervenir primordialmente el empleo de "Táblex".

MODULACIÓN

Se adoptó el módulo de 90 centímetros por las ventajas que presentaba en planta, debido a su perfecta adaptación a dimensiones fundamentales en viviendas pequeñas (puertas, ventanas, camas, etc.). Los paneles ajustados a este módulo son fácilmente manejables y no supone desperdicio en el tablero "Táblex" de 1,22 m., ya que el retal se utiliza en la estructura interior del panel.

DISTRIBUCIÓN DE PLANTA

Esta gira alrededor de la zona estar-comedor, donde se desarrollará

la mayor parte de la vida, y en relación con ella se encuentran los dos restantes núcleos de la vivienda: dormitorios-aseos, servicios. El acceso se realizará inmediato a esta zona de servicio, de tal forma que pueda haber una circulación independiente del resto de la vivienda.

CIMENTOS

La casa va asentada sobre una cimentación continua, prevista de viguetas prefabricadas, en las que se fijan los elementos resistentes.

ESTRUCTURA

Se compone de elementos de chapa metálica fijos a las viguetas de cimientos. Esta solución resultaba más cara que la que podríamos haber obtenido en maderas, pero la preferimos por considerarla más permanente y de mayor facilidad y precisión en el montaje y transporte. No obstante, estudiamos una solución en madera que podrá resolver

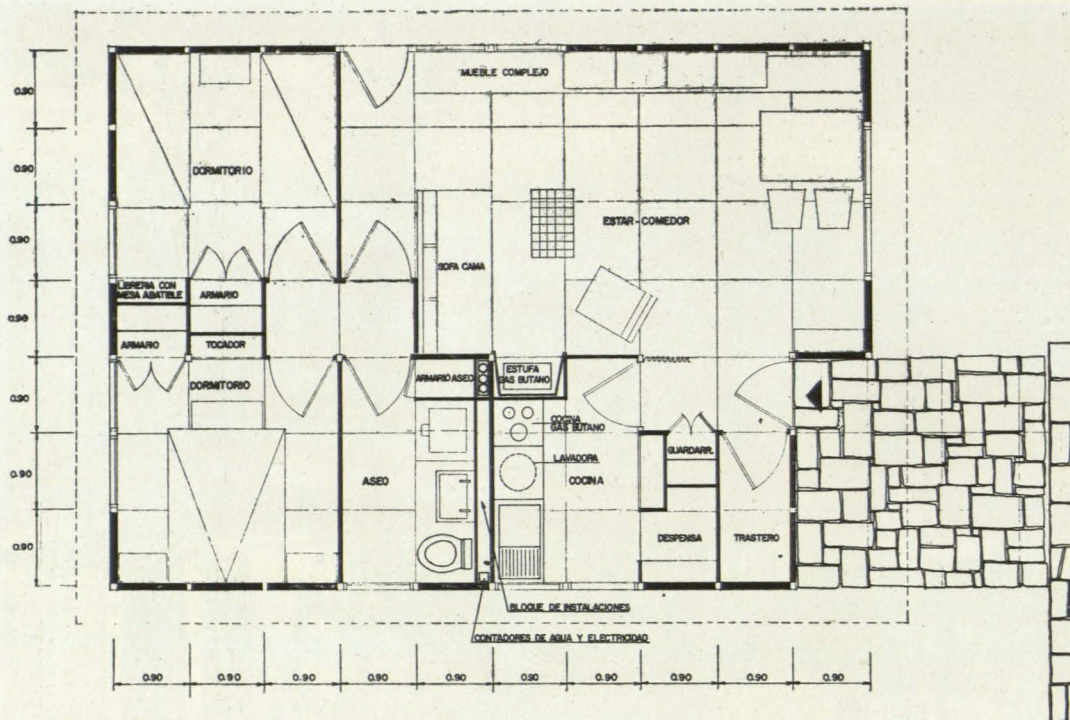
el problema con una mayor economía.

CERRAMIENTOS

Todos los elementos de cerramiento están resueltos tomando el "Táblex" como material base, protegiéndolo en cubierta con fieltro bituminoso, que garantiza una perfecta impermeabilidad y "flockaje" de escama de aluminio por sus insuperables cualidades reflectoras de radiación, y en paneles de fachada con pintura de "cauchodoro" al exterior contra los agentes atmosféricos, y en la cámara interior con pintura de aluminio.

INSTALACIONES

Todas van albergadas en un tabique especial que separa la cocina del aseo, con lo que se consigue una notoria economía al tiempo que se resuelve el problema de su prefabricación. Hemos considerado que la toma de electricidad y agua se realiza directamente de este tabique, donde se alojan los contadores acce-



sibles desde el exterior. Formando cuerpo con este tabique, se encuentra el núcleo calefacción, formado por una estufa de gas butano. El aire, calentado por la subida de humos de la estufa y cocina, se puede enviar a los dormitorios por un conducto de fibrocemento alojado en el techo. La instalación se estudia en previsión de poder usar estufa o cocina de cualquier otro tipo distinto del de gas butano.

MOBILIARIO

Sobre estructura de metal o madera, según los casos, se proyectaron todos los muebles a base de "Táblex". Las sillas y butacas llevan el respaldo colgado de la estructura mediante goma elástica, en sustitución de los muelles, para mayor sencillez y economía.

El sofá tiene el asiento sobre guías que permiten colocarlo en posición

horizontal para ser utilizado como cama. De esta manera, la casa puede albergar cinco personas, pudiendo aumentarse este número hasta siete mediante camas literas en uno de los dormitorios.

Como resumen, podemos decir que se trata de una vivienda perfectamente realizable, pudiendo llegar a resultados francamente económicos con un racional sistema de prefabricación.

