



Vista de conjunto.

Hotel Córdoba Palace

Arquitectos: Francisco Goicochea y Jacinto Vega

Vista parcial de un salón.



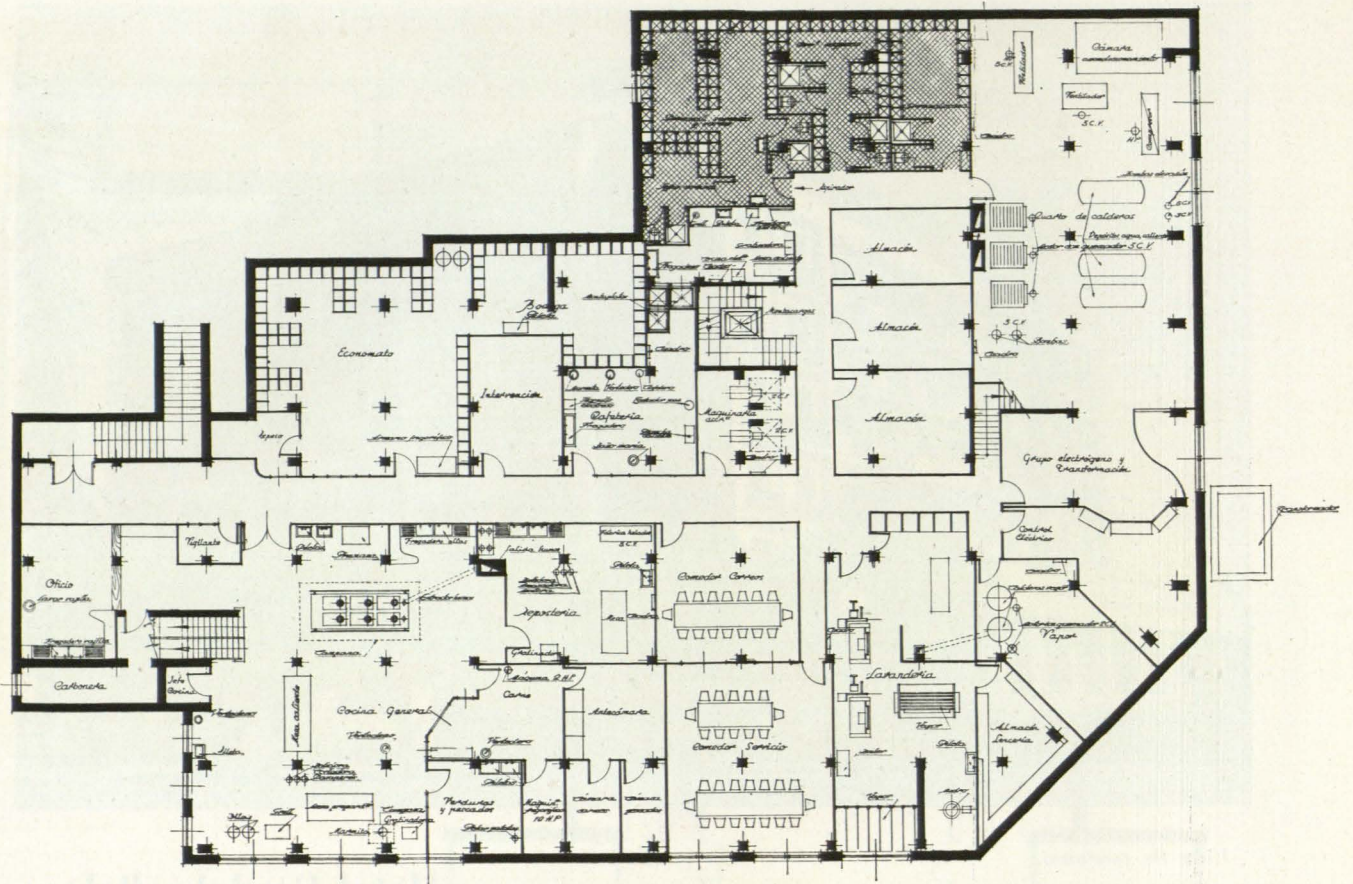
El hotel se halla situado en un lugar de agradables perspectivas, en los jardines de la Victoria y en su encuentro con la gran Avenida del Conde de Vallellano, de reciente terminación, y que constituirá la entrada principal a Córdoba.

Como el firme se encontró a una profundidad media de 14 m., se estimó oportuno cimentar sobre una placa de hormigón armado de 0,80 metros de espesor, con armadura doble en dos direcciones, sobresaliendo de la línea exterior de pilares 1,80 metros, para evitar cargas perimetralmente.

Este edificio consta de ocho plantas: semisótano, planta noble o de ingreso, cinco plantas de habitaciones y un ático, destinado a habitaciones igualmente.

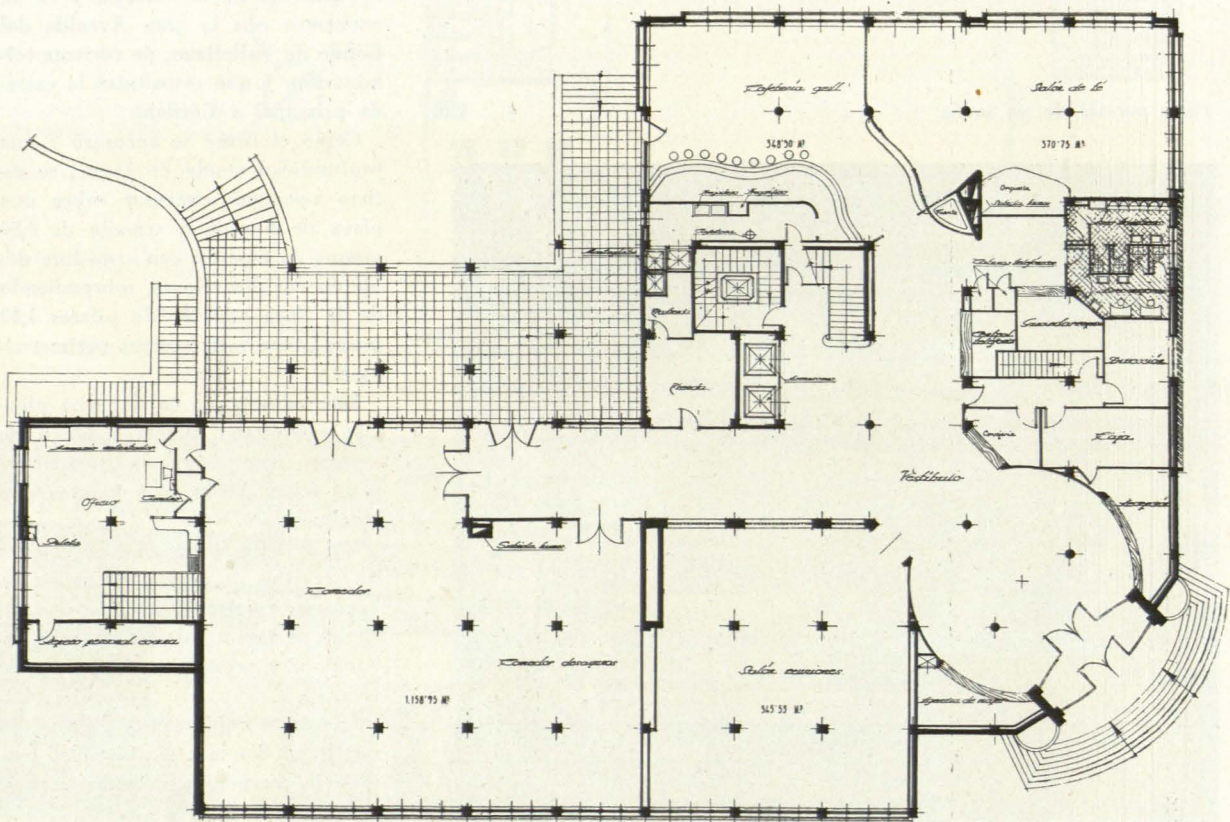
En el semisótano están instalados los servicios de cocinas y anejos: lavandería, cuadros eléctricos, instalaciones de vapor, calefacción, agua caliente, aire acondicionado para todo el edificio.

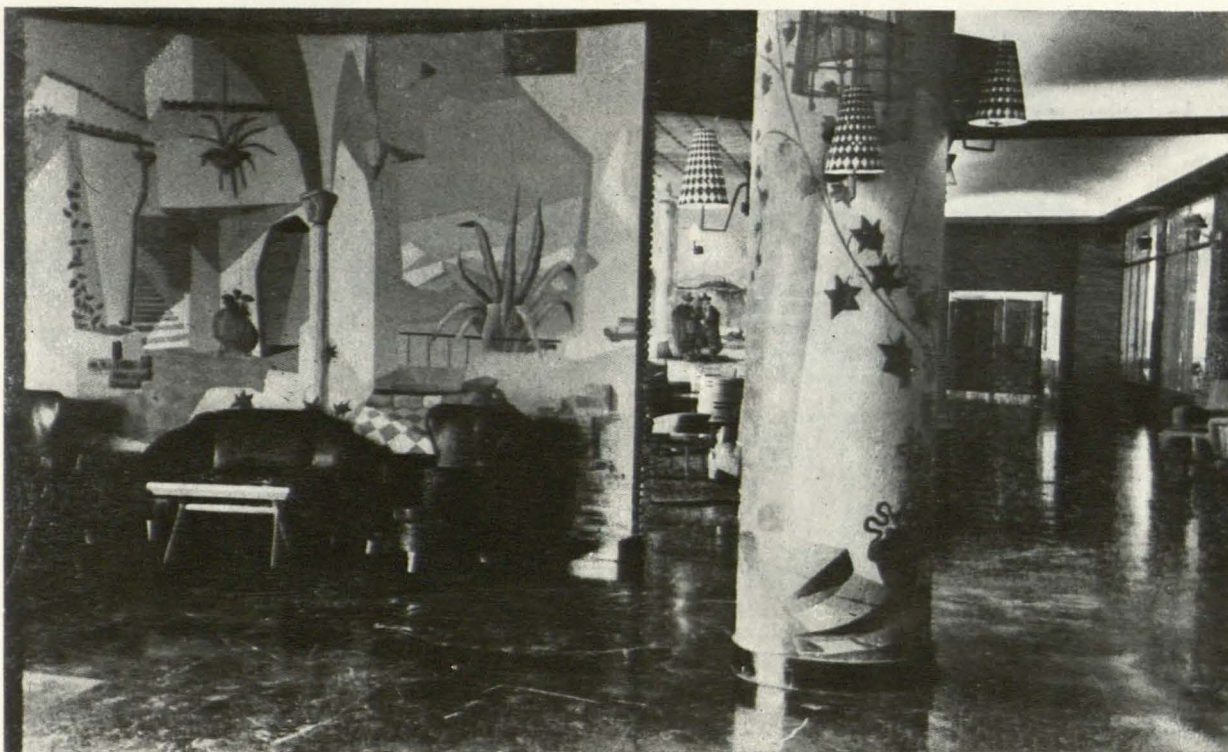
La planta noble consta de un gran vestíbulo, donde están situados conserjería, recepción, teléfonos, agencia de viajes, ascensores y escalera prin-



Planta de sótanos.

Planta baja.





Acceso a bar americano y sala de fiestas.

cial. Desde este lugar se domina virtualmente y tiene acceso directo todo lo que constituye el resto de esta planta, como salones, comedor, bar americano, sala de baile, tiendas, aseos, dirección y oficinas, así como también las salidas directas a terrazas y piscina.

El resto de las plantas destinadas a habitaciones, con un total útil de 125, tienen capacidad para alojar doscientas personas.

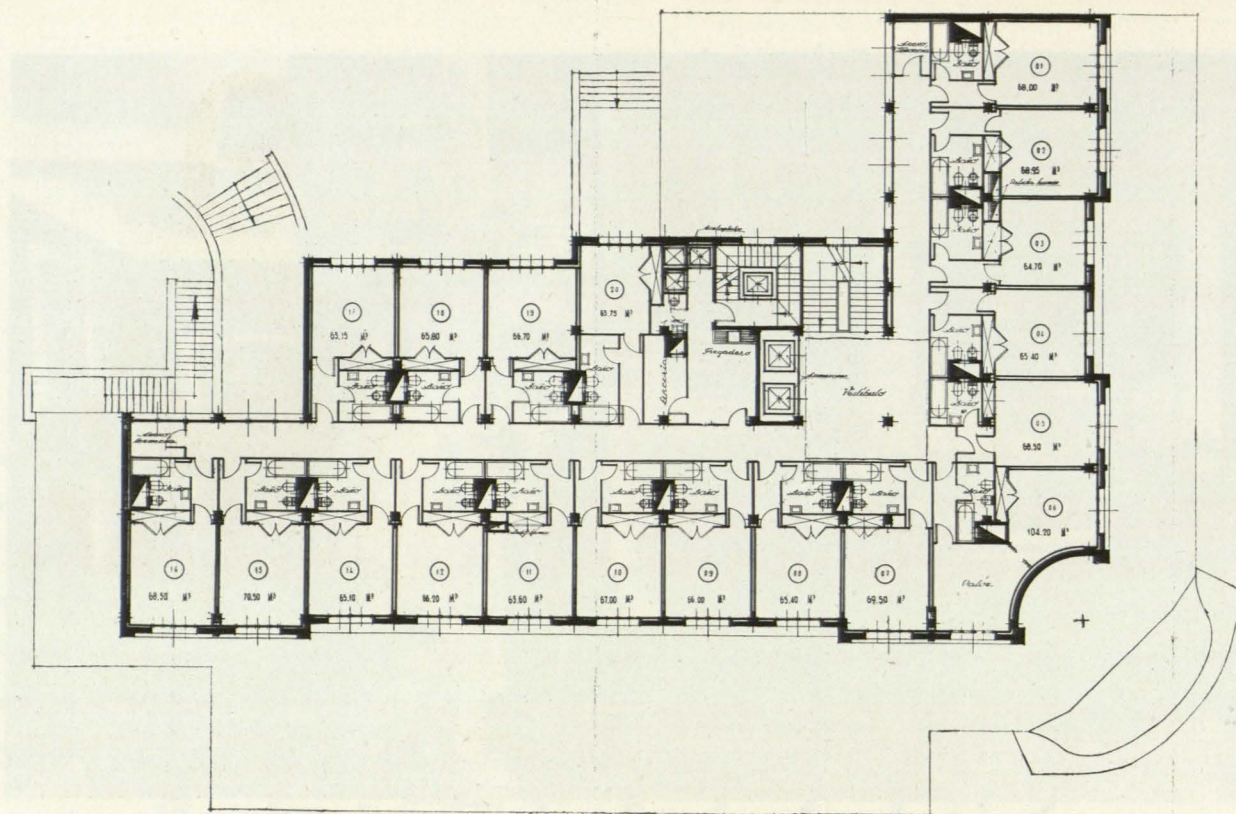
Además de la parte edificada hay una superficie ocupada por jardín, terrazas y piscina, con iluminación submarina, con los correspondientes vestuarios y aseos subterráneos.

Colaboró en la dirección de la obra, como arquitecto residente, José Rebollo.

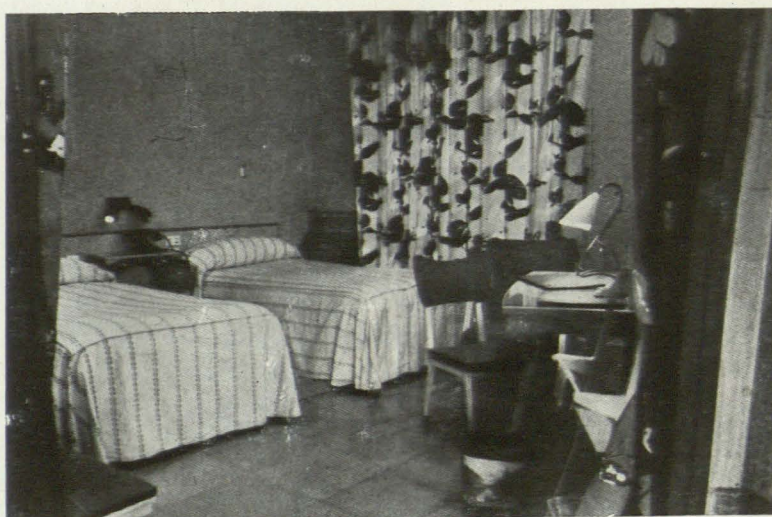
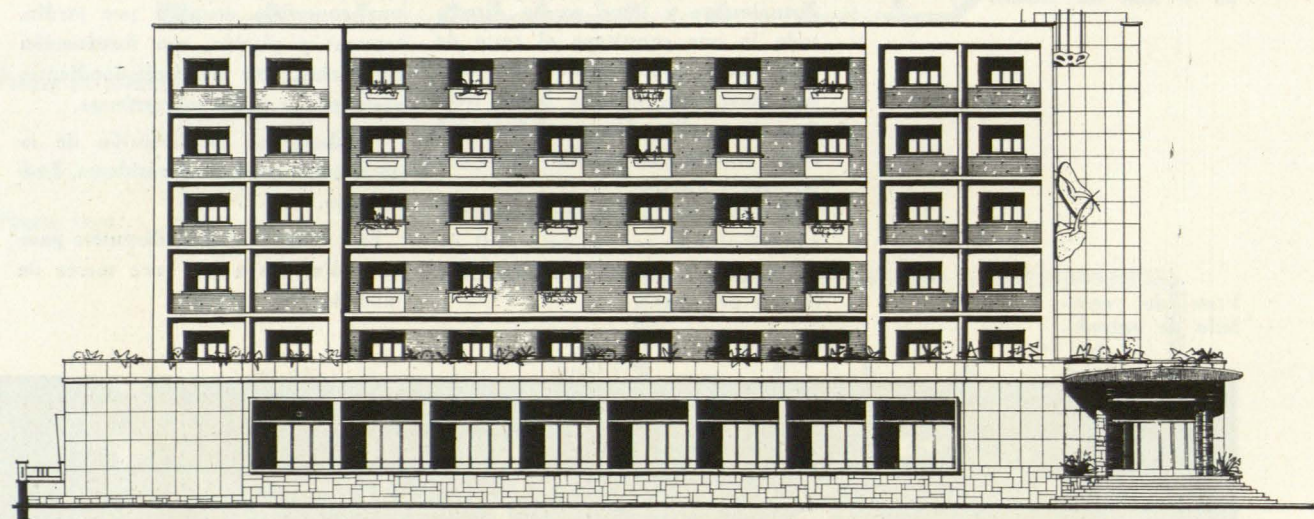
Este hotel ha estado dispuesto para su utilización a los once meses de iniciados los trabajos.

Vista del vestíbulo de entrada.





Planta de habitaciones.



Aspecto de una habitación de tipo normal.