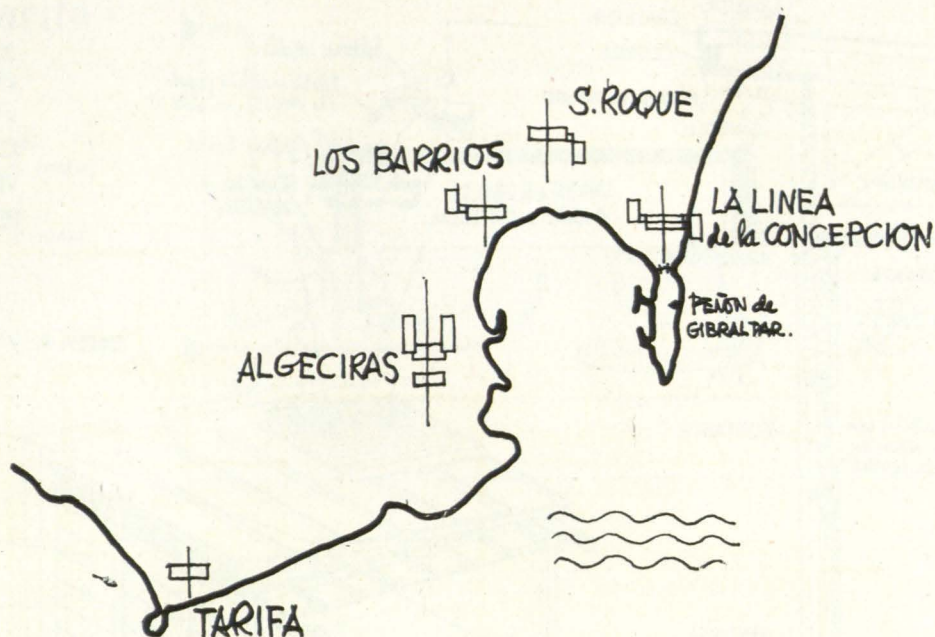


Escuelas prefabricadas en el campo de Gibraltar

Arquitecto: Rodolfo García Pablos



Existe para el Campo de Gibraltar un Consejo de protección escolar, determinándose como necesidad de urgencia la construcción en aquella Zona de las escuelas precisas para garantizar la asistencia de su población escolar. Independientemente de estudiar un plan de ordenación escolar integrado en el planeamiento urbanístico de aquella Zona, recibí orden de emprender una fase de urgencia; a ello obedece el haber escogido el sistema prefabricado que publicamos.

Debemos confesar que, desde el principio, tuvimos cierta prevención contra el empleo de este sistema prefabricado, por las dudas que abrigábamos respecto de su calidad estética; por el contrario, tuvimos desde el principio la ilusión y el entusiasmo de que en muy pocas semanas podrían terminarse las cinco edificaciones.

Los solares fueron elegidos en el mes de febrero del año 1955; los proyectos, redactados en el mes de marzo; las obras comenzaron en el

mes de junio y fueron entregadas por el ministro de Educación Nacional en el mes de noviembre, y en este corto espacio de tiempo hubo necesidad de adquirir los terrenos, demoler algunas edificaciones que en algunos existían, hacer los movimientos de tierras e instalación de servicios y preparar las cimentaciones previas para el montaje de las distintas escuelas que fueron transportadas desde la fábrica de Barcelona por carretera.

Los Ayuntamientos de aquellas localidades cedieron los terrenos, y contribuyeron en la medida de sus posibilidades a las obras complementarias de cerramiento, pavimentación, servicios y arbolado y jardinería.

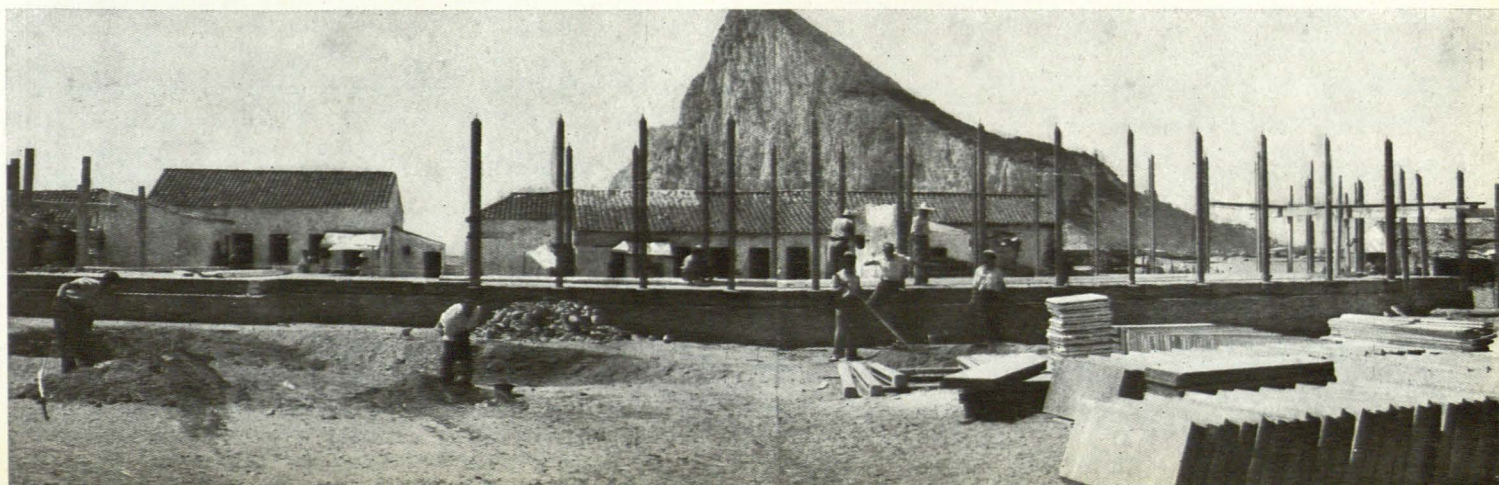
En estos momentos en que el Ministerio de Educación Nacional ha convocado un concurso nacional para elegir los prototipos de escuela de primera enseñanza que puedan adaptarse a las distintas regiones de España, creemos que al menos debe contarse con la posibilidad de pensar en la utilización de sistemas pre-

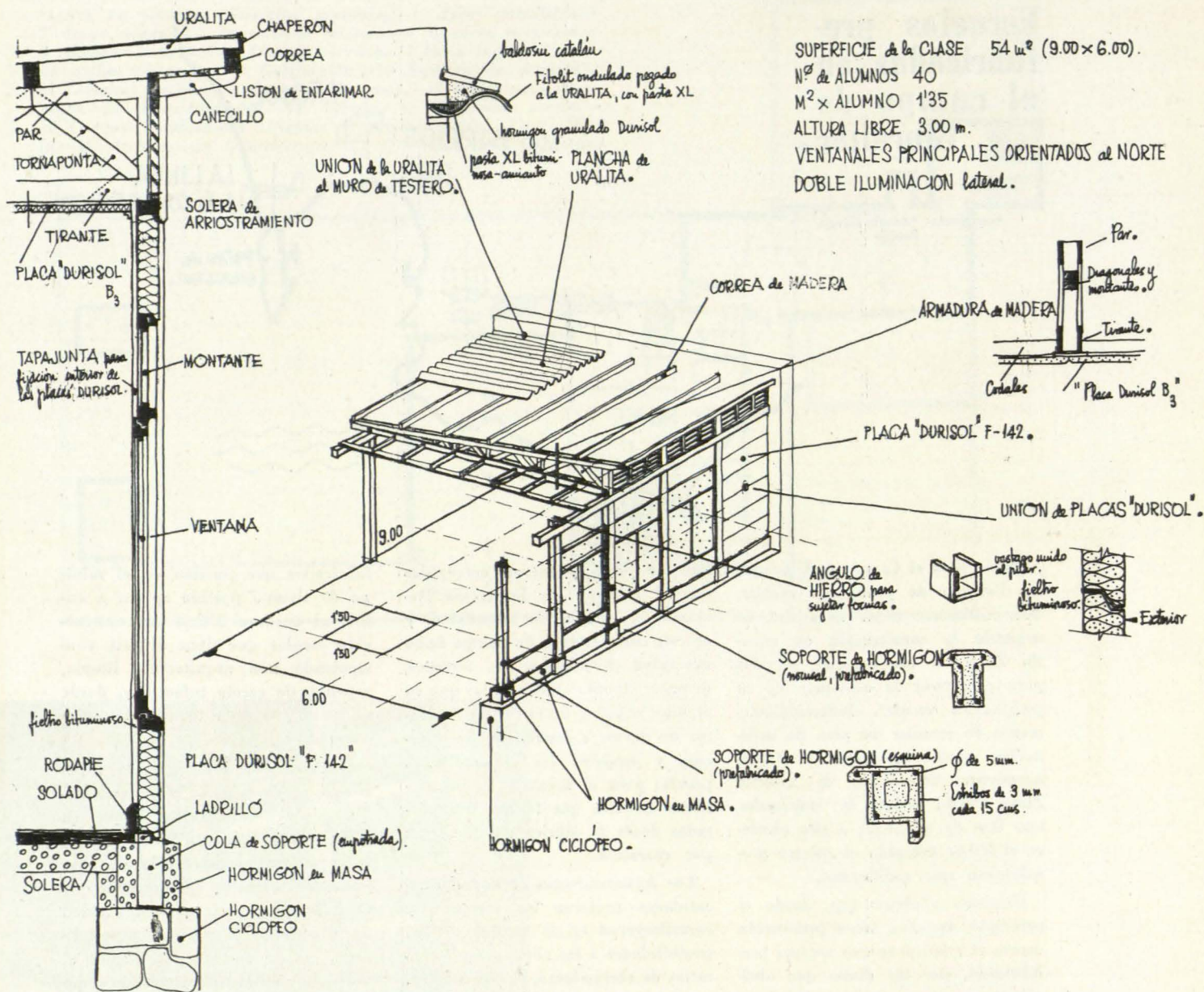
fabricados que puedan en el mínimo de tiempo posible ayudar a cubrir el enorme déficit de construcción escolar que tiene el país, consiguiendo una arquitectura limpia, sencilla, de escala infantil, y, desde el punto de vista técnico, muy recomendable.

Considerando esta pequeña experiencia desde la parte económica, debemos decir con claridad que su coste sobrepasa en un 25 por 100 al valor de una construcción de tipo normal, si bien hay que advertir que el factor transporte y la necesidad de disponer de personal especializado, excede, en estas localidades, al porcentaje señalado, ofreciendo como compensación indiscutibles ventajas en las condiciones técnicas, acústicas y de gastos de conservación sobre los modos normales, así como resolver mejor las condiciones de aislamiento y sequedad.

La rapidez de su construcción supone una extraordinaria ventaja que debe tenerse en cuenta de manera muy especial.

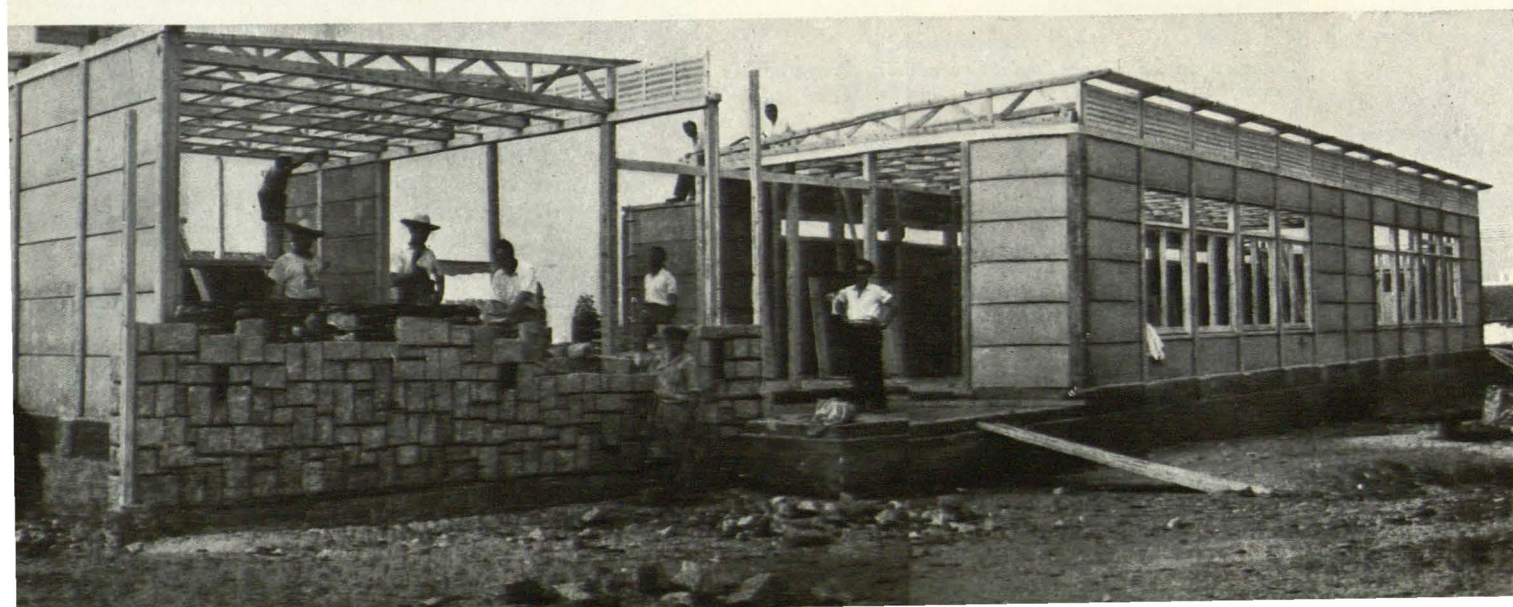
Escuelas de La Línea de la Concepción. Preparada la cimentación, se colocan los pilares de hormigón prefabricados.





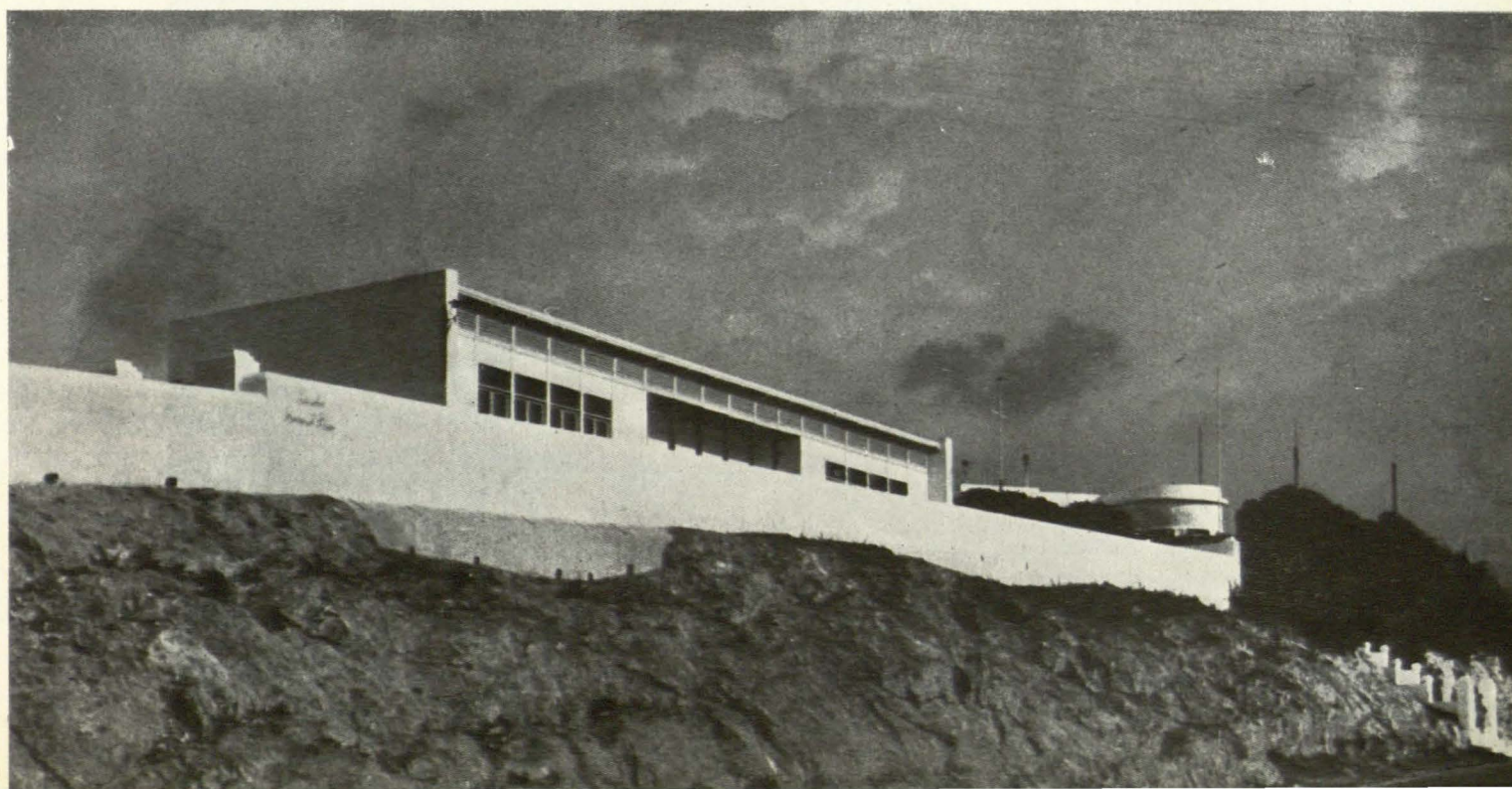
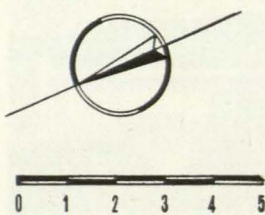
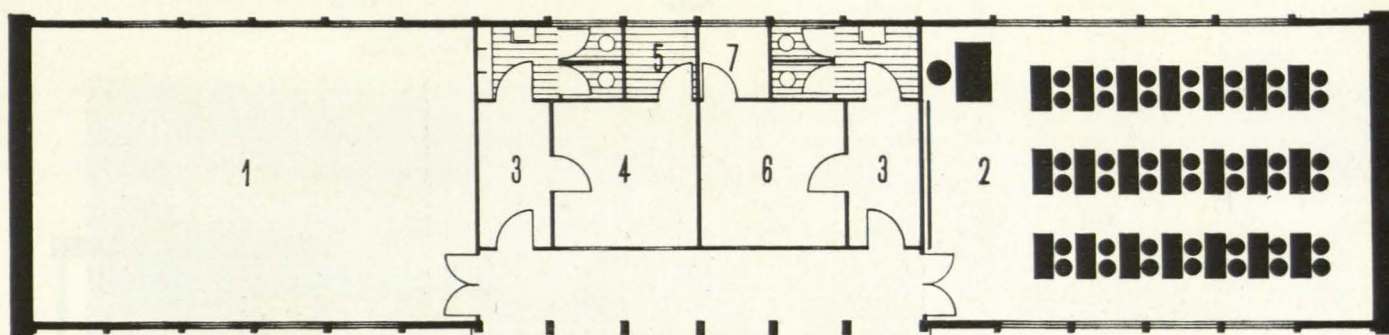
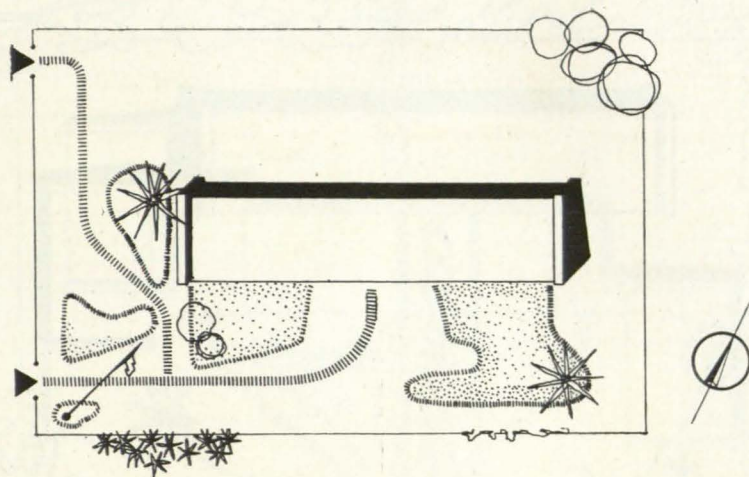
Detalles constructivos del sistema prefabricado.

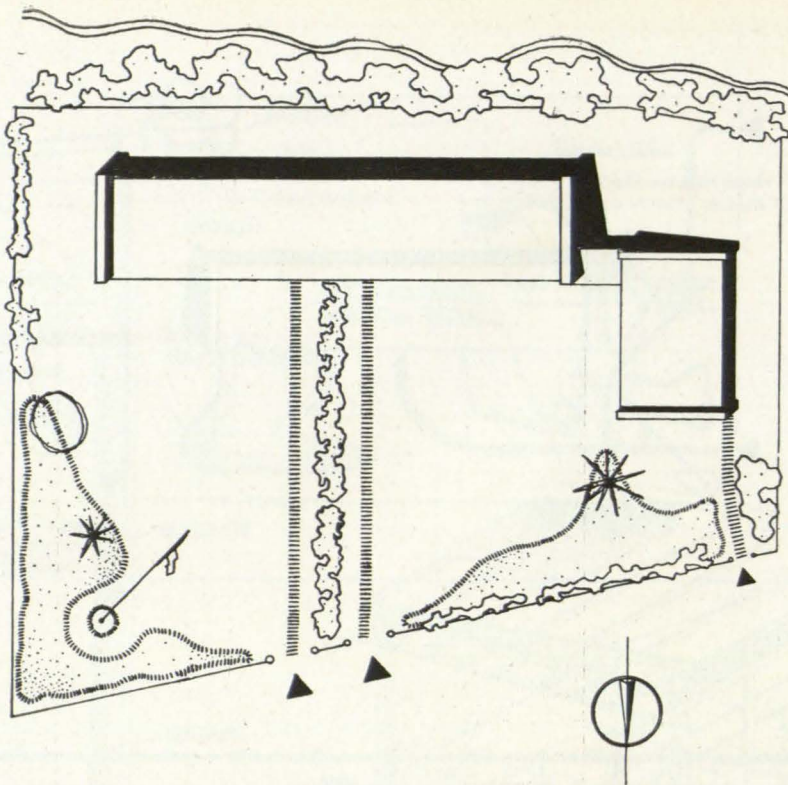
Una de las escuelas en fase avanzada de construcción. Un testero se construye de piedra vista.



Escuela de Tarifa

- 1 y 2. Clases.
- 3. Ropero.
- 4. Alimentación escolar.
- 5. Cocina eléctrica y fregadero.
- 6. Biblioteca escolar.
- 7. Depósito libros y material.



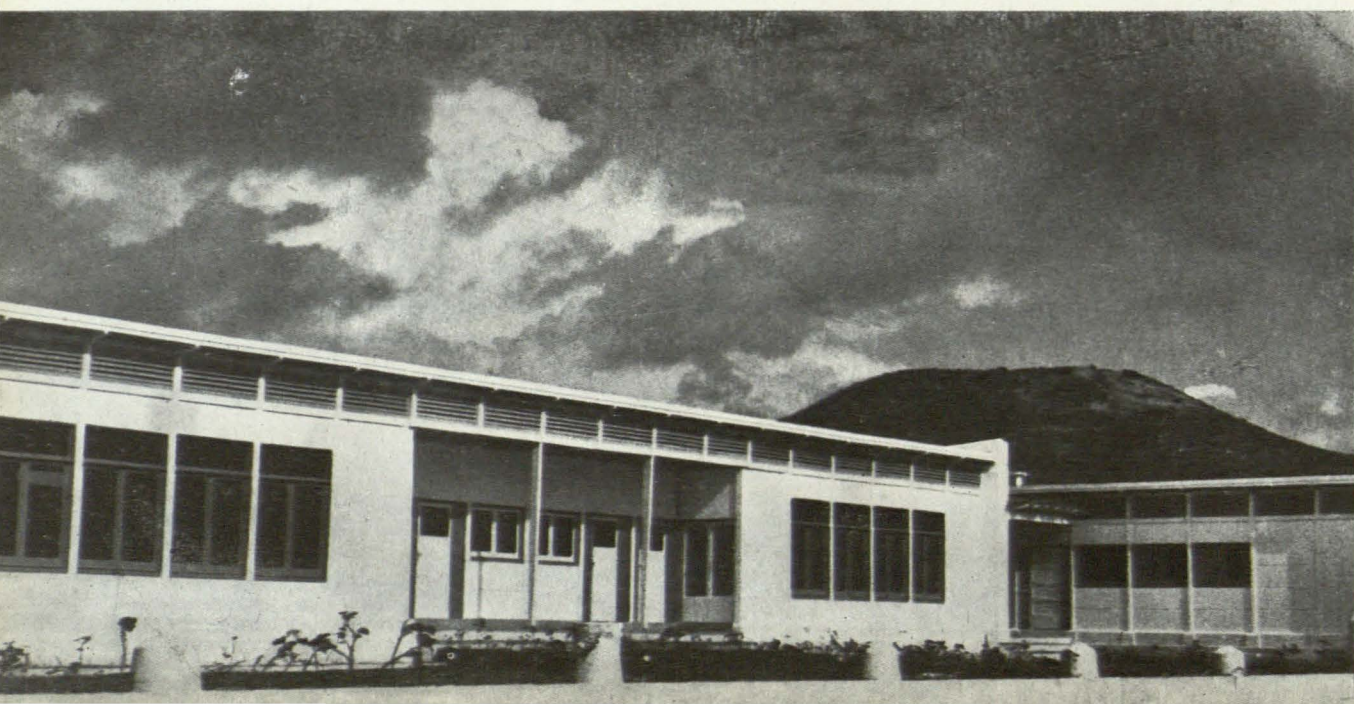
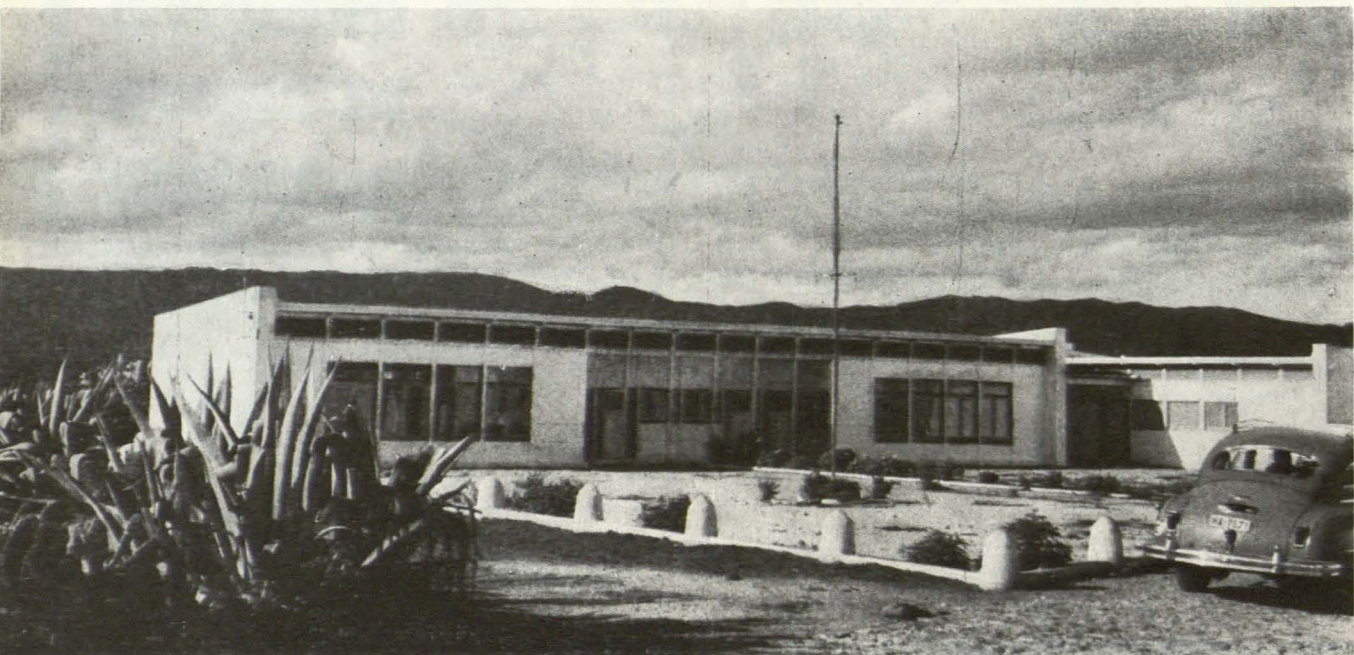


Escuelas de San Roque y Los Barrios

1. *Vivienda para maestros.*
2. *Clases.*

SAN ROQUE
(Barriada de Palmones).

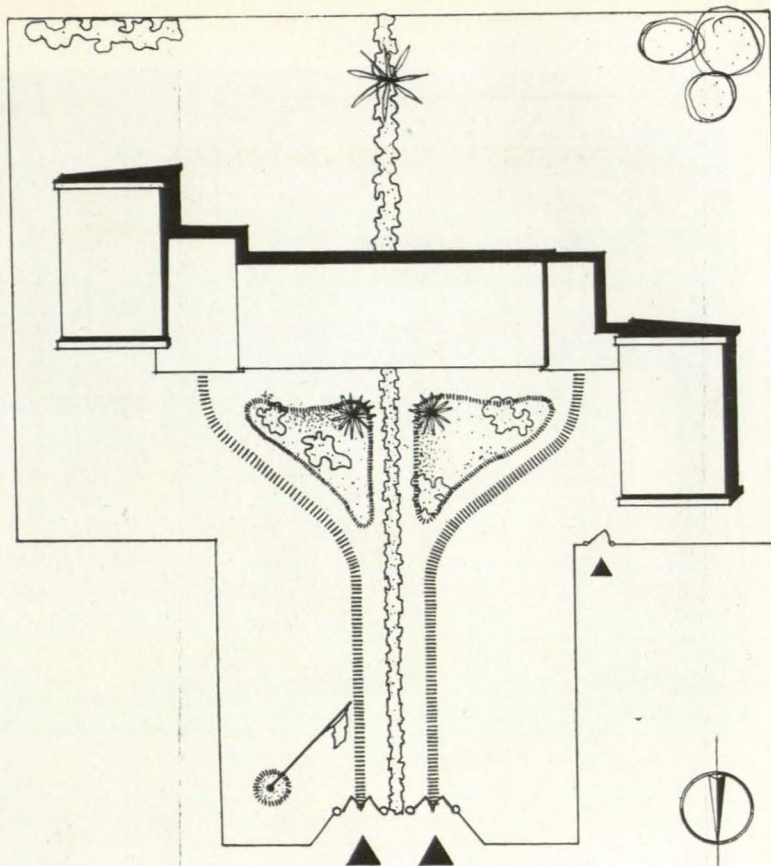
LOS BA-
RRIOS
(Barriada de Taraguilla).



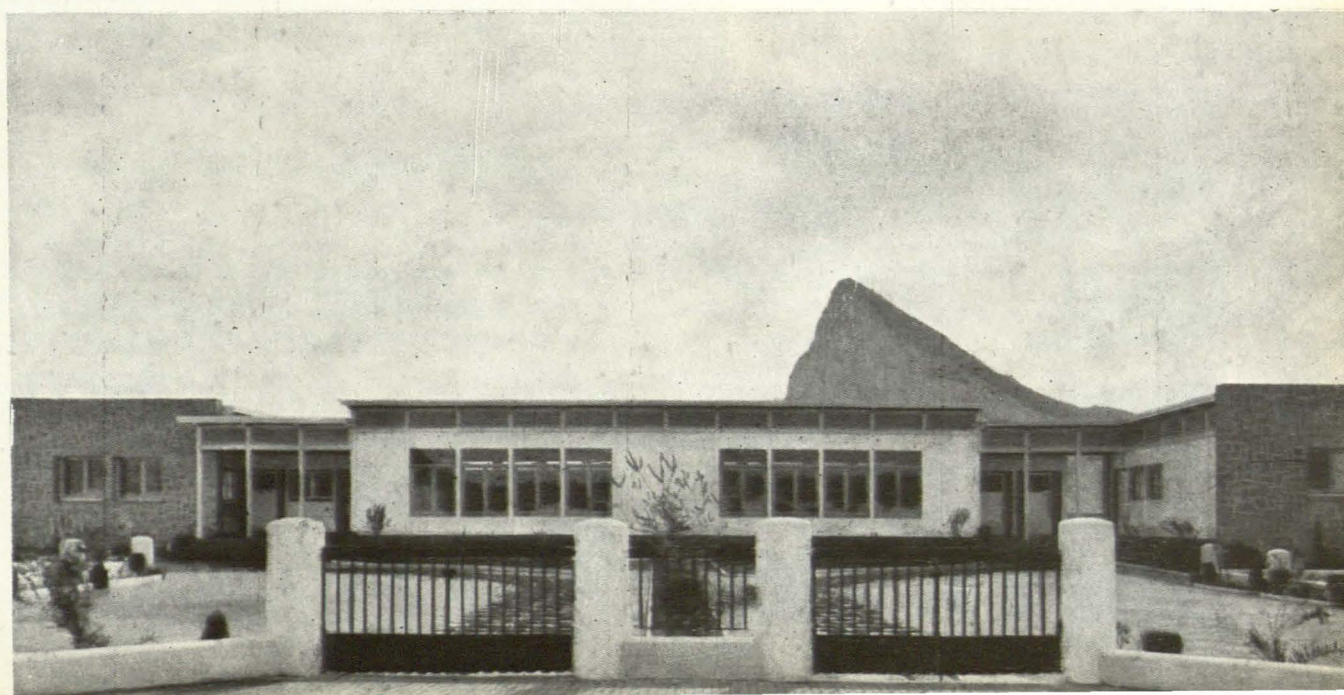
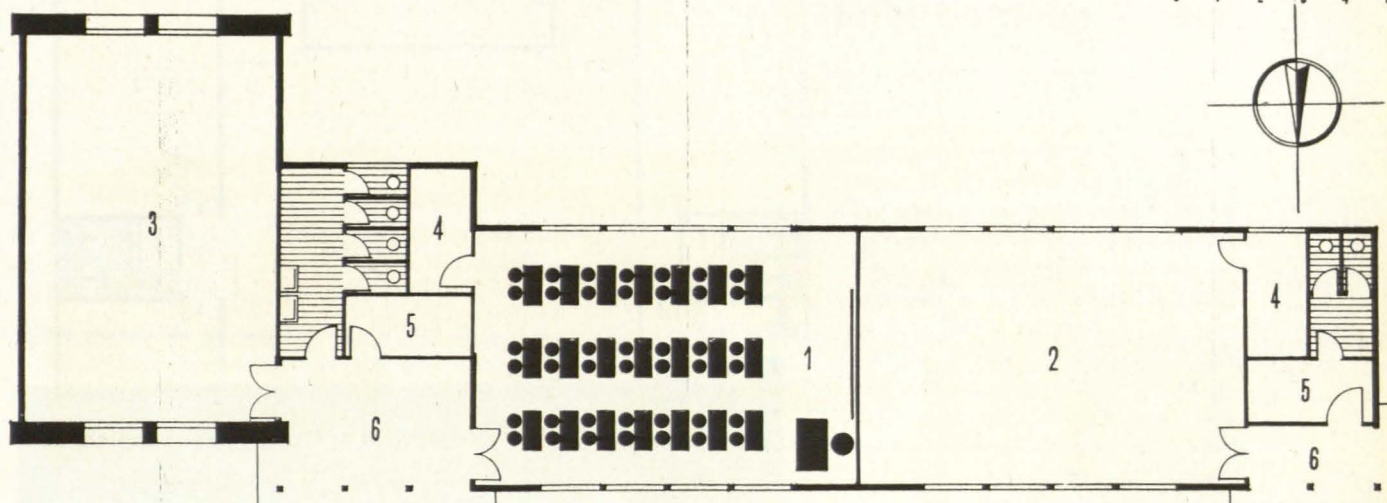
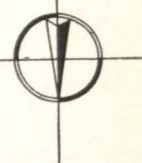
Escuela de la Línea de la Concepción

(3 Clases y una vivienda)

- 1 y 2. Clases.
- 3. Clase de iniciación profesional.
- 4. Material escolar.
- 5. Roperos.
- 6. Porches.

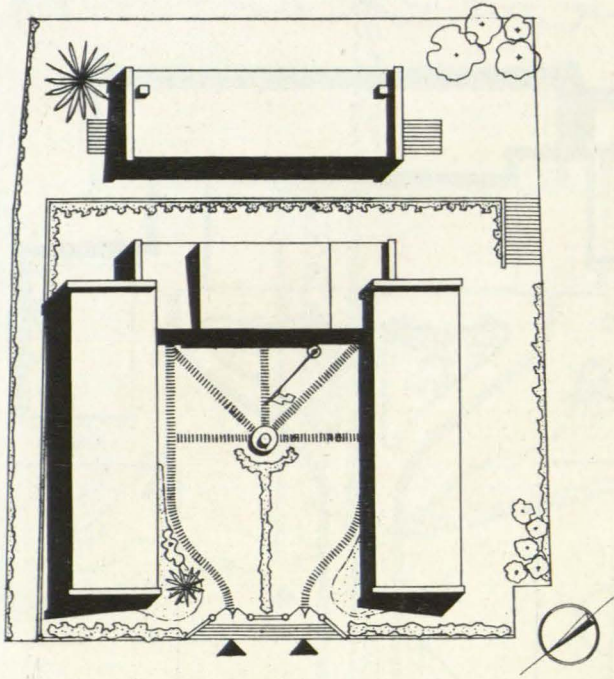


0 1 2 3 4 5



Escuela de Algeciras

(5 Clases y dos viviendas)



- 1 y 2. Clases.
- 3. Clase de iniciación profesional.
- 4. Alimentación escolar.
- 5. Roperos.
- 6. Biblioteca.

